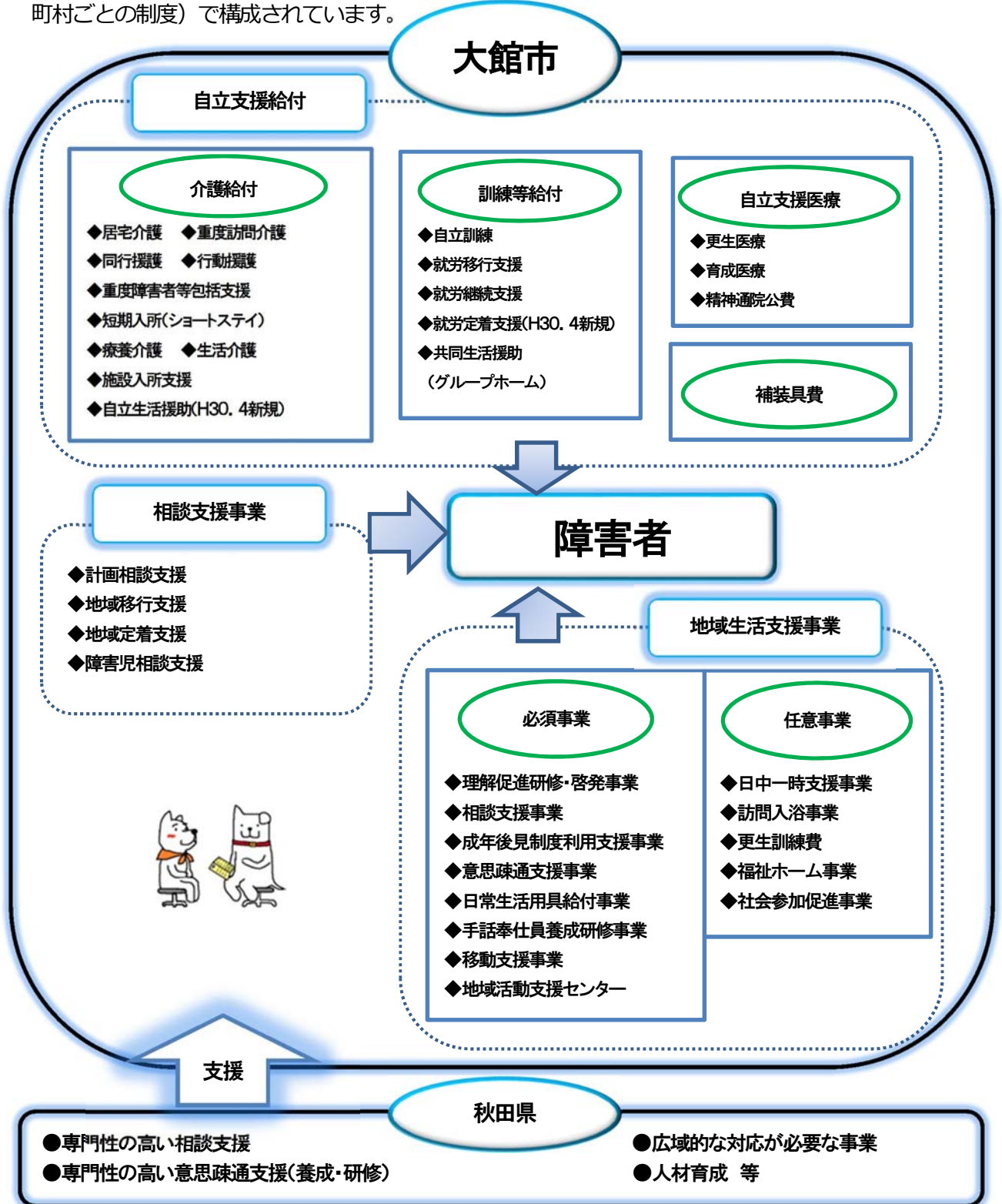


第4章 障害福祉サービス等の数値目標及び必要量見込み

◆ 自立支援システムの全体像

障害者総合支援法に基づくサービスは、自立支援給付（全国共通の制度）と地域生活支援事業（市町村ごとの制度）で構成されています。



1 障害福祉サービス・相談支援の必要量の見込み

平成30年度から平成32年度までの障害福祉サービスと相談支援の必要量の見込みは次のとおりです。（*平成30年4月から始まる新規サービスについては、実績を勘案して必要量の見込をおこないます。）

なお、必要量の見込みは、これまでのサービス利用実績や国の方針等を勘案して積算しています。

(1) 訪問系サービス

障害のある人とその家族が必要な介助を受け、安心して暮らすことができるよう事業者に対して適切な指導や情報提供等を行い、福祉サービス量の確保と質の向上に努めます。

■ 訪問系サービスの種類と内容

サービス名	サービス内容
居宅介護（ホームヘルプ）	自宅で、入浴、排せつ、食事の介護等を行います。
重度訪問介護	重度の肢体不自由者、知的障害者及び精神障害者で常に介護を必要とする人に、自宅で入浴、排せつ、食事の介護、外出時における移動支援などを総合的に行います。
同行援護	視覚障害により、移動に著しい困難を有する人に、移動に必要な情報の提供（代筆・代読を含む）、移動の援護等の外出支援を行います。
行動援護	自己判断能力が制限されている人が行動するときに、危険を回避するための必要な支援、外出支援を行います。
重度障害者等包括支援	介護の必要性がとて高い人に、居宅介護等複数のサービスを包括的に行います。

①居宅介護

■第4期計画の居宅介護の月平均見込量と実績値

項目	年度	平成 27 年度			平成 28 年度		
		見込	実績	進捗率(%)	見込	実績	進捗率(%)
利用者数(人/月)		50	37	74.0	55	44	80.0
利用時間数(時間/月)		668	526	78.7	715	698	97.6
1人あたりの利用時間(時間/月)		13	14	107.7	13	16	123.1

◆第5期計画の居宅介護の月平均見込量

項目	年度	実績	見込量		
		平成 29 年度	平成 30 年度	平成 31 年度	平成 32 年度
利用者数(人/月)		44	46	48	50
利用時間数(時間/月)		748	782	816	850
1人あたりの利用時間(時間/月)		17	17	17	17

注) 平成 29 年度分は見込み

②重度訪問介護

■第4期計画の重度訪問介護の月平均見込量と実績値

項目	年度	平成 27 年度			平成 28 年度		
		見込	実績	進捗率(%)	見込	実績	進捗率(%)
利用者数(人/月)		2	1	50.0	2	1	50.0
利用時間数(時間/月)		98	8	8.2	98	4	4.1
1人あたりの利用時間(時間/月)		49	8	16.3	49	4	8.2

◆第5期計画の重度訪問介護の月平均見込量

項目	年度	実績	見込量		
		平成 29 年度	平成 30 年度	平成 31 年度	平成 32 年度
利用者数(人/月)		1	1	1	1
利用時間数(時間/月)		5	5	5	5
1人あたりの利用時間(時間/月)		5	5	5	5

注) 平成 29 年度分は見込み

第4章 障害福祉サービス等の数値目標及び必要量見込み

③同行援護

■第4期計画の同行援護の月平均見込量と実績値

項目	年度	平成27年度			平成28年度		
		見込	実績	進捗率(%)	見込	実績	進捗率(%)
利用者数(人/月)		8	8	100.0	8	8	100.0
利用時間数(時間/月)		61	97	159.0	61	81	132.8
1人あたりの利用時間(時間/月)		8	12	150.0	8	10	125.0

◆第5期計画の同行援護の月平均見込量

項目	年度	実績	見込量		
		平成29年度	平成30年度	平成31年度	平成32年度
利用者数(人/月)		8	8	9	10
利用時間数(時間/月)		80	80	90	100
1人あたりの利用時間(時間/月)		10	10	10	10

注) 平成29年度分は見込み

④行動援護

■第4期計画の行動援護の月平均見込量と実績値

項目	年度	平成27年度			平成28年度		
		見込	実績	進捗率(%)	見込	実績	進捗率(%)
利用者数(人/月)		1	1	100.0	1	1	100.0
利用時間数(時間/月)		2	2	100.0	2	1	50.0
1人あたりの利用時間(時間/月)		2	2	100.0	2	1	50.0

◆第5期計画の行動援護の月平均見込量

項目	年度	実績	見込量		
		平成29年度	平成30年度	平成31年度	平成32年度
利用者数(人/月)		1	1	2	2
利用時間数(時間/月)		1	1	2	2
1人あたりの利用時間(時間/月)		1	1	1	1

注) 平成29年度分は見込み

⑤重度障害者等包括支援

■第4期計画の重度障害者等包括支援の月平均見込量と実績値

項目	年度	平成27年度			平成28年度		
		見込	実績	進捗率(%)	見込	実績	進捗率(%)
利用者数(人/月)		0	0	—	0	0	—
利用時間数(時間/月)		0	0	—	0	0	—
1人あたりの利用時間(時間/月)		0	0	—	0	0	—

◆第5期計画の重度障害者等包括支援の月平均見込量

項目	年度	実績	見込量		
		平成29年度	平成30年度	平成31年度	平成32年度
利用者数(人/月)		0	0	0	0
利用時間数(時間/月)		—	—	—	—
1人あたりの利用時間(時間/月)		—	—	—	—

注)平成29年度分は見込み

(2)日中活動系サービス

「日中活動系サービス」は、日中における介護、一般就労等に向けた訓練、活動の場の提供等、障害者にとって重要なサービスであり、サービス提供に必要な基盤整備を着実に促進します。

■日中活動系サービスの種類と内容

サービス名	サービス内容
生活介護	常に介護を必要とする人に、日中、入浴、排せつ、食事の介護等を行うとともに、創作的活動又は生産活動の機会を提供します。
療養介護	医療と常時介護を必要とする人に、医療機関で機能訓練、療養上の管理、看護、介護及び日常生活の世話をを行います。
短期入所(ショートステイ)	自宅で介護する人が病気の場合などに、短期間、夜間も含め施設で、入浴、排せつ、食事の介護等を行います。
自立訓練(機能訓練)	身体障害者を対象に、身体的リハビリや歩行訓練、コミュニケーション、家事等の訓練、日常生活上の相談支援を行います。

第4章 障害福祉サービス等の数値目標及び必要量見込み

自立訓練（生活訓練）	知的障害者・精神障害者を対象に、食事や家事等の日常生活能力を向上するための支援、日常生活上の相談支援を行います。
宿泊型自立訓練	知的障害者及び精神障害者に対し、一定の期間、夜間の居住の場を提供して生活能力の向上のために必要な訓練などを行います。
就労移行支援	一般企業等への就労を希望する人に、一定期間、就労に必要な知識及び能力の向上のために必要な訓練を行います。
就労継続支援 （A型〔雇用型〕）	一般企業での就労が困難な人に、働く場を提供するとともに、知識及び能力の向上のために必要な訓練を行います。 A型では、雇用契約を結んで就労の場を提供します。
就労継続支援 （B型〔非雇用型〕）	一般企業での就労が困難な人に、働く場を提供するとともに、知識及び能力の向上のために必要な訓練を行います。 B型では企業等やA型での就労経験がある人であって、年齢や体力面で雇用が難しい人や、企業やA型利用に結びつかなかった人等を対象とします。
就労定着支援	就労移行支援等の利用を経て一般就労へ移行した障害者で、就労に伴う生活面の課題に対応できるよう、事業所・家族との連絡調整等の支援を一定期間にわたり行います。

①生活介護

■第4期計画の生活介護の月平均見込量と実績値

項目	年度	平成27年度			平成28年度		
		見込	実績	進捗率(%)	見込	実績	進捗率(%)
利用者数（人／月）		294	279	94.9	309	286	92.6
利用日数（日／月）		6,070	5,720	94.2	6,483	5,831	90.0
1人あたりの利用日数（日／月）		21	21	100.0	21	20	95.2

◆第5期計画の生活介護の月平均見込量

項目	年度	実績	見込量			
			平成29年度	平成30年度	平成31年度	平成32年度
利用者数（人／月）		303	309	315	321	
利用日数（日／月）		6,060	6,180	6,300	6,420	
1人あたりの利用日数（日／月）		20	20	20	20	

注) 平成29年度分は見込み

②療養介護

■第4期計画の療養介護の月平均見込量と実績値

項目	年度	平成27年度			平成28年度		
		見込	実績	進捗率(%)	見込	実績	進捗率(%)
利用者数(人/月)		16	16	100.0	16	15	93.8

◆第5期計画の療養介護の月平均見込量

項目	年度	実績	見込量		
		平成29年度	平成30年度	平成31年度	平成32年度
利用者数(人/月)		15	15	15	15

注)平成29年度分は見込み

③短期入所

■第4期計画の短期入所の月平均見込量と実績値

項目	年度	平成27年度			平成28年度		
		見込	実績	進捗率(%)	見込	実績	進捗率(%)
利用者数(人/月)		27	23	85.2	30	22	73.3
利用日数(日/月)		439	378	86.1	480	421	87.7
1人あたりの利用日数(日/月)		16	16	100.0	16	19	118.8

◆第5期計画の短期入所の月平均見込量

項目	年度	実績	見込量		
		平成29年度	平成30年度	平成31年度	平成32年度
利用者数(人/月)		24	26	28	30
利用日数(日/月)		456	494	532	570
1人あたりの利用日数(日/月)		19	19	19	19

注)平成29年度分は見込み

④自立訓練(機能訓練)

■第4期計画の自立訓練(機能訓練)の月平均見込量と実績値

項目	年度	平成27年度			平成28年度		
		見込	実績	進捗率(%)	見込	実績	進捗率(%)
利用者数(人/月)		4	4	100.0	4	3	75.0
利用日数(日/月)		28	29	103.6	28	21	75.0
1人あたりの利用日数(日/月)		7	7	100.0	7	7	100.0

第4章 障害福祉サービス等の数値目標及び必要量見込み

◆第5期計画の自立訓練（機能訓練）の月平均見込量

項目	年度	実績			
		平成29年度	平成30年度	平成31年度	平成32年度
利用者数（人／月）		3	4	5	5
利用日数（日／月）		27	36	45	42
1人あたりの利用日数（日／月）		9	9	9	9

注) 平成29年度分は見込み

⑤自立訓練（生活訓練）

■第4期計画の自立訓練（生活訓練）の月平均見込量と実績値

項目	年度	平成27年度			平成28年度		
		見込	実績	進捗率(%)	見込	実績	進捗率(%)
利用者数（人／月）		13	11	84.6	16	9	56.3
利用日数（日／月）		234	194	82.9	320	157	49.1
1人あたりの利用日数（日／月）		18	17	94.4	20	17	85.0

◆第5期計画の自立訓練（生活訓練）の月平均見込量

項目	年度	実績			
		平成29年度	平成30年度	平成31年度	平成32年度
利用者数（人／月）		12	12	13	13
利用日数（日／月）		204	204	221	221
1人あたりの利用日数（日／月）		17	17	17	17

注) 平成29年度分は見込み

⑥宿泊型自立訓練

■第4期計画の宿泊型自立訓練の月平均見込量と実績値

項目	年度	平成27年度			平成28年度		
		見込	実績	進捗率(%)	見込	実績	進捗率(%)
利用者数（人／月）		11	10	90.9	11	8	72.7

※実績値は実人数

◆第5期計画の宿泊型自立訓練の月平均見込量

項目	年度	実績			
		平成29年度	平成30年度	平成31年度	平成32年度
利用者数（人／月）		9	9	9	9

注) 平成29年度分は見込み

⑦就労移行支援

■第4期計画の就労移行支援の月平均見込量と実績値

項目	年度	平成27年度			平成28年度		
		見込	実績	進捗率(%)	見込	実績	進捗率(%)
利用者数(人/月)		18	14	77.8	20	20	100.0
利用日数(日/月)		394	264	67.0	420	370	88.1
1人あたりの利用日数(日/月)		21	19	90.5	21	19	90.5

◆第5期計画の就労移行支援の月平均見込量

項目	年度	実績	見込量		
		平成29年度	平成30年度	平成31年度	平成32年度
利用者数(人/月)		25	26	27	28
利用日数(日/月)		475	434	513	532
1人あたりの利用日数(日/月)		19	19	19	19

注)平成29年度分は見込み

⑧就労継続支援(A型:雇用型)

■第4期計画の就労継続支援(A型:雇用型)の月平均見込量と実績値

項目	年度	平成27年度			平成28年度		
		見込	実績	進捗率(%)	見込	実績	進捗率(%)
利用者数(人/月)		1	5	500.0	1	9	900.0
利用日数(日/月)		21	85	404.8	21	167	795.2
1人あたりの利用日数(日/月)		21	17	81.0	21	19	90.5

◆第5期計画の就労継続支援(A型:雇用型)の月平均見込量

項目	年度	実績	見込量		
		平成29年度	平成30年度	平成31年度	平成32年度
利用者数(人/月)		10	10	10	10
利用日数(日/月)		190	190	190	190
1人あたりの利用日数(日/月)		19	19	19	19

注)平成29年度分は見込み

第4章 障害福祉サービス等の数値目標及び必要量見込み

⑨就労継続支援（B型：非雇用型）

■第4期計画の就労継続支援（B型：非雇用型）の月平均見込量と実績値

項目	平成27年度			平成28年度		
	見込	実績	進捗率(%)	見込	実績	進捗率(%)
利用者数(人/月)	135	162	120.0	142	168	118.3
利用日数(日/月)	2,742	3,076	112.2	2,982	3,138	105.2
1人あたりの利用日数(日/月)	21	19	90.5	21	19	90.5

◆第5期計画の就労継続支援（B型：非雇用型）の月平均見込量

項目	実績	見込量			
	平成29年度	平成30年度	平成31年度	平成32年度	
利用者数(人/月)	176	181	186	191	
利用日数(日/月)	3,344	3,439	3,534	3,629	
1人あたりの利用日数(日/月)	19	19	19	19	

注) 平成29年度分は見込み

(3) 居住系サービス

共同生活援助（グループホーム）は、地域生活のための重要な基盤であるため、今後も適切な量の確保に努めます。また、開設・運営に対する必要な支援を検討します。

■居住系サービスの種類と内容

サービス名	サービス内容
共同生活援助 (グループホーム)	就労、または就労継続支援等の日中活動を利用している知的障害者、精神障害者に対して、夜間や休日、共同生活を行う居住で、相談や日常生活上の援助を行います。
施設入所支援	生活介護または自立訓練、就労移行支援の対象者に対し、日中活動と合わせて、夜間等における入浴、排せつ、食事の介護等を提供します。
自立生活援助	障害者支援施設やグループホーム等を利用していた障害者で1人暮らしを希望する者について、本人の意思を尊重した地域生活支援をするため、一定期間にわたり、定期的な巡回訪問や随時の対応により、適切な支援を行います。

①共同生活援助

■第4期計画の共同生活援助の月平均見込量と実績値

項目	年度	平成27年度			平成28年度		
		見込	実績	進捗率(%)	見込	実績	進捗率(%)
利用者数(人/月)		61	68	111.5	63	72	114.3

※実績値は実人数

◆第5期計画の共同生活援助の月平均見込量

項目	年度	実績	見込量		
		平成29年度	平成30年度	平成31年度	平成32年度
利用者数(人/月)		102	103	104	105

注)平成29年度分は見込み

②施設入所支援

■第4期計画の施設入所支

援の月平均見込量と実績値

項目	年度	平成27年度			平成28年度		
		見込	実績	進捗率(%)	見込	実績	進捗率(%)
利用者数(人/月)		237	234	98.7	245	236	96.3

◆第5期計画の施設入所支援の月平均見込量

項目	年度	実績	見込量		
		平成29年度	平成30年度	平成31年度	平成32年度
利用者数(人/月)		229	228	227	226

注)平成29年度分は見込み

第4章 障害福祉サービス等の数値目標及び必要量見込み

(4) 相談支援事業

サービス等利用計画の作成を促進するため、特定相談支援事業所の増加及び相談支援専門員の資質向上に取り組みます。

■相談支援事業の種類と内容

サービス名	サービス内容
計画相談支援	障害福祉サービスの利用者に対して、本人に必要なサービス内容やサービス量を考慮し、利用計画を作成します。
地域移行支援	障害者支援施設等の施設に入所している障害者又は精神科病院に入院している精神障害者に、住居の確保など地域生活に移行するための活動に関する相談等を行います。
地域定着支援	在宅で生活する障害者に、連絡体制を確保し、障害の特性に起因して生じた緊急の事態においての相談・サポートを行います。

①計画相談支援

■第4期計画の計画相談支援の年間見込量と実績値

項目	年度	平成27年度			平成28年度		
		見込	実績	進捗率(%)	見込	実績	進捗率(%)
延利用者数(件/年)		1,043	1,262	121.0	1,058	1,232	116.4

※利用者数は障害者のみ

◆第5期計画の計画相談支援の年間見込量

項目	年度	実績	見込量		
		平成29年度	平成30年度	平成31年度	平成32年度
延利用者数(件/年)		1,440	1,476	1,524	1,572

注) 平成29年度分は見込み

②地域移行支援

■第4期計画の地域移行支援の年間見込量と実績値

項目	年度	平成27年度			平成28年度		
		見込	実績	進捗率(%)	見込	実績	進捗率(%)
延利用者数(件/年)		132	4	3.0	132	17	12.9

第4章 障害福祉サービス等の数値目標及び必要量見込み

◆第5期計画の地域移行支援の年間見込量

項目	年度	見込量		
	実績	平成29年度	平成30年度	平成31年度
延利用者数（件／年）	12	84	84	84

注) 平成29年度分は見込み

③地域定着支援

■第4期計画の地域定着支援の年間見込量と実績値

項目	年度	平成27年度			平成28年度		
	見込	実績	進捗率(%)	見込	実績	進捗率(%)	
延利用者数（件／年）	12	8	66.7	12	88	733.3	

◆第5期計画の地域定着支援の年間見込量

項目	年度	見込量		
	実績	平成29年度	平成30年度	平成31年度
延利用者数（件／年）	96	96	96	96

注) 平成29年度分は見込み

2 地域生活支援事業

(1) 必須事業

■ 地域生活支援事業の種類と内容

サービス名	サービス内容
理解促進研修・啓発事業	障害のある方が日常生活及び社会生活をするうえで生じる「社会的障壁」をなくすため、地域住民の方に障害のある方への理解を深めるための研修等の実施を図っていきます。
相談支援事業	障害のある方、その保護者、介護者などからの相談に応じ、必要な情報の提供や権利擁護のための援助を行い、自立した生活への支援を図っていきます。
成年後見制度利用支援事業	障害福祉サービスを利用し、また利用しようとする知的障害または精神障害のある方に対して、成年後見制度の利用について必要となる経費のすべてまたは一部について支援を図っていきます。
意思疎通支援事業	聴覚、言語機能、音声機能、視覚その他の障害のため、意思疎通を図ることに支障がある方のために手話通訳者等の派遣による支援を図っていきます。
日常生活用具給付等事業	重度障害のある方等に対し、日常生活の便宜を図るための介護・訓練支援用具等を支給します。
手話奉仕員養成研修事業	聴覚障害のある方との交流活動の促進、市の広報活動などの支援者として期待される手話奉仕員（日常会話程度の手話表現技術を取得した者）の養成研修を図っていきます。
移動支援事業	屋外での移動が困難な障害のある方について、社会生活上必要な外出及び余暇活動等社会参加のための移動を支援します。

①理解促進研修・啓発事業

◆理解促進研修・啓発事業の必要量の見込み

年度 事業名・項目	平成 29年度	平成 30年度	平成 31年度	平成 32年度
地域社会の住民に対して障害者等に対する理解を深めるための教室開催・事業所訪問・イベント開催・広報活動等を行う。	有	有	有	有

注) 平成 29 年度分は見込み

②相談支援事業

◆相談支援事業の必要量の見込み

年度 事業名・項目	平成 29年度	平成 30年度	平成 31年度	平成 32年度
相談支援事業				
ア 障害者相談支援事業 (か所)	3	4	4	4
イ 基幹相談支援センター (有無)	有	有	有	有
ウ 相談支援機能強化事業 (有無)	有	有	有	有
エ 住宅入居等支援事業 (有無)	有	有	有	有

③成年後見制度利用支援事業

◆成年後見制度利用支援事業の年間利用件数の見込み

年度 項目	平成 29 年度	平成 30 年度	平成 31 年度	平成 32 年度
成年後見制度利用支援事業 利用者数 (人/年)	1	1	2	2

注) 平成 29 年度分は見込み

第4章 障害福祉サービス等の数値目標及び必要量見込み

④意思疎通支援事業

◆手話通訳者派遣事業の年間利用件数の見込み

項目	年度	平成 29 年度	平成 30 年度	平成 31 年度	平成 32 年度
	延利用件数（件／年）		59	60	60
手話通訳者登録者数（人）		3	3	4	4

注) 平成 29 年度分は見込み

◆要約筆記者派遣事業の年間利用件数の見込み

項目	年度	平成 29 年度	平成 30 年度	平成 31 年度	平成 32 年度
	延利用件数（件／年）		0	0	1

注) 平成 29 年度分は見込み

⑤日常生活用具給付等事業

◆日常生活用具給付等事業の年間必要量の見込み（件）

用具	年度	見込量			
		実績 平成 29 年度	平成 30 年度	平成 31 年度	平成 32 年度
介護・訓練支援用具		1	4	4	4
自立支援生活支援用具		4	4	4	4
在宅療養等支援用具		4	6	6	6
情報・意思疎通支援用具		8	7	7	7
排泄管理支援用具		1,886	1,886	1,886	1,886
居宅生活動作補助用具 (住宅改修費)		2	2	2	2

注) 平成 29 年度分は見込み

注) 排泄管理支援用具は、継続的に給付するものであるため、1人1か月分の給付を1件とし年間の累計を計上している。

⑥手話奉仕員養成研修事業

◆手話奉仕員養成研修事業の年間利用件数の見込み

項目	年度	平成 29 年度	平成 30 年度	平成 31 年度	平成 32 年度
	養成講習修了者数（人／年）		19	19	25

注) 平成 29 年度手話奉仕員養成講座（入門課程）全講座修了

⑦移動支援事業

◆移動支援事業の年間利用者数及び利用時間の見込み

項目	年度			
	平成 29 年度	平成 30 年度	平成 31 年度	平成 32 年度
延利用者数（人／年）	17	144	145	146
利用時間（時間／年）	54	792	797	803

注) 平成 29 年度分は見込み

(2) 任意事業

■地域生活支援事業の種類と内容

サービス名	サービス内容
日中一時支援事業	障害者や障害児を日常的に介護している家族の一時的な休息とすることで、介護者の負担を軽減し、障害者や障害児に対しては、日中における活動の場を確保します。
訪問入浴事業	家庭での入浴が困難な障害者に対して、訪問入浴車を運行し、入浴サービスを実施します。
更生訓練費	社会復帰の促進を図るため、特定のサービス利用者に対し、実習及び訓練に要する費用の一部を支給します。
福祉ホーム事業	障害者に低額な料金で居室その他設備を提供するものです。
社会参加促進事業	スポーツ・芸術文化活動等を行い、また手話や要約筆記者の養成事業を行うことで、障害者の社会参加の促進を図ります。 スポーツ・レクリエーション教室開催等事業、手話奉仕員養成研修事業、自動車運転免許・改造助成事業を行います。
地域活動支援センター事業	地域の実情に応じ、通所による創作活動、機能訓練または生産活動の機会の提供、社会との交流の促進等の便宜を図ります。

第4章 障害福祉サービス等の数値目標及び必要量見込み

①日中一時支援事業

◆日中一時支援事業の年間利用者数及び利用回数（4時間ごと）の見込み

項目	年度	平成 29 年度	平成 30 年度	平成 31 年度	平成 32 年度
	延利用者数（人／年）		26	26	26
利用時間（回数/年）		220	220	220	220
1人あたりの利用回数		10	10	10	10

注) 平成 29 年度分は見込み

②訪問入浴事業

◆訪問入浴事業の年間利用者数の見込み

項目	年度	平成 29 年度	平成 30 年度	平成 31 年度	平成 32 年度
	延利用者数（人／年）		3	4	4

注) 平成 29 年度分は見込み

③更生訓練費

◆更生訓練の年間利用者数の見込み

項目	年度	平成 29 年度	平成 30 年度	平成 31 年度	平成 32 年度
	延利用者数（人／年）		0	0	0

注) 平成 29 年度分は見込み

④福祉ホーム事業

◆福祉ホーム事業の年間利用者数の見込み

項目	年度	平成 29 年度	平成 30 年度	平成 31 年度	平成 32 年度
	実施箇所数（か所）		1	1	1
利用者数（人／月）		4	4	4	4

注) 平成 29 年度分は見込み

⑤社会参加促進事業

◆社会参加促進事業の内容と見込み

事業名		年度	平成	平成	平成	平成
			29年度	30年度	31年度	32年度
スポーツ・レクリエーション 教室開催等事業	スポーツ交流会・障害者 料理教室など（開催回数）		16	16	16	16
点字・声の広報等発行事業	点字広報（発行回数）		6	6	6	6
	声の広報（発行回数）		16	16	16	16
奉仕員養成研修事業	手話奉仕員養成講座 （開催回数）		18	24	18	24
自動車運転免許取得・改造 助成事業	自動車運転免許取得助 成事業（助成件数）		7	7	7	7
	自動車改造助成事業 （助成件数）		3	3	3	3

注) 平成 29 年度分は見込み

⑥地域活動支援センター事業

◆地域活動支援センターの月平均利用者数の見込み

項目	年度	平成 29 年度	平成 30 年度	平成 31 年度	平成 32 年度
	実施箇所（か所）		5	4	4
利用者数（人／月）		95	85	86	87

注) 平成 29 年度分は見込み