

業務委託仕様書

1. 委託業務名 田代岳登山道整備業務
2. 履行場所 大館市早口沢国有林地内（別紙図面を参照）
 - 薄市コース：登山口～田代岳山頂（L=4.2 km）
 - 9合目周遊コース：田代岳9合目湿原内の木道の一部（L=0.3km）
3. 契約期間 契約締結日 から 令和6年7月1日(月) まで
4. 業務内容 履行場所における田代岳登山道の刈払い
5. 留意事項
 - (1) 高山植物の観賞を目的に訪れる登山者も多いことから、登山者の安全確保に十分に配慮して業務を行うこと。
 - (2) 刈払い作業後は、刈払った枝葉及びササ等を極力整理するように配慮すること。
 - (3) 刈払い範囲内に、萌芽力の低い植物、植生の復元が困難な植物及び貴重な高山植物が生育する場合は、可能な限り刈り残すこと。やむを得ず刈り払ってしまった場合は、登山道等から見えないところに寄せるなど、景観の維持に努めること。
 - (4) 刈払い必要最小限の範囲とし、歩行に影響が少ない場所までは行わないこと。
6. その他
 - (1) 受注者は、着手届を発注者に提出の上、業務に着手しなければならない。
 - (2) 受注者は、業務を完了したときは、速やかに完了届を発注者に提出しなければならない。なお、完了届には、作業前・作業中・作業後の写真を添付するものとする。
 - (3) 本件の委託料は、完了届の提出後、発注者が現地を確認し、その請求を受けた日から30日以内に支払うものとする。
 - (4) 現地調査費・運搬費・草刈機材借上料・燃料費等の必要経費は受注者負担とする。
 - (5) 本仕様書に定めのない事項及び疑義については、その都度、発注者と受注者とが誠意をもって協議の上、解決するものとする。

設 計 書

令和6年度

田代岳登山道整備業務

大館市早口沢国有林地内

此業務委託費一金

円也

業
務
概
要

田代岳登山道（薄市コース・9合目周遊コース）の刈払い整備

別紙本設計書内訳書のとおり

大 館 市

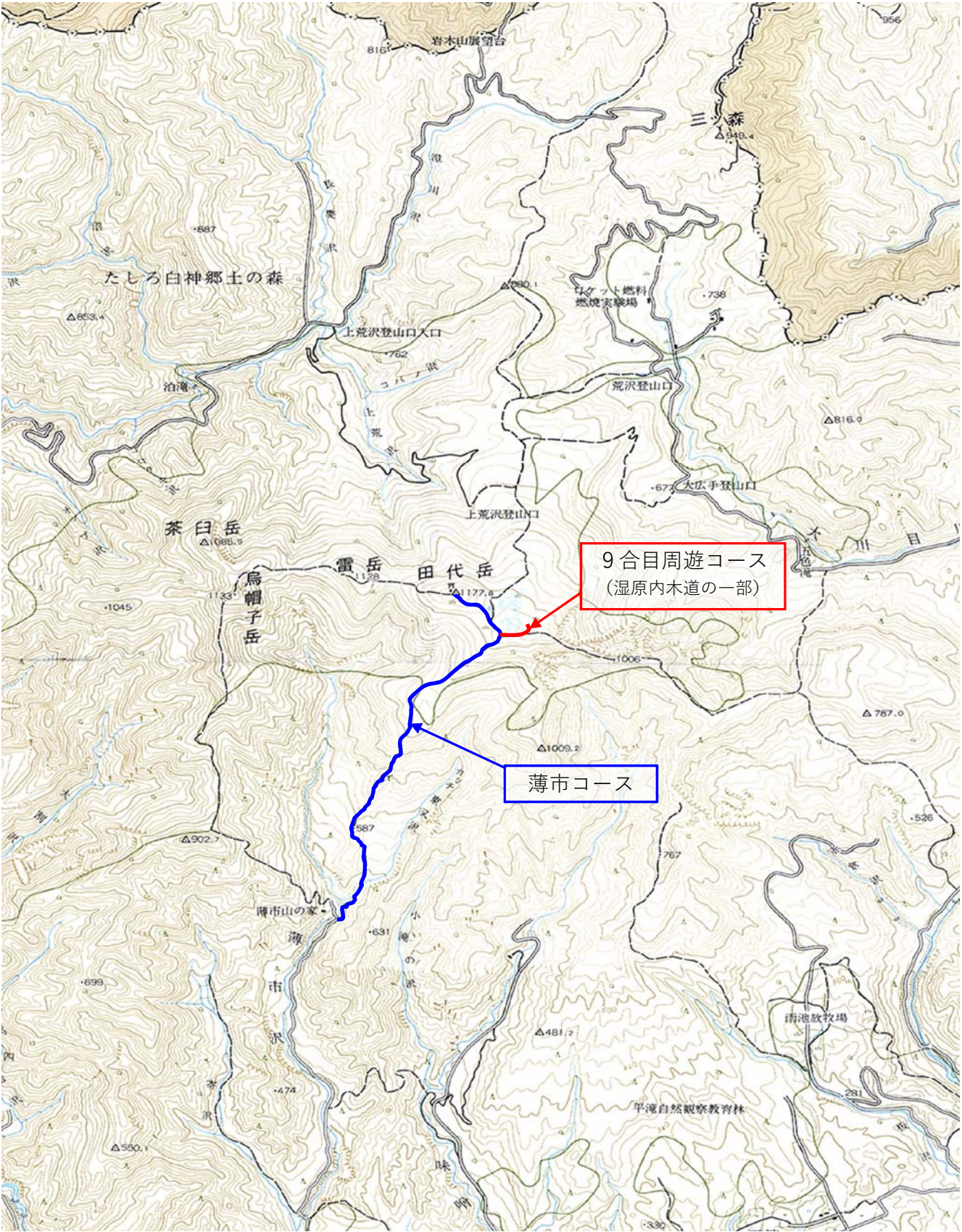
件 名		田代岳登山道整備業務			
工 種 ・ 種 別	数 量	単 位	金 額 (円)	備 考	
登山道刈払い	1	式		内訳第1号	
業務委託価格	1	式			
消費税相当額	1	式			
業務委託費計	1	式			

大 館 市

件名		田代岳登山道整備業務					内訳 第1号
工種・名称	寸法・規格	数量	単位	単価(円)	金額(円)	備考	
薄市コース(登山口～山頂)	L 4,200m×W 1.0m	4,200	m ²				
9合目周遊コース(湿原内木道)	L 300m×W 1.0m	300	m ²				
計							

大館市

令和6年度 田代岳登山道整備業務 位置図



仕様書確認書

件名	田代岳登山道整備業務
ホームページ掲載の仕様書により内容を確認しました。	
確認年月日	令和 年 月 日
会社名	
氏名	

※ ホームページ掲載の仕様書等で、業務の内容を確認された方は、入札参加申込書に本確認書を添付してください。