

英語	領域	内容	評価規準	通し 番号	市 通過率	県 通過率	観点
中1	書くこと	エ(ウ)	・文構造についての知識がある。	19)	35.1	36.0	知識・理解

13 次の対話が成立するように、[] 内に与えられた語を並べかえて に書き入れ、英文を完成しなさい。ただし、文頭にくる語の最初の文字も小文字にしてあります。

(2) Tom: Tokyo?
Yui: Yes, it goes to Tokyo.

[to / train / go / does / this]

(19)

英語	領域	内容	評価規準	通し 番号	市 通過率	県 通過率	観点
中2	聞くこと	ア(イ)	・聞いた内容について大切な部分を聞きとることができる。	4)	44.0	40.8	理解
中2	書くこと	エ(ウ)	・文法に従って正しく書くことができる。	14)	36.5	37.6	表現
中2	書くこと	エ(ウ)	・文法に従って正しく書くことができる。	15)	34.8	38.9	表現

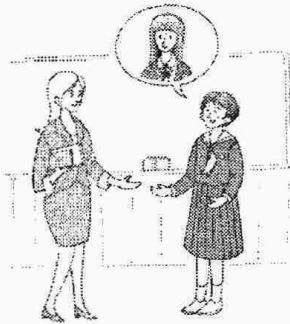
3 これから、(1)と(2)の二つの場面について、英文とその内容についての質問を言います。よく聞いて、質問に対する答えとしてそれぞれもっとも適切なものをア～エから一つずつ選んで、その記号を書きなさい。英文と質問は通して2回言います。

- (1) ア 彼の誕生日だから
 イ 彼の弟がゲームをもらったから
 ウ 彼の弟の誕生日だから
 エ 彼の友達といっしょにゲームをすることができないから

(4)

10 絵を参考にしながら、次の () に適切な英語を1語ずつ入れて対話を完成しなさい。

(1)



ALT: Do you have any brothers or sisters?

Kumi: Yes, I have a sister. Her name is Yuki.

ALT: () () a student?

Kumi: Yes, she is a high school student.

(注) a high school student: 高校生

(14)

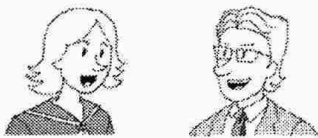
(2)



Risa: I visited Hokkaido during summer vacation.

Ben: Great! () () () see there?

Risa: I saw a night view of Hakodate. It was wonderful.



(注) a night view: 夜景

(15)