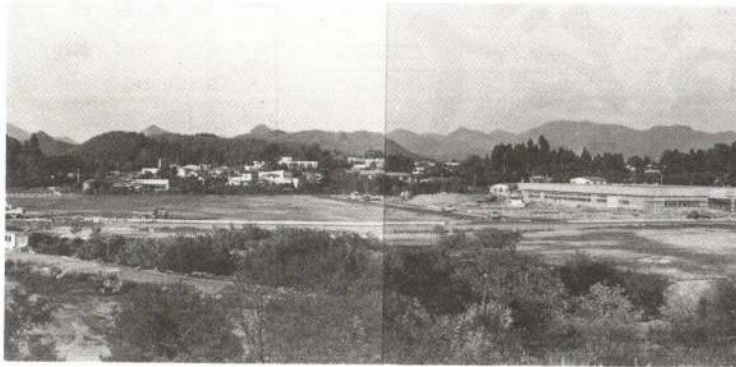


市内二つ目の工業団地

花岡工業団地が全面完成

花岡工業団地の造成工事は、農村地域工業導入促進法の地域指定を受け、今年の四月に着工し、八月に完工しています。また引き続き防火貯水槽築造などの付帯工事に着手していましたが、この九月末に完工し、これで同工業団地は全面的に完成しました。これに伴い市では、企業の誘致促進を強力に推し進めて行きます。



花岡工業団地全景

農村地域工業

導入促進法

この法律は、農村地域に工業の導入を計画的に進めることにより、農業と工業の均衡ある発展に寄与することを目的としたものです。

当市は、昭和六十二年三月に、農工法に基づく地域指定を受けています。

遊休地利用と

地域の活性化

市では、鉱山の縮小合理化のため生じた鉱山関連遊休地(同和鉱業所有)を借りて、工業団地として利用し、企業を誘致することににより、雇用などの拡大さらには地域経済の振興と活性化を図っています。

産業廃棄物処理に

便利な工業団地

すでに同工業団地には、二社が立地しています。そのうち一社は、従業員八十八人で操業しており、もう一社も十一月の操業を予定しています。

市では、昭和六十一年に花岡地区(二社(同和鉱業系列))を誘致しています。

そのうち一社は、各業種から出る産業廃棄物を処理する会社であり、またこの団地の近くにあることから、同工業団地のセーリングポイントを、産業廃棄物処理に便利な工業団地として、企業誘致を促進しています。

花岡工業団地の概要

所在地・大館市花岡町字前田

二十二番の一角

総面積・九万一千八十八平方メートル

分譲済面積(二社)

一万九千四百五十平方メートル

分譲可能面積

四万六千五百五十六平方メートル

道水路、公園緑地等の面積

二万五千二百平方メートル

電力・普通高压及び特別高压

を約九百メートル先から受電可能

用水・上水道から、一日当たり千立方メートルの取水可能

排水・立地企業が無害処理のうえ、専用排水路を経

て、旧花岡川へ流出

農家の皆さんへ

国保税の納期を延期します

十一月は国民健康保険第三期の納期です。誓約農家以外の農業所得者で、農作物に被害を受けて米代金等の収入が遅れ、保険税の納付に支障のある方について、第三期を十二月二十五日まで延長しますので、希望する方は納付書を持参して、十一月三十日まで保険課係(内線242)においてください。また、誓約農家の方は連絡の必要ありませんが、納期を一月延長して十二月二十日に口座振替します。

なお、市民税、固定資産税の納付相談は、税務課収納係(内線226)にお問い合わせください。

市長の対話ノート



No.185

冷害に思う

その年の作柄は地域経済にさまざまなに反映します。直接的には所得減、購買力減ですが、間接的な暗いムードの影響も大きなものがあります。それについても冷害に気づくのが極めて遅かったのはどうしてでしょうか。

農家の反応は「減反、米価引き下げて気落ち」これが生産意欲の低下によるものとすれば、課題を残しつつも理解できます。ところが農業団体、指導機関、行政が気づかないことはどうしても納得ができません。もし、農業情勢がそうさせたとするならば許し難い大きな問題です。

置かれている環境の中で農家をリードして行く任務を軽視したことになり、不安と動揺を与えたことになるのです。深く反省しています。

結果は動かし難い事実ですから、影響を最小限度にとどめるよう、内外の対策を求めて全力を尽します。地域経済全体の目線で対応しなければなりませんので、大きな目で、ご理解とご協力をお願いします。

留山健治