

秋田県  
大館市・小坂町

めぐみの大地と

# くらす/ート class note

町並みはときめき

移住

パンフレット

## 大館市と小坂町は定住自立圏を形成しています

大館市と小坂町は、古くから鉱山における深いつながりを持ち、「ひと」と「もの」などの交流が盛んに行われてきました。このつながりを維持し、地域特性をさらに磨き上げ、住民が住み慣れた地域で安心して暮らすことができ、また、圏域における暮らしやすさや魅力の質的向上、広域観光連携などによる産業の活性化を図りながら、当圏域への移住・定住、交流人口の拡大、人口減少の抑制を目指し、平成29年12月に大館圏域定住自立圏形成の協定を締結しました。

定住自立圏とは

東京など大都市圏への人口流出防止と、地方への人の流れの創出を目指した制度。都市機能が充実した「中心市」と周辺の小規模市町村が協定を結んで「定住自立圏」を形成し、医療、商業などで圏域全体が中心市の機能を有効活用することを目的としている。

お問い合わせ先は裏表紙をご覧ください！



# 暮らす

## 住居

大館市の中心部には、民間の不動産が取り扱う賃貸アパートや貸家が豊富にそろっています。新築の建売住宅も都市部に比べると手ごろな価格で購入できます。小坂町では、小坂町での生活体験ができる移住体験住宅を用意し、県外からの移住希望者に貸出をしています。新居探しの際にご利用ください。

## 空き家バンク

空き家等の賃貸または売却を希望する所有者から情報提供を受け、空き家バンクに登録した物件を、全国の利用者に紹介する制度です。

- 大館市空き家バンク
- 小坂町 空き家・空き地情報登録



## 首都圏との住まいの比較

住宅面積	大館市 / 136.69㎡	東京 / 64.48㎡
庭の大きさ	秋田県 / 266.88㎡	東京 / 80.68㎡
家賃 ※1ヶ月あたり 民間借家(非木造)	秋田県 / 44,338円 (2013年総務省統計局 住宅・土地統計調査より)	東京 / 89,559円

## 子育て



### 大館市 子育てサポート「さんまある」

「さんまある」は、妊娠・出産・子育て期を通して、大館市の子育て家庭を応援する拠点です。保健師や助産師がおり、必要に応じて管理栄養士や臨床心理士などの専門職と連携しながら、みなさまの子育てを応援します。

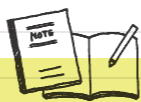
- 子育て応援ポータルサイト「おおだて子育てねっと」

### 小坂町 こさか子育てひろば「わくわく」

未就園児と保護者を対象として、月2回程度小坂町ゆーとりあ内にある中央児童館で開催されています。子どもの病気のお話し、手作りおもちゃ、クリスマス会などの講座も行います。

- 小坂町保健センター

## 教育



### 大館市 大館ふるさとキャリア教育

『大館盆地を教室に、市民一人一人を先生に』を合言葉に、全小・中学校ごとに地域と一体になったプロジェクトやボランティア活動、地元企業への職場体験など、本物の体験を通して「自分にできること」「大館でできること」を学びます。

- 大館市教育委員会 教育研究所
- 大館ふるさとキャリア教育

### 小坂町 小中一貫教育

小坂町では小学校と中学校が棟続きの校舎で児童生徒・教職員の自然な交流を図り、義務教育9年間を見通した系統的指導を行い「生きる力」と「ふるさとを愛する心」を持った児童生徒の育成に努めています。



### 教育機関(大館市/小坂町)

- 小学校：17校 / 1校
- 中学校：9校 / 1校
- 高等学校：3校 / 1校
- 短期大学・大学：2校

## 医療



### 大館市立総合病院

### 里帰り出産

大館市立総合病院では、出産予定日が決まっている方の「里帰り出産」が可能です。

- 大館市立総合病院

### 医療機関数

- 病院：7か所
- 一般診療所：36か所
- 歯科医院：31か所
- 病児保育施設：2か所
- 病後児保育施設：1か所



# 働く

## Aターン登録

Aターンとは、秋田へ移住する総称です。(公財)秋田県ふるさと定住機構が、秋田県内ハローワークと都内にあるAターンプラザ秋田と連携して、全県の求人情報の掲載やAターン就職に役立つ情報を提供する他、就職面接会、相談会を開催しています。

## Aターン企業面接助成金

Aターン登録済みで、Aターンプラザ秋田またはハローワークからの紹介状交付がある方を対象に、県内企業との採用面接に要した交通費の助成が受けられます。助成を受けるにあたって、留意事項がありますので、詳しくは(公財)秋田県ふるさと定住機構にお問い合わせください。

東京でも相談できる窓口があります!

公益財団法人 秋田県ふるさと定住機構  
http://www.furusato-teiju.jp/



Aターンプラザ秋田  
☎ 0120-122-255  
月～金(祝日・年末年始を除く)9:00-17:45

Aターンサポートセンター(移住・就職相談)  
☎ 080-9292-5195  
火～日(祝日・年末年始を除く)10:00-18:00

# 支援

## 移住定住登録

秋田暮らしをお考えの方を支援します。登録して移住を決定した方は、各自治体・法人協賛会員(企業・団体)の各種支援メニューが利用でき、移住希望者のニーズに応じた情報が個別に受け取れるなど、移住後の定住に向けたアフターフォローもご要望に応じて対応します。

- NPO法人 秋田移住定住総合支援センター

- “秋田暮らし”はじめての一步

## 定住奨励金

空き家バンク制度を利用して移住された方への商品券の交付や、新築住宅の固定資産税の免除などを行っています。

- 大館市 産業部 移住交流課 移住推進係

- 大館市移住・交流特設サイト「おおだて暮らし」

- 小坂町役場 総務課 企画財政班

## 小坂町 移住定住促進奨励事業

町の定住人口確保と増加により町の活性化を促すため、住宅を取得する方へ最大60万円の補助を行っています。

- 小坂町役場 総務課 企画財政班

## 創業支援補助金

新たに創業を行う方を支援しています。対象経費の1/2以内の金額で、移住者が創業する場合は優遇があるなど、該当によって補助があります。

- 大館市 産業部 商工課 商工係

- 小坂町役場 観光産業課 観光商工班

## 住宅リフォーム支援事業

市内・町内の業者を活用して住宅をリフォームする方に対し、補助金を交付します。補助対象の住宅に居住される方の世帯構成により補助率や上限額が変わります。移住者がリフォームする場合には、優遇した補助があります。

- 大館市役所 建設部 都市計画課 建築指導係

- 小坂町役場 建設課 建設班



## あきた結婚支援センター

あきた結婚支援センターでは、20歳以上の独身の方を対象に相談を行っています。大館市では、35歳未満の市民が登録する場合、小坂町では、全町民が登録する場合、登録料を全額負担します。

- あきた結婚支援センター 北センター(大館市)

## すこやか子育て支援事業 保育料助成

大館市では、保育所、幼稚園及び認定こども園等の利用にあたって保育料助成制度を実施しています。また、小坂町では、第2子以降の保育料を無料としています。

- 大館市 福祉部 子ども課 子育て支援係

## 小中学校教材費・給食費助成

小坂町では保護者の経済的負担を軽くするために、授業で使用する教材の全額助成、学校給食費の半額助成を行っています。

- 小坂町教育委員会 事務局 総務班

# 憩い・遊び



大館市内には、日帰り入浴できる温泉が20か所以上あり、仕事の前後や休日のひとときなど、市民の生活の一部になっています。温泉の泉質や効能は様々で、一人一人のライフスタイルに合わせて選べるのも楽しみの一つです。春は山菜採りや溪流釣り、夏はアウトドア、秋は紅葉狩り、冬はウィンタースポーツなど、四季の表情豊かな彩りを楽しんでみませんか。

## 温泉



日景温泉



矢立ハイツ

### 矢立温泉郷

青森県境にあり、湯治場の情緒をそのままに残しています。明治期開湯の日景温泉は単純硫黄泉で、全国的に皮膚病に良いことで知られております。道の駅と併設されている矢立ハイツの露天風呂からは、天然秋田杉の景観がご覧いただけます。

日景温泉／0186-51-2011  
矢立ハイツ／0186-51-2311

### 雪沢温泉郷

昭和38年に開湯した新しい温泉ですが、長木溪流・四十八滝など、周囲は素晴らしい景観に囲まれています。

雪沢温泉大雪／0186-50-2323  
清風荘／0186-50-2030  
四十八滝温泉／0186-50-2031



雪沢温泉大雪



清風荘



四十八滝温泉

### 大滝温泉郷

江戸時代の秋田の殿様、佐竹藩主も湯治に利用した由緒ある温泉です。米代川に沿って宿泊施設があります。十和田・八幡平観光エリアへの拠点として最適で、足湯もあります。泉質はナトリウム・カルシウム硫酸塩化物泉です。動脈硬化や婦人病に効能があります。

千歳ホテル(温泉宿)／0186-52-3515  
リトル大滝温泉(温泉宿)／0186-52-3811  
秋田県北部老人福祉総合エリアコミュニティセンター／0186-47-7070  
湯夢湯夢の湯／0186-52-2502



千歳ホテル



リトル大滝温泉



秋田県北部老人福祉総合エリアコミュニティセンター



湯夢湯夢の湯

### 十和田湖畔温泉

十和田湖畔で地下936mまで掘削し、平成15年4月に開湯した新しい温泉。湖畔地区のホテルや旅館に供給され、神秘的湖「十和田湖」の自然と共に楽しみください。

山乃御振舞とわだこ賑山亭／0176-75-2711  
湖畔の宿 民宿和み／0176-75-2418  
十和田湖レークビューホテル／0176-75-1500  
とわだこ遊月／0176-75-2501  
十和田プリンスホテル／0176-75-3111



十和田プリンスホテル

### 大館市内の温泉(上記含む)

沼館温泉会館・ぼかぼか温泉・アネックスロイヤルホテル(要予約でセットプランのみ可)・ふるさわ温泉光葉館・長瀬温泉・ほうおう庭・東の湯・湯夢湯夢の湯・鶴癒の足湯・秋田県北部老人福祉総合エリアコミュニティセンター・軽井沢温泉・四十八滝温泉・清風荘・雪沢温泉大雪・日景温泉・大館矢立ハイツ・ハチ公荘・釈迦内温泉湯・花岡温泉・ひない温泉比内のゆ・大葛温泉町民浴場・たしろ温泉ユッブラ

## 文化施設・スポーツ施設



### 康楽館

飛躍的に発展した小坂鉱山の福利厚生施設として明治43年に誕生した国重要文化財の木造芝居小屋。外観はモダンな洋風、内部は純和風で伝統的な歌舞伎小屋という、和洋折衷の建物です。4～12月のほぼ毎日、常打芝居が行われているほか、7月には歌舞伎大芝居が上演されます。



### 秋田犬ふれあい処

平成29年8月10日にJR大館駅敷地内に、秋田犬ふれあい隊の活動拠点「秋田犬ふれあい処」がオープンしました!秋田犬の「飛鳥」や「あこ」の2匹に是非会いに来てください。市内でお散歩していますので、見かけた際はかわいがってあげてください!



### 小坂鉄道 レールパーク

百年にわたり小坂鉱山の物資や町の人々を乗せて活躍し廃線となった小坂鉄道の車両や設備を活用した〈観て・学んで・体験できる〉施設です。機関車の運転体験やレールバイク、観光トロッキに乗ることができます。



### 大館・小坂鉄道 レールバイク

2009年に廃止になった小坂鉄道の廃線を利用したアクティビティです。線路の上を自転車をこぐように進んでいき、長木溪流の自然と季節の変化を満喫できます。



### ニプロハチ公ドーム

地元産秋田杉にこだわった世界最大級の木造ドームです。スポーツはもちろん、コンサートやイベントが開催されています。

### 鳥潟会館

秋田県指定有形文化財に指定された旧鳥潟家住宅と、京風の意匠を取り入れ県指定名勝に指定された庭園からなり、四季折々の景観が楽しめます。



## アウトドア

### 十和田湖

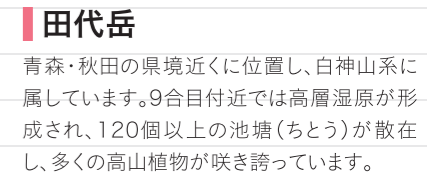
十和田火山の噴火で形成された三重カルデラ湖です。長く県境が定まっていませんでしたが、平成20年に確定し湖面の4/10が小坂町になりました。昭和11年、国立公園に指定され、白の山々に囲まれた青が印象的な冬、5月上旬の新緑、10月下旬の紅葉など四季折々の姿が楽しめます。

### 長走風穴高山植物群落

青森県との県境国道7号線沿いにあり、真夏でも0～5℃の冷風を吹きだしています。このため、標高170～240mの風穴周辺で、標高1,000m程度で見られる高山植物が群生しています。(国指定天然記念物)



第3号  
倉庫跡





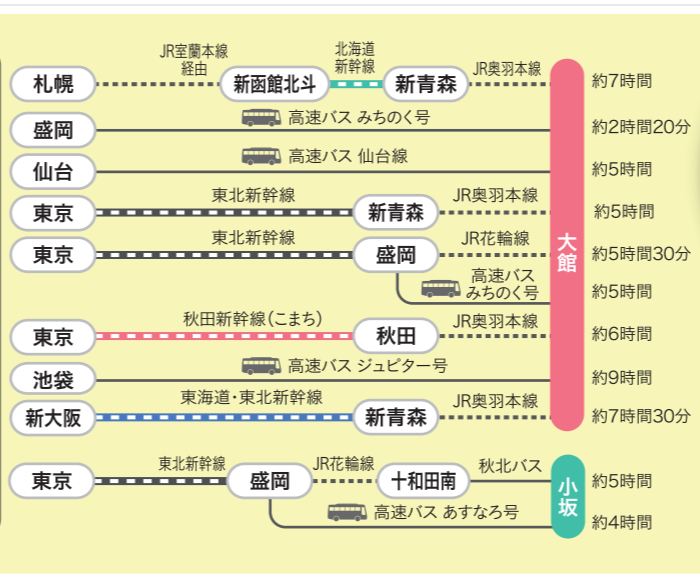
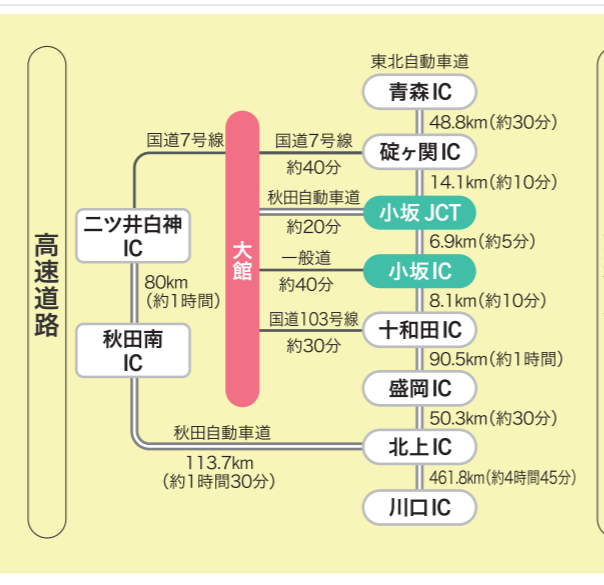
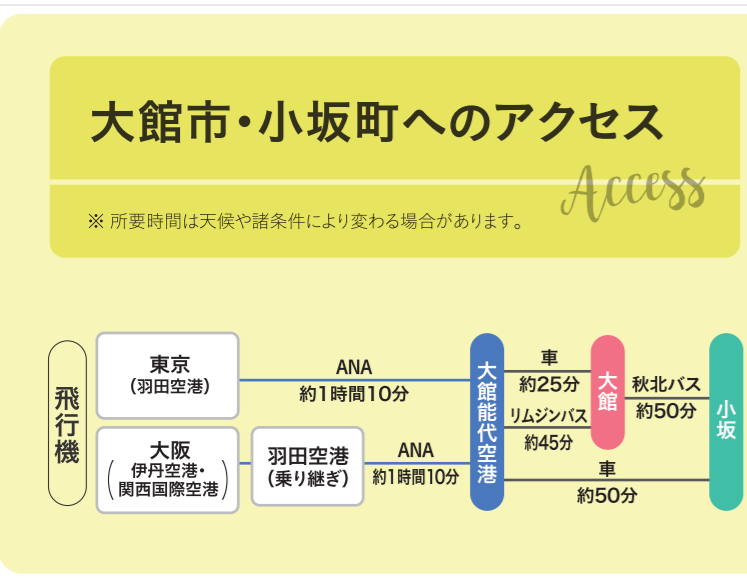
十和田湖を臨み、レトロな洋館や旧小坂鉄道など、歴史の面影が残る町。

小坂町は青森県、岩手県そして秋田県の北東北3県の中心に位置する十和田湖と金属リサイクル産業、そして小坂鉱山の近代化産業遺産が数多く残る町です。明治時代末期には鉱産額が日本一となり、「東洋一」と言われた小坂鉱山の企業城下町として栄えた町です。明治から培われた製錬技術は金属リサイクル産業に活かされ、かつての鉱石に代わり、現在は廃家電や使用済み携帯電話などの「都市鉱山資源」から希少金属を取り出す、資源循環型産業が展開されています。重要文化財である芝居小屋康楽館や小坂鉱山事務所が建ち並ぶ「明治百年通り」は、華やかりしかつての繁栄時代を感じさせます。



豊かな自然に囲まれた、秋田犬ときりたんぽの本場。

渋谷駅で有名な「忠犬ハチ公」の故郷、大館市。秋田犬をはじめ、国指定天然記念物の種類は全国市町村第1位。秋田杉や田圃の緑が広がる自然豊かな地域で、桜や紅葉などの四季折々の景観や、釣りや登山などのアウトドアを気軽に楽しめます。秋田の郷土料理「きりたんぽ」の本場で、比内地鶏や山菜、採れたての野菜など美味しい「食」にも恵まれています。また20か所以上の日帰り温泉施設や、医療・保育・福祉施設が充実し、大型ショッピングエリアがあるので生活面も安心です。



Let's Go!!

# 関連事業者連絡先一覧

大館市役所	移住交流課 移住推進係	☎ 0186-43-7149	<a href="http://www.city.odate.akita.jp/dcity/iju/">http://www.city.odate.akita.jp/dcity/iju/</a>
	商工課 商工係	☎ 0186-43-7071	<a href="http://www.city.odate.akita.jp/dcity/syoko/">http://www.city.odate.akita.jp/dcity/syoko/</a>
	都市計画課 建築指導係	☎ 0186-43-7083	<a href="http://www.city.odate.akita.jp/dcity/kentiku/">http://www.city.odate.akita.jp/dcity/kentiku/</a>
	子ども課 子育て支援係	☎ 0186-43-7053	<a href="http://www.city.odate.akita.jp/dcity/kosodate/">http://www.city.odate.akita.jp/dcity/kosodate/</a>
	教育委員会 教育研究所	☎ 0186-43-7114	<a href="http://www.city.odate.akita.jp/dcity/kyokenkyu/">http://www.city.odate.akita.jp/dcity/kyokenkyu/</a>
小坂町役場	小坂町保健センター	☎ 0186-29-3926	<a href="http://www.town.kosaka.akita.jp/hoken/index.html">http://www.town.kosaka.akita.jp/hoken/index.html</a>
	観光産業課 観光商工班	☎ 0186-29-3908	<a href="http://www.town.kosaka.akita.jp/sangyo/index.html">http://www.town.kosaka.akita.jp/sangyo/index.html</a>
	総務課 企画財政班	☎ 0186-29-3907	<a href="http://www.town.kosaka.akita.jp/somu/index.html">http://www.town.kosaka.akita.jp/somu/index.html</a>
	建設課 建設班	☎ 0186-29-3910	<a href="http://www.town.kosaka.akita.jp/kensetsu/index.html">http://www.town.kosaka.akita.jp/kensetsu/index.html</a>
	教育委員会事務局 総務班	☎ 0186-29-2342	<a href="http://www.town.kosaka.akita.jp/kyoi/">http://www.town.kosaka.akita.jp/kyoi/</a>
大館市空き家バンク		☎ 0186-43-7149(大館市 移住交流課)	<a href="http://www.city.odate.akita.jp/akiya-bank/">http://www.city.odate.akita.jp/akiya-bank/</a>
小坂町 空き家・空き地情報登録		☎ 0186-29-3907	<a href="http://www.town.kosaka.akita.jp/kikakuzaisei/867.html">http://www.town.kosaka.akita.jp/kikakuzaisei/867.html</a>
大館市立総合病院		☎ 0186-42-5370	<a href="http://www.odate-hp.odate.akita.jp/">http://www.odate-hp.odate.akita.jp/</a>
ハローワーク大館		☎ 0186-42-2531	<a href="https://www.hellowork.go.jp/">https://www.hellowork.go.jp/</a>
ハローワーク鹿角		☎ 0186-23-2173	<a href="https://www.hellowork.go.jp/">https://www.hellowork.go.jp/</a>
NPO法人 秋田移住定住総合支援センター		☎ 018-893-3981	<a href="http://www.a-iju.jp/akitajuteiju/about/">http://www.a-iju.jp/akitajuteiju/about/</a>
子育て応援ポータルサイト「おおだて子育てねっと」		☎ 0186-43-7053(大館市 子ども課)	<a href="http://odate-city.jp/kosodate/">http://odate-city.jp/kosodate/</a>
大館ふるさとキャリア教育		☎ 0186-43-7114(大館市 教育委員会 教育研究所)	<a href="http://www.city.odate.akita.jp/dcity/kyokenkyu/11-7371.html">http://www.city.odate.akita.jp/dcity/kyokenkyu/11-7371.html</a>
大館市移住・交流特設サイト「おおだて暮らし」		☎ 0186-43-7149(大館市 移住交流課)	<a href="http://www.city.odate.akita.jp/iju-kouryu/">http://www.city.odate.akita.jp/iju-kouryu/</a>
“秋田暮らし”はじめの一步		☎ 018-860-1234	<a href="http://www.a-iju.jp/">http://www.a-iju.jp/</a>
あきた結婚支援センター 北センター(大館市)		☎ 0186-57-8611	<a href="https://www.sukoyaka-akita.com/">https://www.sukoyaka-akita.com/</a>
秋田犬ふれあい処		☎ 0186-43-7072(大館市 観光課)	<a href="http://odate-akita-dog.tumblr.com/">http://odate-akita-dog.tumblr.com/</a>
大館・小坂鉄道レールバイク		☎ 0186-50-2555 ※冬季は閉鎖	<a href="http://railbike.jp/">http://railbike.jp/</a>
ニプロハチ公ドーム		☎ 0186-45-2500	<a href="http://www.jukaidome.com/">http://www.jukaidome.com/</a>
鳥潟会館		☎ 0186-46-1009	<a href="http://odate-city.jp/museum/information/relation/torigata">http://odate-city.jp/museum/information/relation/torigata</a>
田代岳		☎ 0186-43-7103(大館市 田代総合支所)	<a href="http://www.city.odate.akita.jp/dcity/sitemanager.nsf/doc/tashirodake.html">http://www.city.odate.akita.jp/dcity/sitemanager.nsf/doc/tashirodake.html</a>
長走風穴高山植物群落		☎ 0186-51-2005(長走風穴館)	<a href="http://odate-city.jp/museum/nagabashiri">http://odate-city.jp/museum/nagabashiri</a>
十和田湖国立公園協会		☎ 0176-75-2425	<a href="http://towadako.or.jp/">http://towadako.or.jp/</a>
康楽館		☎ 0186-29-3732	<a href="http://kosaka-mco.com/">http://kosaka-mco.com/</a>
小坂鉄道レールパーク		☎ 0186-25-8890	<a href="http://kosaka-rp.com/">http://kosaka-rp.com/</a>

## 移住定住に関するお問い合わせ先



### 大館市 産業部 移住交流課 移住推進係

〒017-0031 秋田県大館市上代野稻荷台1番地1  
ニプロハチ公ドームパークセンター内

**TEL:0186-43-7149**

**FAX:0186-48-6668**

**E-MAIL:iju@city.odate.lg.jp**

大館市移住・交流特設サイト「おおだて暮らし」  
<http://www.city.odate.akita.jp/iju-kouryu/>



### 小坂町 総務課 企画財政班

〒017-0292 秋田県鹿角郡小坂町小坂字上谷地41番地1

**TEL:0186-29-3907**

**FAX:0186-29-5481**

**E-MAIL:kikaku@town.kosaka.akita.jp**

小坂町 移住をお考えの方に  
<http://www.town.kosaka.akita.jp/ijyuwo/>

