

■下水道使用料の納入方法は？

① 上水道を使用している場合

上水道料金と同時に納めていただきます。納入の方法には、口座振替と納入通知書による納付があります。すでに上水道料金を口座振替しているかたは、下水道使用料も自動的に口座振替になります。

② 自家水（井戸水など）を使用している場合

口座振替または納入通知書で納めていただきます。

■下水道使用料の納付場所は？

○大館市指定金融機関 秋田銀行の本支店

○収納代理金融機関 北都銀行、秋田県信用組合、あきた北農業協同組合、みちのく銀行、青森銀行、東北労働金庫の大館市内の店舗

○東北六県のゆうちょ銀行または郵便局

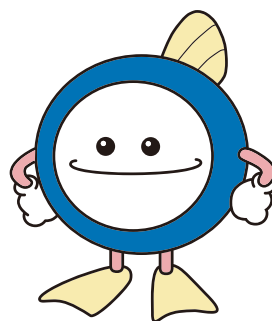
○大館市役所、各総合支所および各出張所、市民サービスセンター

○コンビニエンスストア

口座振替について

下水道使用料の納入は、便利な口座振替をおすすめします。

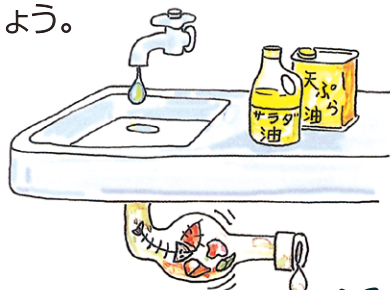
口座振替の申し込みは、大館市指定金融機関または収納代理金融機関（ゆうちょ銀行を含む）に備えてある「口座振替依頼書」にご記入のうえ、金融機関窓口にて提出してください。



下水道はみんなで上手に使いましょう

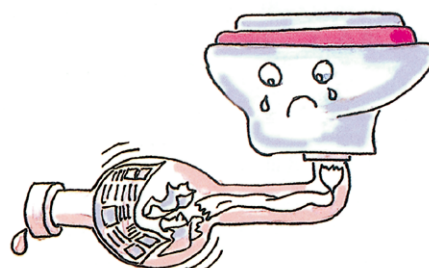
台所では・・・

野菜くずやご飯の残り、てんぷら油やサラダ油などを流さないようにしましょう。



水洗トイレでは・・・

トイレットペーパー以外の紙、紙おむつ、生理用品、ティッシュペーパー等の異物を流さないようにしましょう。



下水道の修理は・・・

排水管や水洗トイレ・流し等の故障がおきた場合は、工事指定店へ修理をお申し込みください。