

## 「リフレッシュエリア」参加者

在宅障害者のための教室です。  
ぜひご参加ください。

**とき** 8月9日(日) 10時～15時

**ところ** 北部シルバーエリア

**対象** 18歳以上の身体・知的・精神障害者のかた(在宅の市民に限ります)

**定員** 陶芸教室15人、ポーセラーツ教室15人(どちらも先着)

**参加費** 陶芸教室600円、ポーセラーツ教室800円

**昼食代** 800円(希望者のみ)

**受付開始** 7月6日(月) 9時

※当日は福祉センター、身体障害者福祉センターから送迎バスが出ます。

**申・問** 身体障害者福祉センター ☎49-0104

## 本場大館きりたんぽまつり ボランティアスタッフ

一緒にお客様をおもてなししませんか。

**活動日** 10月10日(土)～12日(月)で希望する日

**活動内容** 実行委員サポートなど

**締切** 9月18日(金)

※活動時間など気軽にご相談ください。

**申・問** 本場大館きりたんぽまつり  
実行委員会事務局 ☎48-7400

## 田代墓園墓地使用者募集

### 墓地の概要

区画数	面積 (㎡)	間口 (m)	永代使用料 (万円)	管理手数料 (円/年)
3	5	2.5	17.5	1,800

**対象** 一度も埋葬されたことがない遺骨を管理し、大館市に住所または本籍があるかたで、同一世帯内に市営墓地の使用者がいないかた  
※市外在住のかたは、大館市在住の代理人を選定してください。

**受付期間** 7月6日(月)～17日(金)

※希望の区画に複数の応募があったときは抽選になります。

**申・問** 市民課生活相談係 ☎43-7044  
田代総合支所市民生活係 ☎43-7099

NIKU HAKU

## 肉博

肉好きなら見逃すな!!

市の特産品「比内地鶏」を始め、新ブランド「大館さくら豚」や秋田牛、馬肉など、県内の様々な肉が登場します。

暑い夏にぴったりな、熱々ジュース、スタミナ満点の肉料理を食べに来てください!

**と き** 7月25日(土) 10時～19時  
26日(日) 10時～16時

**と ころ** JR大館駅前

**入 場 料** 無料

**駐 車 場** ジャスコ跡地(御成町三丁目)



**問** 実行委員会 ☎48-7400

## 図書館からのお知らせ

**申・問** 中央図書館

☎42-2525 FAX42-3329

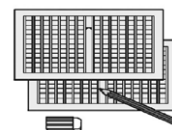
## 大館市読書感想文コンクールの作品を募集します

**対 象** 15歳以上(中学生を除く)の市民または市内に通勤や通学しているかた

**部 門** 高校生の部、一般の部

**募集作品** 400字詰め原稿用紙5枚以内で課題は自由。  
パソコンで書く場合は縦書き(20字×20行)。  
※作品は未発表のもので1人1編

**募集期間** 7月14日(火)～9月15日(火) 当日消印有効



## 夏休みワクワクドキドキおはなし会を開催します

読み聞かせボランティア「おはなしの森」の皆さんによる読み聞かせ会です。申し込みは不要ですので、気軽にお越しください。

**と き** 8月6日(木) 10時～11時

**と ころ** 中央図書館 **参 加 費** 無料

**対 象** 幼児～小学校低学年



## 移動赤ちゃんの駅 貸し出します

イベント会場で、乳幼児のおむつ交換や授乳のためのスペース確保ができる「移動赤ちゃんの駅」を貸し出します。乳幼児を連れた保護者が安心してイベントに参加できるように、ぜひご利用ください。

貸し出すための要件や申し込み方法は子ども課にお問い合わせください。



**貸出物品** テント、折り畳み式おむつ交換台、パイプ椅子

**申・問** 子ども課子育て支援係 ☎43-7053