

おdate おおだて

■市の新体制・連絡先	2・3
■婚姻などの支援事業	4
■課税明細書の見方	5
■保健 & 健康	6・7
■春の狂犬病予防注射	8・9
■フォトニュース	10
■平成30年度出前講座・市長政策トーク	11
■市からのお知らせ	12~15
■伝言板	16・17
■ほっぺにチュッ・無料相談	18
■5月のカレンダー	19



楽しいこといっぱい 笑顔もいっぱい

市内の小中学校で入学式が行われました。長木小学校には初々しい^{ういうい}32人が入学。氏名点呼で、一人ひとり「はいっ」と元気に返事をした後、黄色い帽子を贈られ笑顔がこぼれました。

(取材日4月6日)

課長級以上職員一覧

(4月1日付人事異動)

市長 淳嗣
副市長 伸一
教育長 善之
病院事業管理者 佐々木 陸男

市長事務部局

総務部

部長 北林 武彦
総務課長(兼新庁舎建設推進室長) 阿部 稔
危機管理課長 島山 浩司
企画調整課長(兼総合戦略推進室長 兼ふるさと納税推進室長) 日景 浩樹
職員課長 工藤 仁
財政課長 桜庭 寿志
管財課長 松江 進
契約検査課長 斉藤 浩悦

市民部

部長 虻川 正裕
市民課長 内藤 隆夫
保険課長 小林真奈美
税務課長 山下 悟
収納課長(兼特別滞納対策室長) 菅原 悟
環境課長 坂上 隆義

福祉部

部長(兼福祉事務所長) 安部 透
福祉課長 奈良 博人
子ども課長 成田 学
長寿課長 菅原 弥生
健康課長(兼医薬連携室長) 佐々木ひとみ

産業部

部長 一関 雅幸
農林課長 小林 一宏

建設部

商工課長 石田 一雄
観光課長 工藤 剛
移住交流課長 佐藤 和浩
部長 嶋田 均

議会事務局

土木課長 萬田 康裕
都市計画課長 五十嵐 悟
まちづくり課長 斎藤 和彦
水道課長 岩谷 浩
下水道課長 村上 雅人
比内総合支所長 中山 勇子
田代総合支所長 吉田 茂雄
会計管理者(兼会計課長) 日時 俊一

教育委員会事務局

事務局長 萬田 清一
教育次長 本多 恒博
教育監 山本多鶴子
教育総務課長 加賀 安長
学校教育課長 金子 広英
教育研究所長 貝森 逸子
生涯学習課長 一関留美子
歴史文化課長 若宮 司
スポーツ振興課長 松田 新一

選挙管理委員会事務局

事務局長 小林 淳一

農業委員会事務局

事務局長 三澤 勝

監査委員事務局

事務局長 笹谷 能正

総合病院

院長 吉原 秀一
副院長 橋本 浩
診療局長 大石 晋
副診療局長 成田 知
高橋 義博
小笠原 仁
横山 徹
篠原 敦
呼吸器・循環器内科学部長 澤田 千晴
消化器・血液・腫瘍内科学部長 佐々木憲一
吉原 綾子
山居 聖典
高橋 一徳
内分泌・代謝・神経内科学部長 池島 進
神経精神科部長 佐藤 靖
小児科部長 丹代 論
外科部長 澤田 朋啓
奈良 昌樹
野崎 剛
長谷部達也
整形外科部長 竹内 和成

脳神経外科部長 井上 秀之

産婦人科部長 島田 直也

耳鼻咽喉科部長 重藤龍比古

歯科口腔外科・矯正歯科部長 花田 巨志

呼吸器外科部長 小野 貴史

薬剤科部長 中居 肇

看護部長 石田 和子

副看護部長 菅原富貴子

事務局長 塩谷由美子

経営企画課長 斎藤 進

総務課長 石戸谷邦夫

医事課長 佐藤伊久男

石川 徹

扇田病院

院長 大本 直樹
副院長(兼診療局長) 田中 明彦

薬剤科部長 金沢 久男

看護部長 柴田 貴子

副看護部長 豊口 明子

事務局長 仙台 豊子

消防本部・署

消防長 三浦 勝彦

消防次長 田中 良悦

消防署長 富山 一則

消防総務課長 兜森 和晴

予防課長 岡森 淳孝

警防課長 虻川 茂樹

市役所電話番号簿



長寿課	43-7055	福祉課	42-8100	子ども課	43-7053	総合支所	〒017-0897 字三ノ丸103番地4 代表 ☎ 42-8100 FAX 42-8532	本庁舎	〒017-8555 字中城20番地 代表 ☎ 49-3111 FAX 49-1198	総務課・新庁舎建設推進室	43-7025	危険管理課	43-7100	企画調整課・総合戦略推進室・ふるさと納税推進室	43-7027	職員課	43-7029	財政課	43-7030	管財課	43-7037	契約検査課	43-7039	市民課	43-7041	保険課	43-7046	税務課	43-7032	収納課	43-7035	特別滞納対策室	43-7036	環境課	43-7049	会計課	43-7106	議会事務局	43-7108	選挙管理委員会事務局	43-7128
-----	---------	-----	---------	------	---------	------	--	-----	---	--------------	---------	-------	---------	-------------------------	---------	-----	---------	-----	---------	-----	---------	-------	---------	-----	---------	-----	---------	-----	---------	-----	---------	---------	---------	-----	---------	-----	---------	-------	---------	------------	---------

生涯学習課	43-7148	スポーツ振興課	43-7113	教育研究課	43-7114	学校教育課	43-7112	教育総務課	43-7111	田代総合支所	〒018-3595 早口字上野43番地1 FAX 54-6304	総合支所	〒018-5792 比内町扇田字新大堤下 93番地6 FAX 55-1018	比内総合支所	43-7093	土木課	43-7078	都市計画課	43-7081	水道課	42-4117	下水道課	43-7091	監査委員事務局	43-7130	農林課	43-7073	農工課	43-7071	農業委員会事務局	43-7129	三ノ丸支所	〒017-0897 字三ノ丸13番地19 FAX 42-8570
-------	---------	---------	---------	-------	---------	-------	---------	-------	---------	--------	--	------	---	--------	---------	-----	---------	-------	---------	-----	---------	------	---------	---------	---------	-----	---------	-----	---------	----------	---------	-------	--

比内公民館	43-7141	矢立公民館	43-7125	花岡公民館	43-7124	十二所公民館	43-7123	二井田公民館	49-4121	真中公民館	49-5928	下川沿公民館	49-0271	上川沿公民館	42-0836	長木公民館	43-7118	釈迦内公民館	43-7117	中央公民館	42-4369	1内	43-7088	市民サービスセンター(いとく大館ショッピングセンター)	43-7133	歴史文化課(郷土博物館内)	43-7145	車場内	43-7145	まちづくり課(いとく大館ショッピングセンター北側駐車場内)	43-7145	健康課(保健センター内)	42-9055	観光課	43-7072	移住交流課	43-7149	ニガロハチ公ドームパークセンター	〒017-0031 上代野字稻荷台1番地1 FAX 48-6668
-------	---------	-------	---------	-------	---------	--------	---------	--------	---------	-------	---------	--------	---------	--------	---------	-------	---------	--------	---------	-------	---------	----	---------	-----------------------------	---------	---------------	---------	-----	---------	-------------------------------	---------	--------------	---------	-----	---------	-------	---------	------------------	---

そのほかの施設等

市民体育館	43-7136	城西体育館	42-0310	釈迦内体育館	48-4461	十二所体育館	52-3064	花岡体育館	46-2245	比内体育館	55-0194	田代体育館	54-0555	総合病院	42-5370	扇田病院	55-1255	田代診療所	54-6311	休日夜間急患センター	45-0223	消防本部	43-4151	斎場	49-1342	ペット霊園	48-2984	し尿処理場	48-2984	粗大ごみ処理場	49-0727	大館クリーンセンター	45-3900	市民文化会館	49-7066	ニガロハチ公ドーム	45-2500	田代公民館	43-7126	栗盛記念図書館	42-2525	花矢図書館	46-1557	比内図書館	43-7142	田代図書館	43-7127	タクミアリーナ	43-7136
-------	---------	-------	---------	--------	---------	--------	---------	-------	---------	-------	---------	-------	---------	------	---------	------	---------	-------	---------	------------	---------	------	---------	----	---------	-------	---------	-------	---------	---------	---------	------------	---------	--------	---------	-----------	---------	-------	---------	---------	---------	-------	---------	-------	---------	-------	---------	---------	---------



まちや暮らしのなかで市民が活躍し、次代を育む

男女のステキな出会いや子育て

市では、定住促進などを図るため、男女の出会いや結婚、子育てに関するさまざまな事業を行っています。関心のあるかたは、気軽にお問い合わせください。

☎ 出会いや結婚に関する支援 企画調整課総合戦略推進室 ☎ 43-7027

☎ 子育てに関する支援 子ども課子育て支援係 ☎ 43-7053

男女の出会いを応援

あきた結婚支援センター

登録料助成事業

35歳未満の市民が、男女のマッチング(お見合い)などを支援するあきた結婚支援センターへ登録する場合は、登録料1万円を全額負担します。

結婚サポーター募集

結婚サポーターとは、市やあきた結婚支援センターと協力しながら、結婚を希望する独身のかたを支援するボランティアです。

結婚サポーターの登録は、市を通じて県にしますので、興味のあるかたは気軽にお問い合わせください。
活動内容など詳しくは、あきた結婚支援センターのホームページ

ホームページ

<https://www.sukoyaka-akita.com/>

をご覧ください。

結婚後の生活を応援

ブライダル資金

利子補給助成事業

ともに35歳未満の夫婦が、結婚のために市と提携している金融機関からブライダル資金を借り受けた場合、その融資の利子をほぼ全額補給します。

若年者婚姻支援事業

あきた結婚支援センターに登録した市民が結婚した時点で、夫婦ともに20歳以上28歳以下の場合、婚姻から1年後に引き続き市内に住所を有していれば、10万円相当の地域限定商品券を助成します。

平成30年度大館市結婚新生活

スタートアップ支援事業

平成30年度中に結婚した夫婦がともに35歳未満で、その合算所得が340万円未満の世帯を対象に、新居の取得・賃貸費用、引っ越し費用について、30万円を上限に助成します。

子育て家庭を応援

認定保育施設利用支援事業

年度途中でも0歳から2歳までのお子さんの受け入れが可能な大館市認定保育施設に入所した場合、その家庭を対象に保育料などを助成します。助成は、認可保育園で保育を受けた場合の保育料との差額分です。

※大館市認定保育施設：大館市認定保育施設助成事業実施要綱に

定める要件を満たし、大館市長

が認定した保育施設

※認可保育園：児童福祉法で規定する保育所

在宅子育て支援給付金

在宅子育ての後押しとして、4月1日以降に生まれた0歳のお子さんを対象に、在宅で6カ月子育てをした時点で5万円、1年経過時点でさらに5万円を給付します。

※はちくんすくすく子育て支援事業対象者と未就学施設利用者は対象外など、条件があります。

ファミリー・サポート・センター援助活動

ファミリー・サポート・センターとは、子育て支援を求めたいかた(利用会員)と手伝いたいかた(協力会員)が会員

になり、助け合いながら地域全体で子育てをするための援助組織です。

お子さんの一時預かり施設への送迎など、センターを利用しやすいよう、利用会員の利用料がお得になりました。また、協力会員の待遇を改善して報酬を上げました。

小学6年生以下のお子さんがいるかたや子育てのお手伝いをしたいかたは、ぜひお問い合わせください。

育児休業取得支援助成金

保護者が育児休業を取得しやすくなるよう、大館市働くパパママ応援企業認定事業所または国の両立支援等助成金育児休業等支援コースを実施している市内の中小企業を対象に、従業員が4月1日以降に育児休業を取得した場合、1人当たり6カ月経過時に15万円、1年経過時にさらに15万円を助成します。





固定資産税が課税されているかたが対象です

課税明細書の見方

☎ 税務課固定資産税係
☎ 43-7034

納税通知書に同封している課税明細書は、固定資産税が課税されている土地・家屋の所在、地番、価格などの状況をお知らせする大切な書類です。

納税通知書が届いたら、内容の確認をお願いします。

現在所有者のコード

1. 納税義務者と所有者が同一のもの
2. 補充台帳のもの(相続登記がされていないもの)
3. 納税管理人を定めたもの

土地の画地

複数の土地を一体で利用しているときに同じ画地番号を表示しています。

土地の地目

左が登記上の地目、右が課税上の地目です。

固定資産税 課税標準額

上段が前年度分、下段が本年度分の課税標準額です。下段に1.4%をかけたものが固定資産税の税額です。

秋田県大館市 固定資産税 課税明細書										1枚のうち 1枚目		
住所 大館市字中城20番地54				氏名 大館 太郎				行政区	101			
								世帯番号	123456			
								お問い合わせ番号	123456			
区分	資産の所在地	画地番号 家屋番号	登記地目 種類	評価地目 構造	登記地積・ 床面積 (㎡)	評価地積・ 床面積 (㎡)	住宅用地 建築年	増築・ 別構造	評価額 (円)	固定資産税 課税標準額 (円)	軽減 非課税	備考
土地1	字中城20-53	10001234	雑種地	宅地	2060	2060	住宅用地		667351	116786 111225		住宅/特例
土地1	字中城20-54	10001234	宅地	宅地	17940	17940	住宅用地		4324321	756756 720720		住宅/特例
家屋1	字中城20-54		居宅	木造		3636	平成14年	増築	765432	765432		
家屋1	字中城20-54	002005400	居宅	木造	8612	8594	平成8年	別構造	1231234	1231234		

この課税明細書は、本年度の固定資産税・都市計画税の課税対象となった土地及び家屋の1月1日現在の明細を表示したものです。記載内容をご確認ください。
※裏面に説明があります。

登記簿の家屋番号
この例では20番54です。
空欄は未登記家屋です。

家屋の建築年と増築した家屋
「別構造」とは、構造が違う家屋同士が一体となっているものを表します。

都市計画税は平成30年度課税分から廃止になりましたので空欄となっています。

家屋の課税上の種類と構造

固定資産税台帳に登録された家屋の評価額

○軽減の欄
新築住宅や長期優良住宅などの対象となる家屋に対する軽減の内容

○備考の欄
住宅用地の特例や区分所有の表示など
※詳しくは、課税明細書の裏面をご覧ください。





受診の際には、事前に「平成30年度健康ガイド」をご覧いただき、受診時の注意事項や「検診が無料になる場合」、日程などをご確認ください。
※紛失したかたには、健康課で差し上げます。

健康☆粋いき人財 育成講座

長寿時代を生き生きと自分らしく過ごすために、今から健康づくりを学び、楽しく実践しましょう。
対象 40歳以上で軽い運動が可能な市民
日程 (全6回)

6月17日(日) 13時	中央公民館 自宅でできる！ 筋力低下を防ぐ運動
講師 重川 敬三氏 日本赤十字秋田看護大学	

2月17日(日) 10時	1月11日(金) 10時	11月9日(金) 10時	9月30日(日) 13時30分	9月2日(日) 10時
保健センター 春にむかっからだの準備 講師 運動インストラクター	保健センター スマイルー歯とお口の健康 講師 健康課 歯科衛生士	保健センター 塩分量を極める 講師 健康課 管理栄養士	中央公民館 ケア・ウォーク 〜いたまず 健康で 美しく〜 講師 黒田 恵美子氏 (実践編) 健康運動指導士	保健センター バランスよく食べるって、 どうするの？ 講師 健康課 管理栄養士

子宮がん検診 (医療機関)

定員 各50人(4回以上参加できるかたを優先)
受付 5月7日(月) 9時から

20歳から39歳までのかたは毎年1回、40歳以上のかたは2年に1回検診を受けましょう。
対象 市民で、20歳以上の女性
(平成11年4月1日以前生まれのかた)

自己負担金
子宮頸がん検診 1300円
婦人科超音波検診 400円
子宮体がん検診 500円
実施医療機関・日程
石塚医院

6月1日(金)〜30日(土)
11月1日(木)〜30日(金)
※予約は不要です。診療時間内はいつでも受け付けます。
市立総合病院

6月12日(火)、20日(水)、27日(水)
11月6日(火)、13日(火)、28日(水)
受付開始日・時間
5月27日(日) 9時〜17時
※28日以降は平日8時30分〜17時
申込専用ダイヤル
43-7143
※事前の申し込みが必要です。

乳がん検診

2年に1回は検診を受けましょう。
対象 市民で、40歳以上の女性
(昭和54年4月1日以前生まれのかた)
自己負担金 1200円

内容 マンモグラフィ(レントゲン撮影)
検診場所・日程 「健康ガイド」10ページをご覧ください。
※事前の申し込みが必要です。検診当日の受け付けはできません。

受付開始日・時間
5月20日(日) 9時〜17時
※21日以降は平日8時30分〜17時
申込専用ダイヤル
43-7143

乳がん・子宮がん「める」の女性検診Day (検診車)

乳がん検診と子宮がん検診が一緒に受けられます(一つの検診のみも可)。
両方の検診を合わせて受診しましょう。
検診場所・日程

「健康ガイド」10ページをご覧ください。
※事前の申し込みが必要です。検診当日の受け付けはできません。
受付開始日・時間
5月20日(日) 9時〜17時
※21日以降は、平日8時30分〜17時
申込専用ダイヤル
43-7143

エンジヨイ! 元気アップ講座

申し込み、参加費は不要です。動きやすい服装で会場へお越しください。
とき 5月29日(火) 10時
ところ 保健センター
内容 ウォーキング

持ち物 春から始めるやさしい歩きかた
タオル、帽子、飲み物、室内用運動靴、持ち物を入れるかばん(リュックサック)など
※雨天のときは、講話になります。

各検診とも、申し込みの受け付け開始日は、午前中に電話が大変混みあいます。つながらない場合は、時間をおいておかけ直してください。

目指しませんか、介護に関わる仕事 資格取得や研修にかかる費用を補助します

申・問
長寿課高齢者福祉係
☎43-7056

介護職に従事する人材の確保と定着を図るため、介護福祉士の資格取得や介護職員初任者研修にかかる費用の一部を助成します。助成内容など詳しくは、お問い合わせください。

介護福祉士の資格取得にかかる費用助成

資格取得にかかる受講料や教材費、国家試験受験料、資格登録にかかる費用を補助します。申請期限は補助対象研修を修了した日から3カ月以内または介護福祉士の資格を取得した日から3カ月以内です(資格を取得できなかった場合は合否が判明した日から3カ月以内)。

- 対象** 市内に住所を有し、市税と国民健康保険税に滞納がない次のかた
- 在職者** 市内の介護事業所などに勤務し、資格取得にかかる対象費用を負担したかた
- 求職者** 公共職業安定所に登録し、資格取得にかかる対象費用を負担したかた
- ※いずれも資格取得にかかる対象費用の半額(10万円が上限)を補助します。

介護職員初任者研修にかかる費用助成

研修にかかる受講料や教材費の費用を助成します。

- 対象**
- 一般** 次の全てを満たすかた
- ①平成29年4月1日以降に介護職員初任者研修課程を修了し、市内に住所を有しているかた
 - ②助成金を申請した後、市内の介護事業所などに4カ月以上就労する予定のかた
 - ③市税と国民健康保険税に滞納がないかた
- ※受講料と教材費の半額(6万円が上限)を補助します。
- 高校生** 介護職員初任者研修課程修了時に高校生で、市内の高校に在学しているまたは市内に住所を有しているかた
- ※受講料と教材費の全額を補助します。

大腸がん検診の容器 申し込み(1回目)

大腸がん検診は、事前に採便容器を自宅に郵送し、受診日に容器を回収する方式で実施します。

昨年度の大腸がん検診を受診したかたには、5月中旬に容器を郵送します。

容器が届いていないかたで、大腸がん検診を受けたいかたは、電話でお申し込みください。

対象 市民で、35歳以上のかた

(昭和59年4月1日以前に生まれたかた)

受付期間 ○真中・二井田・上川沿・下川沿地区の検診会場で受診を希望するかた

5月18日(金)～30日(水)

受付時間 8時30分～17時

申込専用ダイヤル 43-71143

※容器は申し込み後、1から2週間程度でお手元に届く予定です。

※検診の日程や会場など、詳しくは「健康ガイド」5から7までと9ページをご覧ください。

※採便容器には使用期限があります。昨年度までに受け取った容器は使用できません。



このマークが目印☆



「健康ポイント」の対象となる健診(検診)や講座には「はちくんの健康ポイントマーク」が付いています。詳しくは広報4・6月号でご確認ください。



ウォーキングデー 大館大会

ウォーキングで、心地よい汗をかいてみませんか。完歩した後は、お楽しみ抽選会を開催します。

対象 健康状態が良好なかた

(小学生以下は保護者同伴)

とき 6月2日(土) 9時45分

集合 市民体育館駐車場

コース 長木川遊歩道(約4km)

申込 申込書に記入し、スポーツ振興課に持参・ファクスなどでお申し込みください。

申込書は市ホームページでダウンロードするか、タクミアリーナ、比内・田代総合支所にあります。

申・問 スポーツ振興課

スポーツ交流推進係

☎43-71148

FAX 54-6999



比内・田代地域

春の狂犬病予防注射を実施します

犬を飼っているかたには、年1回飼い犬に狂犬病予防注射を受けさせることが義務付けられています。飼い犬の登録をしているかたには、お知らせのはがきが届きますので、はがきと手数料を持って、お近くの会場にお越しください。

また、新しく犬を飼ったかたは、新規登録の手続きと併せて予防注射を受けることができます。

予防注射料金 3,250円(1匹)

犬の登録手数料 3,000円(1匹)

※お知らせのはがきに記載されている会場のほか、この紙面に掲載されている会場、市内の各獣医でも予防注射を受けることができます。

※はがきが届いたかたで飼い犬がいない場合は、市民課生活相談係までお知らせください。

☎市民課生活相談係 ☎43-7044



田代地域の日程と会場

5月12日(土) 明石獣医

時間	会場
9時 ~ 9時10分	田代総合支所前
9時15分~9時25分	赤沼会館前
9時30分~9時40分	杉子沢集会所隣
9時45分~9時55分	田代公民館 岩瀬分館前
10時 ~10時10分	下岩瀬集会所前
10時15分~10時25分	堀部正さん宅前(桜岱)
10時30分~10時40分	代野集会所前
10時45分~10時55分	赤川担い手センター前
11時 ~11時10分	羽貫谷地集落センター前
11時15分~11時25分	田代公民館 谷地の平分館前
11時30分~11時40分	田代公民館 早口一分館前

5月10日(木) 若松獣医

時間	会場
9時20分~9時30分	三菱重工業田代試験場事務所前
9時35分~9時45分	大石渡橋たもと(落上緑地公園)
9時50分~10時	越山消防車庫前
10時5分~10時15分	田茂の木集会所前
10時20分~10時30分	蛭沢集会所前
10時35分~10時45分	田の沢集会所前
10時50分~11時	茂屋集落センター隣
11時10分~11時20分	田代公民館 山田分館
11時25分~11時35分	藤島商店前(山田)
11時45分~11時55分	浅利喜則さん宅隣(柏木)

5月11日(金) 簾内獣医

時間	会場
9時20分~9時30分	佐藤秀子さん宅前(高岨)
9時35分~9時45分	田代公民館 大野分館前
9時50分~10時	大淵バス停前
10時5分~10時15分	李岱会館前
10時20分~10時30分	平和橋たもと
10時35分~10時45分	岩野目バス停前
10時50分~11時	中仕田会館前
11時5分~11時15分	田代公民館 本郷分館前
11時20分~11時30分	はやぐち児童館前
11時35分~11時45分	長坂集会所前
11時50分~12時	旧大巻児童館前
12時5分~12時20分	伊藤クリーニング隣(出口2)



比内地域の日程と会場

5月25日(金) 簾内獣医

時間	会場
9時10分～9時20分	中野生活改善センター前
9時30分～9時40分	森合会館前
9時50分～10時	長部集落交流情報拠点施設前
10時5分～10時15分	森越会館前
10時20分～10時30分	高齢者若者センター前(大葛)
10時35分～10時45分	大谷多目的集会施設前
10時50分～11時	大葛温泉入口バス停前
12時10分～12時20分	旧炭谷児童館前
12時25分～12時35分	日詰総合生活センター前
12時40分～12時50分	沢集落会館前
13時～13時10分	下味噌内生活総合センター前
13時15分～13時25分	比内公民館 味噌内分館前
13時30分～13時40分	竹原会館前
13時45分～13時55分	上味噌内会館前

5月23日(水) 簾内獣医

時間	会場
9時10分～9時20分	達子集落会館前
9時25分～9時35分	釣田集落会館前
9時40分～9時50分	西館児童館前
9時55分～10時5分	笹館会館前
10時10分～10時20分	小新田担い手センター前
10時25分～10時35分	羽立生活改善センター前
10時40分～10時50分	谷地中多目的集会施設前
10時55分～11時5分	沼田多目的集会施設前
12時10分～12時20分	大巻担い手センター前
12時25分～12時35分	弥助集落会館前
12時45分～12時55分	長内沢集落会館前
13時5分～13時15分	五日市集落会館前
13時20分～13時30分	田尻集落会館前
13時35分～13時45分	向田生活改善センター前
13時50分～14時	比内公民館 東館分館前

5月26日(土) 明石獣医

時間	会場
9時30分～11時	比内公民館前

マナーを守って飼いましょう

犬の放し飼いやふんの放置などの苦情が後を絶ちません。飼い主は、周りに不快な思いをさせないようにマナーとルールを守り、住み良い生活環境となるように努めましょう。

○登録しましょう

生後90日を経過した犬は登録をしなければなりません。同時に年1回の狂犬病予防注射が飼い主に義務付けられます。1匹ごとに登録手続きが必要で、飼い主が変わった場合や市内での住所変更にも届け出が必要となります。

○しっかりとつなぎましょう

つなぎ方が悪かったために、犬が来訪者にかみつくという事故が起こることがあります。リードを外しての散歩も、放し飼いと変わりませんので、適切な長さのリードで確実につないで散歩しましょう。

○ふんは持ち帰りましょう

「秋田県空き缶等の散乱の防止に関する条例」では、飼い主は、飼い犬のふんを公共の場所や他人の土地に放置してはいけないと定めています。ふんは、放置しないで必ず持ち帰りましょう。

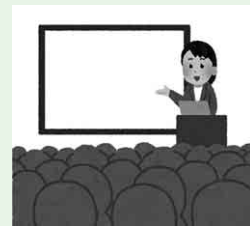
5月24日(木) 若松獣医

時間	会場
9時10分～9時20分	高橋清さん宅前(水沢)
9時25分～9時35分	小坪沢担い手センター前
9時45分～9時55分	板戸多目的集会施設前
10時～10時10分	畑沢集落会館前
10時15分～10時25分	一通集落会館前
10時30分～10時40分	旧八木橋児童館前
10時45分～10時55分	寺崎集落会館前
11時～11時10分	二ツ森会館前
11時15分～11時25分	片貝会館前
11時30分～11時40分	エンヤハイツ公園前
11時45分～11時55分	小森山墓地公園駐車場
12時5分～12時15分	駒橋多目的集会施設前
12時20分～12時30分	野開町内会館前
12時35分～12時45分	新館集落交流情報施設前



皆さんの身近な問題や市政情報など、市の職員が出向いてお話しします

平成30年度 出前講座



このたび、平成30年度の出前講座メニューが完成しました。
申し込みを受け付けていますので、さまざまな学習活動にご利用ください。

申・問 生涯学習課 ☎43-7113 FAX54-6100 ✉gakusyu@city.odate.lg.jp

対 象／原則10人以上で、市民を対象とします

ただし、特定の政治活動や宗教の布教活動、営利を目的とした会議、苦情や要望をお寄せになるだけのものはお受けできません

と き／5月16日(水)～平成31年3月31日(日) 原則として1講座2時間以内(10時～20時)

と ころ／公民館や町内会館など(会場の手配や準備は申込者側でお願いします)

講座内容／大館市の防災、もしものための普通救命講座、ワンだふるはちくんダンス など

申 込／実施希望日の3週間前までに事務局(生涯学習課)または最寄りの公民館にお申し込みください
(ファクス・Eメール可)

講座によっては担当する課に直接申し込むことができますので、講座メニューをご確認ください
申し込み受け付け後に担当課と調整し、開催の可否についてご連絡します
開催可否の連絡まで数日かかることがありますので、あらかじめご了承ください

※講座メニューや申込書は、市ホームページからダウンロードできるほか、市民課、比内・田代総合支所、市民サービスセンター、中央公民館、各地区公民館にもあります。

市長政策トーク

No.1 在宅子育て支援給付事業



今月から新連載「市長政策トーク」がスタートします。またこの連載と連動して、市ホームページにも市長が政策を語る動画を掲載しています。ぜひご覧ください。

皆さん、こんにちは。大館市長の福原淳嗣です。今月から始まる新連載「市長政策トーク」の第1弾は、市の子育て支援についてお話しします。

市では、ご家庭における子育て力を高めるとともに、ボランティアや企業など地域社会全体で家庭や子どもの成長を支える環境を作り、子ども一人ひとりが大切にされ、健やかに育つ社会を目指しています。

そのため、今年度は、育児休業を取得しやすい職場環境づくりのための「企業への支援」地域で子育てを応援する「ボランティア活動への支援」など、さまざまな面で子育てを応援します。

こうした市の子育て支援の中で、今年度新たな視点で取り組むのが、

家で子育てされているご家族を経済的に応援する「大館市在宅子育て支援給付事業」です。大館市の未来を担う子どもたちを育てる家庭を社会全体で支えるため、在宅子育て家庭に最大10万円を支給するものです。具体的には、お子さんを出産されて6カ月間、在宅で子育てをされたかたに5万円を、1歳の誕生日を迎えるまで在宅で子育てをされたかたに、さらに5万円を支給します。詳しくは子ども課(☎43-7053)へお問い合わせいただくか、「おおだて子育てねっと」をご覧ください。

大館の未来を紡ぐ子どもたちは宝です。子育てしているお父さん、お母さん、おじいちゃん、おばあちゃんに誇りです。市は「子育て」を応援します。



「おおだて子育てねっと」 ホームページ
<http://odate-city.jp/kosodate>

木造住宅の耐震診断が 1万円で受けられます

耐震診断士を派遣し、診断結果をお知らせします。診断により補強が必要と判断された場合は、耐震補強の設計や工事に対する補助制度もご利用できます。

申請方法や条件など詳しくは、市ホームページをご覧ください。

対象 昭和56年5月31日以前に、旧耐震基準により建築された木造戸建住宅

申・問 都市計画課営繕係 ☎43-7084

特別障害者手当、障害児福祉手当を支給します

詳しい内容や申請方法については、お問い合わせください。

対象 視覚・聴覚・肢体・内部・知的・精神障害があり、在宅において常時特別な介護を必要とするかた(所得制限あり)

※障害者手帳などの有無は関係ありませんが、該当する障害の程度が政令で定められています。

申・問 福祉課障害福祉係 ☎43-7052

刈払機を貸し出します

町内会などが、高齢者世帯や障害者世帯の草刈りなどをするとき、刈払機を貸し出します。作業中の事故などに対応するため、保険料も市が負担します。

対象 町内会、住民組織、ボランティア団体など

貸付期間 1回につき14日以内

貸出料 無料(燃料代などは別途)

受付 総合福祉センター、比内・田代総合支所、保育園(有浦、釈迦内、十二所、東館、西館、たしろ)

申・問 福祉課総務係 ☎42-8100

交通事故等発生件数

大館警察署調べ 4月1日現在

		3月発生件数	1月からの累計	前年対比
人身事故	発生件数	12	36	+ 8
	死者数	0	0	± 0
	負傷者数	15	45	+ 6
火災件数		1	4	- 2

◆消防テレホンサービス ☎42-0119

高齢者福祉支援事業の助成制度 問 長寿課高齢者福祉係 ☎43-7056

高齢者バス券(回数券)

対象 次の全てを満たすかた

- ①65歳以上のかた
- ②定期的に通院するためのバス運賃が、片道400円以上のかた(割引がある場合は割引後の運賃)
- ③市民税非課税世帯のかた

交付 5,000円分/年

介護用品の購入費用クーポン券

対象 次の全てを満たすかた

- ①要介護4または5の在宅の高齢者を介護する同一世帯のかた
- ②市民税非課税世帯のかた

交付 5,000円分/月

移送サービス(福祉タクシー)利用券

対象 次の全てを満たすかた

- ①65歳以上で在宅のかた
- ②要介護4か5に認定または常時車いすを利用しているかた
- ③市民税非課税世帯のかた

交付 2枚/月

助成額 片道の利用時間が

30分まで	1,500円
30分を超え1時間まで	2,000円
1時間を超える	2,500円

※料金が各金額に満たない場合は実費分



救命講習会

申・問 消防本部警防課 ☎43-4151

一人でも多くの人命を救うための講習会です。受講をお願いします。会場はいずれも消防本部です。

●普通救命講習

とき 第2土曜 9時

※消防本部ホームページ内の講習を修了し、受講証明書を印刷のうえお越しください。

第3土曜 9時

●上級救命講習

普通救命講習の内容に加え、各種応急手当の方法を学ぶことができます。三角巾をお持ちのうえ、ご参加ください。

とき 6月24日(日) 9時

9月9日(日) 9時

11月25日(日) 9時



●応急手当普及員再講習

応急手当で普及員資格を更新する講習会です。

とき 5月19日(土) 9時

※受講希望者が少ない場合は、次回の救命講習会に参加していただく場合があります。

山菜採りの事故に注意 問 消防本部警防課 ☎43-4151

平成29年中に県内で発生した遭難のうち、7割以上は山菜採り・キノコ採りによるもので、市内では2件の遭難が発生しました。



山菜採りに出かけるときは…

- ・行き先や帰宅時間を家族に知らせる。
- ・服装は目立つ色にし、熊よけの鈴やラジオ、遭難時用の携帯電話や非常食、マッチやライター、懐中電灯を持つ。
- ・山では2人以上で行動し、お互いの位置を確認する。

大館能代空港利用促進協議会



大館能代空港ニュース

旅したくなるゴールデンウィーク!
空港利用で首都圏までひとつ飛び!
大館能代空港に開通でアクセス良好

5/1~31の時刻表 東京(羽田空港)便

大館能代 東京 大館能代

11:00 → 12:20 8:50 → 10:00

18:05 → 19:20 16:15 → 17:25

☎大館能代空港利用促進協議会事務局(移住交流課内) ☎43-7149

下記の旅行会社で対象となる航空券を購入したかたに「Buyおおだて商品券」3,000円分を進呈します。

- 秋北航空サービス大館営業所(イオン内)
- 秋北航空サービス大館大町営業所(ハチ公プラザ内)
- 弘南観光大館営業所
- 秋田旅行センター(いとくSC駐車場内)
- JAあきた北旅行センター

お知らせ

市税等の納付

5月は固定資産税1期と軽自動車税の納期です

納税通知書を5月上旬に発送しますので、納期内に納付してください。口座振替をご利用のかたは、振替日前日までに残高の確認をお願いします。

納期限・口座振替日 5月31日(木)

軽自動車税の納税証明書

口座振替で軽自動車税を納付したかたには、6月上旬に納税証明書(継続検査用)を発送します。

車検などで、5月末から6月上旬に納税証明書が必要なかたは、納付が確認できる通帳と本人確認ができる証明書などを持って証明発行窓口にお越しください。

29年度の納付はお済みですか

市税や税外納付金の納め忘れはありませんか。まだ済んでいないかたは早急に納付してください。

納付相談もなく滞納を放置している場合、財産調査や差し押え等の法的措置を行います。

仕事帰りでも市税等を納付できます

市税などを平日の日中に納める時間が取れないかたは、納付書を持って夕方や休日でも納められる

納付窓口をご利用ください。

納付窓口・営業時間

市民サービスセンター

(いとく大館ショッピングセンター内)

9時～19時 ☎43-7088

※日曜、祝日を除く。

※土曜は17時まで。

北都銀行大館東支店

(いとく大館東店敷地内)

9時～16時 ☎49-5252

※日曜、祝日を除く。ただし、土曜は祝日でも営業しています。

税の休日納付相談窓口

納期内の納付が困難で平日に相談に来ることができないかたは休日相談窓口をご利用ください。

窓口で市税などの納付もできますので納付書をご持参ください。

納付は口座振替にすることもできますのでご相談ください。

とき 5月27日(日) 9時～13時

ところ 収納課収納係

問 口座振替収納課総務係 ☎43-7035

市税の納付 収納課収納係 ☎43-7036

固定資産税

税務課固定資産税係 ☎43-7034

軽自動車税 税務課諸税係 ☎43-7032

税外納付金の納付・相談

納付書に記載されている担当部署

税外納付金の法的措置

特別滞納対策室 ☎43-7036

工業統計調査にご協力を

6月1日(金)を基準日として、平成30年工業統計調査を実施します。5月上旬から調査員が各事業所を訪問して、調査票を配布しますので協力をお願いします。

回答いただいた全ての情報は統計作成の目的以外に用いられることはありません。

また、調査員を名乗った不審な訪問者や電話、メールなどがあったときはお問い合わせください。

問 企画調整課企画調整係 ☎43-7027

郷土博物館 入館料が無料

展示館の耐震工事に伴い、入館料を無料にします。展示室(美術工芸展示室など)は見学できますので、どうぞお越しください。

とき 9月30日(日)まで

問 歴史文化課企画博物館係 ☎43-7133

長走風穴館がリニューアル

多言語で上映するミニシアターの設置などを行いました。3階から散策路に直行でき、高山植物の観察もしやすくなりました。

PR動画はこちら(YouTube)



風穴(日本語) 風穴(英語) 観光(日本語) 観光(英語)

問 長走風穴館 ☎51-2005

登山・トレッキング参加募集

矢立峠散策会

対象 小学生以上

とき 5月27日(日)

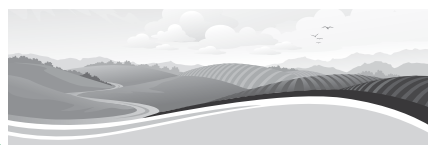
9時15分

道の駅やたて峠集合

参加費 無料

受付 5月18日(金)まで

申・問 矢立公民館 ☎43-7125



竜ヶ森山開き登山

とき 6月2日(土)

8時50分

竜ヶ森比内コース登山口

駐車場集合

参加費 無料

バス利用 20人(先着)

※7時45分比内総合支所前集合

バス受付 5月14日(月)～25日(金)

※積雪の状況で日程を変更する場合あり。
※必ず各自で保険に加入すること。

申・問 比内総合支所地域振興係

☎43-7093

石の塔登山・ホラ吹き大会

登山後、大鱈町のホラ吹き大会を観覧

対象 小学3年生以上で1時間程度の登山ができるかた

とき 6月2日(土)

7時15分

田代公民館集合

参加費 1,500円(入浴券など)

定員 40人(先着)

受付 5月7日(月)～31日(木)

※ホラ吹き大会への出場も同時に受け付け。

申・問 田代公民館 ☎43-7126

成人式実行委員

一生に一度の成人式。自分の手で、思い出深いものにしませんか。

対象 平成9年4月2日から10年4月1日までの生まれで、4回から8回程度の会議に出席できる大館市出身のかた

内容 ○式典内容などの協議

○当日の受け付けや司会など

※電話やファクス、郵便、Eメールで随時受け付けています。

申・問 生涯学習課 ☎43-7113 FAX54-6100

✉gakusyu@city.odate.lg.jp

交通指導員



交通秩序を守り交通事故を防止するため、身近な地域の交通安全活動をしませんか。

対象 市内在住で70歳ぐらまでの、健康で交通安全活動に従事できるかた(なるべく日中や土日祝日に活動できるかた)

活動 通学路での街頭指導、交通安全に関する広報・啓蒙活動、イベント時の交通指導、小中学校での交通安全教育など

申・問 市民課生活相談係 ☎43-7044

お知らせ

身体障害者巡回相談(肢体・義肢)

医師が診察をして各種判定を行い、相談に応じます。相談を希望するかたは、事前に申し込みのうえ、お越しくください。

対象 ○手足が不自由で身体障害者手帳の申請を考えているかた
○手帳の交付は受けていて、等級変更をしたいかた
○義手や義足、上下肢装具などの装用指導や、交付・修理などの相談をしたいかた

とき 5月28日(月)

受付:9時30分~11時

ところ 中央公民館

申・問 福祉課障害福祉係 ☎43-7052

障害者の軽自動車税を軽減します

申・問 税務課諸税係 ☎43-7032

障害者などが通院や通学、通所、仕事のために車を使用する場合、該当するかた1人につき1台を対象に軽自動車税を減免します。

対象 ○4月1日現在、身体障害者手帳、戦傷病者手帳、療育手帳、精神障害者保健福祉手帳の交付を受けているかたが所有し、運転している軽自動車



○上記の手帳の交付を受けているかたが所有し、家族など同じ生計のかたや、障害者のみで構成されている世帯の身体障害者などを常時介護するかたが運転する軽自動車

※いずれも、該当するかたが18歳未満または精神障害者の場合は、家族名義の軽自動車も対象になります。

※いずれも、障害の程度によっては、該当しない場合がありますので、詳しくはお問い合わせください。

持ち物 納税通知書、身体障害者手帳など、運転免許証、はんこ

受付 5月24日(木)まで

市立病院職員を募集します

申・問 職員課職員係 ☎43-7029

募集区分・受験資格

【看護師 A】 昭和53年4月2日以降に生まれ、助産師及び看護師の免許を取得しているかた

【看護師 B】 昭和58年4月2日以降に生まれ、看護師の免許を取得しているかた

【薬剤師】 昭和53年4月2日以降に生まれ、薬剤師の免許を取得しているかた

【理学療法士】 昭和58年4月2日以降に生まれ、受験職種 of 免許を
【言語聴覚士】 取得しているかた

【診療情報管理士】 昭和58年4月2日以降に生まれ、四病院団体協議会(日本病院会・全日本病院協会・日本医療法人協会・日本精神科病院協会)及び医療研修推進財団が認定した診療情報管理士の資格を有するかた

1次試験日程・試験会場 5月20日(日)・市立総合病院

採用予定日 9月1日(土)以降

受付期間 4月26日(木)~5月9日(水)

※申込方法など、詳しくは市のホームページをご覧ください。



毎年5月は消費者月間

ともに築こう 豊かな消費社会 ~誰一人取り残さない~

問市民課生活相談係 ☎43-7044

消費トラブルに遭ったら、迷わず相談。相談無料。秘密厳守。

消費生活相談窓口

消費生活センター(市民相談室)

☎43-7045

相談:月~金曜 9時~15時45分

水曜、祝日、12月29日~1月3日は休み

消費者ホットライン

どこに相談してよいか分からない場合はこちらへ

☎局番なし188番

(イヤヤ!)泣き寝入り!

フリーマーケット IN エコプラザ 30ブースが出店するフリーマーケットを開催します。ぜひ、お越しください。
とき 5月20日(日) **ところ** 大館市エコプラザ 問大館市エコプラザ ☎59-6340

催し

講演会 片貝家ノ下遺跡が語ること

とき 5月19日(土) 13時

ところ 郷土博物館

講師 村上義直氏

(秋田県埋蔵文化財センター)

問 歴史文化課埋蔵文化財係 ☎43-7133

長走風穴 鳥潟会館ガイドウォーク

直接会場にお越しください。

とき 長走風穴 6月2日(土) 10時30分

鳥潟会館 6月2日(土) 13時30分

問 歴史文化課企画博物係 ☎43-7133

募集

戊辰戦争激戦地を巡る 大館歴まち散歩参加者

戊辰戦争の終結から150周年を迎える節目の年に、激戦地となった市内各所を巡ります。

とき 5月26日(土) 9時

※8時30分集合。雨天決行。

集合 中央公民館駐車場

ルート 扇田神明社～大館城跡(桂城公園)～高陣場 ※バスで移動

定員 35人(先着)

受付 5月7日(月)～18日(金)

申・問 まちづくり課歴史まちづくり係 ☎43-7135

障害者スポーツ教室参加者

初心者も楽しくプレーできる、フライングディスクを行います。

対象 18歳以上で身体・知的・精神障害のある在宅の市民

とき 5月14日(月)、24日(木)、6月14日(木)、28日(木)、7月12日(木) 各回13時15分

ところ 上川沿公民館

定員 各回20人(先着)

受付 5月7日(月) 9時から

申・問 身体障害者福祉センター ☎49-0104

障害者グラウンドゴルフ 交流会参加者

ルールが簡単なグラウンドゴルフで、楽しく交流しましょう。

対象 18歳以上で身体・知的・精神障害のある在宅の市民

とき 5月31日(木) 10時

ところ すばーく比内(送迎バスあり)

定員 36人(先着)

参加費 無料(希望者は昼食代550円)

受付 5月7日(月) 9時から

申・問 身体障害者福祉センター ☎49-0104

わんぱくスクール参加者

さまざまな野外活動で、児童の仲間づくりをサポートします。

対象 市内の小学4～6年生・中学生

とき 6月9日(土)～平成31年2月9日(土) 全9回

※原則として土曜の開催

内容 日帰り研修旅行、宿泊研修、そば打ち体験など

定員 25人(先着)

年会費 1,000円(材料費などは別途)

受付 5月9日(水) 9時から

申・問 中央公民館 ☎42-4369

大館スカイパーキング 定期駐車使用者

募集 普通自動車1台 軽自動車1台

使用開始 6月1日(金)

使用期間 1カ月(継続は1カ月ごとの更新)

使用料 1カ月当たり7,500円/台

受付 5月15日(火)まで

※募集台数を超えた場合は、抽選により使用者を決定します。

申・問 まちづくり課市街地整備係 ☎43-7145

キッズカレッジ合同 野鳥観察会参加者



お子さんから大人まで、自然学習をしませんか。事前に電話で申し込みのうえ、お越しください。

とき 5月20日(日) 6時

ところ 田代いきいきふれあいセンター(サンピア)周辺

持ち物 望遠鏡、双眼鏡、カメラ、筆記用具など

申・問 田代公民館 ☎43-7126

市営住宅等の入居者募集

申・問 都市計画課管理係 ☎43-7081

①市営住宅

餅田住宅(2DK)1戸	7,000～9,000円
片山住宅(2K)1戸	5,300～10,400円
第2獅子ヶ森住宅(3LDK)1戸	17,400～34,300円
狐台住宅(3LDK)1戸	18,000～35,400円
大谷地住宅(3LDK)1戸	22,100～43,500円
谷地の平住宅(2LDK)1戸	18,900～37,100円

※家賃は所得により変わります。

②定住化促進住宅

第2早口住宅(2LDK)1戸	34,000円
----------------	---------

③特定公共賃貸住宅

大谷地特公賃貸住宅(3LDK)1戸	53,000円
-------------------	---------

- 対象**
- ①住宅に困っていて、市区町村民税を滞納していないかた(所得、年齢に制限あり)
 - ②市区町村民税を滞納していないかた(2人以上の世帯が優先)
 - ③自ら居住する住宅を必要とするかたで、市区町村民税を滞納していないかた(所得に制限あり)

※申し込むかた、同居する親族が暴力団員でないこと。
※連帯保証人が2人必要。
※書類審査あり(必要な書類はお問い合わせください)。

敷金 家賃3カ月分 **入居時期** 7月2日(月)以降
受付 5月7日(月)～18日(金)※土・日曜を除く。8時30分～17時15分

受付窓口 都市計画課管理係、市民課生活相談係、田代総合支所地域振興係

抽選 6月5日(火)14時 比内総合支所

※応募が募集戸数を超えた場合のみ行います。抽選になった場合は本人か代理人の参加をお願いします。

お知らせ

憲法週間行事を開催します



憲法週間に合わせて、以下の行事を開催します。参加は無料ですが、予約制ですので早めにお申し込みください。**行事**①三庁(裁判所・検察庁・法務局)見学ツアー②無料法律相談**とき**①5月21日(月)13時30分～16時②5月23日(水)10時～15時30分**ところ**①秋田地方・家庭裁判所、秋田地方検察庁、秋田地方法務局(秋田市)②アトリオン(秋田市)**定員**①40人(先着)②24人(先着)**受付**5月8日(火)～17日(木)※電話またはファクスにてお申し込みください。

申・問 秋田地方・家庭裁判所事務局
☎018-824-3121 FAX018-823-8849

ひきこもりに関する相談会



18歳以上でひきこもり状態にあるかたやそのご家族を対象に、巡回相談を

実施します。希望されるかたは事前にお申し込みください。**とき**5月31日(木)10時30分～14時30分**ところ**北秋田保健所(北秋田市)**定員**4人(先着)**受付**5月21日(月)まで**注意**①本人の状況に応じて必要な支援内容を検討し、関係機関へ紹介します。②相談は無料ですが、紹介先の関係機関は有料の場合があります。③医療行為に関する相談や緊急の対応が必要な相談など、相談内容によってはお断りする場合があります。

申・問 秋田県ひきこもり相談支援センター
☎018-831-2525



図書館だより

新着一般書

そうだったのか昌益 武藤 琢司
スポーツ秋田の輝き求め 蒔苗昭三郎
血圧サージに殺されない50の方法 島田 和幸
ひとり暮らしのシンプル家事 阿部 絢子
料理用あま酒、はじめました。 館野真知子
高齢ドライバー 所 正文
藤田嗣治の少女 藤田 嗣治
微妙におかしな日本語 神永 暁
おまじない 西 加奈子
破れかぶれの幸福 佐藤 愛子
コートリンは要介護5 神足 裕司
エヴァンズ家の娘 ヘザー ヤング

新着児童書

フルスイング! くすのき しげのり
SNSトラブル連鎖 高橋 幹子
おはなみくまちゃん シャーリー バレント
かぶきやパン かねまつ すみれ
じゃぶじゃぶじゃぐちくん 新井 洋行

図書館で「ホツ」とタイム

さまざまなテーマで楽しく語り合しましょう。申し込み・参加費は不要ですので、気軽にお越しください。

とき 5月16日(水) 13時～15時
ところ 栗盛記念図書館

今回は

図書館後援会員の椿田利之さんをお迎えし、「その時歴史は動いた」(大館地方史概論)をテーマにお話を伺います。

栗盛記念図書館 / ☎42-2525

開館時間 平日 9時30分～19時
土・日曜、祝日 9時30分～17時

休館日 月曜(祝日の場合を含む)

花矢図書館 / ☎46-1557

比内図書館 / ☎43-7142

田代図書館 / ☎43-7127

開館時間 平日 9時～19時

土・日曜 9時～17時

休館日 月曜、祝日

「アフリカへ毛布をおくる運動」に参加しませんか?

内紛や干ばつ、貧困などで苦しむアフリカ諸国の人々に毛布を届ける運動です。ご協力いただけるかたは5月20日(日)までに秋田県北明るい社会づくりの会へご持参ください。また、5月13日(日)には市内へ収集場所を設置します。破損しているものやベビー用など回収できない場合がありますので、詳しくはお問い合わせください。



〒秋田県北明るい社会づくりの会 高橋さん ☎090-4043-7393

収集場所は以下のとおり設置します。

とき 5月13日(日)
10時～13時(④のみ14時まで)

ところ ①大館商工会議所
兜森さん ☎080-5016-5016

②阿部写真館跡地(向町)
高橋さん ☎090-8929-7790

③花岡同友跡地
藤森さん ☎090-6680-1046

④比内公民館
羽澤さん ☎090-6252-5022

※毛布の海外への送料(一口1,000円)も受け付けます。

スマホ1,480円時代へ!!

新規のりかえ(MNP) 契約変更 **9割学割大好評!** **お急ぎを!**

毎月1,480円/年(税抜) **5月末で終了!** **0円**
ご加入月から月額基本使用料 **0円**
◎他にも特典多数
詳しくは店員にお尋ねください

Y! mobile 大館店 TEL 070-5327-2116 詳細は店員にお尋ねください

〒017-0046 秋田県大館市清水1-3-32(ハリカ大館内) 営業時間:10:00~19:00 定休日:朝日曜・水曜 mmm_359166@misemeg.jp ハリカ大館の駐車場をご利用いただけます

ハリカ大館店 広告

ハンドメイドコーナー
好評展示中!

陳列作品

手芸・編み物・あみつくり
レジンアクセサリー・消しゴム
はんこ・ドールハウス
アクセサリー・小物など



ハリカ大館店
〒017-0046 秋田県大館市清水1-3-32
営業時間 10:00~18:30(土日祝 10:00~18:00)
☎0186-42-9788

伝言板

催し

大館冒険あそびプレーパーク



松峰集落のこのぼりを見ながら、みんなで自由に遊んで楽しみましょう。

とき 5月6日(日)10時～13時
ところ 松峰児童館 **参加費** 100円(保険代)

問 大館冒険あそびプレーパーク
佐々木さん ☎090-3084-8867

募集

警察官採用試験受験者

区分 ①警察官A ②警察官B **対象** 昭和58年4月2日以降に生まれたかたで、①大学(短大を除く)を卒業または平成31年3月までに卒業見込みのかた

みのかた ②高校を卒業または平成31年3月までに卒業見込みのかた
1次試験 ①7月7日(土)、8日(日) ②9月15日(土)、16日(日) **受付** ①5月11日(金)～6月6日(水) ②7月18日(水)～8月17日(金)
申・問 大館警察署 ☎42-4111

公共職業訓練受講生

対象 ハローワークに求職を申し込みしていて、新たな技術や技能を身につけて再就職を希望するかた
とき ①6月12日(火)～12月26日(水) ②7月3日(火)～12月26日(水)
ところ ポリテクセンター秋田(潟上市) **受講料** 無料(テキスト代別途)
定員 ①テクニカルオペレーション科15人、建築RC施工科10人 ②電気設備技術科15人、ビル管理技術科15人 **申込先** ハローワーク
受付 ①5月10日(木)まで ②5月28日(月)まで
問 ポリテクセンター秋田 ☎018-873-3178

甲種防火管理新規講習受講者

甲種防火管理者の資格を取得するための講習です。**とき** 7月11日(水)、12日(木) **ところ** プラザ杉の子 **受講料** 7,500円 **申込方法** 消防本部にある申込書をファクス送信 ※詳しくは日本防火・防災協会のホームページをご覧ください(申込書ファイルのダウンロードも可能です)。**受付** 5月31日(木)～6月6日(水)
申・問 日本防火・防災協会
☎03-3591-7121 FAX03-3591-7130

自衛官候補生採用試験受験者

対象 採用月の1日現在で18歳～26歳のかた **試験日** 7月1日(日) **会場** 陸上自衛隊秋田駐屯地(秋田市)
受付 6月30日(土)まで ※試験は年間を通じて複数回行うため、受付時に受験可能な日程をお知らせします。
申・問 自衛隊秋田地方協力本部
大館出張所 ☎42-1398

教室・講座 参加者募集中 (持ち物はお問い合わせください)

期間 受付期間 **締切** 締切日 **開始** 受付開始日

教室・講座名	とき	会場・申込先	内容・費用など	定員	受付期日など
エコラフトで♥毎日使えるカゴバッグ作り(全2回)	6/6、13 9時30分～12時	女性センター (根下戸新町) ☎49-7028	買い物でも使えるカゴのマルシェバッグを作ります。材料費:1,500円。託児あり(要予約・2歳児以上)。	16人(先着)	開始 5/7 9時
誰にでも気軽にできる♪バレエストレッチ(全2回)	5/22、29 10時～11時30分		日常を離れて、心身共にリフレッシュ! 参加費:無料。託児あり(要予約・2歳児以上)。	12人(先着)	開始 5/8 9時
パンチ&キックで脂肪燃焼! 楽しくシェイプアップ	5/28 19時～20時		体幹を鍛えて代謝をアップし、痩せやすい体作りを目指します。参加費:無料。	15人(先着)	開始 5/9 9時
米粉を使って♡体にやさしいヘルシー料理講座	6/4 10時～12時30分		小麦粉を使わないグルテンフリーのお料理を3品作ります。材料費:1,000円。託児あり(要予約・2歳児以上)。	24人(先着)	開始 5/10 9時
木工教室	6月の水・木・土曜 午前・午後	北部シルバーエリア コミュニティセンター (十二所) ☎47-7070	参加費:1回500円。材料費別途。	各6人(先着)	開始 5/8 9時
陶芸教室 水曜・土曜コース	6月～7月の水・土曜 9時30分～15時30分		参加費:1回500円。材料費別途。	各10人(先着)	開始 5/9 9時
陶芸教室 初心者コース	6/14、21、28 10時～11時		1日だけの参加も可。 参加費:1回600円(材料費含む)。	各6人(先着)	開始 5/10 9時
フラワーアレンジメント教室	6/16 9時30分～12時		父の日のアレンジメント。 参加費:500円。生花代2,000円。	12人(先着)	開始 5/16 9時

DUSKIN
喜びのタネをまこう

3点ではじまる毎日キレイ生活

おそうじベーシック 3 shushu スリ

スタイルクリーナー

STYLE FLOOR lala

レッド グレイ

商品のお問い合わせ
お申し込みは

ダスキン大館支店
☎0120-43-4167
〒017-0041 大館市宇大田面 376-2

ダスキン北秋第一支店
〒018-5201 鹿角市花輪字堰根川原 27-7
TEL(0186)23-3965

ほっぺにキス



丸山 ^{あらた}新くん (旭ヶ丘・2歳)
おねえちゃんとおままごと遊びをします。コックさん役で、包丁をトントンするのが大好き。けんかもするけど、すぐ仲直りします。



小沼 ^{めい}芽結ちゃん (清水町住宅・2歳)
犬の「チョコたん」と仲良しで、いつも「オシッコしたよ」と教えてくれます。いくらかわいからって、上から乗っかったらダメよ。

無料相談

行政	5/9水 9時30分~12時	田代公民館 ☎43-7126
	5/9水 10時~13時	比内公民館 ☎43-7141
	5/9水 10時~15時	市民相談室(東郷) ☎43-7045
法律 (予約制)	5/16水 10時~12時	市民相談室(市役所本庁舎)
	5/23水 10時~12時	岡市民課生活相談係
	5/30水 13時30分~15時30分	☎43-7044
遺言・公正証書 (予約制)	5/11金 9時~12時	市民相談室(市役所本庁舎) 岡能代公証役場 ☎0185-52-7728
	5/9水 13時~15時30分	総合福祉センター
心配ごと 岡 大館市社会福祉協議会 ☎42-8101	5/16水 13時~15時30分	田代公民館
	5/23水 13時~15時30分	比内公民館
	5/16水 14時~16時 (予約制)	北地区コミュニティセンター 岡 県司法書士会 ☎018-824-0055

困りごと・消費生活	(月)火(木)金 9時~15時45分	市民相談室(市役所本庁舎) ☎43-7045
年金 (予約制)	(月)木 受付: 9時30分 ~11時30分、13時~15時	年金相談所(市役所本庁舎) 岡 鷹巣年金事務所 ☎0186-62-1308
学校生活 (不登校)	(月)~(金) 9時~15時	勤労青少年ホーム 岡 おおとり教室 ☎42-4888
非行、いじめ、 学校生活全般	(月)火(木)金 9時~17時	中央公民館 岡 少年相談センター ☎0120-110-624 携帯電話からは ☎0186-42-0769
おとなの ひきこもり	(月)~(金) 13時~16時	おおだてひきこもり相談室 岡 相談室(上川沿公民館内) ☎43-1155
心の悩み (予約制)	(月)火(木)金 9時~12時	メンタルヘルス相談室(中町) ☎57-8240
人権	(月)~(金) 8時30分~17時15分	秋田地方法務局大館支局 岡 人権相談ナビダイヤル ☎0570-003-110

※上記相談日程は、いずれも祝日を除きます。
※予約制のものは早めにご予約ください。

広告



訪問看護ステーションでのリハビリ

療法士がご自宅等に伺い、関節運動、ストレッチ、筋力訓練腰痛体操、日常生活動作の練習、福祉用具の相談等行います。
また、利用者様、介護者様の体格差や身体状況に合わせ適切な介助方法の助言をします。

※医療保険、介護保険どちらもご利用できます。



訪問看護
リハビリステーション **まごころ**
株式会社スフィード

ご相談・お問い合わせは
月~金曜日 9:00~17:30

☎0186-59-6238
〒017-0887 秋田県大館市水門町5-11 太田ビル2F

5月の カレンダー


日		月		火 1	水 2	木 3	金 4	土 5	
6	7	8	9	10	11	12			
13	14	15	16	17	18	19			
20	21	22	23	24	25	26			
27	28	29	30	31	6/1	2			
3	4								

今月が納期の市税等

- ・固定資産税 1期
- ・軽自動車税 全期

広告

シロアリ!?!?と思ったら…



毎年、梅雨の時期からシロアリのご相談が増えてきます。

【シロアリの特徴】

- からだの2倍くらいの大きな羽根
- 水回りや湿気が多い場所に出やすい

羽根アリを見かけたら、まずはご相談下さい

調査(床下)・見積無料

5年間保証

「各種害虫」ご相談ください

地元生まれで **37年** 実績が自信へ!

東北環境消毒有限会社

大館市有浦 4-5-30 ☎0186-49-3951

心ふれあう安心介護



安らぎが
い・ち・ば・ん!

訪問介護 入浴介助 ケアプラン



ヘルパーさん 募集中

TACT 株式会社 **タクト** 福祉事業部

タクトふれあいセンター
TEL0186-43-1281

ディサービスセンター
あつたかさろん
TEL0186-57-8545

広告

十和田湖畔貯蔵
目に青葉
山ほととぎす
初がつお

雪中貯蔵

株式会社 **北 鹿** (ほくしか)

大館市有浦2丁目2番3号 ☎0186-42-2101

建替えじゃなくても新築以上の「リフォーム」があります。

全面リフォーム
新築二世



- 費用も工期も建替えの約半分
- 現在の建物の良さは最大限活かします
- 解体工事も最小限

耐震
制震

断熱

バリア
フリー

間取
変更

ご自宅の図面または間取りをお持ち下さい
その場で概算見積いたします。

増税前のリフォーム相談は、お早めに!



ライフ大館
(大館桂工業株式会社)

〒017-0044 大館市御成町3-7-17 <http://lifa-ohdate.com/>

TEL0186-49-1911

広告

通所介護施設「在宅介護」を全力でサポート!!

よりあいたつこ森
ガーデン



コグニバイク

失語症デイ

レッドコード

大館初の認知予防機器導入 データ記録・認知症早期発見
木曜日グループで 言語訓練を実施中
大館で初の機能訓練法 無痛で楽に筋肉を鍛錬

●半日コース 午前中(9:30~11:40)

●1日コース 入浴・昼食可能

●口腔・言語・聴覚訓練
言語資格士が行います。



民家を改築しました

歓迎!見学・無料体験

連絡先 090-3040-0807 (担当・田中)
E-mail: nt580427@gmail.com

【運営】株式会社なが岡 大館市比内町扇田字扇田 423

人のうごき

- ◆人口 73,001人 (-1,094)
- 男 34,310人 (-411)
- 女 38,691人 (-683)
- ◆世帯数 31,443世帯 (-9)

平成30年4月1日現在 ()は前年同月比



大館市は環境マネジメントシステムの国際規格
[ISO14001]を認証取得しています。



大館市はリサイクル事業など環境に関する各種
取り組みが認められ、日本環境協会主催の「工
コマークアワード2016」特別賞を受賞しました。

環境にやさしい大豆油インキで印刷しています。