

- さんまあるをご利用ください—————2・3
- 認知症あんしんサポート事業所—————4
- タイ王国選手団事前合宿・市長政策トーク——5
- 下水道工事にご協力ください—————6・7
- マイナンバー申請キャンペーン・保育園等利用料無償化—8
- フォトニュース—————9
- 保健&健康—————10・11
- 市からのお知らせ—————12~15
- 伝言板—————16・17
- ほっぺにチュッ・無料相談—————18
- 9月のカレンダー—————19



晴天の下 色とりどりの浴衣姿

大館の夏の風物詩である大館大文字まつり。昼の部を締めくくる大文字おどりには約800人が参加し、会場のおおまち八チ公通りに集まった見物客らを楽しませました。（取材日8月11日）

子育て家族を応援します



さんまあるをご利用ください

大館市子育てサポートさんまある ☎43-7101

妊娠・出産・子育て期を通じて、子育て家族を応援する拠点として、保健センター内に開設している「さんまある」。「誰に聞いたらいいかわからない」「ほんのちょっとしたことだけど」そんなときこそ相談しましょう。保健師や助産師が、管理栄養士や歯科衛生士、子育て支援員と連携し、皆さんに必要なサポートを行います。

開所日時 月～金曜日
(祝日、年末年始を除く)
8時30分～17時15分

ところ 大館市字三ノ丸55番地
(保健センター内)



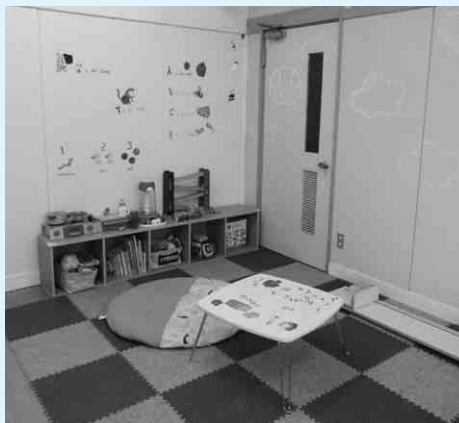
さんまある支援メニュー

○電話de相談

保健師や助産師がお話を伺います。
妊娠中や出産後には気持ちが不安定になることもあります。「ちょっと話を聞いてほしい」そんなときにもご利用ください。

○さんまあるde相談

「自分の家に来てもらうのは都合が悪い」というかたは「さんまある」でお話を伺います。子どもの体重測定も可能です。



さんまある室内写真

○あなたのお家de相談

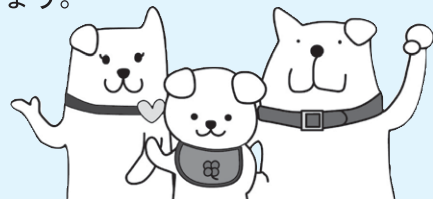
母乳が十分か気になるなど、産後間もなく外出が大変な時期に便利です。子どもの体重測定も行います。
※訪問先は市内限定です。

○産科病棟訪問

市内の妊婦さんの約9割が総合病院で出産を迎えます。妊娠、出産、産後の切れ目のないサポートを目指し、平日の退院指導時に産婦人科病棟を訪問しています。

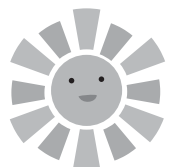
○子育て支援講座

初めてママになるかたを対象に講座を開催しています。少人数グループで、知りたいことをみんなで出し合い、赤ちゃんを迎える自信をつけましょう。



「さんまある」の名前の由来

「子育て家族を太陽(SUN=さん)のように温かくまあるく包み込むように支援する場所になるように」という期待を込めて名付けました。所在地の「三の丸」にある「さんまある」と覚えてほしいという思いも込めています。





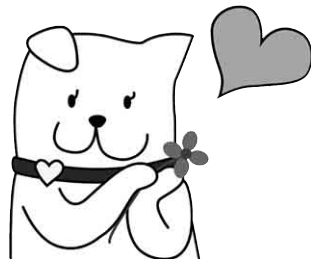
新しい支援メニューを紹介します

子育てをさらに支援するため、8月から新たに「大館市産前・産後ママサポート事業」と「大館市養育支援訪問事業」の2つの事業を開始しました。これまでの支援メニューと合わせ、さらに妊娠から出産、子育てまでの切れ目のない支援を充実させていきます。

○大館市産前・産後ママサポート事業

産前・産後を安心して過ごせるように、お母さんの子育てを応援します。子育て支援員が自宅を訪問し、嬉しいことや大変なことを共有しながら、ゆっくりとお話を伺ったり、サークルへの同伴など、地域とお母さんたちをつなぐお手伝いをします。

子育て支援員は、子育て経験があり、秋田県子育て支援員研修を修了しています。身近に相談できる人がいない、話し相手が欲しいなど、お悩みの際はぜひご利用ください。



対象 妊娠中、またはおおむね生後1年までの子どもを育てているお母さん

訪問先 大館市内

利用時間 月～金曜 9時～11時30分
13時30分～15時30分

※子育て支援員の滞在時間は、1回あたり60分～120分です。また、申し込みの状況により、調整させていただく場合があります。

利用料金 無料

申込 訪問希望日の1週間前までに電話でお申し込みください。

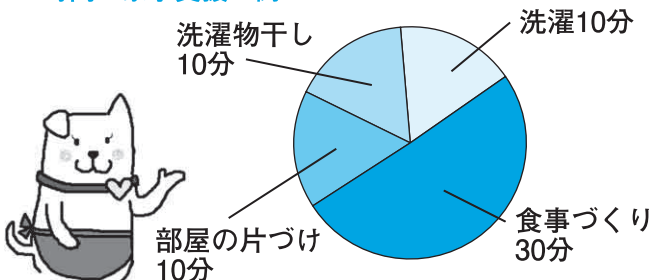
受付 月～金曜 8時30分～17時

○大館市養育支援訪問事業

お母さんがご自身の体調の回復と赤ちゃんのお世話に専念できるよう、家事代行サービスにかかる費用を助成します。

調査訪問や審査、委託業者との手続きなどのため、申し込みから利用開始まで2、3週間かかります。利用を希望する場合は、出産前などできるだけ早めにご相談ください。

<1時間の家事支援の例>



対象 市内に住所があり、次のいずれかを満たすかた

- ・家事と育児の両立に不安がある
- ・家事を頼める人がいない

※家事支援は、住所地での提供に限ります。

利用期間 妊娠中、または子どもがおおむね生後3カ月になるまで

※妊娠中は、切迫早産などにより医師から安静指示がある場合や体調不良の場合に利用できます。

助成額 1回あたり3,000円まで

※時間延長などにより助成額を超える場合は自己負担です。子ども一人につき最大8回分まで助成します。

内容 掃除、調理、買い物、洗濯、ごみ出しなどの日常的な家事

生後3カ月を過ぎたらファミリーサポートセンターを利用できます

「保育園が終わったあと迎えに行ってもいい」「病院に行く間子どもを見てほしい」など、子どもを一時的に預けたいときにご利用ください。

初めて利用する際は登録が必要ですので、利用を希望する場合は秋田県北NPO支援センターへお問い合わせください。

☎秋田県北NPO支援センター ☎49-3485

対象児童 生後2カ月～小学6年生

※生後2カ月の子どもの預かりは、保護者が託児場所内にいることができる場合のみ利用可能です。

利用時間 7時30分～19時30分

利用料金 子ども一人につき1時間300円

認知症のかたも安心して暮らせるまちづくりのために

「認知症あんしんサポート事業所」を認定します

申・問 長寿課高齢者福祉係 ☎43-7056

市では、認知症のかたが住み慣れた地域で安心して暮らすことができるように、見守りなどにより支え合う地域づくりを目指し、認知症に対する正しい知識を深め、認知症のかたやその家族を温かく見守る取り組みを実施している事業所などを「認知症あんしんサポート事業所」として認定します。

認定対象

下記の条件をどちらも満たす事業所など

- 「認知症サポーター」がいる
- 認知症のかたとその家族を温かく見守る取り組みを実施している



取り組み例

高齢者等に配慮した対応…高齢者に合わせたペースで対応する、大きな声で話しかける など
高齢者等に配慮した構造…バリアフリー、車いすで利用できる、手すりを設置している など
高齢者等に配慮したサービス…支払いを手伝う、自宅まで配達する、送迎をする など
認知症に関する普及・啓発…ポスターを掲示している、チラシを設置している など

★認知症サポーターとは★

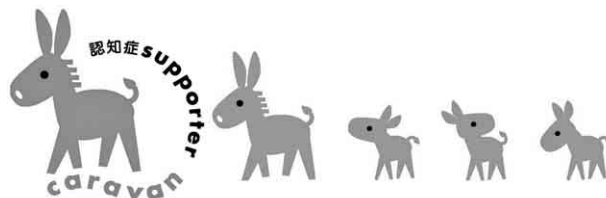
認知症について正しく理解し、認知症のかたやその家族を温かく見守り、応援する方々のことです。認知症サポーターになるためには、認知症サポーター養成講座の受講が必要です。

認定について

- 認定を受ける場合は、長寿課高齢者福祉係へ、申請書を提出してください
- 申請後、要件を満たしていると市が認めた場合「認知症あんしんサポート事業所」の認定を行います
- 認定後、認定証とステッカーを交付します
- みちのく銀行との協定により、事業者や従業員向けの金利優遇制度を利用できます

認定後の取り組みは？

認定後も、認定対象となる取り組みの実施を継続していくほか、従業員に対し認知症サポーター養成講座を受講する機会を積極的につくり、認知症サポーターを在籍させるように努めてください。



<認知症サポーター養成講座>

申し込みにより、事業所等、町内会、地域の集まり、学校など、さまざまな単位や場所で開催可能です。

認知症サポーターとして、自分のできる範囲で認知症のかたやその家族を見守り、支援することが活動のスタートになります。講座の内容や申し込み方法など、詳しくは長寿課高齢者福祉係へお問い合わせください。

時間 1時間～1時間30分程度

受講料 無料



タイ王国パラリンピックチームが 事前合宿で大館市を訪問します

9月から10月にかけて、タイ王国パラリンピックチームのボッチャ競技とパラリンピック陸上競技の選手団が大館市で事前合宿を行います。市民の皆さんには、同国選手団のパラリンピックでの活躍に向け、温かい歓迎とご声援をお願いします。

園スポーツ振興課スポーツ交流推進係 ☎43-7148

事前合宿期間

9月24日(火)～10月5日(土)

ところ

ボッチャ競技 タクミアリーナ
陸上競技 長根山陸上競技場

選手との交流イベント

合宿期間中には選手との交流イベントも予定されています。ナショナルチーム選手の素晴らしい技術をその目で確かめてください。

交流イベントの日程や詳しい内容については、後日市ホームページやSNSなどでお知らせします。



タイ王国パラリンピックチーム応援ポスター

市長政策トーク

No.16 パラリンピック

ホストタウン事業



来年8月25日の東京2020パラリンピック競技大会の開幕まで、1年を切りました。

パラリンピックは、イギリスで第二次世界大戦の負傷兵がリハビリを行うためにスポーツを取り入れたのが原点とされています。

1960年にオリンピックが開催されたローマでの大会が第1回のパラリンピックとされていますが、軽易なスポーツから、競技性の高い種目へ変わったのは、1988年のソウルパラリンピックからです。その翌年には国際パラリンピック委員会が組織され、あらゆる障害を持ったかたの参加が実現し、現在のような大会となっています。

大館市では、東京オリンピック・パラリンピックを契機に人的、経済的、文化的な相互交流を図り、交流人口の拡大と地域の活性化を目指して、2016年にタイ王国のホストタウンとして登録しています。

同国のスポーツ庁、パラリンピック委員会への訪問を続けてきた中で、ボッチャ競技などを主管するタイ王国脳性麻痺スポーツ協会が、昨年7

月の視察を経て、本市での事前合宿を決定し、協定を結んだところです。

タイ王国のボッチャナショナルチームは、リオパラリンピックの団体で金メダルを獲得した世界ランク1位のチームです。9月24日から事前合宿として本市を訪れますので、市民の皆さんにその素晴らしい技術を見ていただく機会を設ける予定です。

8月25日に行ったパラリンピック開催1年前イベントでは、ゴールボール日本代表の田口侑治選手を招き、ご来場の皆さんにもパラスポーツを体験してもらいましたが、競技の体験を通じて、パラアスリートの能力の高さや、競技にかける情熱を感じていただけたものと思っています。

私は、「スポーツを通じて、人が育つ、まちも育つまちづくり」を掲げています。パラスポーツには、ボッチャをはじめとする、障害の有無に関わらず誰もが楽しめる競技がたくさんあります。

こうしたスポーツを体験することで、パラスポーツのみならず、障害を持つ人への理解を深めていただき、心のバリアフリーを実現できれば、まさしく、人が育つまちづくりが叶うものと考えております。

東京オリンピック・パラリンピック、また、タイ王国ナショナルチームの事前合宿を絶好の機会と捉え、人にやさしい、人がやさしいまちづくりに、さらに取り組んでまいります。

今年度の工事箇所をお知らせします 下水道工事にご協力ください

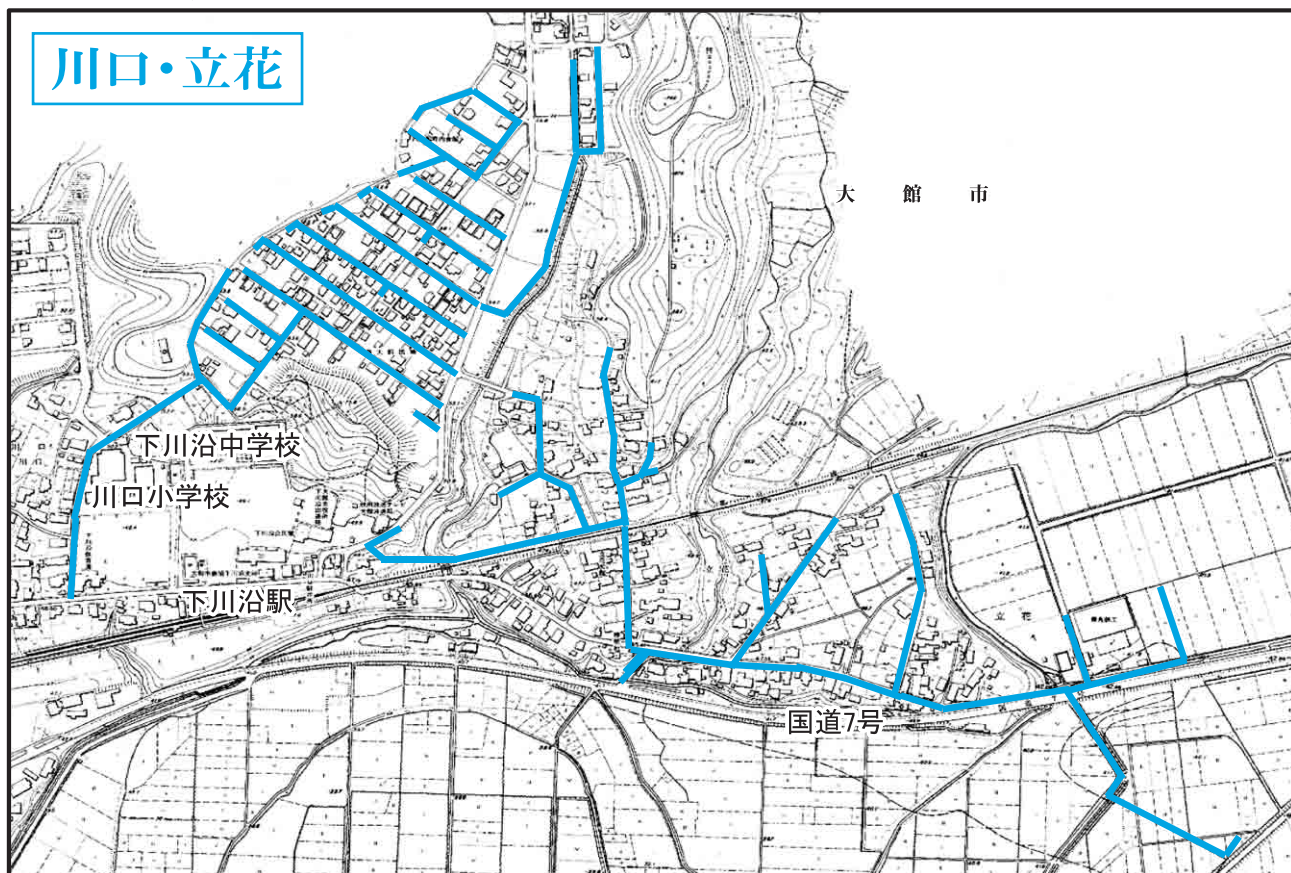
今年度の下水道工事は、すでに一部の区域で始まっています。令和2年3月までに完了予定ですが、期間中は道路の片側交互通行や車両の全面通行止めになる場所がありますので、ご理解とご協力をお願いします。

☎下水道課計画整備係 ☎43-7091

今年度の工事箇所

○川口・立花 ○柄沢 ○板子石 ※今後、工事箇所が追加される場合があります。

※青の太線が今年度の工事箇所です



正しく使おう みんなの下水道

下水道は、私たちの生活の中から出る「汚れた水」をきれいにして川に戻す、環境と暮らしを守る重要な施設です。

下水道を正しく大切に使うため、次のようなことに注意しましょう。

●台所では

調理をした後の野菜くずや食後の残飯は、流さずに排水ネットなどで取り除いてください。

また、使用後の天ぷら油などの食用油は、下水道へ流さず紙などに染み込ませて燃やせるごみに出しましょう。そのまま流すと下水道管の中に付着し、詰まる原因になります。

●トイレでは

紙おむつや生理用品、たばこの吸い殻など、トイレットペーパー以外のものを流さないでください。ポンプの故障や下水道管の詰まりの原因になります。

●有害な物質は流さない

ガソリン、灯油、シンナー、アルコール類など、可燃性の液体は、下水道火災の原因になります。

●その他

公共ますやマンホールのふたを開けて、土砂や雪、ごみなどを捨てないでください。
※公共ます：家庭や事業所などからの排水を合流させ、下水道へ接続するます。

☎下水道課維持係 ☎43-7095

どうして必要なの？ 下水道受益者負担金Q & A

下水道工事が完了し、下水道を利用できるようになると、整備された区域内の土地所有者など(受益者)は下水道受益者負担金(※)を納める必要があります。

この負担金(分担金)は、受益者に工事費を一部負担していただくもので、市全体の下水道整備を計画的に進めるために必要な財源です。

※川口・立花地区では、負担金を分担金と読み替えます。

Q 税金で整備できないの？

A すべての費用を税金でまかなうと、下水道を利用できない区域の皆さんにも費用負担が生じ、公平性を欠くこととなります。そのため、整備が完了した区域の皆さんに負担していただいています。

Q 利用しない場合でも、負担金はかかる？

A 下水道を利用する、しないに関わらず納める必要があります。なお、支払いは一筆(一つ)の土地につき一度のみです。

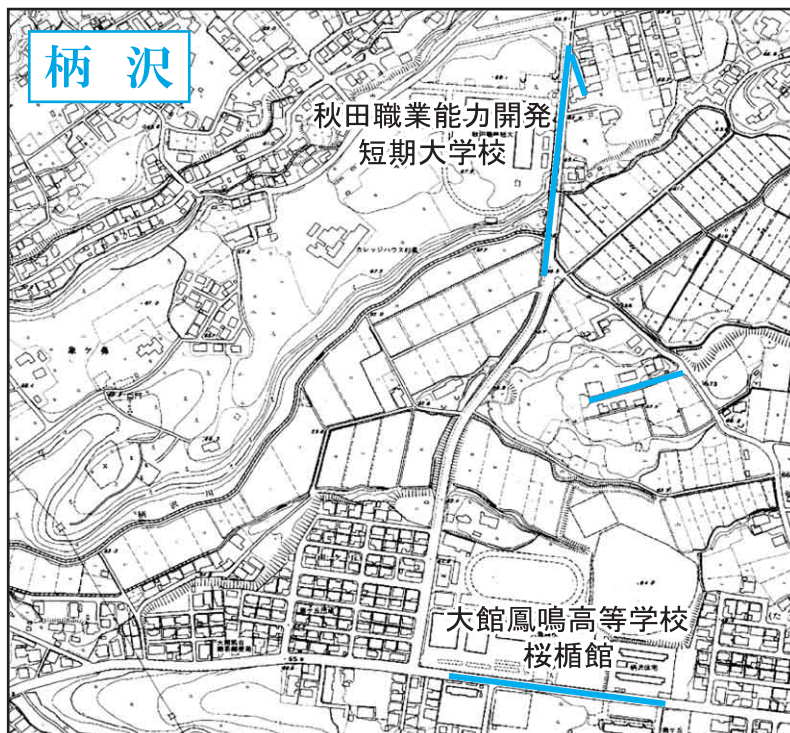
Q 負担金の算出方法は？

A 一筆ごとの土地の面積に応じて算出します。1㎡当たりの負担金は下水道管の整備費を基に条例で定めていて、大館地域の場合は420円です。

Q なぜ、土地の面積に比例するの？

A 下水道の整備により得られる効果(資産価値の増加、利便性の向上)は、土地の面積に応じて評価できます。

下水道設備は耐用期間が長いので、将来にわたって変動が少ない土地を基準として算出します。この算出方法は多くの自治体で採用されています。



納期内に納めましょう

9月は下水道事業受益者負担金(分担金) 第2期の納期です

納期内に忘れずに納付してください。口座振替をご利用のかたは、振替日前日までに残高確認をお願いします。
納期限・口座振替日▶9月30日(月)

口座振替の手続き

受益者番号が分かるもの(納付書や賦課決定通知書など)、通帳、届出印を金融機関の窓口へ持参して、手続きしてください。

〒大館市 下水道課負担金係 ☎43-7086

<下水道マンホールのふたのデザイン>



大館地域



比内地域



田代地域

～9月は比内・田代総合支所に臨時窓口を開設します～ マイナンバーカード申請キャンペーン

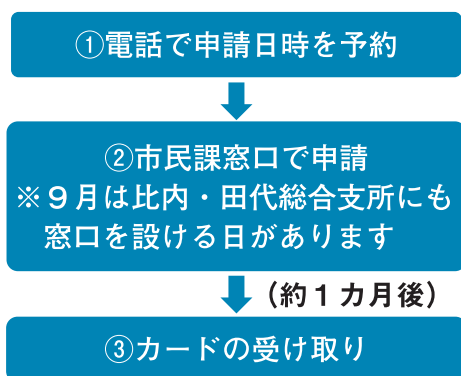
7月1日～令和2年2月28日(金)

「カードを作りたいけどどうしたらいいかわからない」「写真が用意できない」などの理由でカードを作っていないかたの申請手続きを市民課職員がお手伝いします。

9月は比内、田代の総合支所に申請窓口を開設しますので、この機会にぜひ取得しませんか。

園市民課市民係 ☎43-7042

申請からカードの受け取りまで



事前に電話で予約が必要です

市民課職員によるお手伝いを希望するかたは、事前に予約が必要です。予約の際に、持参する書類などをご案内します。

予約受付 市民課市民係 ☎43-7042
平日 8時30分～17時15分

各総合支所の窓口開設日

比内総合支所

9月10日(火)～12日(木) 9時～15時

田代総合支所

9月18日(水)～20日(金) 9時～15時

※市民課窓口で上記期間中も通常通り申請を受け付けます。

マイナンバーカード申請キャンペーンについては広報7月号で詳しく説明しています。そのほか、不明な点などありましたら気軽にお問い合わせください。

10月1日から

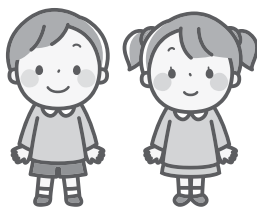
幼稚園、認定こども園、保育園などの 利用料の無償化がスタート

園子ども課子育て支援係 ☎43-7053

対象となる子ども

- ・ 3歳児～5歳児クラスのすべての子ども

※満3歳になった後最初の4月から小学校入学までの3年間。幼稚園、認定こども園(教育認定)は満3歳から無償化の対象となります。



- ・ 0歳児～2歳児クラスで住民税非課税世帯の子ども

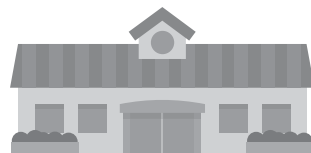


対象となる保育施設

- ・ 幼稚園、認定こども園、認可保育園、へき地保育所、小規模保育

※通園送迎費や給食費、

行事費などは対象外です。要件を満たすかたには、給食費のうち副食費(おかず、おやつ代)を助成します。



- ・ 認可外保育施設(一時預かりなどを含む)

※市から「保育の必要性の認定」を受けたかたが対象です。また、利用料の無償化の上限(月額)は以下のとおりです。

3歳児～5歳児クラス 37,000円

0歳児～2歳児クラス 42,000円



山田獅子踊り(8月13日)

このコーナーでは、市内各地で行われたイベントや市民の皆さんの活動をご紹介します。皆さんの身近で行われる楽しい催しなどありましたら、市役所総務課広報広聴係(☎43-7025)までお知らせください。

商人まつり 盛況のうちに閉幕

(7月28日)

扇田大通りを車両通行止めにして、扇田大通り会主催の「ひな祭り」が開催されました。

今年が最後の開催ということもあり、屋台やオープンカフェの設置、路上でのゲーム大会のほか、多彩なステージイベントが行われました。その中でも特に賑わいを見せたのは「キッズマーケット」。扇田小学校の6年生らが自分たちで商品開発を行ってきたフライドポテトやタピオカドリンクが販売され、買い求めるかたが途切れることなく並んでいました。商店街には、商品を宣伝する児童らの元気な声が響き渡っていました。



キッズマーケット大盛況!

旧友、恩師らとの再会

(8月15日)

ほくしか鹿鳴ホールで令和元年度成人式が行われ、新成人507人が出席しました。

高校卒業後、埼玉県の大学で臨床心理学を学ぶ菅原恵美さん(写真右)は「臨床心理士は大館でも需要のある職業だと思つので、将来帰ってくることも選択肢の一つとして考えている」と将来について語ってくれました。



華やかなドレスに身を包み

式典中、各中学校の恩師らが登場すると客席の新人から大きな歓声が上がリ、その声に応えるように恩師らも客席へ大きく手を振り、久しぶりの再会を喜び合っていました。



恩師へ盛大な拍手を

夏祭りでアユに舌鼓 したつみ (8月17日)

帰省者らとともに、盆踊りや打ち上げ花火などを楽しむ田代地域の夏祭り「大鮎の里ふるさとまつり」。アユが焼ける香ばしい匂いが漂う会場では、さまざまなステージイベントのほか、伝統的な稚児行列、代野音楽演舞、白髭長寿餅まきなどが行われました。

子どもハローワークからボランティアで参加した秋元丈幸さん(南中1年、写真右)は「ボランティアは、自分で立候補して来た。アユを焼く仕事は暑くて大変だけど、串に刺す作業が上達してうれしい」と語り、ボランティア終了後、友人たちとおいしそうにアユの塩焼きにかぶりついていました。

日が落ちてからも、旬のアユやご当地グルメを家族や友人と味わう姿で、会場は賑わっていました。



家族や友人とテーブルを囲む



炭火の熱に汗をにじませ



このマークが
目印☆

「健康ポイント」の対象となる健診(検診)や講座には「はちくんの健康ポイントマーク」が付いています。詳しくは、4月号12・13ページでご確認ください。

保健 & 健康

Health Design Page

申し込み、問い合わせは
健康課(保健センター内)
TEL42-9055 FAX42-9054

受診の際には、事前に「平成31年度健康ガイド」をご覧ください。受診時の注意事項や「検診が無料になる場合」の日程などをご確認ください。
※紛失したかたには、健康課で配布しています。



胃がん検診

9月は比内・大館地域の各会場のほか、保健センターで市内全域を対象とした検診を実施します。
受診方法や注意事項など詳しくは「健康ガイド」12ページをご覧ください。



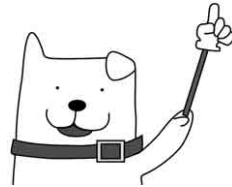
対象 40歳以上のかた
持ち物 健康手帳、健康ポイントカード(お持ちのかたのみ)
申込 不要
内容 胃部レントゲン撮影
自己負担金 1000円
検診の結果

受診の約5、6週間後に郵送します。

9月24日(火)～30日(月)は
結核予防週間です

結核は「過去の病気」ではありません

国内では毎年新たに1万7000人が発病している重大な慢性感染症です。結核菌が体内で増えることにより、主に肺に炎症が起る病気で、病気が進行すると他人に感染させてしまう可能性があります。



現在は医療の向上により薬が開発されていますが、早期発見・治療が大切です。

こんな症状が続いたら注意!

結核の初期症状は風邪と似ています。次のような症状が2週間以上続く場合は、医療機関を受診しましょう。
○咳が止まらない ○痰が出る
○体がだるい ○微熱がある

早期発見が重要です。1年に一度胸部のレントゲン検査を受けましょう。



肺がん検診(追加日程)

対象 40歳以上のかた
とき 10月16日(水)
13時30分～14時30分
ところ いとく大館ショッピングセンター
持ち物 健康手帳、健康ポイントカード(お持ちのかたのみ)
申込 不要

内容 胸部レントゲン撮影
自己負担金 400円



特定健康診査、後期高齢者の健康診査(医療機関)

対象者には受診券とお知らせを5月までに郵送しました。届いていない対象者のかたは、お問い合わせください。医療機関によっては、土曜日も健診を受けることができますので、ぜひご利用ください。

対象 特定健康診査
市の国民健康保険に加入している40歳以上のかた
後期高齢者の健康診査

後期高齢者医療制度に加入しているかた

実施期間 10月31日(木)まで

※医療機関によって、休診日や実施期間が異なります。詳しくは直接お問い合わせください。

内容

問診、診察、血圧測定、身体計測、尿検査、血液検査など

自己負担金 無料

※市内協力医療機関など、詳しくは受診券同封のお知らせをご覧ください。



後期高齢者歯科健康診査

口腔機能の低下や誤嚥性肺炎などを

予防するため、歯科健康診査を実施します(自分の歯がない場合も受診できます)。

対象者には受診券を8月中旬に郵送しましたので、同封のお知らせを確認のうえ、この機会に受診しましょう。

対象

後期高齢者医療制度に加入している75歳の市民
(昭和18年4月2日から昭和19年4月1日までに生まれたかた)

実施期間

令和2年2月29日(土)まで
自己負担金 無料(健診費用)

※治療を行う場合は、自己負担金がかかる場合があります。



歯周疾患検診

生涯にわたって歯・口腔の健康を保つため、歯周疾患検診を実施します。対象者には受診券を8月中旬に郵送しましたので、同封のお知らせを確認のうえ、この機会に受診しましょう。

対象

今年度40歳、50歳、60歳、70歳になるかた

実施期間

令和2年2月29日(土)まで
自己負担金 無料(検診費用)

※治療を行う場合は、自己負担金がかかる場合があります。

風しんの抗体検査 および予防接種

公的に予防接種を受ける機会がなかった年代の男性を対象に、抗体検査と予防接種を無料で実施しています。
 ※予防接種は、抗体検査の結果、抗体価が十分でないかたが対象です。

対象

抗体検査および予防接種実施日時時点で市内に住所を有し、昭和37年4月2日から昭和54年4月1日までに生まれた男性

○昭和47年4月2日から昭和54年4月1日までに生まれた男性には、5月下旬に抗体検査を無料で受けられるクーポンを郵送しました。

○昭和37年4月2日から昭和47年4月1日までに生まれた男性には、来年送付予定です。

※今年度中に実施を希望する場合は、事前に健康課へお問い合わせください。

実施期間

抗体検査 12月31日(火)まで

予防接種 令和2年2月29日(土)まで
 ※詳しくは郵送されたクーポン券または市ホームページをご覧ください。

市内の実施医療機関(7月末現在)

石田内科医院、石田脳神経外科クリニック、石塚医院、石母田耳鼻咽喉科医院、梅内小児科クリニック、大館記念病院、市立扇田病院、小山内医院、くどう小児科医院、久保脳神経外科

リニック、小松内科胃腸科医院、根田内科医院、さくらば医院、佐々木内科医院、常盤医院、西大館病院、ファミリークリニック千田、ふじた耳鼻咽喉科クリニック、丸屋クリニック、市立総合病院(通院患者およびドック健診受診者のみ)、抗体検査のみ実施)

10月は各地区公民館でも健康ポイントを交換できます

対象事業で100ポイント以上ためると地域限定商品券1000円分と交換できる「健康ポイント」。10月は保健センターのほか地区公民館などでも交換できますので、都合のいい会場をご利用ください。


※保健センターでの交換日時は令和2年4月30日までです。詳しくは広報8月号をご確認ください。

10月								
10日(木)			9日(水)			8日(火)		
13時30分～14時	11時～11時30分	10時～10時30分	13時30分～14時	11時～12時	10時～10時30分	13時30分～14時30分	11時～11時30分	10時～10時30分
下川沿公民館	真中公民館	二井田公民館	上川沿公民館	比内総合支所	十二所公民館	釈迦内公民館	花岡公民館	矢立公民館

10月	
11日(金)	
13時～14時	10時～11時
長木公民館	田代公民館

交換時の持ち物

健康ポイントカード、本人確認ができるもの(運転免許証、マイナンバーカードなど)、ポイント証明書発行を受けた場合のみ、健診(検診)結果票(ポイントカードにスタンプの押印が無い場合のみ)



**たばこと健康を
考えるセミナー**

現在、喫煙・受動喫煙への取り組みが全国的に進められています。家族や地域ぐるみでたばこについて考えてみませんか。

と き 10月5日(土)

14時(受付開始13時30分)

ところ 中央公民館

定員 100人

内容

講演

高橋義博氏

(大館園施設長・西大館病院小児科)

パネルディスカッション

コーディネーター

高橋義博氏

パネリスト

小田島亮汰氏

(大館保健所健康・予防課技師)

高橋正泰氏

(ありうら歯科医院院長)

川又賢二氏
 (株式会社花善常務取締役)

申込 氏名、住所、電話番号、参加人数を電話またはファクスでご連絡ください。

TEL 43-7143 FAX 42-9054

受付 9月5日(木) 9時から



男性の健康講座

筋肉を保つ！10年後のための体づくり
 室内で簡単にできる運動や適塩料理の試食などを行います。動きやすい服装で、室内運動靴をお持ちください。

対象 50～75歳の男性

と き 一回目 9月30日(月) 9時30分

二回目 10月23日(水) 9時30分

運動実技・保健講話

ところ 保健センター

定員 15人(先着)

受付 9月6日(金) 9時から



**エンジョイ！
エクササイズ講座**

元気はつらつパンチ&キックエクササイズ
 申し込み、参加費不要です。動きやすい服装で直接会場へお越しください。

と き 9月18日(水) 19時

ところ タクミアリーナ

持ち物 室内用運動靴、タオル、飲み物

講師 浅利 ゆみ氏

全国家計構造調査にご協力をお願いします

世帯の所得分布や消費の水準、構造などを明らかにすることを目的とする調査を行います。

調査準備のため、8月から調査員が巡回しています。万が一、調査員を名乗った不審な訪問者や電話などがあった場合は、お問い合わせください。

調査期間 10月～11月の2カ月間

問 企画調整課企画調整係

☎43-7027

漏水調査にご協力をお願いします

大館地域を対象に漏水調査を行います。調査の際には「大館市水道課」の腕章と名札を着用した調査員が伺います。なお、留守のときに宅地内へ立ち入る場合がありますので、ご了承ください。

調査期間 令和2年3月中旬まで

問 水道課管路維持係 ☎43-7140

カラス被害でお困りのかたへ

カラス被害対策用品を無料で貸し出します。

対象 市内在住の個人、町内会など

貸出品 LEDライト、レーザーポインター、掃除用デッキブラシ

貸出期間 最長1カ月間

問 環境課環境保全係 ☎43-7048

秋の全国交通安全運動

9月21日(土)から30日(月)まで「秋の全国交通安全運動」が行われます。日没が早くなるこの時期は交通死亡事故が発生しやすいため、一人ひとりが交通安全の意識を常に持って行動しましょう。

問 市民課生活相談係 ☎43-7044

交通事故等発生件数

大館警察署調べ 8月1日現在

	7月 発生件数	1月からの 累計	前年 対比	
人身事故	発生件数	2	52	-10
	死者数	0	1	1
	負傷者数	2	61	-10
火災件数	1	15	5	

◆消防テレホンサービス ☎42-0119

消費者ホットライン188

消費者ホットライン188(局番なし)は、お近くの消費生活センターなどの窓口を案内する全国共通の3桁の電話番号です。

消費者トラブルで困っているときは一人で悩まずに、消費者ホットライン「188(いやや!)」にご相談ください。専門の相談員がトラブル解決を支援します。

問 市民相談室(消費生活センター)

☎43-7045

供物などの持ち帰りにご協力

市営墓地は、カラス・クマ対策や景観保持のため、ごみ箱を設置していません。墓地をきれいに保つため、ごみや供物の持ち帰りにご協力をお願いします。

問 市民課生活相談係 ☎43-7044

ふるさと探検号 参加者を募集します

申・問 総務課広報広聴係 ☎43-7025

大館・田代コースでは今年度も歴史まちづくり事業とコラボし、二井田地区の歴史や山田地区の道祖神を巡ります。

詳しくは、広報8月号14ページをご覧ください。

対象 市民

コースと日程

比内コース 10月1日(火)

大館コース 10月3日(木)

田代コース 10月4日(金)

定員 各コース30人(抽選)

申込 往復はがきで申し込み

受付 9月6日(金)まで

※当日消印有効



敬老会のご案内

問 長寿課高齢者福祉係
☎43-7056

長寿をお祝いするため、各地区で敬老会を開催します。対象のかたには、お住まいの地区の婦人会や町内会などから案内と出欠確認をします。お誘い合わせのうえ、ぜひご参加ください。

とき	ところ	地区	とき	ところ	地区
9月7日(出) 11時	片山町内会館	片山	9月15日(日) 11時	下川沿公民館	下川沿
	成章小学校	十二所			
	花岡公民館	花岡	9月16日(月) 11時30分	釈迦内公民館	釈迦内
9月8日(日) 12時	長木公民館 雪沢分館	雪沢	9月21日(土) 12時	田代体育館	田代
9月14日(出) 11時	二井田公民館	二井田	9月25日(水) 11時	ホテルクラウン パレス秋北	大館 1・3
	比内体育館	比内	9月26日(木) 11時		大館 2・4・6
9月14日(出) 12時	真中公民館	真中	9月27日(金) 11時	プラザ杉の子	大館 5



ほくしか鹿鳴ホールイベント情報

申・問 ほくしか鹿鳴ホール
☎49-7066

宝くじ文化公演

海援隊 トーク&ライブ2019

宝くじの助成により、特別料金での公演です。なお、未就学児の入場はできません。

とき 11月8日(金) 18時開演

入場料 2,000円(当日2,500円) ※全席指定席



そのほかの
イベント

- 9月16日(月) 布谷史人 & ベンヤミン・ヌス
～マリンバ&ピアノデュオリサイタル～
- 9月28日(土) NOK Saxophone Quartet
プレミアムコンサート for 大館
- 10月5日(土) フォークソングのつどい2019
in ほくしか鹿鳴ホール



お知らせ

特定計量器定期検査

商品の値付けや薬の調剤、病院の体重計測などにはかりをお使いのかたは、忘れずに受検してください。なお「特定計量器定期検査通知書」が届いていないかたは、お早めにご連絡ください。

とき	ところ
9月12日(木) 9時30分～15時30分	比内公民館
9月13日(金) 9時30分～11時30分	田代公民館
9月17日(火) ～20日(金) 9時30分～16時 ※17日は13時30分から 20日は15時まで	北地区 コミュニティ センター

※各日12時から13時は除く
問 商工課商工係 ☎43-7071

中央公民館の貸館休止

生涯学習フェスティバルの開催などにより、下記の期間の貸館を休止します。ご理解とご協力をお願いします。

期間 9月18日(水)～25日(水)
問 中央公民館 ☎42-4369

9月は国民健康保険税第3期の納期です。納期内に納付してください。口座振替のかたは、振替前日までに残高確認をお願いします。

納期限・口座振替日 9月30日(月)
市税の休日納付相談窓口

事情により納期内の納付が困難で、平日相談に来られないかたは、休日相談窓口をご利用ください。市税の納付も受け付けますので納付書をお持ちください。

とき 9月29日(日) 9時～13時
ところ 収納課収納係

問 口座振替収納課総務係 ☎43-7035
市税の納付収納課収納係 ☎43-7036

生活困窮者の休日相談窓口

平日相談に来られないかたは、ぜひご利用ください。

対象 市民
とき 9月29日(日)9時～13時

ところ 総合福祉センター

相談例 家賃が払えない、将来が不安、家族のことで悩んでいる、仕事が見つからない、住むところがない、病気で働けない、社会に出るのが怖い など

問 福祉課福祉相談係 ☎43-7017

総合病院の救急外来診療休診

総合病院では、電気設備保守点検に伴う作業停電のため、救急車の受け入れも含め、下記の日時は救急外来診療を休診しますので、ご理解とご協力をお願いします。

なお、産婦人科の分娩と小児科の熱性けいれんは受け入れます。

とき 10月6日(日) 6時～17時30分
問 総合病院医事課地域連携係
☎42-5370

身体障害者巡回相談(義肢・肢体)

医師が各種判定を行い、相談に応じます。事前に申し込みいただくと、当日の受け付けをスムーズに行えます。

対象 ○手足が不自由で身体障害者手帳の申請を考えているかた
○等級の変更について相談したいかた
○義手や義足、上下肢装具などの使用方法や交付・修理などの相談をしたいかた

とき 10月7日(月)
9時30分～11時30分

ところ 中央公民館

申・問 福祉課障害福祉係 ☎43-7052

10月6日(日) 秋の清掃デー

みんなの力で
きれいなまちづくり
問 環境課環境保全係 ☎43-7048

拾い集めたごみは市指定の透明なごみ袋で

拾い集めたごみは、缶やビンでも再利用できないため、すべて埋立ごみとして収集します。分別せず市指定の透明なごみ袋(缶・ビン・ペットボトル・埋立ごみ・破碎ごみ用)に入れ「清掃デー」と袋に記入してごみステーション脇へ出してください。

清掃デーで収集しないもの

- 市指定の透明なごみ袋以外で出されたもの
- 危険なもの、処理困難なもの
スプレー缶、カセットガスボンベ、タイヤ、バッテリー、廃油、塗料、農機具など
- リサイクル対象家電製品
エアコン、テレビ、冷蔵庫、冷凍庫、洗濯機、衣類乾燥機、パソコン
- 粗大ごみ ●家庭ごみ
- 落ち葉、枯れ葉、切った枝

側溝の泥上げを実施する町内は申し込みが必要です

側溝の泥上げを実施する町内(町内で実施しない場合は個人も可)は下記の表の申込期間内に必ず手続きしてください。申し込みの際に土のう袋を無料で配布します。集めた泥は「土のう袋」に入れて水切りし、申し込み時に確認した収集場所へ収集前日までに置いてください。なお、申し込み内容に変更があった場合は、申込先へ連絡をお願いします。

	大館地域	比内地域	田代地域
秋の清掃デー	10月6日(日)		
土のう収集申込・土のう袋配布期間	9月30日(月)～10月4日(金) 9時～17時		
土のう収集 申込先	環境課 環境保全係	比内総合支所 地域振興係	田代総合支所 市民生活係
ごみ袋・土のう置き場所	町内のごみステーションの脇		
ごみ袋の収集日 (各地区埋立ごみの日)	カレンダーA、B	カレンダーE	カレンダーG
	10月16日(水)		
	カレンダーC、D	カレンダーF	カレンダーH
	10月9日(水)	10月23日(水)	
土のうの収集日	10月8日(火)～11日(金)		10月10日(木)

**TKマンション大町
入居者募集**

大町借上住宅の入居者を募集しています。入居要件や空き状況など、詳しくはお問い合わせください(市ホームページにも情報を掲載しています)。**申・問** 都市計画課管理係 ☎43-7081

秋田犬ラッピング費用の助成



自動車やシャッター、窓ガラスなどへの秋田犬のラッピング費用を

助成します。

対象 市内に住所を有する法人または個人事業主

助成額 経費の1/2(上限5万円)

募集数 8件(10月下旬に選考)

申込 観光課にある事業計画書(市ホームページでもダウンロード可)を郵送または直接持参

受付 10月18日(金)まで

申・問 観光課観光振興係 ☎43-7072

危険ブロック塀等撤去補助金

補助金交付決定後の工事着手が条件です。申請方法など、詳しくはお問い合わせください。

対象 道路や公園に面し、高さが1mを超え、傾きやひび割れなどの不具合があるブロック塀やその他の塀を、すべて撤去する工事または道路等に面する高さを60cm以下とする工事

補助金額 個人：工事費用の1/2(上限10万円)

法人：工事費用の1/3(上限8万円)

実施期間 令和2年3月16日(月)まで

申・問 都市計画課建築指導係 ☎43-7083

住宅リフォーム補助金

補助金交付申請後の工事着手が条件です。申請方法など、詳しくはお問い合わせください。

対象 市内の一戸建て住宅で、工事費用が30万円以上のリフォーム

補助金額 工事費用の5%(上限10万円)
※子育て世帯や三世帯同居世帯、空き家購入後のリフォームは、補助金額が増える場合があります。

実施期間 令和2年3月23日(月)まで

申・問 都市計画課建築指導係 ☎43-7083

**木造住宅耐震診断
支援事業**

1万円で耐震診断を受けられます。詳しくはお問い合わせください。
対象 昭和56年5月31日以前に建築された木造住宅 **申・問** 都市計画課営繕係 ☎43-7084

無料開放「鳥潟会館の楽しいとき」

申・問 鳥潟会館 ☎46-1009

県指定文化財の鳥潟会館庭園で、夏から秋へと移りゆく季節を感じ、お食事、スケッチ、庭園散歩など自由に楽しい時間を過ごしませんか。

期間中は陶芸やパッチワークなどの展示のほか**「期間限定！スタッフおすすめポイント」**で写真撮影もできますので、ぜひお越しください。

期間 9月1日～10月20日(日) 9時～17時(入館は16時30分まで)

ところ 鳥潟会館

※期間中、部屋の利用は無料ですが、申し込みが必要です。

駅-one.2019 with 大館駅サイト

問 観光課観光振興係 ☎43-7072

イベントに合わせ、大館駅開業120周年記念式典も同時開催されます。ステージイベント、おいしいグルメなどをお楽しみください。豪華景品が当たる大抽選会もあります！

とき 9月22日(日) 9時30分～15時30分

ところ JR大館駅前、秋田犬の里

- 内容**
- ・ご当地キャラ大集合&有浦保育園はちくんダンス
 - ・プラレールジオラマ
 - ・大館囃子、なまはげ太鼓
 - ・有浦小学校マーチングバンドクラブ、JR東日本秋田支社吹奏楽部(RMC)による演奏
 - ・特産品、飲食物販売ブース
 - ・はちくんダンボール迷路(秋田犬の里芝生広場)



**歴史まちづくりシンポジウム
参加者募集**

申・問 まちづくり課歴史まちづくり係 ☎43-7135 FAX59-6840

奥州藤原氏を縁とした歴史と広域連携～「東北の平和を希求する想いをまちづくりへつなぐ」をテーマに、歴史や文化を学び、広域連携やまちづくりにどう生かしていくかを考えていきます。

とき 10月14日(月) 13時

基調講演 天台宗東北大本山

ところ 秋田職業能力開発短期大学校

「関山 中尊寺」
貫首 山田 俊和氏

- 内容**
- ・基調講演
 - ・パネルディスカッション
 - ・講評

定員 100人(先着)

申込 電話またはファクス

受付 9月5日(木)～30日(月)



大館能代空港利用促進協議会

9/1～30の時刻表 東京(羽田空港)便

東京	大館能代	東京
8:55 → 10:05	10:55 → 12:15	
16:15 → 17:25	18:00 → 19:15	

大館能代空港は駐車料金が無料！

ホームページ「大館能代空港どっと混む!」から
<http://www.odate-noshiro-airport.com/>

**「空の日記念イベント」
スカイフェスタ2019**

とき 9月16日(月) 10時～15時

ところ 大館能代空港

楽しいイベントがたくさん！

ANA子供制服試着コーナー、ANAチャリティーバザー、大空市、屋台村、車両展示コーナー など

初開催！ 滑走路での10分の1マラソン&ウォーク(参加申し込みは終了)

問 大館能代空港利用促進協議会事務局(移住交流課内) ☎43-7149

催し

育児講演会

対象 3歳までのお子さんと保護者
とき 10月16日(水) 10時
ところ 比内公民館
講師 「あそびの宝箱 ポレポレ」
 代表 川上 春美氏 ほか
受付 10月9日(水)まで
申・問 城南保育園子育て相談室 ☎42-8185

ラジオ体操会終了大会

今年度のラジオ体操会の締めくくりとして終了大会を開催します。大会では、永年継続参加者の表彰の後、全員で体操をします。
とき 9月28日(土) 7時
 6時40分までに集合
 ※開催する場合は、当日6時に花火を打ち上げます。
ところ 城南小学校グラウンド
問 中央公民館 ☎42-4369

秋のエコプラザフェア & フリーマーケット


とき 9月29日(日) 10時~15時
ところ 大館市エコプラザ
内容 ○フリーマーケット
 ○中古自転車販売
 ○無農薬野菜などの販売
 ○鉢植えなどに使えるリメイク缶などのワークショップ
問 大館市エコプラザ ☎59-6340

第6回秋田25市町村対抗駅伝ふるさとあきたラン!

今年は鹿角市を会場に開催され、大館市からは2チームが出場します。みんなで応援しましょう!
とき 開会式 10月5日(土) 15時
 競技 10月6日(日) 11時
 閉会式 10月6日(日) 14時
ところ 道の駅「おおゆ」(鹿角市)
 ※競技は、道の駅を発着点とした鹿角市内循環特設コースで行われます。
問 スポーツ振興課スポーツ交流推進係 ☎43-7148

募集

上級救命講習受講者

心肺蘇生やAEDの使用
 方法、応急手当など、
 救急時の救命に関する実
 技を学ぶことができます。

とき 9月8日(日) 9時
ところ 消防本部
持ち物 三角巾
受付 9月6日(金)まで
申・問 消防署救急係 ☎43-4151

「おはなしおばさん藤田浩子さんの わくわくおはなし会」参加者

対象 3歳~小学3年生(保護者の
 かたも見学できます)
とき 9月14日(土) 10時
ところ 栗盛記念図書館
受付 9月10日(火)まで
申・問 栗盛記念図書館 ☎42-2525

比内地域の巨木を巡る 大館歴まち散歩参加者

比内地域で守られてきた巨木を
 巡り、守られた理由や関連する地
 域の歴史を学びます。
とき 9月28日(土) 9時
集合場所 長根山運動公園駐車場
 (現地までバスで移動)
講師 東北巨木調査研究会秋田支部長
 五十嵐 洋氏
定員 30人(先着)
受付 9月5日(木)~20日(金)
申・問 まちづくり課歴史まちづくり係
 ☎43-7135

障害者自立生活センター事業参加者

①音楽と珈琲を楽しむ教室
対象 18歳以上で身体・知的・精
 神障害のある在宅の市民
 ※自立支援医療費(精神通院)
 を受給しているかたを含む
とき 9月30日(月) 13時
ところ 身体障害者福祉センター
参加費 200円(材料代)
講師 音楽療法士 田口 諒也氏
定員 15人(先着、付き添い含む)

②視覚障害者料理講座

対象 18歳以上で視覚障害のある
 在宅の市民
とき 10月6日(日) 9時45分
ところ 勤労青少年ホーム
持ち物 エプロン、三角巾、上履き
定員 20人(先着、付き添い含む)
 ※①、②共通事項
申込 電話またはファクス
受付 9月5日(木) 9時から
申・問 身体障害者福祉センター
 ☎49-0104(FAXも同じ)

勤労青少年ホーム主催講座参加者

①スポーツ吹矢体験教室
とき 9月28日(土) 13時30分
ところ 勤労青少年ホーム
持ち物 上履き
申込 当日会場で直接申し込み
 ②秋の料理教室

「秋の夜長はおうち飲み」をテーマ
 に、お酒に合う手軽でおいしいメ
 ニューを作ります。
とき 10月16日(水)、30日(水)、11
 月6日(水) 13時30分(全3回)
 ※欠席する場合は、前日の午
 前中までにご連絡ください。
ところ 勤労青少年ホーム
参加費 1回1,000円(材料費)
定員 16人(先着)
申込 電話または直接窓口で申し込み
受付 9月9日(月)~10月2日(水)
申・問 勤労青少年ホーム ☎43-7097

お知らせ

令和2年度宝くじ助成事業

自治総合センターでは、住民が
 自主的に行うコミュニティ活動に
 必要な設備等(建築物、消耗品を
 除く)を対象に助成を行います。
対象団体 町内会など、市が認めるコ
 ミュニティ組織
助成額 事業1件につき100万円~
 250万円(10万円単位)
受付 9月20日(金)まで
申・問 企画調整課企画調整係
 ☎43-7027

第34回比内縦断駅伝大会参加チームを募集します

申・問 タクミアリーナ ☎43-7136/比内体育館 ☎55-0194

対象

市内に在住している、または市内に勤務しているかた
※学生を除く。4区(女子の区間)は小学5年生以上が対象

とき 10月27日(日) 9時

ところ 比内体育館(開・閉会式)

コース

達子森野球場～比内体育館(8区間18.1km)

構成

選手8人、補欠4人、監督1人(4区は女子、7区は大会時点で満40歳以上のかたで、補欠のうち1人は女子を入れること)

参加費

1チーム5,000円

受付

9月27日(金)まで
平日9時～17時



図書館だより

新着一般書

生死の覚悟	高村 薫
大嘗祭の本義	折口 信夫
尊厳ある介護	里村 佳子
子どもと親のためのワクチン読本	母里 啓子
還暦着物日記	群 ようこ
とっておき手づくり果実酒	大和富美子
手塚治虫とトキワ荘	中川 右介
友情 2	山中 伸弥
文豪たちの悪口本	彩図社文芸部
かわたれどき	畠中 恵
ストーカーとの七〇〇日戦争	内澤 旬子
沈黙する教室	ディートリッヒ ガルスカ

新着児童書

すかん数字	清水 洋美
泣けるいきもの物語	今泉 忠明
鹿の王水底の橋	上橋菜穂子
パンダかぞえたいそう	いりやまさとし
おかいものなんだっけ?	宮野 聡子

大館神明社例祭に伴う交通規制にご注意ください

大館神明社例祭の各イベント開催に伴い、市内で交通規制が行われます。交通規制区分を確認のうえ、通行の際は十分にご注意ください。

問 大館神明社例祭余興奉納実行委員会 ☎080-1808-6934

とき 9月10日(火)、11日(水)

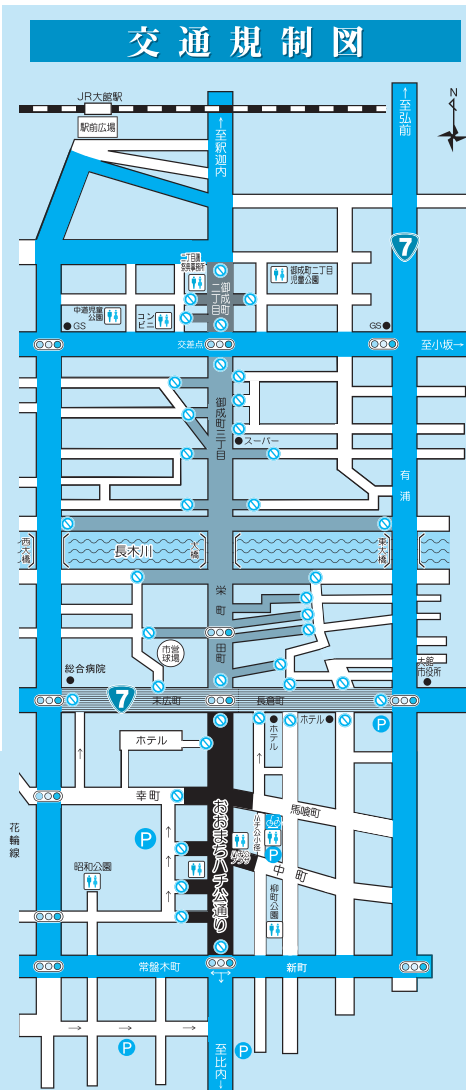
ところ おおまちハチ公通り～御成町二丁目

主なイベント

- 9月10日
 - 14時45分 みこし共演
 - 19時30分 田乃坂越え
- 9月11日
 - 13時30分 山車見世
 - 18時 駅前大館囃子共演
 - 18時30分 祭典祝い水

交通規制区分

- 歩行者用道路 9月10日12時～9月11日22時
 - 車両通行止 9月10日17時30分～20時30分
 - 車両通行止 9月10日18時～20時30分
 - 車両通行止 9月10日19時30分～20時30分
 - 迂回路
 - 駐車場(有料)
 - 車両通行止
 - トイレ
 - 駐輪場
- ※現場警察官の指示に従ってください。



図書館でホットとタイム

さまざまなテーマで楽しく語り合いましょう。申し込み・参加費は不要ですので、お気軽にお越しください。

とき 9月18日(水) 13時

ところ 栗盛記念図書館

今回は

今回は 元十和田高等学校校長の佐藤博行さんをお迎えし「正多面体とサッカーボールの原型をつくってみよう」をテーマにお話を伺います。

栗盛記念図書館 / ☎42-2525

開館時間 平日 9時30分～19時
土・日曜、祝日 9時30分～17時

休館日 月曜(祝日の場合を含む)

花矢図書館 / ☎46-1557

比内図書館 / ☎43-7142

田代図書館 / ☎43-7127

開館時間 平日 9時～19時
土・日曜 9時～17時

休館日 月曜、祝日

※図書館のホームページで蔵書検索・予約ができますのでご利用ください。

スマホ1,480円時代へ!!

新規のりかえ(MNP) 契約変更ワイモバイル iPhone7 お得に持てます!!
かんたんスマホ(705KC) 好評販売中!! 機種変更のお値段がお手頃価格に変更になりました。今ならお得に!

60歳以上ずっと話し放題
月額1,480円/年(税抜)

Y!mobile大館店 TEL070-5327-2116

ご契約者様が60歳未満でも大丈夫です。
ご使用者様が60歳以上なら話し放題は対象になります。
本人確認書類をお持ち下さい。
詳しくは店員にお尋ねください

広告

大好評 発売中!!

¥8,800(税込)

ハリカ大館店

〒017-0046 秋田県大館市清水1-3-32 (ハリカ大館内) 営業時間:10:00~19:00 定休日:朝野三郎日 mm_359166@misemeg.jp

☎0186-42-9788

伝言板

催し

大館冒険あそびプレーパーク

みんなで森林浴をしながら、たき火などで楽しみましょう。 **とき** 9月8日(日)10時～14時 **ところ** 樹海公園語らいの森 **参加費** 100円(保険代)

問 大館冒険あそびプレーパーク
佐々木さん ☎090-3084-8867

リユース制服・学用品無料配布会

ご家庭で不用になった学校の制服や学用品、部活用品などを、必要としている家庭へ提供します。譲り受けたいかたは、本人確認書類(保険証など)を持参してください。また、当日は回収も受け付けます。 **とき** 9月29日(日)10時～13時 **ところ** 中央公民館

問 秋田県北NPO支援センター
リユース事業担当 ☎49-8553

募集

「法の日」週間行事参加者

無料法律相談

秋田弁護士会所属の弁護士が身

近な法律の相談に応じます。 **とき**

10月1日(火)10時～15時30分

ところ 秋田アトリオン(秋田市)

定員 16人(予約制)

三庁(裁判所・検察庁・法務局)見学ツアー

とき 10月3日(木)13時30分 **ところ**

秋田地方・家庭裁判所(秋田市)ほか **定員** 40人(予約制)

共通事項

受付 9月17日(火)～27日(金)

申込 参加希望行事、氏名、参加人数、連絡先を電話またはファクス

申・問 秋田地方・家庭裁判所事務局総務課
☎018-803-0181 FAX018-823-8849

公共職業訓練受講生



対象 ハローワーク

に求職申し込みを
して、新たな
技術・技能を身に

付けて再就職を希望するかた **とき**

11月1日(金)～令和2年4月28日(火) **ところ** ポリテクセンター秋田(潟上市)

受講料 無料(テキスト代別途) **定員** ①金属加工技術科10人②住宅リフォームデザイン科15人 **受付** ①、②ともに9月27日(金)まで **申込先** ハローワーク大館

問 ポリテクセンター秋田

☎018-873-3178

お知らせ

発達障害児・者 県北巡回相談会

秋田県発達障害者支援センター職員が巡回相談を行います。家庭での育児の仕方、生活での悩みごと、就職活動での困りごとなど、さまざまな相談に応じます。予約制ですので、事前にお問い合わせください。 **対象** 発達障害のかたやその疑いのあるかた、またはそのご家族や関係機関のかた **とき** 9月27日(金)13時～17時 **ところ** 総合福祉センター

申・問 秋田県発達障害者支援センター
ふきのとう秋田 ☎018-826-8030

受動喫煙防止対策助成金



令和2年4月1日から、原則として屋内禁煙が義務化されます。厚生労働省

では職場での受動喫煙防止対策として、中小企業に喫煙専用室などの設置費用を助成します。詳しくはお問い合わせください。 **助成金** 100万円まで **助成率** 設置費用の2分の1(飲食店は3分の2)

問 秋田労働局健康安全課

☎018-862-6683

教室・講座 参加者募集中 (持ち物はお問い合わせください)

期間 受付期間

締切 締切日

開始 受付開始日

教室・講座名	とき	会場・申込先	内容・費用など	定員	受付期日など
木工教室	10月の水・木・土曜 午前の部:9時 午後の部:13時	北部シルバーエリア コミュニティセンター (十二所) ☎47-7070	参加費:1回500円(材料費別途)。	各6人 (先着)	開始 9/5 9時
プロから学ぶ! イタリア料理教室	9/21 10時～13時		参加費:1人2,000円(受講料含む)。 カルボナーラとポモドーロを作ります。	8人 (先着)	開始 9/6 9時
陶芸教室 水曜・土曜コース	10月～11月の水・土曜 9時30分～15時30分		参加費:1回500円(材料費別途)。	各10人 (先着)	開始 9/7 9時
初心者コース	10/10、17、24 10時～11時		1日だけの参加も可。 参加費:1回600円(材料費含む)。	各6人 (先着)	開始 9/12 9時

ブライダル相談会

平日ランチ、土・日・祝日は
ランチバイキング付

婚礼料理の試食をご希望の方は3日前にご予約をお願いいたします。

相談会
開催中!!

年内までに結婚式を
挙げられるお二人へ
BIGなプレゼント!!

- ・選べる届出台紙(婚姻届・出生届)
- ・スイーツビュッフェ
- ・ウェルカムドリンク
- ・乾杯用スパークリングワインまたは日本酒
- ・婚礼のメイン料理(お肉料理)のグレードアップ

上記5点(総額40万円相当)をプレゼント
いたします。 ※60名様以上でのお客様限定特典でございます



ホテル クラウンパレス 秋北
HMI HOTEL GROUP

お問い合わせ・ご予約は ☎017-0892 秋田県大館市片町7番地
TEL 0186-43-1313(代)
0186-43-1325 URL <http://www.crownpalais.jp/shuhoku>



ほっぺにチュッ



小松 笑 瑠 ちゃん (長面袋・2歳)
ブロック遊びが大好きで、よくおうちを作っています。好き嫌いが少なく、大人が食べているものをまねして食べたりするんですよ。



中林 莉 凰 ちゃん (長根山・2歳)
「これなあに？」といろいろなものに興味津々。家では、お母さんのようにぬいぐるみを寝かしつけて遊んだりしています。

無料相談

行政	9/11(水) 9時30分~12時	田代公民館 ☎43-7126
	9/11(水) 10時~15時	市民相談室(東野) ☎43-7045
	9/11(水) 10時~13時	比内公民館 ☎43-7141
法律 (予約制)	9/18(水) 10時~12時	市民相談室(市役所本庁舎)
	9/25(水) 13時30分~15時30分	☎市民課生活相談係
	10/2(水) 10時~12時	☎43-7044
遺言・公正証書 (予約制)	9/6(金) 9時~12時	市民相談室(市役所本庁舎)
	10/4(金) 9時~12時	☎能代公証役場 ☎0185-52-7728
心配ごと ☎大館市社会福祉協議会 ☎42-8101	9/18(水) 13時~15時30分	総合福祉センター
	10/2(水) 13時~15時30分	比内公民館
多重債務・相続ほか	9/18(水) 14時~16時 (予約制)	北地区コミュニティセンター ☎県司法書士会 ☎018-824-0055
困りごと・消費生活	(月)~(金) 9時~17時	市民相談室(市役所本庁舎) ☎43-7045

生活困窮・就労支援ほか	(月)~(金) 8時30分~17時	総合福祉センター ☎福祉課福祉相談係 ☎43-7017
年金 (予約制)	(月)(木) 9時30分~15時30分	年金相談所(市役所本庁舎) ☎鷹巣年金事務所 ☎0186-62-1490
学校生活 (不登校)	(月)~(金) 9時~15時	勤労青少年ホーム ☎おおとり教室 ☎42-4888
非行・いじめ・学校生活全般	(月)(火)(木)(金) 9時~17時	中央公民館 ☎少年相談センター ☎0120-110-624 携帯電話からは ☎0186-42-0769
おとなのひきこもり	(月)~(金) 13時~16時	おおだてひきこもり相談室 ☎相談室(上川治公民館内) ☎43-1155
心の悩み (予約制)	(月)(火)(木)(金) 9時~12時	メンタルヘルス相談室(中町) ☎57-8240
人権	(月)~(金) 8時30分~17時15分	秋田地方法務局 ☎人権相談ナビダイヤル ☎0570-003-110 市内固定電話からは大館支局、携帯電話からは人権擁護課(秋田市)が対応

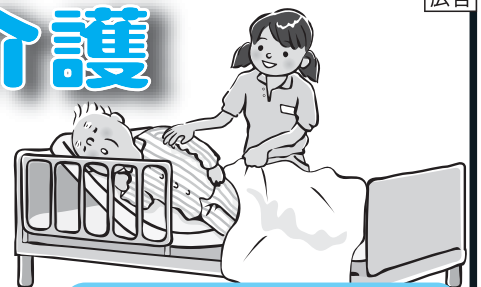
※上記相談日程は、いずれも祝日を除きます。
※予約制のものは早めにご予約ください。

心 ふれあう安心介護



株式会社 **タクト** 福祉事業部
事業所のご案内

ふれあいセンター ☎0186(43)1281	小規模多機能型施設 東 台 ☎0186(57)8533
ふれあいの里ありうら ☎0186(42)1144	グループホーム 観音堂 ☎0186(57)8224
グループホーム 有 浦 ☎0186(59)7730	ディサービスセンター あったかサロン ☎0186(57)8545
グループホーム 長根山 ☎0186(57)8588	ふれあいの里 観音堂 ☎0186(59)6160



介護職員募集中

9月の カレンダー

今月が納期の市税等

- ・国民健康保険税 3期
- ・後期高齢者医療保険料 3期
- ・介護保険料 3期
- ・下水道事業受益者負担(分担)金 2期



日	月	火	水	木	金	土
1 「鳥潟会館の 楽しいとき」 9時、鳥潟会館、10/20まで 圃鳥潟会館 ☎46-1009 敬老会 11時、長木公民館 圃長寿課高齢者福祉係 ☎43-7056	2	3 サロンひなたぼっこ 10時、ハチ公プラザ・ 比内公民館 圃秋田県北NPO支 援センター ☎49-3485	4 健康ウオーク 8時35分、ほくしか 鹿鳴ホール前 圃福重さん ☎48-3213 大人向けおはなし会 10時、松下村塾 圃栗盛記念図書館 ☎42-2525	5 献血 9時、東北電力大館電力セン ター長倉事務所/12時20分、 JAあきた北本店/13時50 分、いとく片山店/15時15 分、秋田県信用組合大館支店 圃健康課健康企画係 ☎42-9055	6	7 文化講演会「本の楽しみ」 13時30分、栗盛記念 図書館 圃栗盛記念図書館 ☎42-2525 敬老会 11時、片山町内会館 11時、成章小学校 11時、花岡公民館
8 サロンひなたぼっこ 10時、秋田県北部男 女共同参画センター 敬老会 12時、長木公民館雪 沢分館	9	10 大館神明社例祭 11日まで 圃実行委員会 ☎080-1808-6934 ニュースポーツ レストラン 13時30分、タクミアリーナ 圃大館市文教振興事業団 ☎43-7136	11	12 	13	14 敬老会 11時、二井田公民館 11時、比内体育館 12時、真中公民館
15 敬老会 11時、下川治公民館	16 敬老の日 スカイフェスタ 10時、大館能代空港 圃大館能代空港利用 促進協議会事務局 ☎43-7149 敬老会 11時30分、釈迦内公民館	17 サロンひなたぼっこ 10時、ハチ公プラザ・ 比内公民館 まちなか健康広場 9時30分、いとく大館 ショッピングセンター 圃健康課健康づくり係 ☎42-9055	18 健康ウオーク 8時35分、ほくしか 鹿鳴ホール前 図書館でホットタイム 13時、栗盛記念図書館 圃栗盛記念図書館 ☎42-2525	19	20 おひぎにだっこの おはなし会 10時30分、栗盛記念 図書館 圃栗盛記念図書館 ☎42-2525	21 敬老会 12時、田代体育館 生涯学習フェスティバル (メイン開催日) 中央公民館ほか、22日まで 圃生涯学習課 ☎43-7113
22 駅-one.2019 with大館駅サイト 9時30分、JR大館駅 前・秋田犬の里 圃観光課観光振興係 ☎43-7072	23 秋分の日	24	25 献血 9時、戸田鉄工/12時、 ニューロング工業 /14時、プラスチック ホンダ 敬老会 11時、ホテルクラウ ンパレス秋北	26 敬老会 11時、ホテルクラウ ンパレス秋北	27 敬老会 11時、プラザ杉の子	28 ラジオ体操会終了大会 7時、城南小学校グ ラウンド 圃中央公民館 ☎42-4369
29 エコプラザフェア& フリーマーケット 10時、大館市エコプラザ 圃大館市エコプラザ ☎59-6340 市税の休日納付相談窓口 9時、収納課 圃収納課収納係 ☎43-7036	30	10/1 サロンひなたぼっこ 10時、ハチ公プラザ・ 比内公民館	2	3 	4	

スズメバチ駆除

お任せください!!

(広告)



ハチの巣を
見つけたら



あわてず、すぐにご連絡下さい!

**アブ対策
承ります**

地元生まれて **37年** 実績が自信へ!

TKS 東北環境消毒有限会社

大館市有浦 4-5-30 ☎0186-49-3951

生活協同組合 コープあきた

自宅でゆっくり お買い物♪

多彩な商品 約5,000点

個人宅配 スマホでらくらく♪

毎週平均45,000人がご利用中!!

配達手数料 優遇特典 1回 ~~200~~ 100円 (税込)

玄関先までお届け! ※消費税の変更に伴い、手数料が変更となる場合がございます。 [優遇特典対象者]

高齢者 満70歳以上の方	子育て お子様の年齢が ら歳未満まで適用 ※妊娠中の方も適用
介護 要介護認定を 受けた方	障がい者 障がい関係の手帳を お持ちの方

詳しくは下記電話番号へお問い合わせ、またはホームページをご確認ください。
最寄りのドライバーにもお気軽にお声をかけてください。

お問い合わせお申し込みは **コープあきた共同購入部** 0120-958080

詳しくは右の二次元コードをチェック!!

受付時間 月～金曜日9:00～19:00 土曜日9:00～12:00

通所介護施設「在宅介護」を全力で サポート!!

よりあいたっこ森

大館市比内町扇田字扇田423
連絡先 090-3040-0807 (担当:田中)

認知症予防 失語症デイ 認知症ケア

心に寄り添い、人生を支える

訪問看護ステーションはる
悩み事があったら何でもお気軽にご相談ください。
TEL0186-57-8048 (担当:庄司) FAX0186-55-3702
大館市比内町扇田字扇田423 【運営】(株)なが岡

毎週土曜日オープン! ヤギと比内鶏のいるカフェ

比内ヒルズ カフェふもと
朝どり野菜と軽食・喫茶。朝どり野菜の直売もします!
営業 毎週土曜日11時～15時 連絡先090-3805-6685 (担当・麓)
大館市比内町扇田字長岡45 (比内総合支所向い・高台) 【主催】(一社)敬友

バリアフリーリフォームで
安心・安全な暮らしを

手すりの取付け 段差の解消 トイレ和→洋へ変更

- 外部、玄関スロープの取り付け
- 滑りにくい床材への変更
- 引き戸等への扉の取替え
- 車椅子利用による廊下幅や間取り等変更

ライフ大館にお任せください。ご相談お待ちしています。

\ SNS はじめました /
最新情報やイベント情報をいち早くお届けします

facebook instagram

ライファ大館 (大館桂工業株式会社)
〒017-0044 大館市御成町3-7-17 http://lifa-ohdate.com/
TEL0186-49-1911

まるで自宅に居るように...

【風樹花伝】は大切な方との最後の時間を暖かな雰囲気の中で心静かに過ごし一軒貸切の邸宅型葬送施設です。

【風樹花伝】に安置して、葬儀は【お寺】で執り行うなど様々なご利用方法にご対応
病院や施設から、ご自宅に帰らず直接お入りいただけます。
(仮眠用布団なども準備しておりますので安心です)

【風樹花伝】は安置のみのご利用もできます

詳しくはHPで...「ふうじゅかてん」で検索

事前相談承ります
まずはお電話を...
TEL 0186 42-0339

SEIKOSHA

当社には「全葬連葬儀事前相談員」が在籍しています
石田精光 舎
大館市新町 17



人のうごき

◆人口	71,882人 (-1,055)
男	33,790人 (-484)
女	38,092人 (-571)
◆世帯数	31,631世帯 (+51)

令和元年8月1日現在 ()は前年同月比