

### 鉄板などを置かないで

道路と車庫の段差解消のために置いてある鉄板類は、雪ですぐに見えなくなりません。道路にはみ出した鉄板類は、除雪車に飛ばされ、塀の破損事故を引き起こすなど大変危険です。冬期間は撤去してください。



### 河川に雪を捨てる時洪水の危険



河川に大量の雪を捨てる時、水をせき止めて堤防からあふれさせる危険性があります。雪捨ては決められた場所(4、5ページに掲載)をお願いします。

### 消火栓・防火水槽周りの除雪にご協力ください

消火栓や防火水槽は、皆さんの生命と財産を火災から守る大切な施設です。これらが雪で埋もれると、火災のときにすぐに使用できない恐れがありますので、お近くの消火栓周りの除雪にご協力ください。

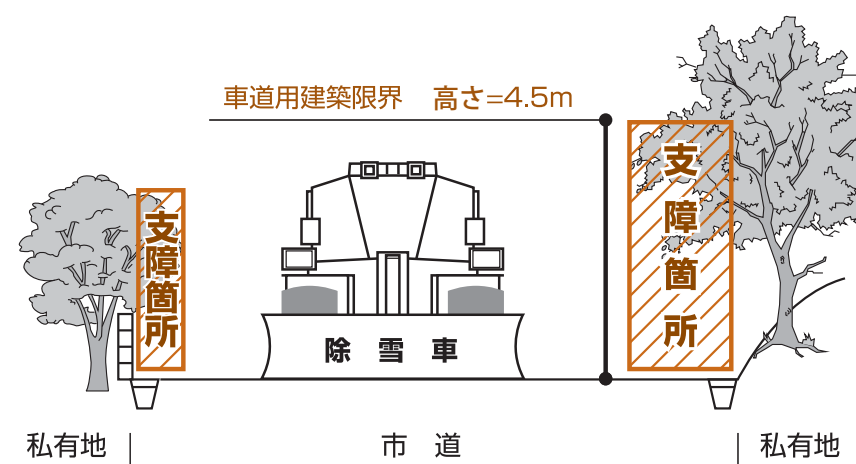
また、消火栓の破損などを発見したときは、消防署にご連絡ください。  
**問** 消防本部警防課 ☎43-4151

### 道路に出ている樹木の枝切りをお願いします

歩行者や車両が通行する幅を確保するためには、除雪の際に道路の全幅と路面から4・5メートルの高さを確保する必要があります。

道路にはみ出している樹木の枝は、通行の妨げや除雪作業の支障になるばかりでなく、枝に積もった雪が塊で落下する事故の原因にもなります。

降雪前に樹木の状況を確認し、支障箇所の枝切りをお願いします。



## 除雪作業を支援します

### 地域ふれあい除雪支援事業に参加する町内会を追加募集します

間口(道路に面した出入り口部分)の除雪が困難な高齢者のみの世帯などに対し、町内(常)会活動として除雪を行い、その町内会に助成金を支給し、冬期間の除雪困難者の支援を促す制度が「地域ふれあい除雪支援事業」です。

対象はおおむね65歳以上の高齢者のみの世帯や身体障害者手帳1級・2級のみの世帯ですが、町内会が必要と判断したかたも対象となります場合があります。11月時点で85町内会が参加しています。

**申問** 長寿課高齢者福祉係 ☎43-7056

### 軽度生活援助事業

65歳以上の単身や高齢者のみの世帯で、日常生活の援助が必要な市民税非課税世帯を対象に、自宅の出入り口から公道までの除雪作業を支援します。費用は30分50円です。

※屋根の雪下ろし、雪捨ては行いません。  
 ※援助員数の都合上、全ての利用希望に沿えない場合があります。

**申問** 長寿課高齢者福祉係 ☎43-7056

### ボランティア保険への加入補助

町内会や自治会で、除雪や雪下ろしなどのボランティア活動を実施する場合、危険が伴う作業をするかた(5人まで)の保険料を市で負担します。

**申問** 総務課総務係 ☎43-7025

### 除雪ボランティア派遣と除雪機の貸し出し

除雪作業が困難な障害者や高齢者(75歳以上)のみの世帯や民生委員、町内会長、福祉員が必要と認めた世帯に除雪ボランティアを派遣します。



また、町内会やPTAなどが集団で除雪を行うときに、除雪機を貸し出します。

**申問** 社会福祉協議会 ☎42-8101