

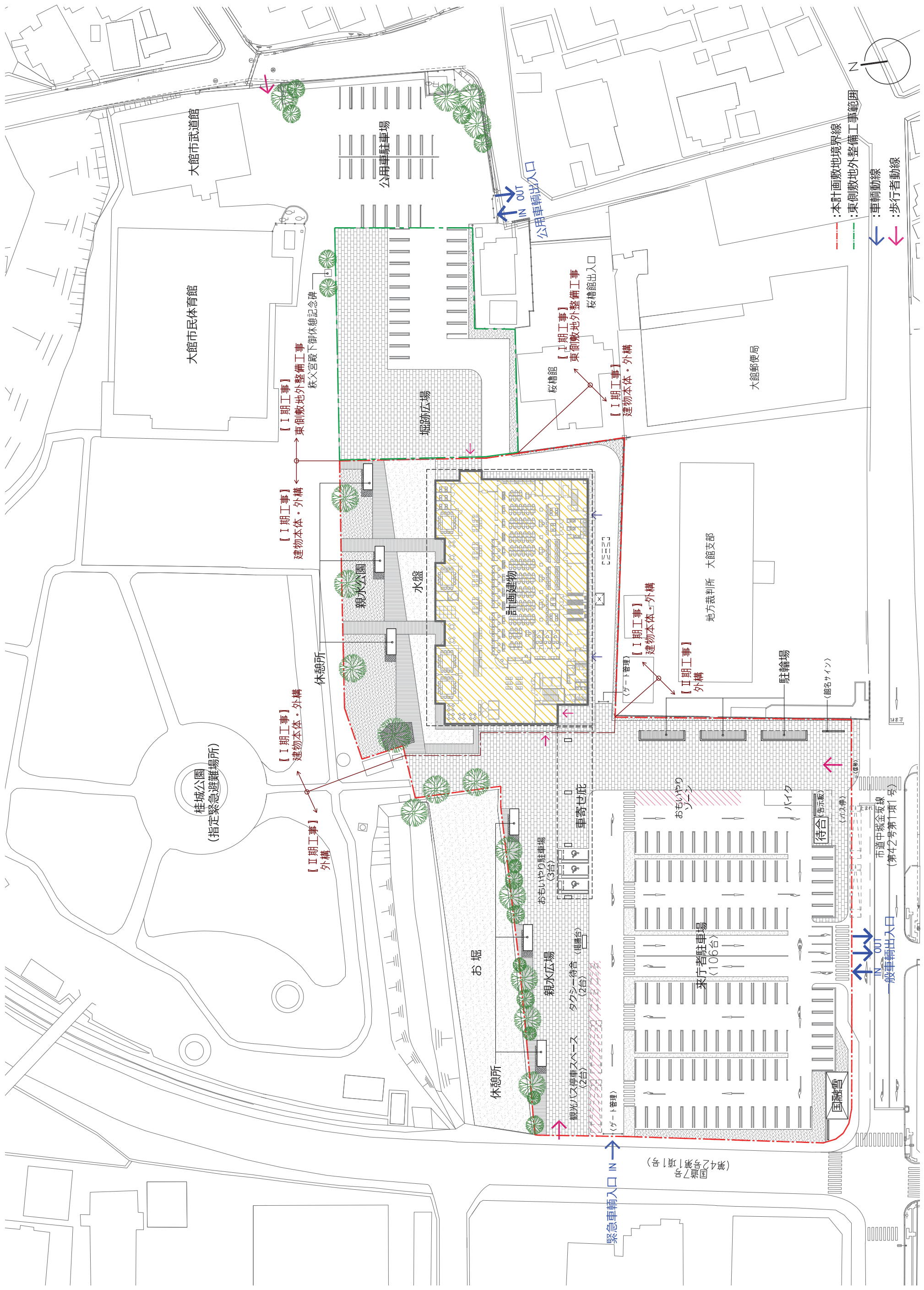


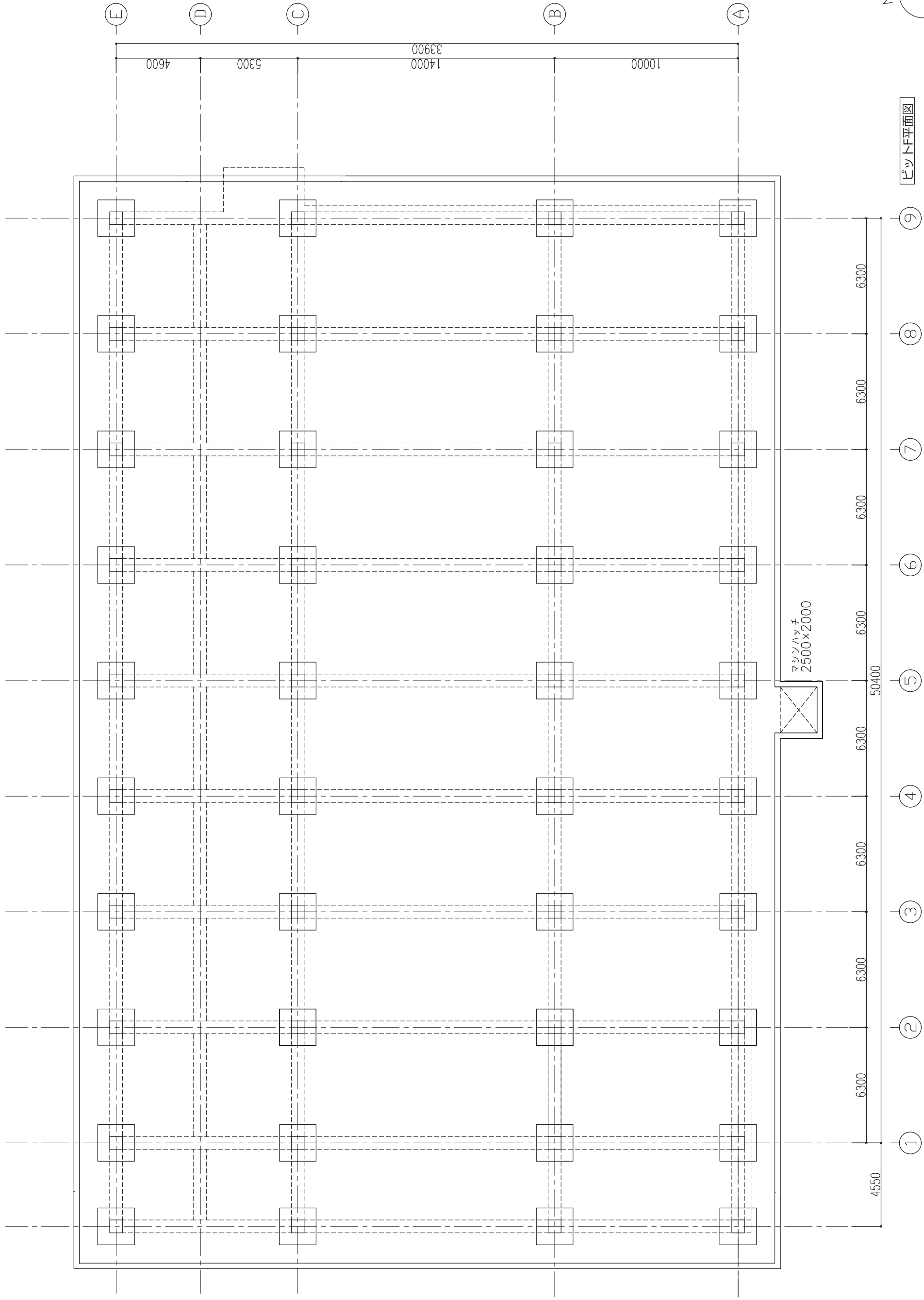
■ 内部仕上表

階数	室名	床	巾木	壁	天井	廻り縁	CH	備考(備品・造作等)	
1F	大館交流モール	石貼り(天然石)	木巾木 H=60	化粧杉板張	化粧杉板張	目透かし	7000	総合受付カウンター	
	談話コーナー	フローリング	木巾木 H=60	化粧杉板張	化粧杉板張	目透かし	3000		
	ラウンジ	フローリング	木巾木 H=60	化粧杉板張	岩綿吸音板,化粧杉板張	目透かし	3000		
	エントランスホール	石貼り(天然石)	木巾木 H=60	化粧杉板張	化粧杉板張	目透かし	3000		
	風除室1-1,2	石貼り(天然石)	SUS巾木 H=60	タイル貼り	化粧杉板張	目透かし	3000		
	ATM	石貼り(天然石)	SUS巾木 H=60	GB+クロス	岩綿吸音板	塩ビ既製品	3000	OAフロア H=400	
	市民窓口	石貼り(天然石)	木巾木 H=60	化粧杉板張	化粧杉板張	目透かし	3000		
	執務スペース1	タイルカーペット	ソフト巾木	GB+クロス	岩綿吸音板 PC版(直天井)	塩ビ既製品	3000	受付カウンター、OAフロア H=400 スチールパーテーション	
	金融機関	タイルカーペット	ソフト巾木	GB+クロス	岩綿吸音板	塩ビ既製品	2700		
	金庫	タイルカーペット	ソフト巾木	GB+クロス	岩綿吸音板	塩ビ既製品	2700		
	給湯・休憩室1	長尺塩ビシート	ソフト巾木	化粧ケイカル板	岩綿吸音板	塩ビ既製品	3000	キッチン	
	協働スペース兼会議室1,2,3	フローリング	木巾木 H=60	GB+クロス	岩綿吸音板	塩ビ既製品	2700		
	キッズコーナー1	フローリング	木巾木 H=60	GB+クロス	岩綿吸音板	塩ビ既製品	2700		
	相談待合	フローリング	木巾木 H=60	GB+クロス	岩綿吸音板	塩ビ既製品	3000		
	相談室1-1,2,3,4,5,6	タイルカーペット	ソフト巾木	GB+クロス	岩綿吸音板	塩ビ既製品	2700		
	EVホール1-1	石貼り(天然石)	SUS H=60	GB+クロス	化粧杉板張	塩ビ既製品	3000		
	授乳室	長尺塩ビシート	木巾木 H=60	GB+クロス	岩綿吸音板	塩ビ既製品	2700		
	風除室1-3	長尺塩ビシート	SUS H=60	タイル貼り	岩綿吸音板	塩ビ既製品	2700		
	EVホール1-2	タイルカーペット	ソフト巾木	GB+クロス	岩綿吸音板	塩ビ既製品	2700		
	廊下1	タイルカーペット	ソフト巾木	GB+クロス	岩綿吸音板	塩ビ既製品	2700		
	宿直室・健康相談室	タイルカーペット	ソフト巾木	GB+クロス	岩綿吸音板	塩ビ既製品	2700		
	更衣室1-1,2,3	タイルカーペット	ソフト巾木	GB+クロス	岩綿吸音板	塩ビ既製品	2700		
	機械室1	防塵塗床	床材立上げ H=100	GWt50ガラスクロス押え	GWt50ガラスクロス押え	—	直天井		
消火ポンプ室	防塵塗床	床材立上げ H=100	GWt50ガラスクロス押え	GWt50ガラスクロス押え	—	直天井			
オイルポンプ室	防塵塗床	床材立上げ H=100	GWt50ガラスクロス押え	GWt50ガラスクロス押え	—	直天井			
ろ過機室	防塵塗床	床材立上げ H=100	GWt50ガラスクロス押え	GWt50ガラスクロス押え	—	直天井			
ゴミ庫	防塵塗床	床材立上げ H=100	化粧ケイカル板	GB-D	—	2100			
2F	2Fホール	フローリング	木巾木 H=60	GB+クロス	化粧杉板張	目透かし	3000		
	キッズコーナー2	フローリング	木巾木 H=60	GB+クロス	化粧杉板張	目透かし	3000		
	市民窓口2	フローリング	木巾木 H=60	GB+クロス	化粧杉板張	目透かし	3000	OAフロア H=400	
	執務スペース2-1	タイルカーペット	ソフト巾木	GB+クロス	岩綿吸音板 PC版(直天井)	塩ビ既製品	3000	受付カウンター、OAフロア H=400 パーテーション	
	執務スペース2-2	タイルカーペット	ソフト巾木	GB+クロス	岩綿吸音板	塩ビ既製品	2600		
	EVホール2-1	フローリング	木巾木 H=60	GB+クロス	化粧杉板張	目透かし	3000		
	相談待合2	フローリング	木巾木 H=60	GB+クロス	化粧杉板張	目透かし	3000		
	相談室2-1,2,3,4,5	タイルカーペット	ソフト巾木	GB+クロス	岩綿吸音板	塩ビ既製品	2700		
	倉庫2-1,2	長尺塩ビシート	ソフト巾木	GB+クロス	岩綿吸音板	塩ビ既製品	2700		
	給湯・休憩室2	長尺塩ビシート	ソフト巾木	化粧ケイカル板	岩綿吸音板	塩ビ既製品	3000	キッチン	
	EVホール2-2	タイルカーペット	ソフト巾木	GB+クロス	岩綿吸音板	塩ビ既製品	2700		
	廊下2	タイルカーペット	ソフト巾木	GB+クロス	岩綿吸音板	塩ビ既製品	2700		
	清掃員控室	タイルカーペット	ソフト巾木	GB+クロス	岩綿吸音板	塩ビ既製品	2700		
	更衣室2-1,2,3	タイルカーペット	ソフト巾木	GB+クロス	岩綿吸音板	塩ビ既製品	2700		
	書庫2	タイルカーペット	ソフト巾木	GB+クロス	岩綿吸音板	塩ビ既製品	2700		
	機械室2	防塵塗床	床材立上げ H=100	GWt50ガラスクロス押え	GWt50ガラスクロス押え	—	直天井	シンダーコンクリート200程度	
	執務スペース3-1,2,3	タイルカーペット	ソフト巾木	GB+クロス	岩綿吸音板	塩ビ既製品	2700	OAフロア H=100	
	大会議室	タイルカーペット	ソフト巾木	GB+クロス	岩綿吸音板	塩ビ既製品	2700	OAフロア H=100,スライディングウォール	
	会議室3-1,2,3	タイルカーペット	ソフト巾木	GB+クロス	岩綿吸音板	塩ビ既製品	2700	OAフロア H=100	
	製本スペース・印刷室	タイルカーペット	ソフト巾木	GB+クロス	岩綿吸音板	塩ビ既製品	2700	OAフロア H=100	
	3F								

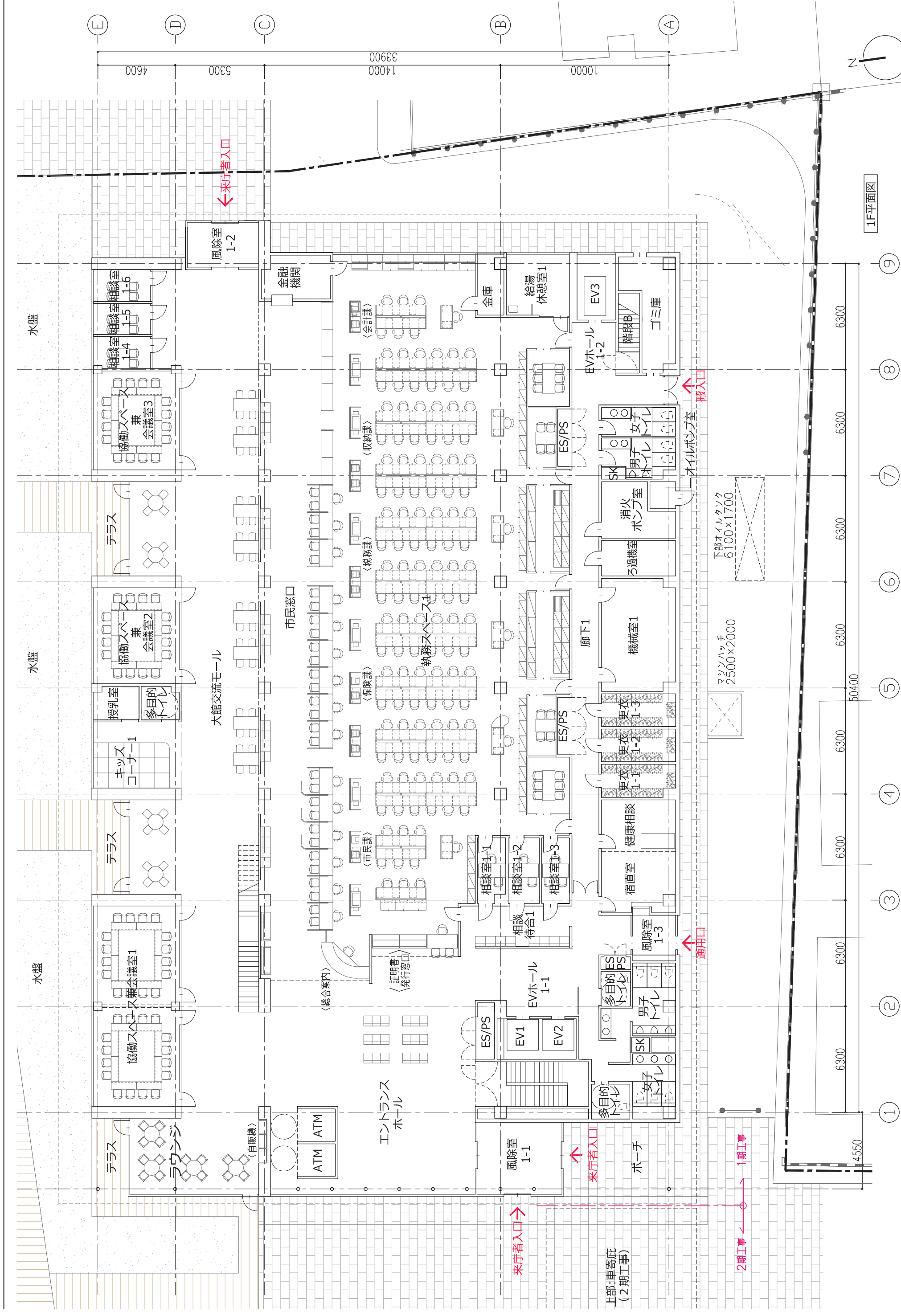
■ 内部仕上表

階数	室名	床	巾木	壁	天井	廻り縁	CH	備考 (備品・造作等)	
3F	サーバー室	タイルカーペット	ソフト巾木	GB+クロス	岩綿吸音板	塩ビ既製品	2700	OAフロア H=100	
	廊下3	タイルカーペット	ソフト巾木	GB+クロス	岩綿吸音板	塩ビ既製品	2700		
	EVホール3-1	タイルカーペット	ソフト巾木	GB+クロス	岩綿吸音板	塩ビ既製品	2700		
	倉庫3-1,2,3	タイルカーペット	ソフト巾木	GB+クロス	岩綿吸音板	塩ビ既製品	2700		
	EVホール3-2	タイルカーペット	ソフト巾木	GB+クロス	岩綿吸音板	塩ビ既製品	2700		
	給湯・休憩室3	長尺塩ビシート	ソフト巾木	化粧ケイカル板	岩綿吸音板	塩ビ既製品	2700	キッチン	
	更衣室3	タイルカーペット	ソフト巾木	GB+クロス	岩綿吸音板	塩ビ既製品	2700		
	4F	執務スペース4-1,2,3	タイルカーペット	ソフト巾木	GB+クロス	岩綿吸音板	塩ビ既製品	2700	OAフロア H=100
		執務スペース4-4	タイルカーペット	ソフト巾木	GB+クロス	岩綿吸音板	塩ビ既製品	2700	OAフロア H=100,スライディングウォール
		庁議室 (防災対策室)	タイルカーペット	ソフト巾木	GB+クロス	岩綿吸音板	塩ビ既製品	2700	OAフロア H=100,スライディングウォール
		防災機械室	長尺塩ビシート	ソフト巾木	GB+クロス	岩綿吸音板	塩ビ既製品	2700	OAフロア H=100
		待合	タイルカーペット	ソフト巾木	GB+クロス	岩綿吸音板	塩ビ既製品	2700	
		秘書係室	タイルカーペット	ソフト巾木	GB+クロス	岩綿吸音板	塩ビ既製品	2700	
		前室	上級カーペット	木巾木 H=60	木練付板張	岩綿吸音板	塩ビ既製品	2700	OAフロア H=100,間接照明
		市長室	上級カーペット	木巾木 H=60	木練付板張	岩綿吸音板	塩ビ既製品	2700	OAフロア H=100
		応接室	上級カーペット	木巾木 H=60	木練付板張	岩綿吸音板	塩ビ既製品	2700	OAフロア H=100
		副市長室	上級カーペット	木巾木 H=60	木練付板張	岩綿吸音板	塩ビ既製品	2700	OAフロア H=100
給湯室4		長尺塩ビシート	ソフト巾木	化粧ケイカル板	岩綿吸音板	塩ビ既製品	2700	ミニキッチン	
WC		長尺塩ビシート	SUS巾木 H=60	化粧ケイカル板	岩綿吸音板	塩ビ既製品	2500		
EVホール4-1		タイルカーペット	ソフト巾木	GB+クロス	岩綿吸音板	塩ビ既製品	2700		
廊下4		タイルカーペット	ソフト巾木	GB+クロス	岩綿吸音板	塩ビ既製品	2700		
記者クラブ室		タイルカーペット	ソフト巾木	GB+クロス	岩綿吸音板	塩ビ既製品	2700	OAフロア H=100	
会議室4-1,2,3		タイルカーペット	ソフト巾木	GB+クロス	岩綿吸音板	塩ビ既製品	2700	OAフロア H=100	
倉庫4-1,2		タイルカーペット	ソフト巾木	GB+クロス	岩綿吸音板	塩ビ既製品	2700		
書庫	タイルカーペット	ソフト巾木	GB+クロス	岩綿吸音板	塩ビ既製品	2700			
EVホール4-2	タイルカーペット	ソフト巾木	GB+クロス	岩綿吸音板	塩ビ既製品	2700			
給湯・休憩室4	長尺塩ビシート	ソフト巾木	化粧ケイカル板	岩綿吸音板	塩ビ既製品	2700	キッチン		
録音放送室	タイルカーペット	ソフト巾木	GB+クロス	岩綿吸音板	塩ビ既製品	2700			
備蓄倉庫4-1,2	長尺塩ビシート	ソフト巾木	GB+クロス	岩綿吸音板	塩ビ既製品	2700			
電話交換室	タイルカーペット	ソフト巾木	GB+クロス	岩綿吸音板	塩ビ既製品	2700			
更衣室4	タイルカーペット	ソフト巾木	GB+クロス	岩綿吸音板	塩ビ既製品	2700			
5F	講堂	上級カーペット	木巾木 H=60	木練付ルーバー@200	岩綿吸音板	塩ビ既製品	2700~4500		
	展望ロビー・議会議室	タイルカーペット	木巾木 H=60	GB+クロス	岩綿吸音板	塩ビ既製品	2700		
	倉庫5-1 (議場控室)	タイルカーペット	ソフト巾木	GB+クロス	岩綿吸音板	塩ビ既製品	2700		
	正副議長室	上級カーペット	木巾木 H=60	木練付板張	岩綿吸音板	塩ビ既製品	2700	OAフロア H=100	
	議会議務局	タイルカーペット	ソフト巾木	GB+クロス	岩綿吸音板	塩ビ既製品	2700	受付カウンター、OAフロア H=100	
	給湯室5	長尺塩ビシート	ソフト巾木	化粧ケイカル板	FK+EP-G	塩ビ既製品	2700	キッチン	
	図書室	タイルカーペット	木巾木 H=60	FK目透かし+クロス	岩綿吸音板	塩ビ既製品	2700		
	ロッカー5-1,2	タイルカーペット	木巾木 H=60	GB+クロス	岩綿吸音板	塩ビ既製品	2700		
	EVホール5-2	タイルカーペット	木巾木 H=60	GB+クロス	岩綿吸音板	塩ビ既製品	2700		
	会派控室5-1,2,3	タイルカーペット	木巾木 H=60	GB+クロス	岩綿吸音板	塩ビ既製品	2700		
	委員会室5-1,2,3,4	タイルカーペット	木巾木 H=60	GB+クロス	岩綿吸音板	塩ビ既製品	2700	スライディングウォール	
	倉庫5-2,3,4	タイルカーペット	ソフト巾木	GB+クロス	岩綿吸音板	塩ビ既製品	2700		
	6F	機械室 (発電機等)	防塵塗床	床材立上げ H=100	GWT50ガラスクロス押え	GWT50ガラスクロス押え	—	直天井	シンダーコンクリート200程度
		階段A,B	フローリング	木巾木 H=60	FK目透かし+クロス	—	—	—	
		階段C	フローリング	木巾木 H=60	—	—	—	7000	
		PS・EPS・DS	防塵塗床	—	GB素地	デッキ材素地	—	—	
		男子トイレ	長尺塩ビシート	SUS巾木 H=60	化粧ケイカル板	岩綿吸音板	塩ビ既製品	2500	
	女子トイレ	長尺塩ビシート	SUS巾木 H=60	化粧ケイカル板	岩綿吸音板	塩ビ既製品	2500		
	多目的トイレ	長尺塩ビシート	SUS巾木 H=60	化粧ケイカル板	岩綿吸音板	塩ビ既製品	2500		

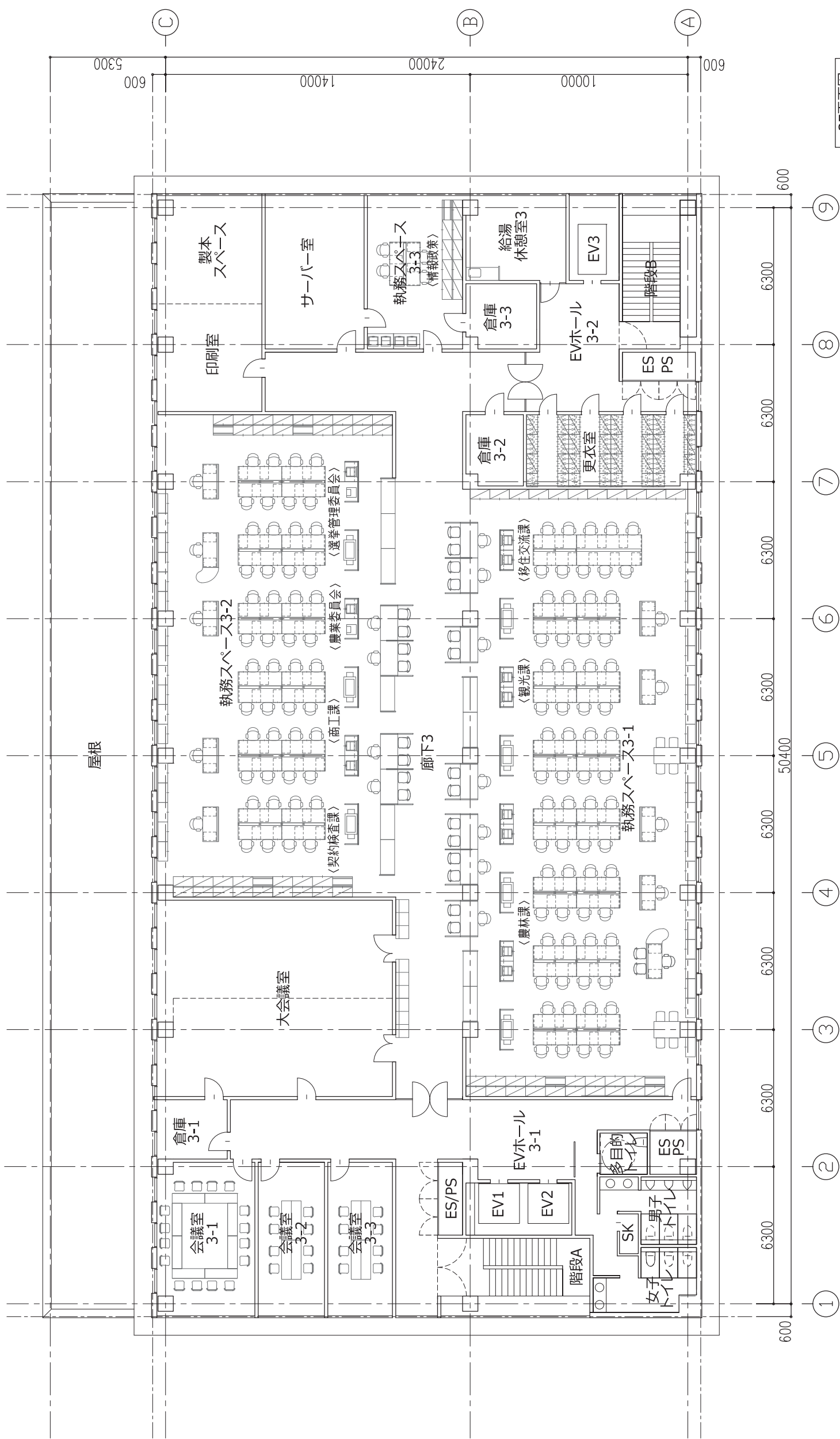


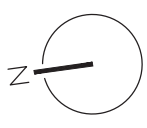


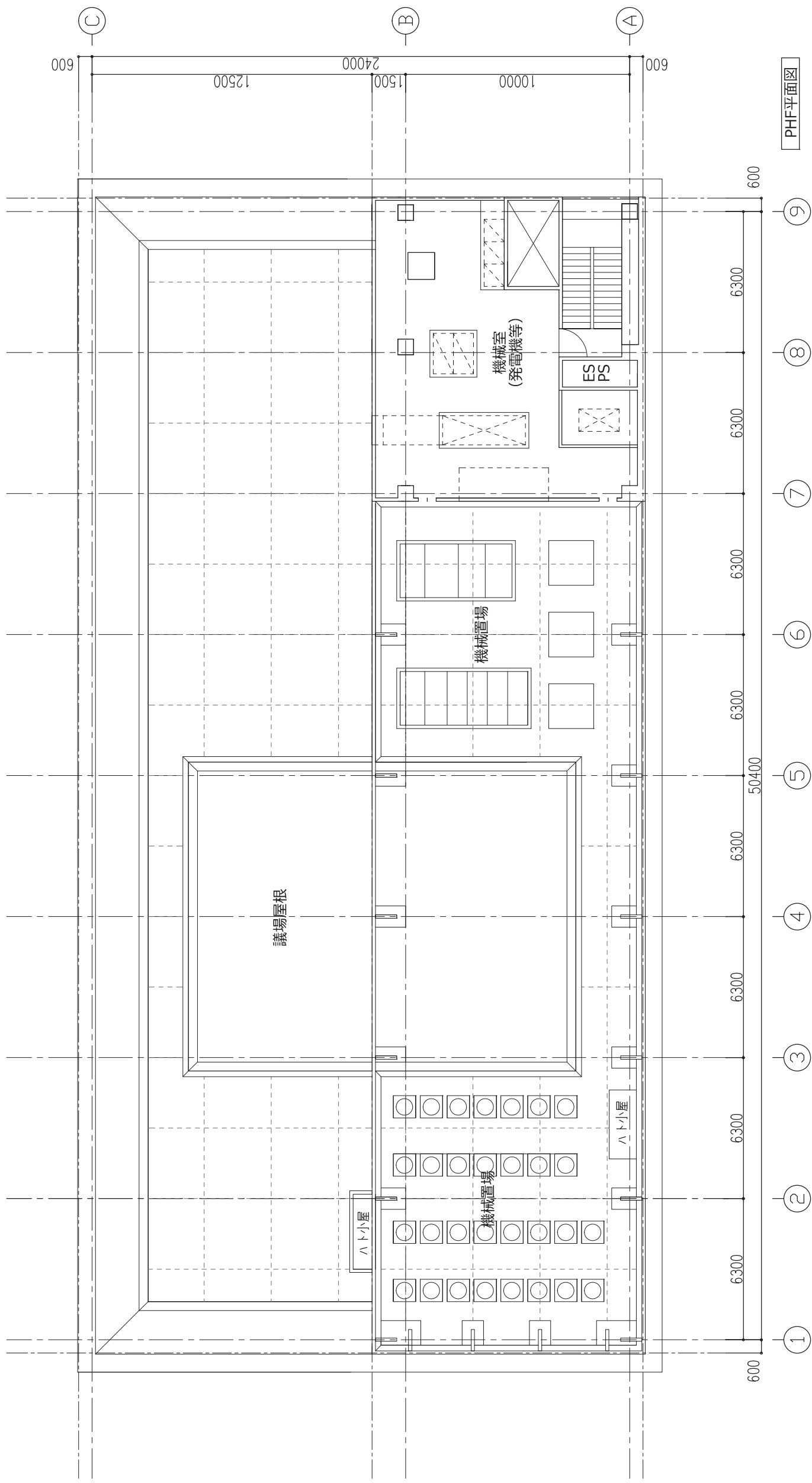
ピットF平面図

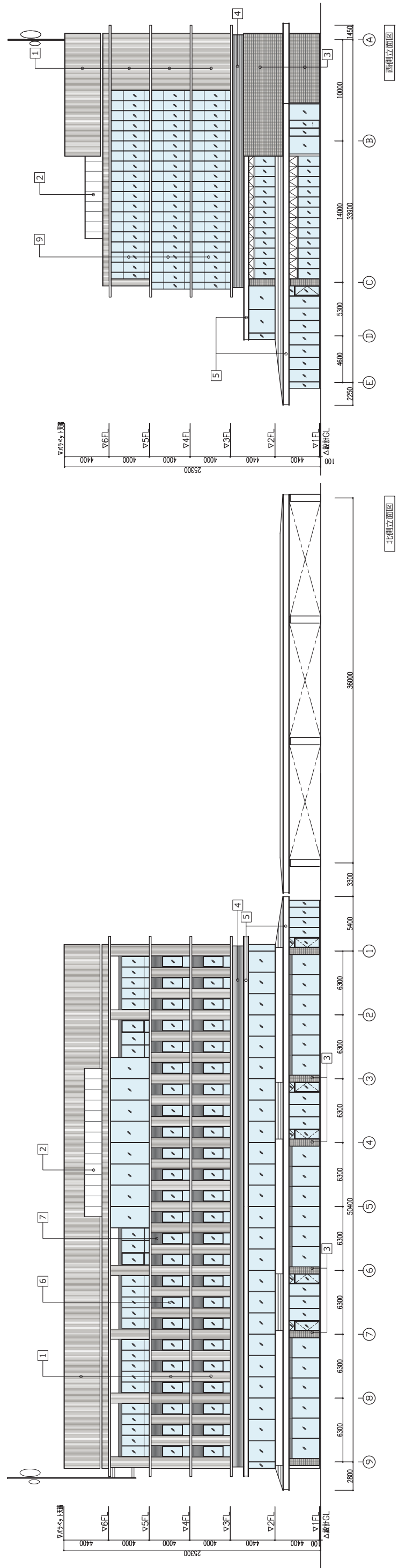


1F平面図



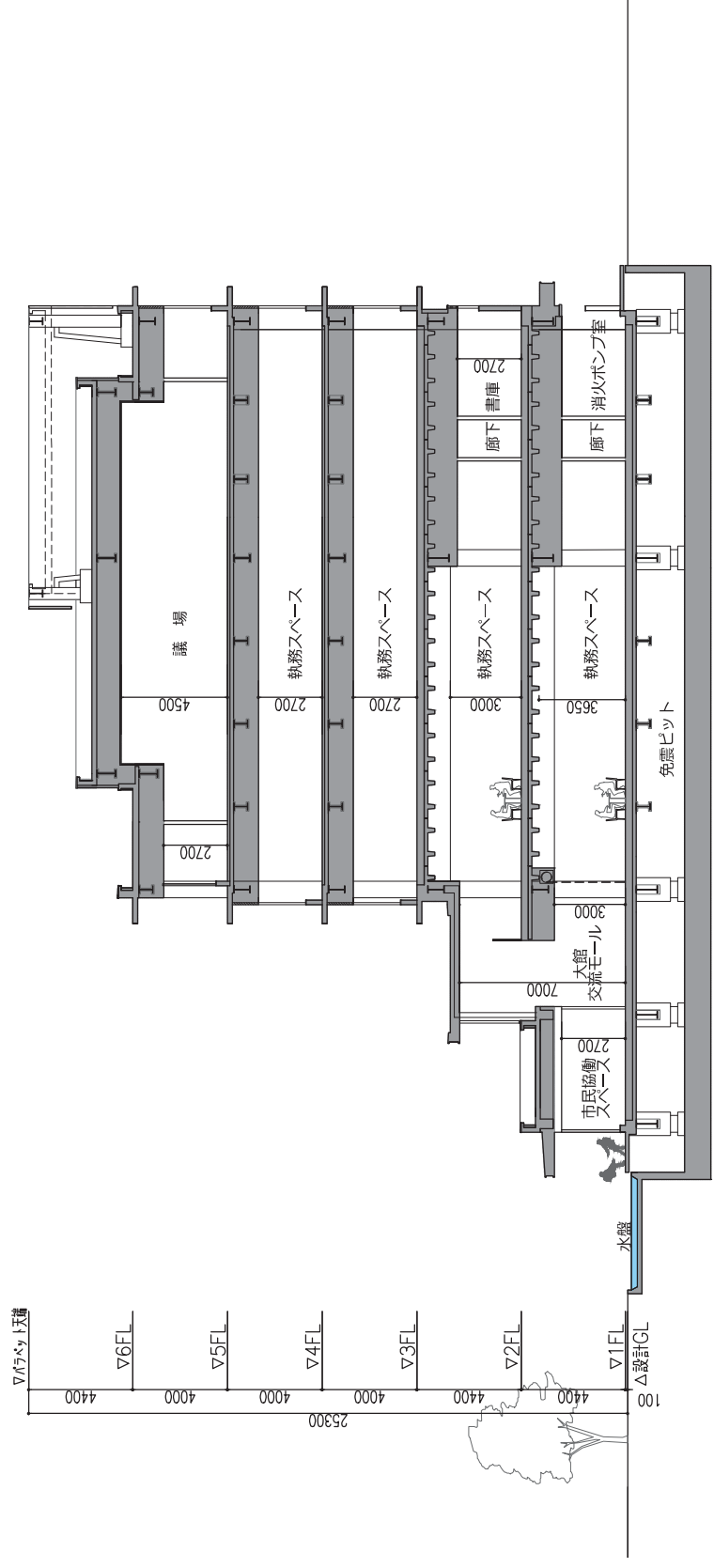




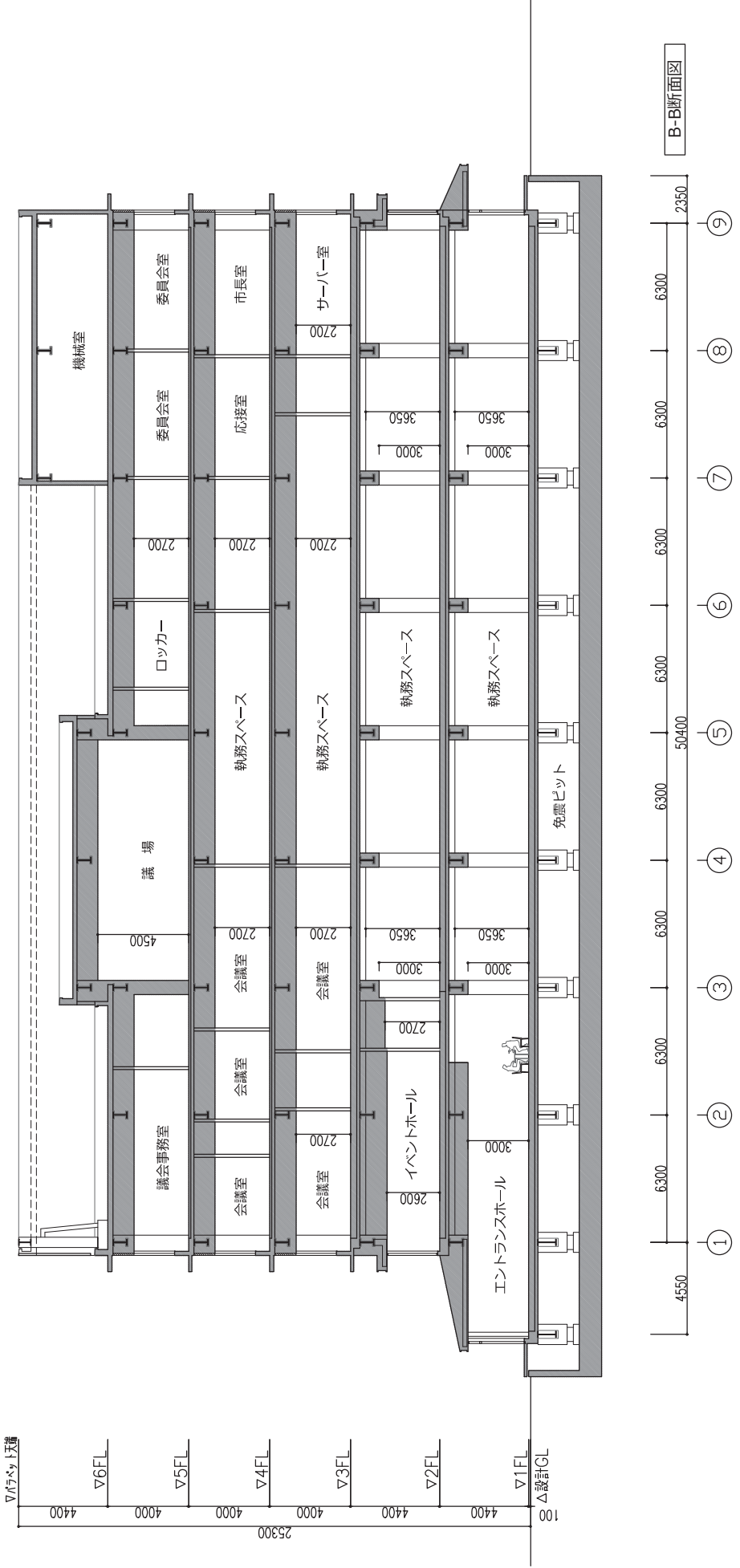


□外装仕上凡例

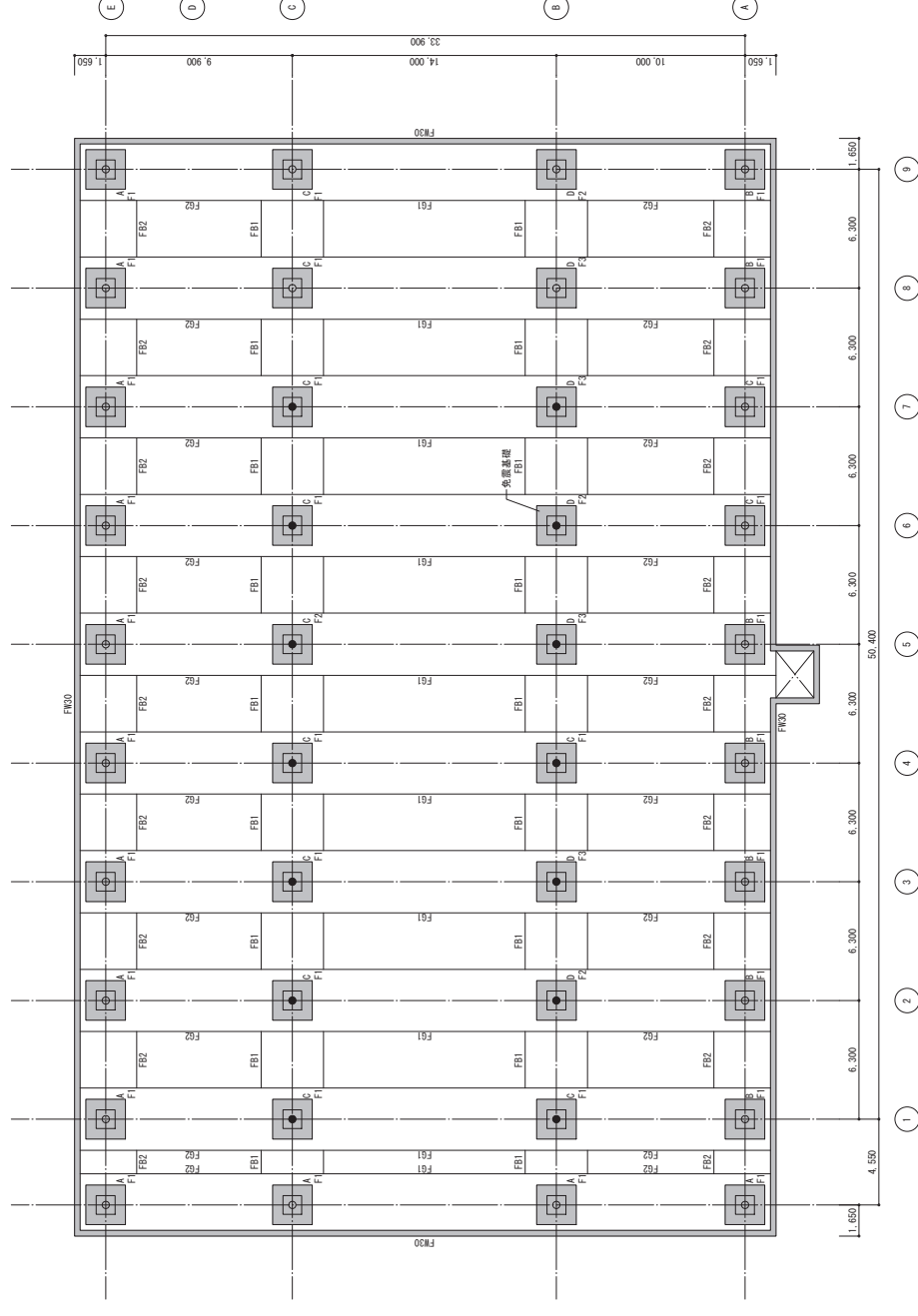
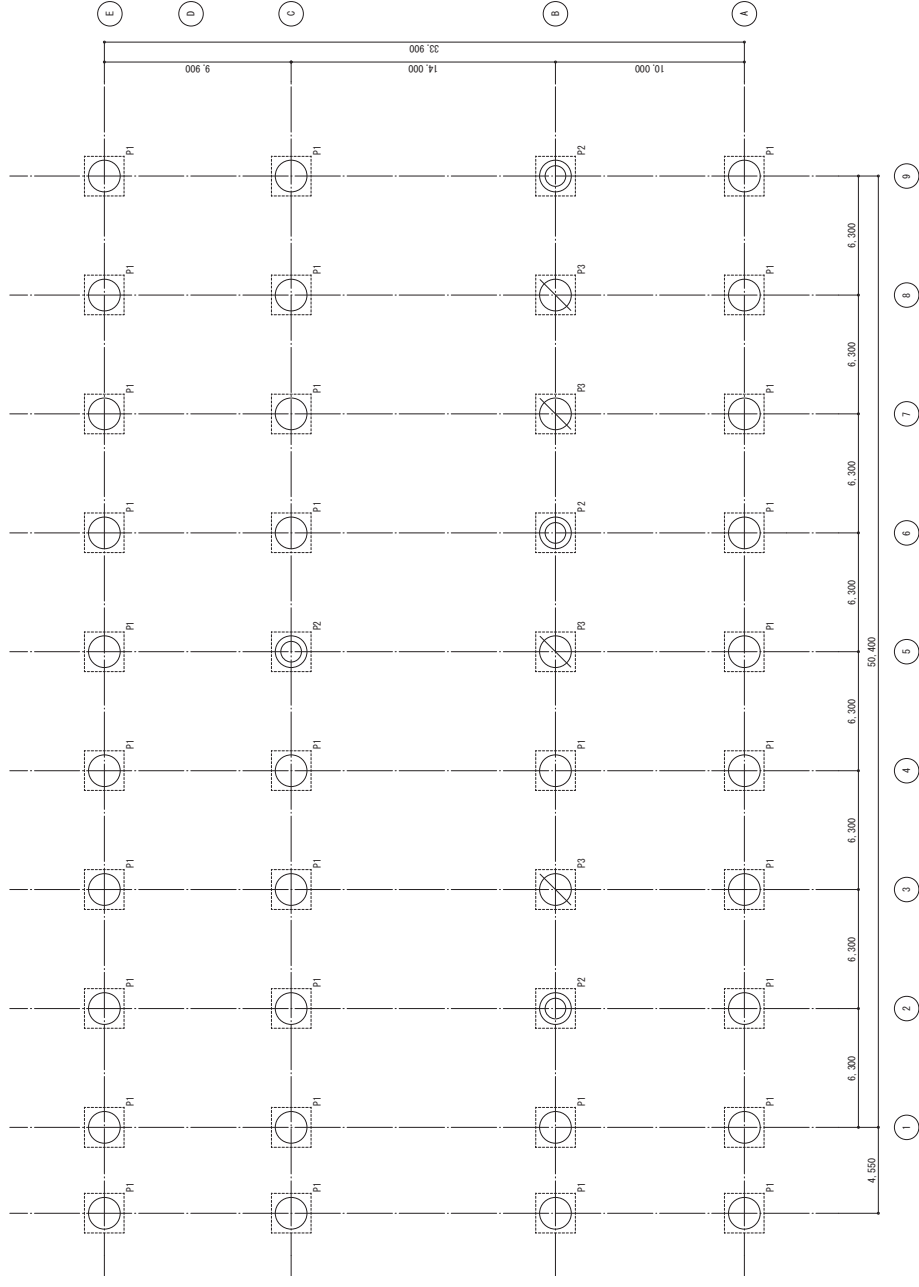
1	押出成形セメント板 (リブパネル) + フッ素樹脂塗装	6	アルミサッシ
2	押出成形セメント板 (フラットパネル) + フッ素樹脂塗装	7	アルミガラス
3	PC板 (タイル)	8	スチールドア 2-FUE
4	アルミリブパネル+フッ素樹脂付塗装	9	アルミカーテンウォール
5	アルミ2.0加工+フッ素焼付塗装		

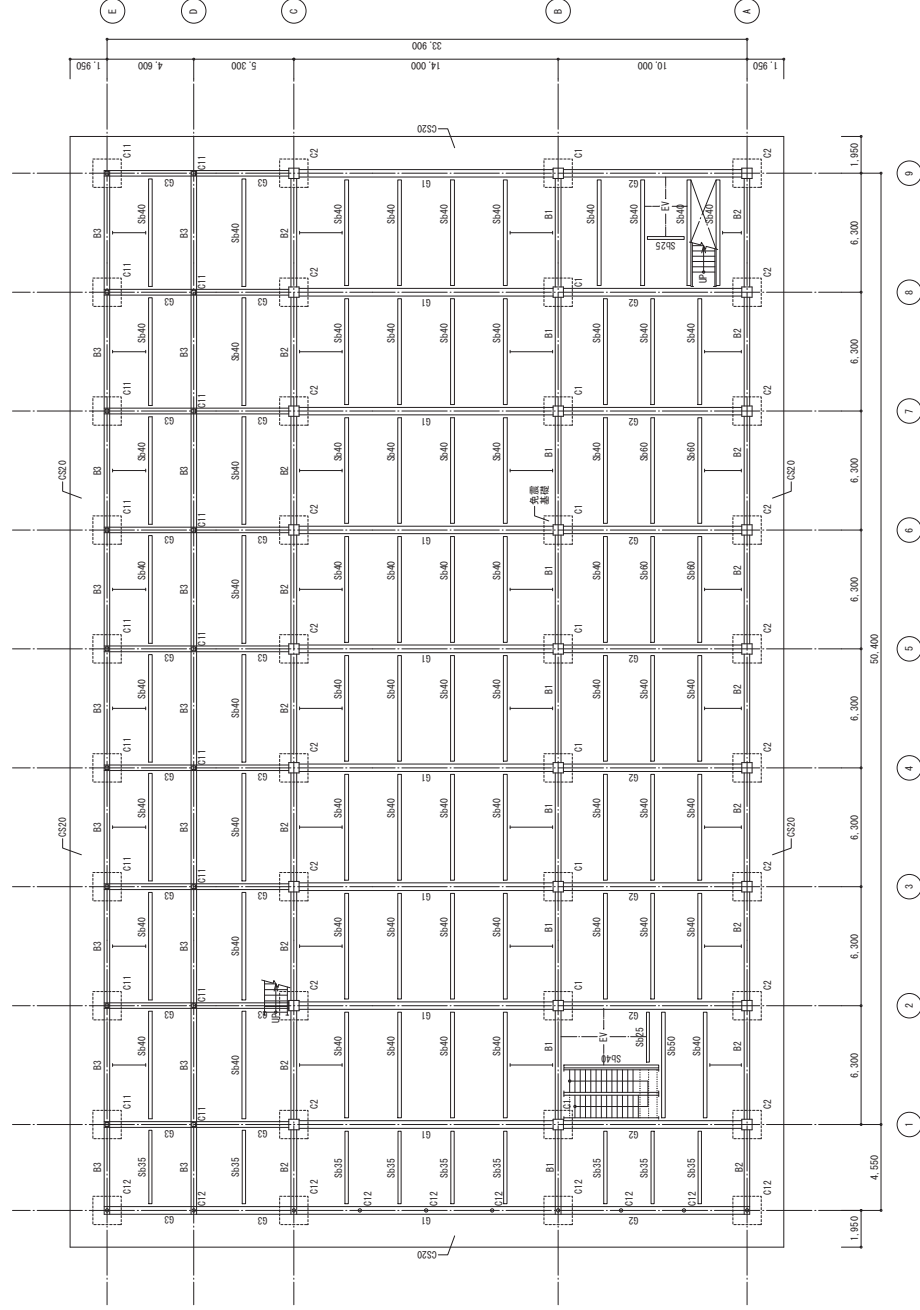
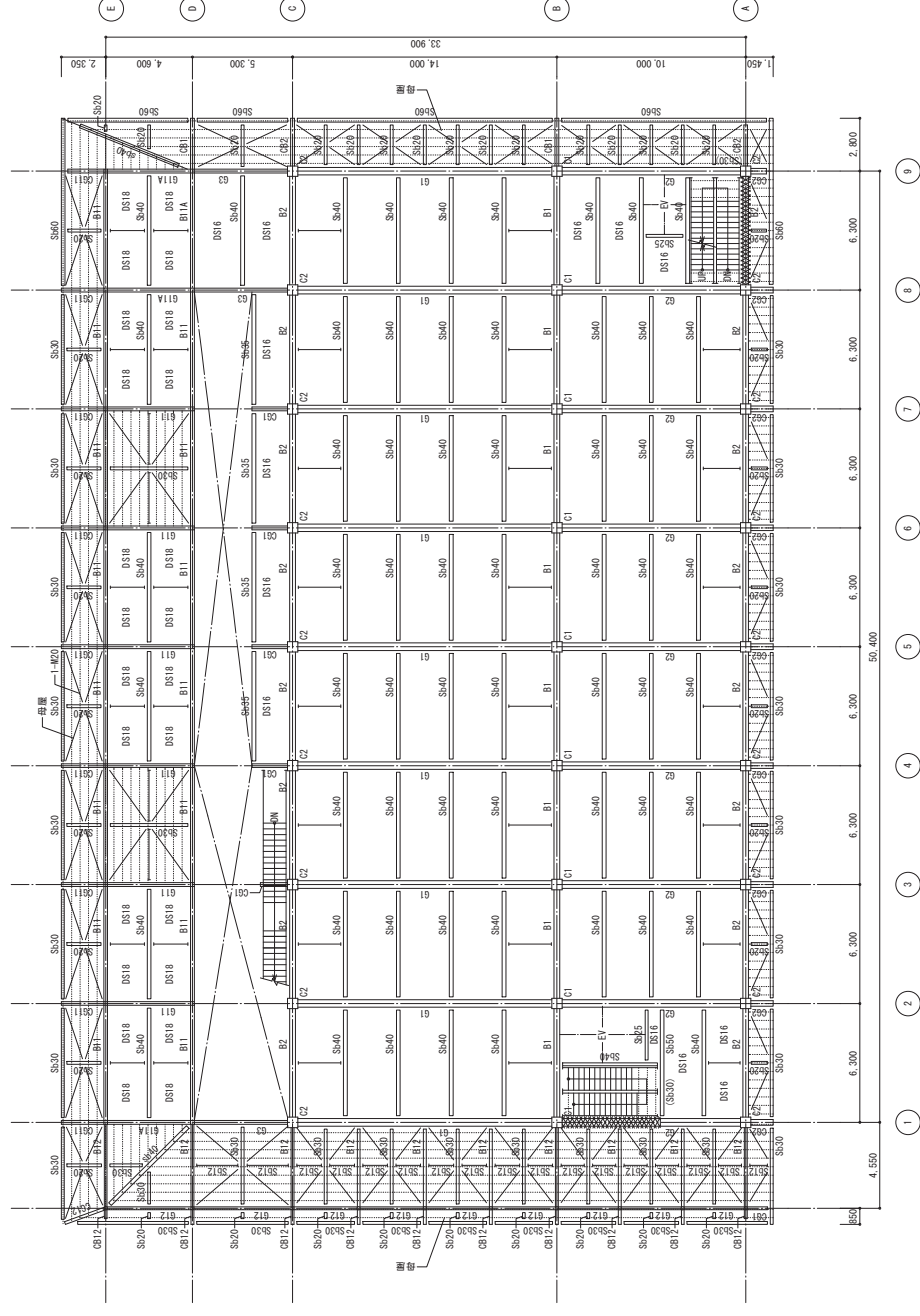


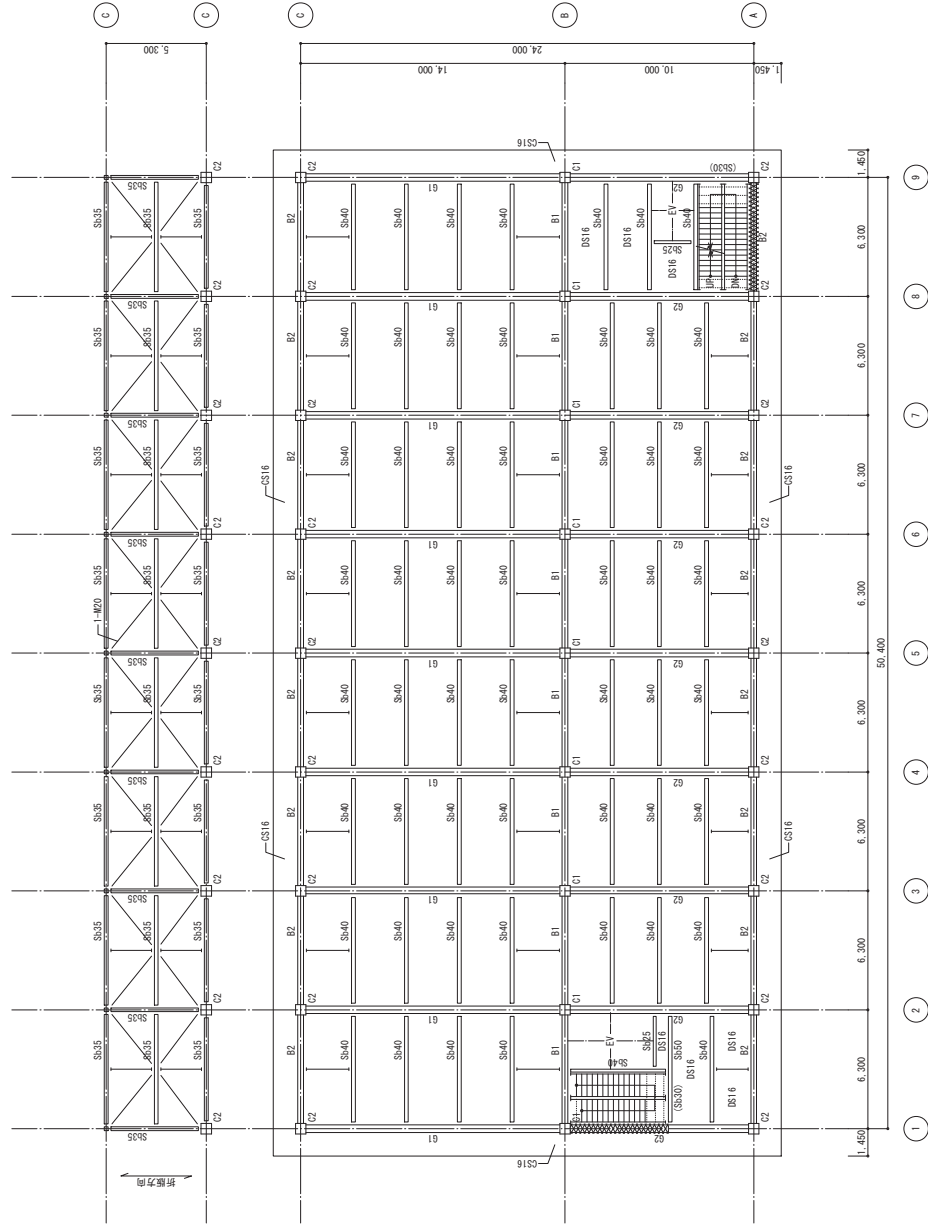
A-A断面図
2250 4600 5300 14000 10000 14500 (A) (B) (C) (D) (E)



B-B断面図
4550 6300 6300 6300 6300 50400 6300 6300 6300 2350 (1) (2) (3) (4) (5) (6) (7) (8) (9)



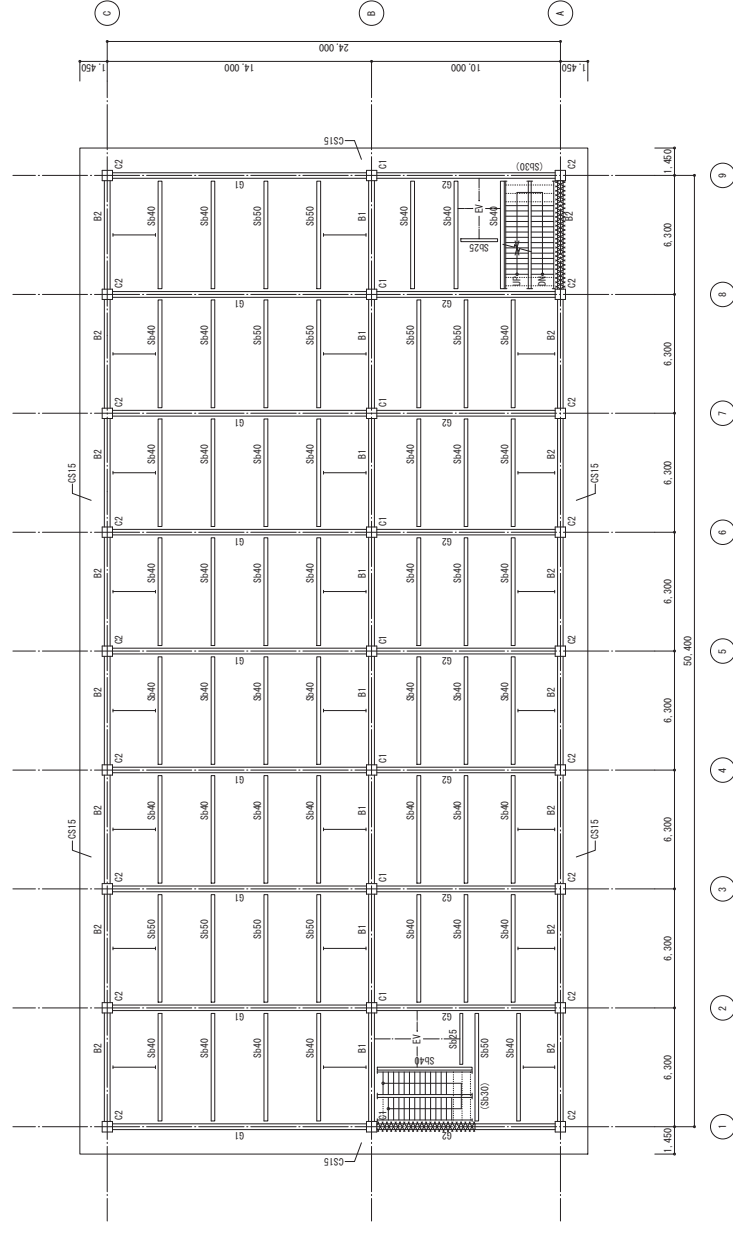




3階床梁伏図 (屋下1階)

特記なき限り下記による

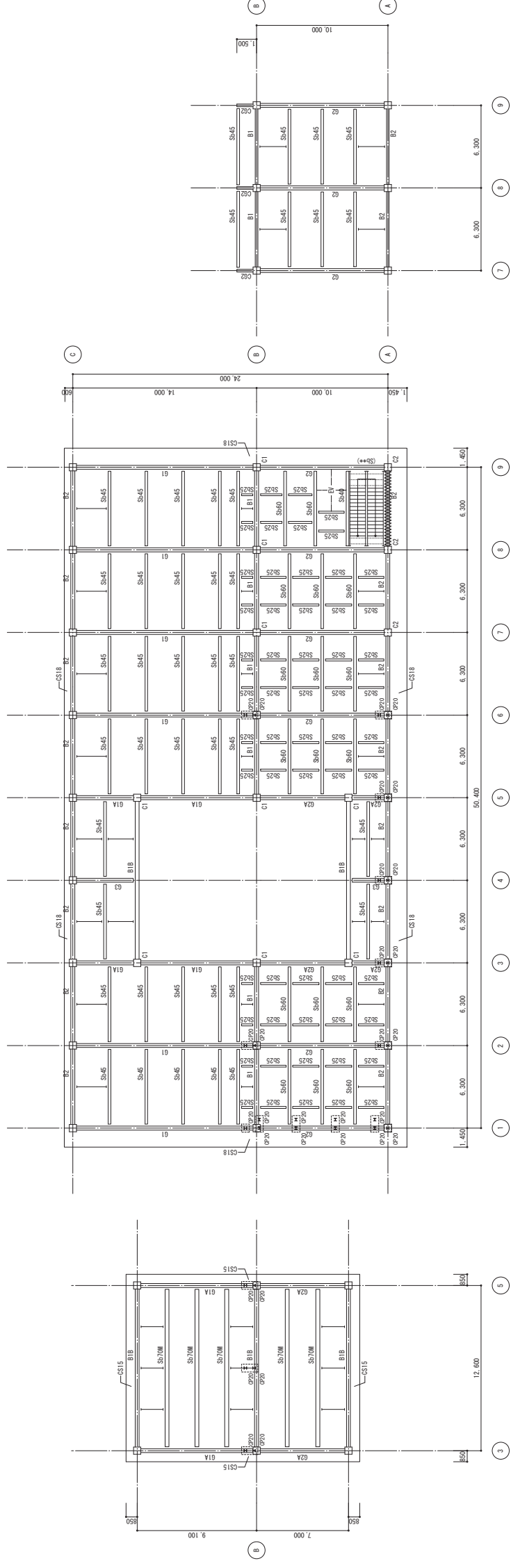
1. スラブ番号 : 011
2. スラブ上層 : 3FL-300
3. 鉄骨梁上層 : 3FL-460
4. 小梁 : S15
5. 印 : カバー印刷
6. 屋根トラス : T-400



4階・5階床梁伏図 (屋下1階)

特記なき限り下記による

1. スラブ番号 : 015
2. スラブ上層 : 4FL-10
3. 鉄骨梁上層 : 4FL-160
4. 小梁 : S15
5. 印 : カバー印刷



6階床梁伏図 (真下付図)

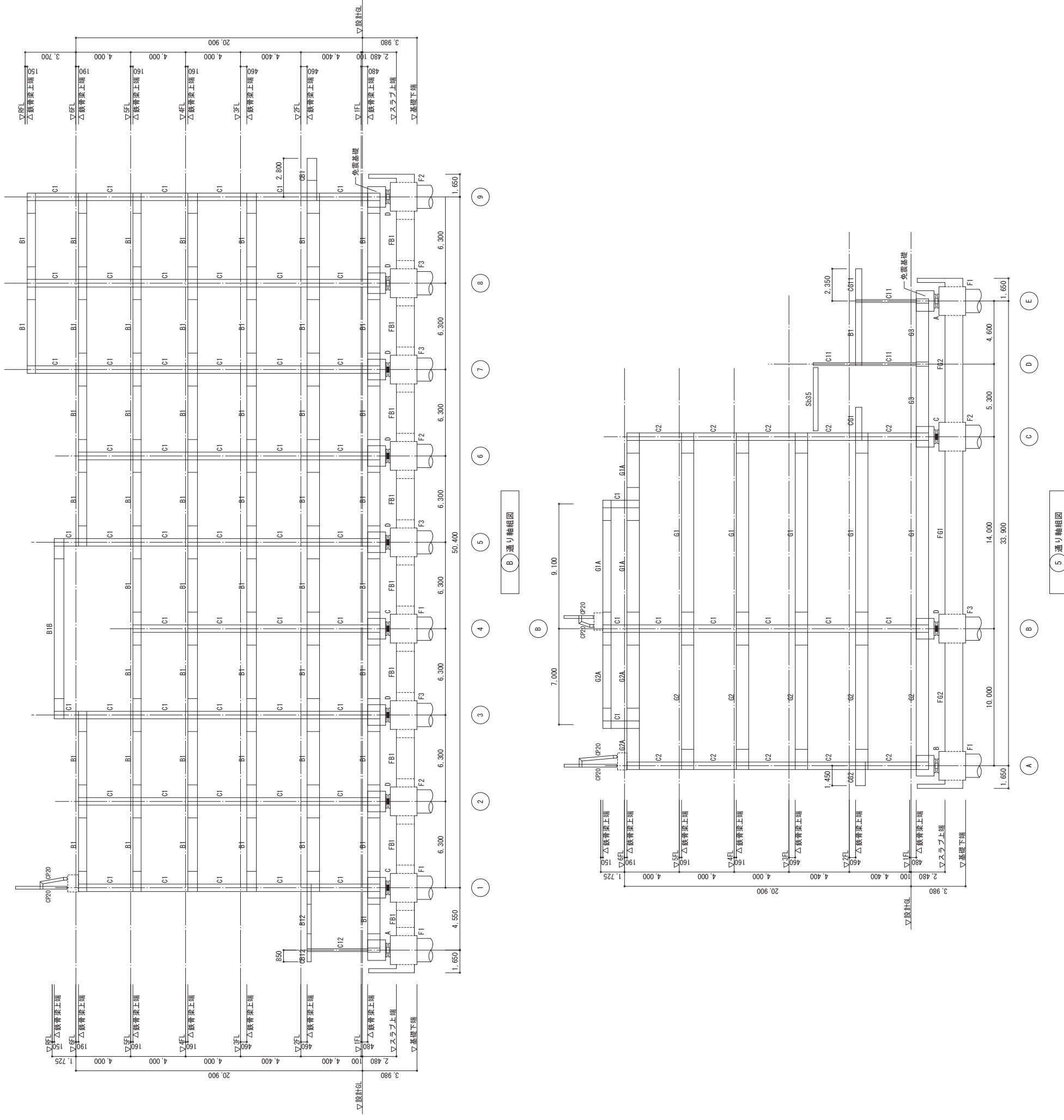
- 特記なき限り下記による
1. スラブ厚：0315
 2. スラブ上層：RF1-0
 3. 鉄骨上層：RF1-100
 4. 小梁：S15

6階床梁伏図 (真下付図)

- 特記なき限り下記による
1. スラブ厚：0318
 2. スラブ上層：RF1-0
 3. 鉄骨上層：RF1-100
 4. 小梁：S15
 5. 印：カーパレ調

6階床梁伏図 (真下付図)

- 特記なき限り下記による
1. スラブ厚：0315
 2. スラブ上層：RF1-0
 3. 鉄骨上層：RF1-100
 4. 小梁：S100



鉄骨柱断面リスト

符号	C1		C2		C11		C12	
	6 F	□-600×600	6 F	□-600×600	6 F	□-200×200	6 F	□-165.2
主材	5 F	□-600×600	5 F	□-600×600	5 F	□-200×200	5 F	□-165.2
	4 F	□-600×600	4 F	□-600×600	4 F	□-200×200	4 F	□-165.2
	3 F	□-600×600	3 F	□-600×600	3 F	□-200×200	3 F	□-165.2
	2 F	□-600×600	2 F	□-600×600	2 F	□-200×200	2 F	□-165.2
	1 F	□-600×600	1 F	□-600×600	1 F	□-200×200	1 F	□-165.2

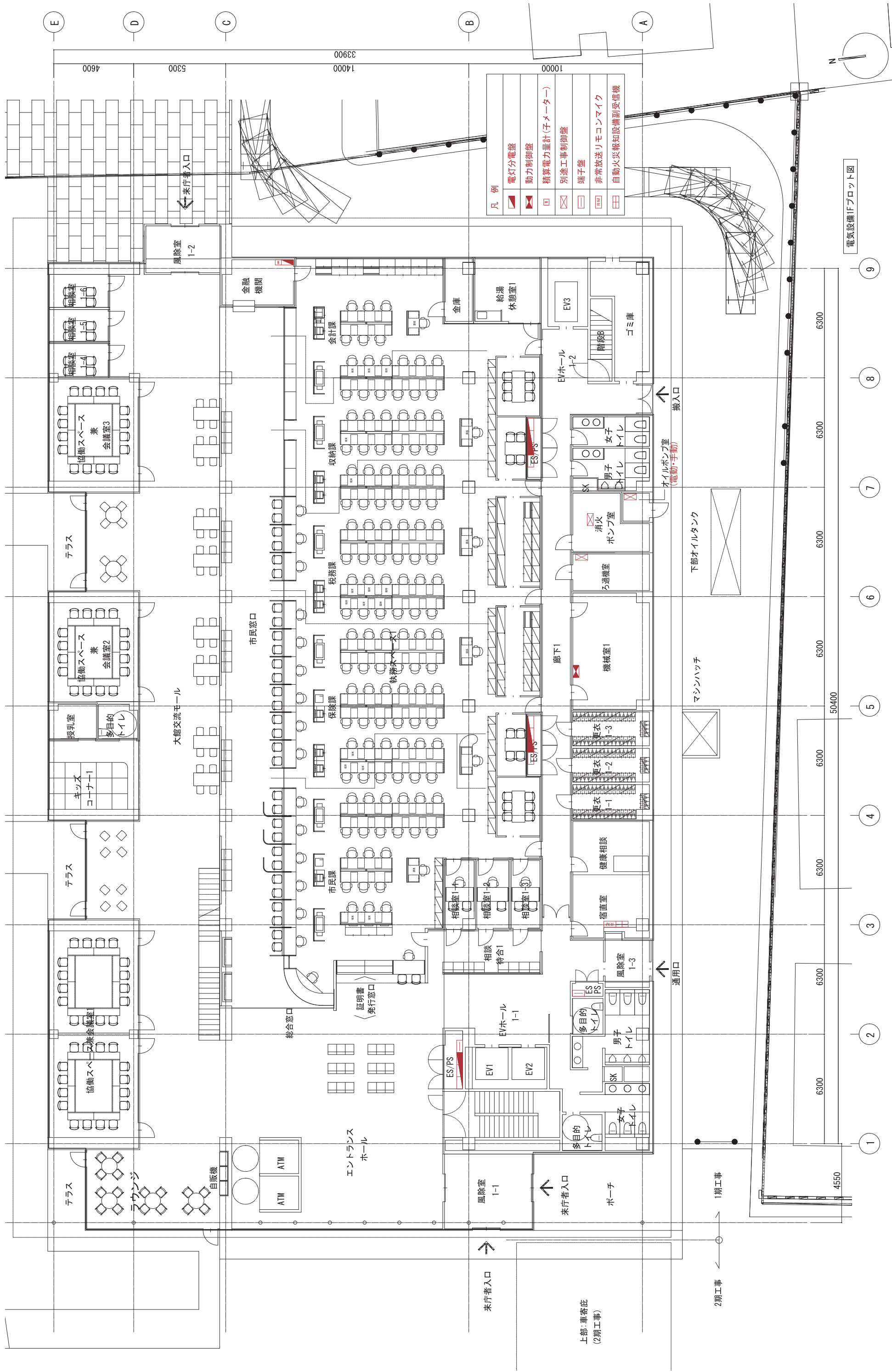
鉄骨部材リスト

符号	B1	B1B	B2	B3	G1	G1A	G2	G2A	G3
R F	H - 600×200×11×17	H - 700×300×13×24	H - 600×200×11×17	□-200×200	□-200×200	H - 900×300×16×28	H - 588×300×12×20	HY - 900×300×16×28	□-200×200
6 F	H - 588×300×12×20	H - 700×300×13×24	HY - 600×300×12×19	□-200×200	HY - 900×350×16×32	HY - 900×300×16×28	HY - 900×300×16×28	HY - 900×300×16×28	HY - 900×300×16×28
5 F	H - 588×300×12×20	□-200×200	HY - 600×300×12×19	□-200×200	□-200×200	□-200×200	HY - 900×300×16×28	□-200×200	□-200×200
4 F	H - 700×300×13×24	□-200×200	H - 700×300×13×24	□-200×200	□-200×200	□-200×200	HY - 900×300×16×28	□-200×200	□-200×200
3 F	H - 700×300×13×24	□-200×200	H - 700×300×13×24	□-200×200	□-200×200	□-200×200	HY - 900×400×16×32	□-200×200	□-200×200
2 F	HY - 900×300×16×28	□-200×200	HY - 900×300×16×28	□-200×200	□-200×200	□-200×200	HY - 900×400×16×32	□-200×200	HY - 900×300×16×28
1 F	HY - 900×300×16×28	□-200×200	HY - 900×300×16×28	H - 700×300×13×24	□-200×200	□-200×200	HY - 900×400×16×32	□-200×200	HY - 900×300×16×28

符号	G3		G2	
	6 F	□-200×200	6 F	□-200×200
2 F	H - 700×300×13×24	□-200×200	H - 700×300×13×24	□-200×200

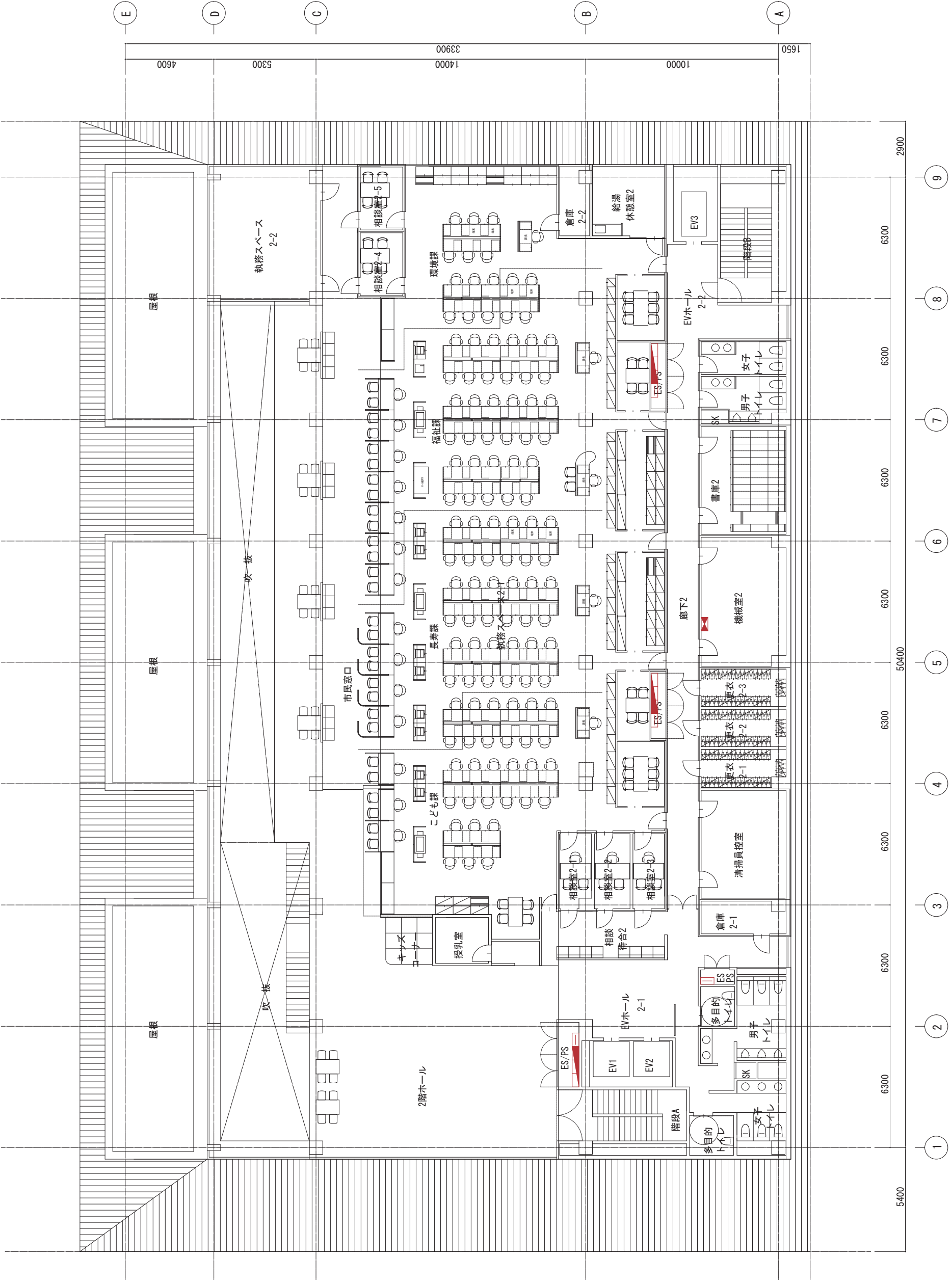
符号	G1		G2	
	6 F	□-200×200	6 F	□-200×200
2 F	H - 700×300×13×24	□-200×200	H - 700×300×13×24	□-200×200

符号	G11		G12	
	6 F	□-200×200	6 F	□-200×200
2 F	H - 450×200×9×14	□-200×200	H - 450×200×9×14	□-200×200



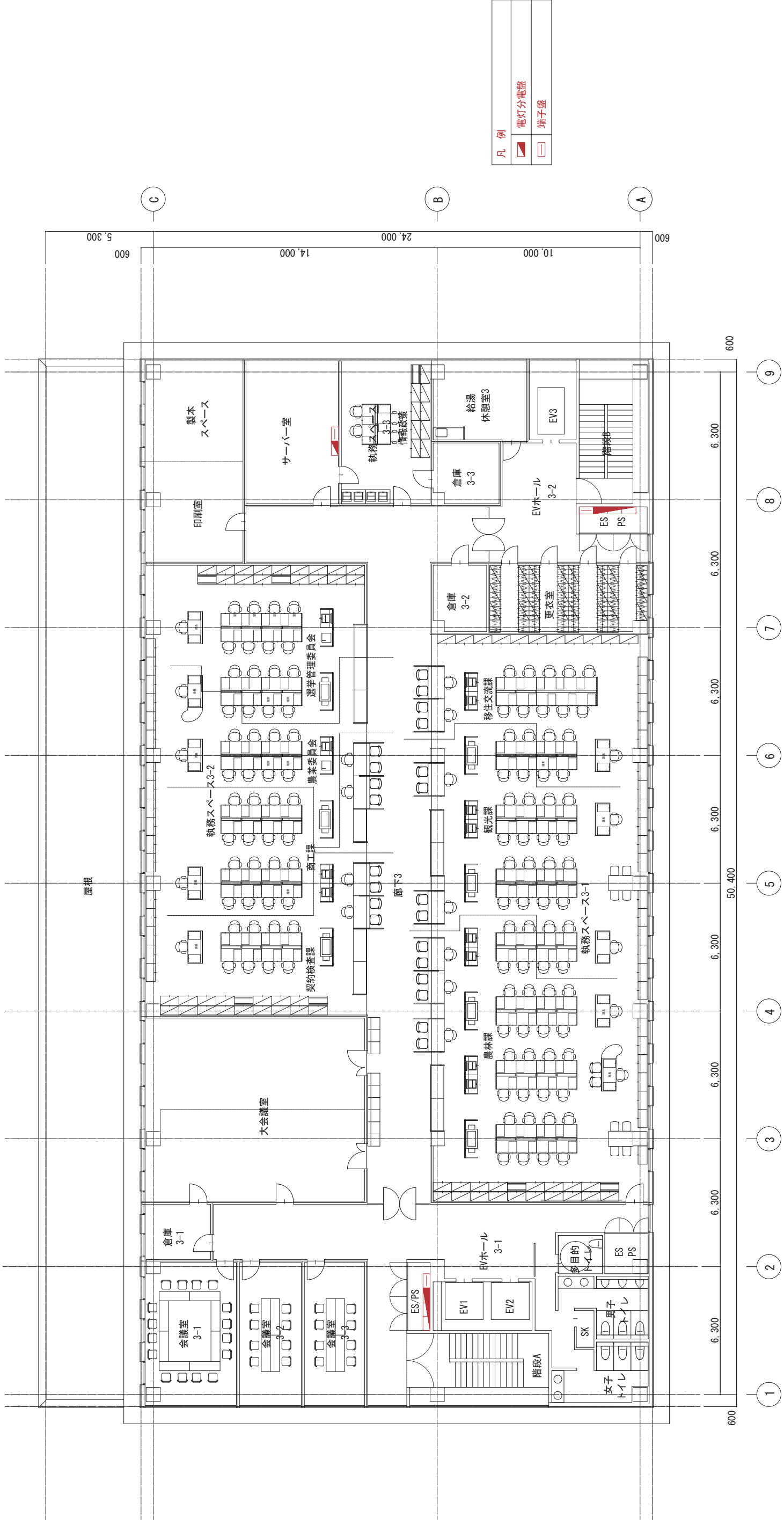
凡例

■	電灯分電盤
■	動力制御盤
□	積算電力量計(子メーター)
□	別途工事制御盤
□	端子盤
■	非常放送リモコンマイク
■	自動火災報知設備副受信機



凡例

	電灯分電盤
	動力制御盤
	端子盤

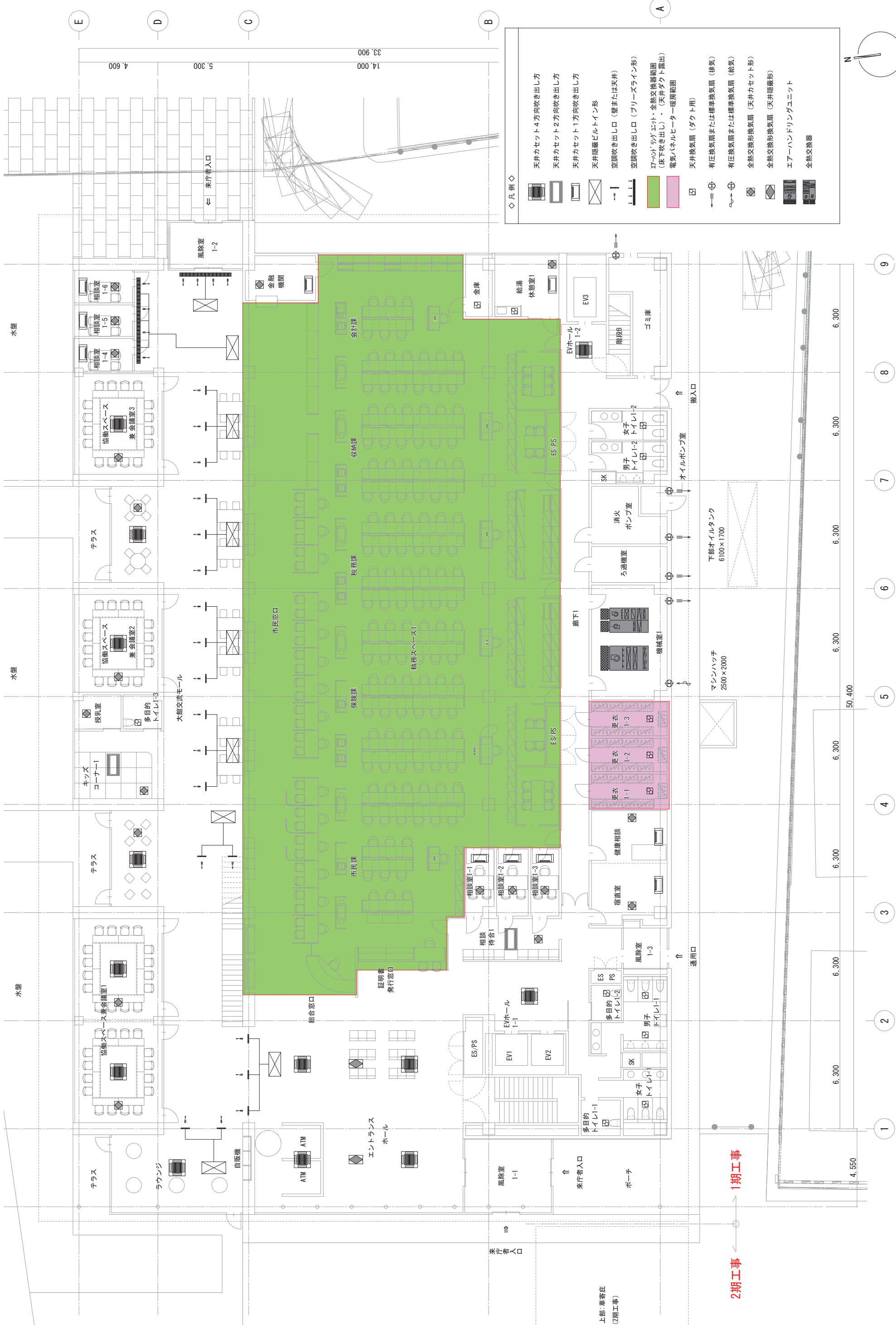


凡例	
電灯分電盤	■
端子盤	□





凡例	
	電灯分電盤
	動力制御盤
	端子盤



◇凡例◇

- 天井カセット4方向吹き出し方
- 天井カセット2方向吹き出し方
- 天井カセット1方向吹き出し方
- 天井隠蔽ビルトイン形
- 空調吹き出し口 (壁または天井)
- 空調吹き出し口 (ブリーズライン形)
- エアードリフト・リフト・全熱交換器範囲 (床下吹き出し)・(天井ダクト露出)
- 電気パネルヒーター-暖房範囲
- 天井換気扇 (ダクト用)
- 有圧換気扇または標準換気扇 (排気)
- 有圧換気扇または標準換気扇 (給気)
- 全熱交換形換気扇 (天井カセット形)
- 全熱交換形換気扇 (天井隠蔽形)
- エアハンドリングユニット
- 全熱交換器



2期工事 ← 1期工事

上部:車寄せ (2期工事)

来庁者入口

来庁者入口

来庁者入口

来庁者入口

来庁者入口

来庁者入口

来庁者入口

来庁者入口

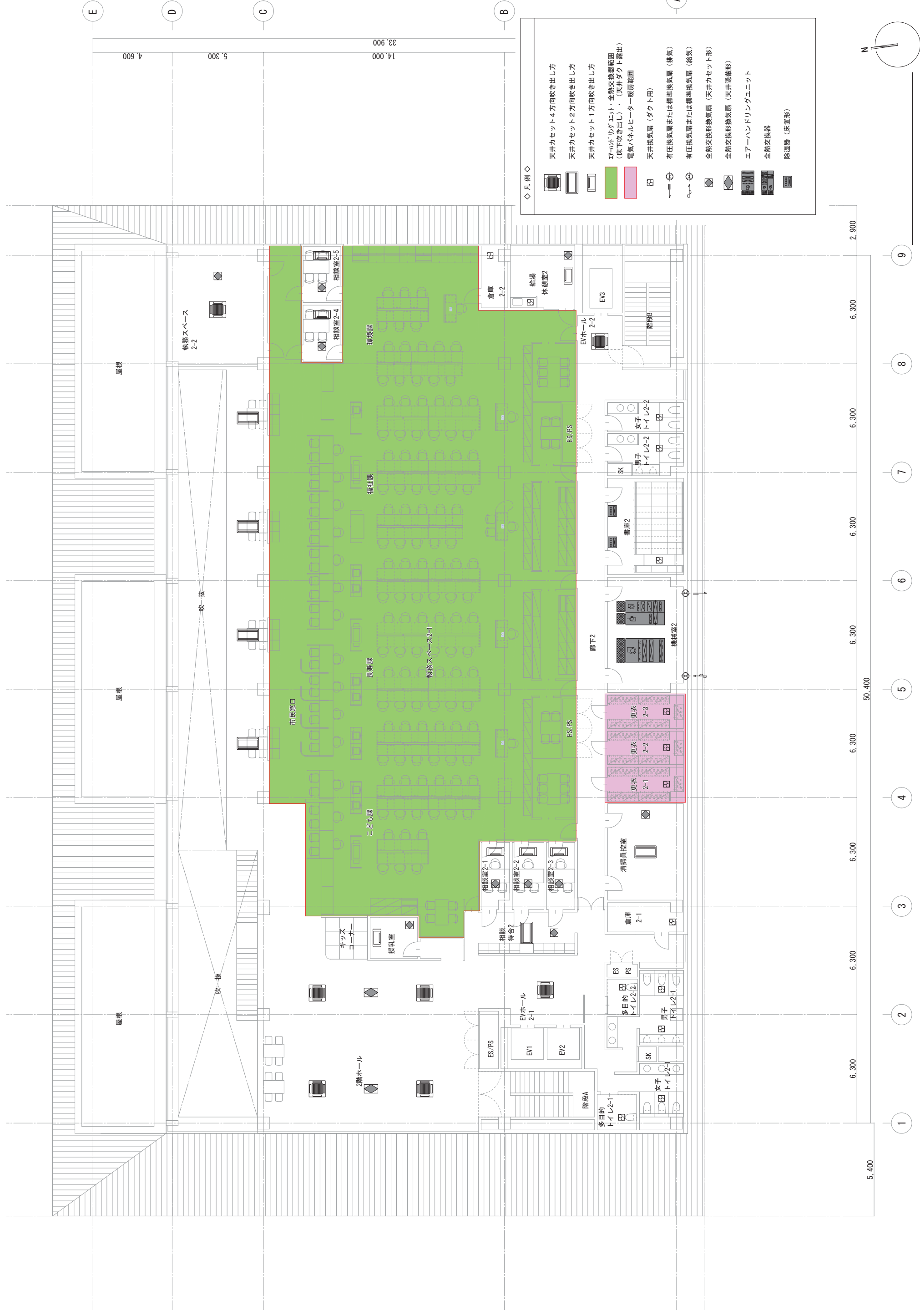
来庁者入口

来庁者入口

来庁者入口

来庁者入口

来庁者入口

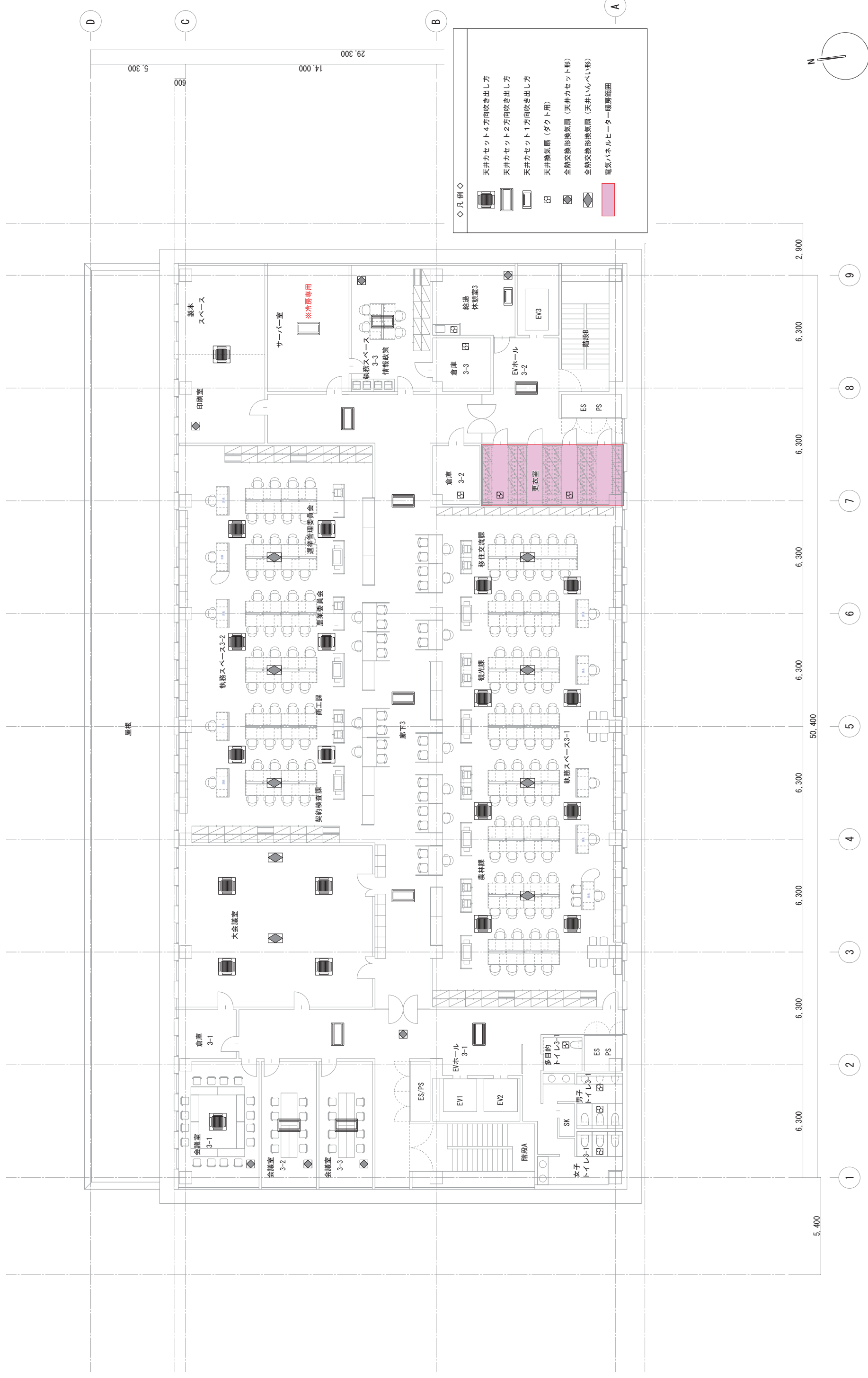


◇凡例◇









- 天井カセット4方向吹き出し方
- 天井カセット2方向吹き出し方
- 天井カセット1方向吹き出し方
- 17-パッド/リグ/エア・全熱交換器範囲 (床下吹き出し)・(天井ダクト露出)
- 電気ハニヒヒーター暖房範囲
- 天井換気扇 (ダクト用)
- 有圧換気扇または標準換気扇 (排気)
- 有圧換気扇または標準換気扇 (給気)
- 全熱交換換気扇 (天井カセット形)
- 全熱交換換気扇 (天井隠蔽形)
- エアーハンドリングユニット
- 全熱交換器
- 除湿器 (床置形)



02 基本設計図書
※実施設設計段階で若干変更になる場合があります。











◇ 凡例 ◇

-  天井カセット4方向吹き出し方
-  天井カセット2方向吹き出し方
-  天井カセット1方向吹き出し方
-  天井換気扇 (ダクト用)
-  全熱交換形換気扇 (天井カセット形)
-  全熱交換形換気扇 (天井いんべい形)
-  電気パネルヒーター一暖房範囲
-  除湿器 (床置形)



◇ 凡例 ◇

-  天井カセット4方向吹き出し方
-  天井カセット2方向吹き出し方
-  天井カセット1方向吹き出し方
-  天井懸垂ビルトイン形
-  空調吹き出し口 (壁ノズル形)
-  天井換気扇 (ダクト用)
-  全熱交換形換気扇 (天井カセット形)
-  全熱交換形換気扇 (天井いんべい形)

