



も く じ

I	大館市の小・中学校教育の指針	1
	・ 指導の重点	
	・ 関連する施策及び事業	
II	大館市学校教育推進全体構造	3
III	大館「ふるさと・キャリア教育」構想図	4
IV	平成24年度年間計画	5
V	児童生徒数、学級数、教職員数一覧	7
VI	授業日数等	9
VII	大館市教育研究所の運営	10
	・ 運営方針	
	・ 事業計画	
VIII	大館市の就学前教育の指針、就学前教育関係施設一覧	13
IX	小・中学校及び教育関係機関等一覧	14
X	〔参考資料〕第7次学力向上対策	15

I 大館市の小・中学校教育の指針

推進目標 ふるさとに根ざし、自立の気概をはぐくむ学校教育の創造

本年度の指導の重点

- 1 安定した学校生活の中で、心豊かでたくましい人間力をはぐくむ指導に努める。
 - (1) 基本的な生活習慣を身に付け、自律した行動ができる子どもの育成
 - (2) いじめ・不登校問題の予防及びその克服のための支援体制の充実
 - (3) 規律を保持し、子ども一人一人が自己有用感をもって生活できる集団づくり
 - (4) 全教職員と児童生徒で支援する特別支援教育の校内体制の整備
 - (5) 更なる体力の向上と食育など生活リズムづくりの取組

- 2 自ら学ぶ意欲と力を身に付けた子どもをはぐくみ、更なる学力向上に努める。
 - (1) 学ぶことの意義の浸透と基本的な学習習慣の確立
 - (2) 子どもの意欲を引き出し、主体的に学ぶ力を身に付ける学習過程の創造
 - (3) 「読解力」・「活用する力」を鍛えるための授業改善への取組

- 3 地域と一体になった学校づくりを推進する。
 - (1) ふるさと・キャリア教育に基づいた特色ある学校経営の展開
 - (2) 学校評価の充実による学校運営の改善と学校情報の積極的な提供
 - (3) 地域に開かれた教育活動の取組による元気の発信と地域貢献
 - (4) 地域と連携した安全確保への取組

- 4 実践的指導力を高める教職員研修を推進する。
 - (1) 幼・保・小・中連携や学校間交流による実践研究
 - (2) 自校の研究主題に即した授業研修による全教員の授業力の向上
 - (3) 情報化・国際化など社会の変化に即応した研修の充実

- 5 児童生徒の育成に資する教育環境の整備を推進する。
 - (1) 学校の目標や特色を明確に表示する教育環境と、子どもの成長や活躍を称揚する
掲示物等校内環境の工夫
 - (2) 子どもの安全で健康な学校生活を保障する施設・設備の点検と改善

指導の重点と関連する施策及び事業

1 安定した学校生活の中で、心豊かでたくましい人間力をはぐくむ指導

- 学校訪問(就学前指導・道徳・特別活動等)
- いじめ・不登校対策関係訪問
- いじめ調査・不登校調査
- 子育て相談会
(いじめ・不登校に関する相談活動)
- 心の教室相談員配置事業
(第二中・花岡中・比内中・田代中)
- 県スクールカウンセラー配置事業
(第一中・東中)
- 大館市スクールカウンセラー派遣事業
(全小・中学校)
- 児童生徒支援の加配(第一中・第二中・東中)
- 養護教諭の加配(第一中)
- 心身障害児就学指導委員会
- 就学教育相談
- 通級指導教室(桂城小・扇田小・一中)
- 特別支援教育地域センター(桂城小)
- 特別支援教育支援員の配置
(小学校42名、中学校5名)
- 児童生徒とふれあう時間の確保
- 指導要録の改善とワープロ化
- いい歯をつくるモデル事業
(花岡保育所・花岡小・花岡中
矢立保育所・矢立小・矢立中)

2 自ら学ぶ意欲と力を身に付けた子どもをはぐくむ

- 学校訪問(日常授業参観)
- 教育委員学校訪問
- 第7次学力向上対策
「確かな学力の向上を図る」
(3か年計画の2年目)
共通実践事項
①学力向上を目指した各学校間の積極的な連携
②「活用する力」を育てるための授業づくり
- 全国学力・学習状況調査、県学習状況調査の分析と改善に向けた対策
- NRT検査と結果の活用
- パワーアップ(各校の学力向上対策)の発行
- ALT派遣(小・中)
- 小学校外国語活動支援員派遣
- 特別支援教育支援員の配置
- 日本語指導サポーターの配置(2校)
- 生涯学習フェスティバル
- ニュージーランド海外研修派遣事業
- 南種子町交流事業
- 保健体育科教育課程研究指定校事業(東中学校)

3 地域と一体となった学校づくりの推進

- 学校評価の推進
- コミュニティ・スクール(城西小)
- 学校評議員制度
- 児童生徒合同活動(子どもサミット)
・ペットボトルキャップ回収運動
・クリーンアップ活動
・あいさつ運動
- ふるさと・キャリア教育の推進
(大館発人間力創造コンソーシアムとの連携)
- キャリア教育コーディネーターの活用
- 志高く未来を切り開く人材育成事業
- スクールガード・リーダー巡回指導
(全小学校)
- 学校支援地域本部事業
- 早期からの教育相談・支援体制構築事業

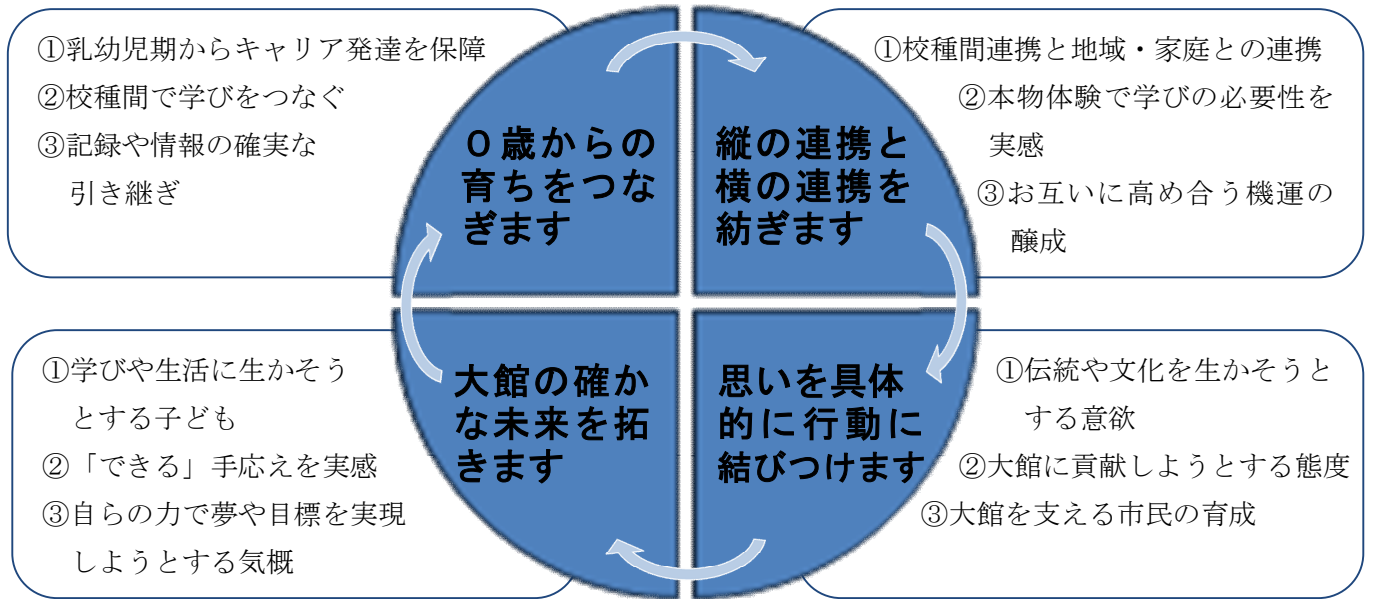
4 実践的指導力を高める教職員研修

- 大館市教育研究会(教科・教科外)
- 教職員研究実践発表会
- 夏季研修会
- 全国学力・学習状況調査、県学習状況調査の分析と改善に向けた対策
- NRT検査と結果の活用
- 市内諸施設及び企業等見学会
- 教科学習推進委員会(諸検査の分析等)
- 情報教育推進委員会
- 特別支援教育支援員研修会
- ICT活用研修講座
- 初任者研修
- 講師研修会
- 小学校外国語活動研修会
- 研究紀要の発行

II 大館市学校教育推進全体構造

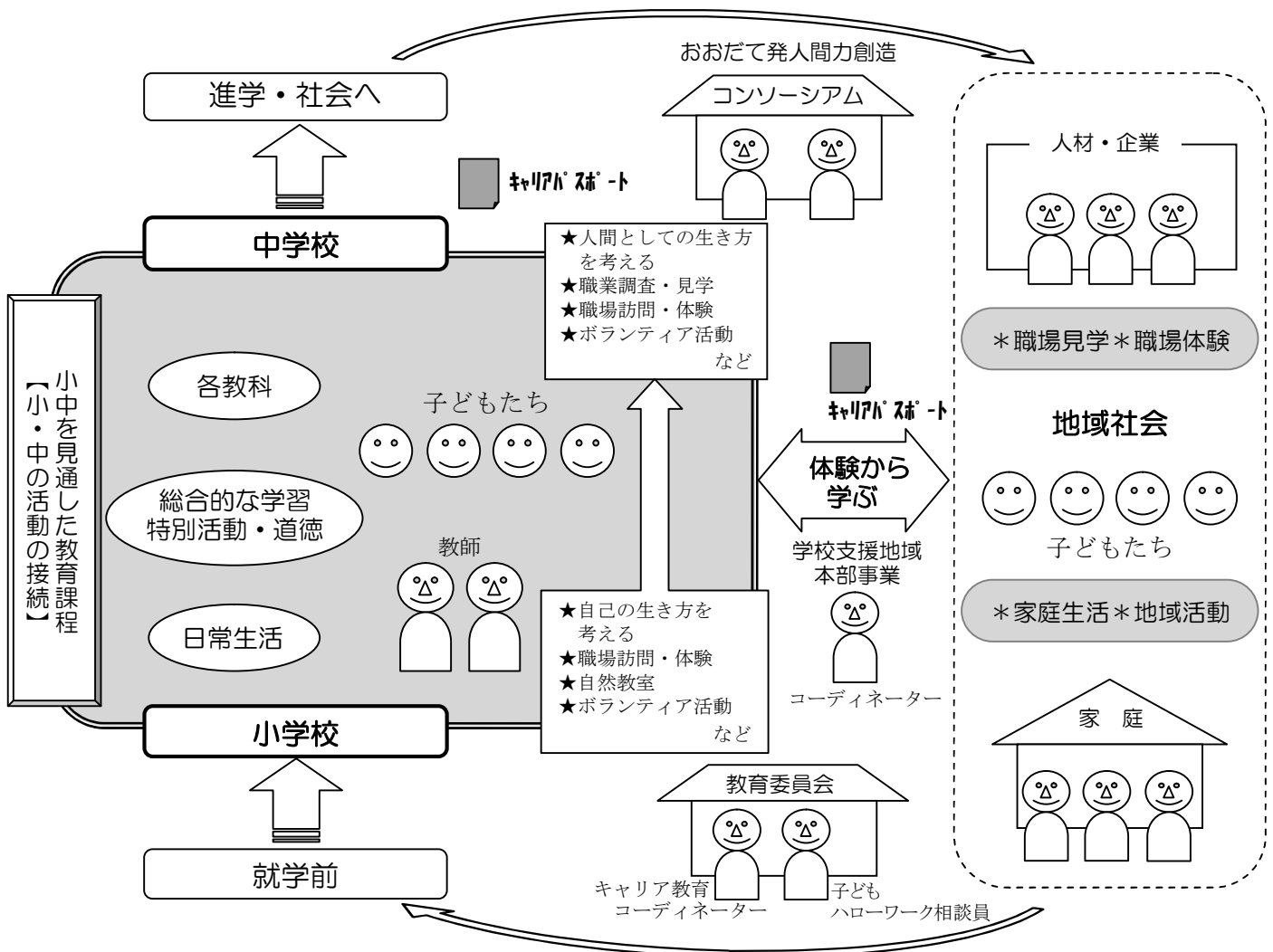


Ⅲ 大館「ふるさと・キャリア教育」構造図



大館市学校教育の重点 3 (1) ふるさと・キャリア教育に基づいた特色ある学校経営の展開

学びの手応えと自立の気概を未来につなぐ ふるさと大館を支える人財育成



IV 平成24年度年間計画

4月～9月

		4月	5月	6月	7月	8月	9月
市教育委員会	各委員会、研修等	H24年間指導計画提出27日 10 ①合同活動推進委員会 11 ①ALT学校訪問計画作成会議	1 ①いじめ・不登校対策委員会 15 ①教科学習推進委員会 17 ①講師研修会 18 ①情報教育推進委員会	5 ②教科学習推進委員会 (NRT等分析会議) 12 ②情報教育推進委員会 8 ①子育て相談会 21 ②講師研修会	10 ①サミット運営委員会	2 ①大館市子どもサミット 17 ②サミット運営委員会 20 ③講師研修会 22 ①ふれあい楽しみ会打合 28 ①ふれあい楽しみ会	4 ②子育て相談会 22 生涯学習フェスティバル 23
	協議会		9 市内見学会兼①市初任研		25 夏季研修会	21 ②市初任研	
	調査・報告	欠席状況調査(不登校・傾向含む) 毎月実施 NRT検査 17 全国学力・学習状況調査		いじめ調査① NRT分析結果報告			
	配付資料	研究所要覧 学校教育指導の重点	確かな学力向上のための具体的取組 (パワーアップ)	こころみ1号(校長会)	所報「教育おおだて」 60号発行	こころみ2号(教頭会)	
市教育研究会	12 ①総合研究会	10 ①運営委員会 ①研究紀要編集委員会					
行事等、校長会等、研修等	4 市校長会総会① 5 始業式 6 入学式 9 学校訪問等説明会 11 北管内初任研事務所研修Ⅰ 11 大北校長会総会① 13 小・中校長等連絡協議会 19 大北教頭会総会 23 ①初任研校長等連絡協議会兼①指導教員研 10年研校長等連絡協議会 20 市PTA総会 24 小学校外国語活動研修会 24 北管内小・中学校教頭研修会 25 学校体育担当者連絡会 26 市教頭会総会・歓送迎会 27 市校長会総会② 学警連①	2 大北PTA総会 8 新任校長研修Ⅰ 9 幼保小連携理解推進 23 生徒指導推進会議 29 市校長会経営研① (扇田小・比内中)	4 SC連絡協議会① 6 北管内小外国語活動担当研 7 ①市教頭研修会 大北校長研究大会① 大北校長会総会② 13 心の教室相談員等連絡協議会 21 新任校長研修Ⅱ 21 東北中(秋田市)大会 22 中高連絡協議会①(鷹中)	5 東北連小(青森)大会 6 ②初任研指導教員研修会 11 就学前・小学校北地区合同研修会 24 特支かがやきミーティング・コーディネーター連絡協議会 27 市校長会管外研修 28 北管内初任研PA研修 30 31	3 市校長・教頭合同研修会 9 小・中学校教育課程研究協議会 10 市教頭研修会② 20 10年研事務所研修Ⅰ 21 県校長会研究大会(北地区) 22 教育環境改善お願いの会	12 市校長会総会③ 14 大北教頭研究大会	
学校体育連盟	11 学体総会 21 中学校春季総体 22 中学校春季総体 28 中学校春季総体	26 小中交歓陸上(長根) 26 小学校バレーボール(県北予選) 27	10 大北小学校陸上(長根) 16 大北中学校総体 17 大北相撲大会(阿仁合) 23 小学校野球(長根・達子) 24 小学校野球(長根・達子) 30 小学校野球(長根)	14 全県総体 16 全国通信陸上秋田県大会(長根山) 21 22	4 小学校水泳大会(市民プ) 25 大北中新人水泳(比中プ) 26 大北駅伝(鷹巣中央)	15 大北中新人総体 16 大北新人相撲(大館地区)	
備考							

		10月	11月	12月	1月	2月	3月
市教育委員会	各委員会、研修等	大館市教育委員による学校訪問 学籍関係諸帳簿点検	15 ④講師研修会 16 ③子育て相談会 28 ②ふれあい楽しみ会打合	7 ②ふれあい楽しみ会 12 ③サミット運営委員会 26 ②大館市子どもサミット	29 ④サミット運営委員会	4 ②いじめ・不登校対策委員会 5 ③情報教育推進委員会 12 ③教科学習推進委員会	13 ①サミット贈呈式(予定) 14 ②サミット贈呈式(予定)
	協議会	研究実践発表者募集		14 実践発表会実行委員会	10 教職員研究実践発表会		
	調査・報告	いじめ調査②		5 県学習状況調査(小学校) 6 県学習状況調査(中学校)	県学習状況調査速報	いじめ調査③	
	配付資料	こころみ3号(教務主任会)		こころみ4号(研究主任会)	所報「教育おおだて」 61号発行	研究紀要「研」発行	
市教育研究会		6 ②総合研究会(道徳、学業、学事) 7 ②総合研究会(総合、外国語、学保) 8 ②総合研究会(特活、特支) 26 ②総合研究会(中 教科) 31 ②総合研究会(小 教科)	21 代表世話人会	27 ②研究紀要編集委員会		14 ②運営委員会 研究紀要「究」発行	
行事等、校長会等、研修等	4 5 全日中(大阪)大会 24 10年研事務所研修Ⅱ 25 全連小(山形)大会 26 全県学校体育研究会(有浦小・東中他) 30 市校長会経営研②(長木小・東中)	2 東北特活研(鷹小・鷹中) 2 キャリア教育推進フォーラム 2 全県教頭会(鹿角市) 9 大北校長研究大会② 16 中高連絡協議会②(国情) 30 教育委員と語る会			8 県立中入学選抜検査日 15 県立中選抜結果通知日 25 大北教頭研修大会 29 学力向上推進協議会 31 前期選抜面接実施日	7 前期選抜発表 6 市教頭研修会③ 7 秋田県教育研究発表会 8 ②初任研校長等連絡協議会 13 ②初任研校長等連絡協議会 15 市校長会総会④	5 一般選抜学力検査等実施日 8 卒業式(中学校) 12 一般選抜合格発表 19 卒業式(小学校) 21 修了式 22 二次募集実施日 25 二次募集合格発表
学校体育連盟	6 小学校ミニバス(樹海) 8 県中学新人ソフトテニス(高館公園) 20 県中学新人ソフトテニス(高館公園) 21	2 県中学秋季野球(樹海ドーム) 4			5 大北スキー(クロカン)(高津森) 6 小学校バレーボール(新人選抜県北予選) 26 27	10 大北スキー(アルペン)(阿仁スキー場)	
備考							

V 児童生徒数、学級数、教職員数

平成24年4月1日現在

1 児童生徒数、及び学級数

(1) 小学校

	児童数																学級数									
	1年生		2年生		3年生		4年生		5年生		6年生		特支		計		合計	1年	2年	3年	4年	5年	6年	特支	合計	
	男	女	男	女	男	女	男	女	男	女	男	女	男	女	男	女										
桂城小	21	26	32	23	24	23	24	23	28	27	21	22	4	3	154	147	301	2	2	2	2	2	2	2	2	14
城南小	41	35	39	25	42	26	28	29	44	36	37	34	6	1	237	186	423	3	2	2	2	2	2	2	3	16
城西小	28	26	25	27	35	20	28	22	27	27	23	28	3	1	169	151	320	2	2	2	2	2	2	2	3	15
有浦小	38	46	38	35	42	42	35	39	36	41	47	46	2	1	238	250	488	3	3	3	3	2	3	2	19	
釈迦内小	18	28	23	20	16	27	25	23	22	27	32	16	6	0	142	141	283	2	2	2	2	2	2	2	2	14
長木小	14	8	22	9	14	21	16	18	10	20	16	25	0	1	92	102	194	1	1	1	1	1	2	1	8	
雪沢小	1	3	3	2	1	0	2	2	4	2	1	1	0	0	12	10	22	1	1		1		1	0	4	
川口小	15	16	14	10	23	6	11	8	15	11	13	4	4	0	95	55	150	1	1	1	1	1	1	1	2	8
上川沿小	18	15	5	11	14	8	16	19	13	22	15	17	2	0	83	92	175	1	1	1	1	1	1	1	2	8
成章小	17	8	8	9	10	7	6	8	10	14	7	14	1	0	59	60	119	1	1	1	1	1	1	1	1	7
花岡小	4	5	10	10	8	12	10	6	7	8	13	11	0	0	52	52	104	1	1	1	1	1	1	1	0	6
矢立小	6	3	4	7	3	5	7	3	7	8	7	4	1	0	35	30	65	1	1	1	1	1	1	1	1	7
南小	21	8	12	6	14	14	19	7	15	10	11	7	1	0	93	52	145	1	1	1	1	1	1	1	1	7
扇田小	14	9	18	23	18	10	25	16	19	12	26	20	2	1	122	91	213	1	2	1	2	1	2	2	11	
西館小	13	19	12	8	12	10	9	8	12	13	11	7	2	1	71	66	137	1	1	1	1	1	1	1	2	8
東館小	7	14	9	8	10	16	10	12	9	13	13	14	3	1	61	78	139	1	1	1	1	1	1	1	2	8
早口小	9	9	12	12	10	4	9	16	12	11	6	7	3	0	61	59	120	1	1	1	1	1	1	1	2	8
山瀬小	16	16	11	10	5	15	14	22	8	13	18	15	1	1	73	92	165	1	1	1	1	1	1	1	1	7
計	301	294	297	255	301	266	294	281	298	315	317	292	41	11	1849	1714	3563	25	25	23	25	22	26	29	175	

※2学年複式は上学年でカウントしている

(2) 中学校

	生徒数										学級数					
	1年生		2年生		3年生		特支		計		合計	1年	2年	3年	特支	合計
	男	女	男	女	男	女	男	女	男	女						
一中	99	90	77	83	87	88	1	1	264	262	526	6	4	5	2	17
二中	27	27	23	16	32	22	0	1	82	66	148	2	2	2	1	7
下川沿中	6	12	14	10	11	6	1	0	32	28	60	1	1	1	1	4
南中	12	15	11	15	9	10	1	0	33	40	73	1	1	1	1	4
成章中	13	12	12	6	8	13	0	0	33	31	64	1	1	1	0	3
花岡中	7	5	9	11	8	11	0	0	24	27	51	1	1	1	0	3
矢立中	3	3	10	5	6	7	1	0	20	15	35	1	1	1	1	4
東中	81	79	74	75	59	64	2	1	216	219	435	5	4	4	2	15
比内中	32	28	51	44	50	44	4	0	137	116	253	2	3	3	3	11
田代中	30	13	17	33	20	33	1	1	68	80	148	2	2	2	1	7
計	310	284	298	298	290	298	11	4	909	884	1793	22	20	21	12	75

2 教職員数

平成24年4月1日現在

(1) 小学校

	教 職 員 数																	校務主事	調理技師	校務主事 調理技師 合計								
	校長		教頭		教諭		養護教諭		事務職員		栄養職員		講師		計		非常勤講師			合計	男	女	男	女	男	女	計	
	男	女	男	女	男	女	男	女	男	女	男	女	男	女	男	女	男											女
桂城小		1	1		7	8		1	1		1	1	2	10	13			23	1	1		5	1	6	7			
城南小	1			1	8	10		1		1		1		3	9	17		1	27	2	1		5	2	6	8		
城西小		1	1		5	11		1		2			2	6	17			23	1	1			1	1	2			
有浦小	1			1	8	12		1	2			2	4	13	18		1	32	2	1			2	1	3			
釈迦内小	1		1		5	10		1	1			2		2	8	15			23	1	1			1	1	2		
長木小	1		1		3	5		1	1			1	1	2	7	9			16	1	1		5	1	6	7		
雪沢小	1			1	2	2		1		1				3	5			8	1				1	0	1			
川口小	1			1	4	5		1		1			1	5	9			14	1	1			1	1	2			
上川沿小	1		1		3	6		1	1				1	6	8		1	15	1	1			1	1	2			
成章小		1	1		4	3		1		1		1		5	8			13	1	1			1	1	2			
花岡小	1			1	3	3		1		1			1	4	7			11	1	1			1	1	2			
矢立小		1	1		3	3		1		1		1		4	8			12	1	1		4	1	5	6			
南小		1	1		4	4		1		1			1	5	8			13	1	1			1	1	2			
扇田小	1			1	3	9		1	2			1	1	7	12			19	1	1			1	1	2			
西館小	1		1		2	7		1		1			1	5	9			14	1	1			1	1	2			
東館小	1		1		2	6		1		1			1	5	8			13	1	1			1	1	2			
早口小	1			1	3	6		1		1			1	4	10			14	1	1			1	1	2			
山瀬小	1		1		6	3		1		1		1		8	6			14	1	1			1	1	2			
計	13	5	11	7	75	113	0	18	8	13	0	8	7	23	114	187	0	3	304	20	17	0	19	20	36	56		

※養護教諭・事務職員・栄養職員には臨時職員・非常勤職員も含む。 ※ 釈迦内小の栄養教諭は、栄養職員に含めている。
 ※育休中等の職員と、その補充の講師それぞれを含めている。 ※初任研後補充非常勤講師は含めていない。

(2) 中学校

	教 職 員 数																	校務主事	調理技師	校務主事 調理技師 合計								
	校長		教頭		教諭		養護教諭		事務職員		栄養職員		講師		計		非常勤講師			合計	男	女	男	女	男	女	計	
	男	女	男	女	男	女	男	女	男	女	男	女	男	女	男	女	男											女
一中	1		1		16	9		2	1	1		1	2	1	21	14		1	36	2	1			2	1	3		
二中	1			1	3	8		1	1				1	2	6	12		(1)	19	1	1			1	1	2		
下川沿中		1	1		2	6		1	1			1	2		6	9		(2)	17	1	1			1	1	2		
南中	1			1	3	3		1		1			2		6	6		(1)	13	1	1			1	1	2		
成章中		1	1		5	2		1		1			1	6	6		(1)	13	1	1			1	1	2			
花岡中	1		1		4	3		1	1				1	7	5		(2)	14	1	1			1	1	2			
矢立中	1		1		3	4		1		1			1	5	7		(1)	13	1	1			1	1	2			
東中	1		1		17	5		1	1	1			2	1	22	8		1	31	2	1			2	1	3		
比内中	1		1		8	9		1		1		1	1	2	11	14			25	2				2	0	2		
田代中	1		1		4	7		1	2				1	8	9			17	1	1			1	1	2			
計	8	2	8	2	65	56	0	11	7	6	0	3	10	10	98	90	0	5	198	13	9	0	0	13	9	22		

※()は非常勤講師3人で兼ねる。各校の合計欄は()をカウントしている。非常勤講師の合計は実数でカウントしている。

VI 授業日数等

1 授業日数

平成24年4月1日現在

月	日数	授業を行わない日(休業日)						授業日数	授業曜日の日数				
		日曜日	祝日	振替休日	長期休業日	土曜日	計		月	火	水	木	金
4	30	3	1	1	4	4	13	17	3	3	3	4	4
5	31	4	3			3	10	21	4	5	5	4	3
6	30	4				5	9	21	4	4	4	4	5
7	31	4	1		9	3	17	14	2	3	3	3	3
8	31	1			24	1	26	5	1	1	1	1	1
9	30	5	2			4	11	19	3	4	4	4	4
10	31	4	1			4	9	22	4	5	5	4	4
11	30	4	2			3	9	21	4	4	4	5	4
12	31	3	1	1	6	4	15	16	3	4	3	3	3
1	31	2	1		13	2	18	13	2	3	3	3	2
2	28	4	1			4	9	19	3	4	4	4	4
3	31	3	1		10	3	17	14	3	3	2	3	3
年計	365	41	14	2	66	40	163	202	36	43	41	42	40

注1 長期休業中の祝日、日曜日、土曜日は長期休業日でカウントしています。

注2 祝日が土曜日や日曜日と重なった場合は祝日としてカウントしています。

標準授業日数	小・中学校	202 日
--------	-------	-------

2 休業日について

休業日名	休業日の期間
春季休業日	平成24年 4月 1日 (日) から 4月 4日 (水) 及び 平成25年 3月22日 (金) から 3月31日 (日) まで
夏季休業日	
冬季休業日	平成24年12月26日 (水) から 平成25年 1月13日 (日) まで (各小・中学校ごとに異なります)
開校記念日	
備考	※2期制の学校においては、秋季休業日を設けることができます。 ※開校記念日が、平成24年度の休業日以外にあたる場合、授業日が1日少なくなります。

3 入学式、卒業式、修了式

入学式	平成24年 4月 6日 (金)	
卒業式	小学校	平成25年 3月19日 (火)
	中学校	平成24年 3月 8日 (金)
修了式	平成24年 3月21日 (木)	

4 研修

○大館市教育研究会	第1回総合研究会	平成24年 4月12日 (木)	午後	
	夏季研修会	平成24年 7月25日 (水)	午前	
	第2回総合研究会	小学校 教科	平成24年 10月31日 (水)	午後
		中学校 教科	平成24年 10月26日 (金)	午後
		道徳、学校事務、学校栄養	平成24年 11月 6日 (火)	午後
		総合、外国語、学校保健	平成24年 11月 7日 (水)	午後
		特別活動、特別支援	平成24年 11月 8日 (木)	午後
	小・中連携部会	各校区毎に設定	午後	
大館市教職員研究実践発表会	平成24年 1月 11日 (金)	全日		

Ⅶ 大館市教育研究所の運営

運営方針

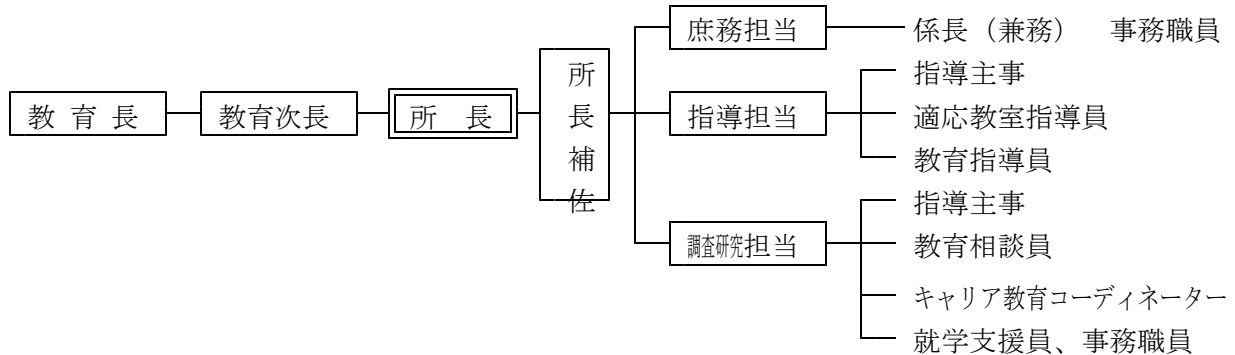
1 基本方針

- 推進目標具現化に向けた教職員研修と、市教育充実のための諸施策を推進する。
- 学校教育指導の重点に沿って、各種事業等を積極的に推進する。

2 事業内容

- (1) 学習指導方法及び教育内容を充実させるための指導・援助
 - ① 教育課程編成及び実施に伴う指導と援助
 - ② 学力向上施策の推進
 - ③ 学校訪問による支援と指導
 - ④ 教育諸調査の実施と分析・活用
 - ⑤ 外国語指導助手、外国語支援員の活用
 - ⑥ 生涯学習フェスティバルへの協力
 - ⑦ 関係機関との連携
- (2) 教職員の指導力向上をねらいとした研修会の企画と実施
 - ① 初任者研修
 - ② 大館市内諸施設及び企業等見学会
 - ③ 夏季研修会
 - ④ ICT活用研修講座
 - ⑤ 教職員研究実践発表会
- (3) 市民及び学校の要望に応える教育相談の実施
 - ① 相談者の期待に応える相談活動の充実
 - ② いじめ・不登校児童生徒の実態把握と指導・援助
 - ③ 学校及び関係諸機関との連携による指導・援助
- (4) 研修や指導に生かされる資料の収集と情報の提供
 - ① 資料センター事業の推進
 - ② 教科書センターの管理運営
 - ③ 所報『教育おおだて』及び研究紀要『研』等の発行による情報提供

3 組織



4 所員

所長	田山 義貴 (兼務)
所長補佐	佐々木 修 (兼務)
	六部 勇二 (兼務)
	山本 多鶴子
係長	小林 一宏 (兼務)
指導主事	一関 光
事務職員	船木 文子
就学支援事務	畠山 瑠美子
就学支援員	仲谷 香
キャリア教育コーディネーター	平元 美沙緒
子どもハローワーク相談員	齋藤 稚香子
(おおとり教室)	
指導員	谷川原 勝則
相談員	佐藤 喜美子

5 予算 (24年度当初)

(単位 千円)

項目	予算
報酬	2,408
共済費	220
賃金	5,977
報償費	420
旅費	288
需用費	
消耗品費	450
燃料費	81
食料費	26
印刷製本費	665
役務費	144
使用料・貸借料	60
備品購入費	0
負担金	1
合計	10,740

事業計画

1 学習指導方法及び教育内容を充実させるための指導・援助

事業名	事業内容等
①学力向上施策 教科学習推進委員会との連携	<ul style="list-style-type: none"> ・平成24年度確かな学力向上のための具体的取組「パワーアップ」作成 ・標準学力検査(NRT)の実施と分析 4月実施、分析結果報告「平成24年度標準学力検査分析結果と具体的な改善策」の配付 ・広報「こころみ」の発行1号～4号 HP掲載 ・経費補助(用紙代)学年及び教科 【知能検査】 小4年・6年、中2年 【標準学力検査】NRT 小2・3年(国語、算数) 小4～6年(国語、算数、理科、社会) 中1年(国語、数学、理科、社会) 中2, 3年(国語、数学、理科、社会、英語)
②情報教育の推進 情報教育推進委員会との連携	<ul style="list-style-type: none"> ・ICT活用研修講座 会場：秋田職能短大 7月25日(水)
③学校訪問	<ul style="list-style-type: none"> ・大館市教育研究会「総合研究会」の巡回 ・指導主事等による学校訪問 ・教育委員による学校訪問 ・幼稚園・保育園訪問
④大館市教育委員会研究委 嘱校への指導・援助	<ul style="list-style-type: none"> ・休止
⑤大館市教育研究会	<ul style="list-style-type: none"> 4月12日 第1回総合研究会 教科外部会 10月31日 小学校第2回総合研究会 10月26日 中学校第2回総合研究会 11月6日 教科外「道徳」「学事」「学業」研究会 11月7日 教科外「総合」「外国語」「学校保健」研究会 11月8日 教科外「特活」「特支」研究会
⑥教育課程に関する事項	<ul style="list-style-type: none"> ・平成23年度教育課程実施計画書の確認と平成24年度教育課程実施報告書の確認

2 教職員の指導力向上をねらいとした研修会の企画と実施

事業名	事業内容等
①初任者研修	<ul style="list-style-type: none"> 第1回 5月9日(水) 大館市内諸施設及び企業見学 第2回 8月21日(火) 保育園体験・教育長講話
②大館市内諸施設 及び企業等見学会	<ul style="list-style-type: none"> 5月9日(水) 参加者：初任者、市外からの転入職員 見学予定：大館郷土博物館、長走風穴館、秋田ウッド、 鳥潟会館、桜橋館ほか
③夏季研修会	<ul style="list-style-type: none"> 7月25日(水) 午前 会場：秋田職能短大 <研修内容(案)> ふるさと・キャリア教育 ほか
④特別支援教育支援 員研修	<ul style="list-style-type: none"> 年2回開催 7月 ※秋田大学との連携
⑤講師研修会	<ul style="list-style-type: none"> 5月17日(木)、6月21日(木)、8月20日(月) 11月15日(木)
⑥第23回教職員研究 実践発表会	<ul style="list-style-type: none"> 1月10日(木) 会場：大館市立中央公民館・市民文化会館 日程 午前～研究実践発表 午後～講演会

3 市民及び学校の要望に応える教育相談の推進

事業名	事業内容等
①教育相談事業	<ul style="list-style-type: none"> ・大館おとり教室 ～適応指導対象児童生徒への指導・援助 ・早期からの教育相談・支援体制構築事業
②いじめ・不登校対策事業推進 いじめ・不登校対策事業推進委員会との連携	<p><いじめ・不登校対策事業推進委員会> 会場：大館市立中央公民館 第1回 5月 1日(火) 委嘱状の交付、基本方針の検討 第2回 2月 4日(月) まとめ</p> <p><学級担任研修会> 休止 <子育て相談会> 会場：大館市立中央公民館 第1回 6月 8日(金) 個別相談、講話 第2回 9月 4日(火) 第3回 11月 16日(金)</p> <p><ふれあい楽しみ会> 第1回 8月 28日(金) 第2回 12月 7日(金)</p>
③満5歳すってぷ相談(親すってぷ)	<ul style="list-style-type: none"> ・満5歳児の保護者学習会(就学に向けた子育て講話)

4 研修や指導に生かされる資料の収集と情報の提供

事業名	事業内容等
①資料センター事業等	<ul style="list-style-type: none"> ・教育資料活用のためのホームページ掲載 ○学校教育指導の重点、大館市教育研究所要覧 ○標準学力検査(NRT)の結果と分析 ○各学校の取組 ○確かな学力向上の取組/総合的な学習の時間の全体計画 ○大館市教育研究会に関する資料 ○教科学習推進委員会「こころみ」 ○第7次学力向上施策
②教科書センター事業	<ul style="list-style-type: none"> ・小・中・高校の教科書展示会の開催 期間：6月15日(金)から6月29日(金) ※6月18日(月)は休み 会場：大館市立中央公民館 ・教科書の整理・保管 大館教科書センター(大館市田代総合支所3階)
③研究所要覧	<ul style="list-style-type: none"> 5月発行 *学校教育指導の重点と合本 ・教育研究所の年間事業計画等
④ 所報「教育おおだて」の発行	年2回発行
⑤ 研究紀要「研」の発行	<ul style="list-style-type: none"> 3月発行 ・教職員研究実践発表会の発表
⑥ 調査分析等	<ul style="list-style-type: none"> ・教育全般にわたる諸調査 ・不登校及び不登校傾向調査(毎月) ・いじめ不登校調査(6月、10月、2月) ・全国学力・学習状況調査の分析と指導改善 ・県学習状況調査の分析と指導改善 ・NRT分析と指導改善
⑦ 生涯学習フェスティバル事業	<ul style="list-style-type: none"> ・展示期間 9月22日(土)～9月23日(日) ・園児、児童、生徒の作品展示 展示会場：大館市中央公民館
⑧ふるさと・キャリア教育の推進	<ul style="list-style-type: none"> ・「大館ふるさと・キャリア教育」資料作成 キャリア・パスポートの発行、子どもハローワークの開設
⑨郷土資料の発行	<ul style="list-style-type: none"> ・「ふるさと大館名所手帳」の増刷
⑩諸団体との連携	<ul style="list-style-type: none"> ・教育関係機関 ・おおだて発人間力創造コンソーシアム ・福祉関係機関 ほか

Ⅷ 大館市の就学前教育の指針

推進目標

豊かな生活体験を通して、自立の芽生えをはぐくむ就学前教育の創造

本年度の指導の重点

- 1 主体的に環境にかかわり、遊びや生活を通して総合的に発達していく過程を大切に
にした指導に努める
 - (1) 基本的な生活習慣や態度の形成
 - (2) 一人一人の特性に応じ、発達の課題に即した指導の充実
 - (3) 人とかかわる力や思考力、想像力や表現力をはぐくむ環境の構成
 - (4) 充実感や達成感が味わえる多様な体験の充実
 - (5) 友達と協同する経験や規範意識を身に付けていく学級づくり
 - (6) 運動習慣の形成や食育など健康な生活リズムづくりへの取り組み
- 2 地域社会に開かれた信頼される園づくりを推進する
 - (1) 学校評価・外部評価の実施、結果の公表と活用
 - (2) 「幼稚園教育要領」「保育所保育指針」が示すところから従った創意工夫ある教育課程・保育課程の編成
 - (3) 全職員で取り組む特別支援教育の園内体制の確立
 - (4) 保護者との信頼関係を基盤にした子育て支援の推進
 - (5) 地域や家庭とともに子どもを育てる環境づくり
- 3 実践的指導力を高める教職員研修を推進する
 - (1) 園内研究体制の確立と自園の研究主題に向けた保育の実践
 - (2) 小学校教育との円滑な接続のための連携の推進
 - (3) 今日的な課題に対応するための研修の充実

就学前教育関係施設					
認可保育所			私立幼稚園		
No.	施設名	電話番号	No.	施設名	電話番号
1	城南保育園	42-1806	1	大館幼稚園	42-0534
2	城南保育園分園	42-0690	2	大館カトリック幼稚園	42-1262
3	有浦保育園	42-1149	3	大館ホテヤ幼稚園	43-4224
4	釈迦内保育園	48-2231	4	大館八幡幼稚園	49-1206
5	十二所保育園	52-2172	5	大館神明幼稚園	42-1455
6	扇田保育園	55-0244	6	向陽幼稚園	48-2345
7	東館保育園	56-2358	7	大館南が丘幼稚園	42-5448
8	西館保育園	55-2419	8	扇田幼稚園	55-0082
9	たしろ保育園	54-0415			
へき地保育所			児童館		
1	沼館保育所	43-0458	1	松峰児童館	48-4992
2	二井田保育所	49-5471	2	山館児童館	49-6134
3	真中保育所	49-6953	3	天下町児童館	48-3308
4	長木保育所	48-4808	4	成章保育ルーム森のおうち	47-7220
5	下川沿保育所	49-6269			
6	矢立保育所	46-1860			
7	花岡保育所	46-1154			

Ⅹ 小・中学校 及び 教育関係機関等一覧

1 小・中学校

No.	学校名	電話番号	FAX番号	郵便番号	住所
1	桂城小学校	42-2262	43-2460	017-0887	大館市水門町1-12
2	城南小学校	42-3025	42-3295	017-0821	大館市字桜町9
3	城西小学校	42-3238	49-5389	017-0865	大館市城西町8-1
4	有浦小学校	42-2834	42-2833	017-0043	大館市有浦四丁目6-55
5	釈迦内小学校	48-2934	48-2936	017-0012	大館市釈迦内字相染台24
6	長木小学校	48-5158	48-6091	017-0031	大館市上代野字八幡岱45
7	雪沢小学校	50-2038	50-2264	017-0021	大館市雪沢字藪ヶ岱256-1
8	川口小学校	42-9762	42-9783	017-0878	大館市川口字隼人岱108-68
9	上川沿小学校	49-6155	49-6621	017-0837	大館市餌釣字前田75
10	成章小学校	52-2818	52-2812	018-5601	大館市十二所字大平190
11	花岡小学校	46-1615	46-1614	017-0005	大館市花岡町字根井下22
12	矢立小学校	46-3012	46-1340	017-0002	大館市白沢字白沢1149
13	南小学校	49-5518	49-5519	018-5756	大館市下川原字向野6
14	扇田小学校	55-0043	55-2140	018-5701	大館市比内町扇田字白砂131
15	西館小学校	55-0324	55-2134	018-5731	大館市比内町笹館字前田野77
16	東館小学校	56-2112	56-2070	018-5721	大館市比内町独鈷字独鈷90-1
17	早口小学校	54-3033	54-6133	018-3504	大館市長坂字坂地岱12
18	山瀬小学校	54-3036	54-6061	018-3501	大館市岩瀬字上軽石野39-18
1	第一中学校	42-4177	42-6269	017-0866	大館市北神明町10-1
2	第二中学校	48-2935	48-3777	017-0012	大館市釈迦内字長者森1
3	下川沿中学校	42-9761	42-9782	017-0878	大館市川口字隼人岱108-69
4	南中学校	49-5516	49-4882	018-5751	大館市二井田字小石台20
5	成章中学校	52-3022	52-3034	018-5605	大館市猿間字中谷地10
6	花岡中学校	46-3020	46-3022	017-0005	大館市花岡町字前田202-1
7	矢立中学校	46-3019	46-2746	017-0002	大館市白沢字白沢1149
8	東中学校	42-2835	43-5359	017-0043	大館市有浦五丁目2-8
9	比内中学校	55-1505	55-1789	018-5712	大館市比内町扇田字新館野中岱12
10	田代中学校	54-3042	54-6063	018-3501	大館市岩瀬字下軽石野2-2

No.	大館市教育委員会	電話番号	FAX番号	郵便番号	住所
1	教育総務課	43-7111	54-6100	018-3595	大館市早口字上野43-1
2	学校教育課	43-7112	54-6100		
3	教育研究所	43-7114	54-6100		
4	生涯学習課	43-7113	43-3536	017-0822	大館市字桜町南45-1

2 教育相談機関

No.	機関名	電話番号	FAX番号	郵便番号	住所
1	大館市少年相談センター	0186-42-0769		017-0822	大館市字桜町南45-2(中央公民館内)
2	福祉事務所(家庭相談員)	0186-43-7054		017-0897	大館市字三ノ丸103-4
3	適応教室 大館おおとり教室	0186-42-4888		018-0897	大館市字三ノ丸60(青少年ホーム内)
4	大館警察署(少年係)	0186-42-4111(代)		017-0864	大館市根下戸新町1-70
5	法務局大館支局(人権擁護委員)	0186-42-6514		017-0804	大館市柄沢字狐台7-73
6	県総合教育センター(電話相談)	018-873-7206		010-0101	潟上市天王字追分西29-76
7	県中央児童相談所	018-824-4152		010-1602	秋田市新屋下川原町1-1
8	北児童相談所	0186-52-3956		018-5601	大館市十二所字平内新田237-1

3 教育関係機関

No.	施設名	電話番号	FAX番号	郵便番号	住所
1	県教育庁 北教育事務所	0186-62-1217	0186-62-1219	018-3331	北秋田市鷹巣字東中岱76-1
2	同 鹿角出張所	0186-23-3302	0186-22-2126	018-5201	鹿角市花輪字六月田1
3	同 山本出張所	0185-52-3369	0185-52-4338	016-0815	能代市御指南町1-10
4	県総合教育センター	018-873-7200	018-873-7201	010-0101	潟上市天王字追分西29-76
5	市立中央公民館	0186-42-4369	0186-43-3536	017-0822	大館市字桜町南45-1
6	市立中央図書館	0186-42-2525	0186-42-3329	017-0827	大館市字谷地町13
7	市民文化会館	0186-49-7066	0186-49-7069	017-0822	大館市字桜町南45-1
8	市民体育館	0186-42-0310	0186-43-0484	017-0891	大館市字中城1
9	大館樹海ドーム	0186-45-2500	0186-45-2220	017-0031	大館市上代野字稻荷台1-1
10	大館郷土博物館	0186-48-2119	0186-48-2512	017-0012	大館市釈迦内字獅子ヶ森1
11	長走風穴館	0186-51-2005		017-0001	大館市長走字長走362-6
12	秋田犬会館	0186-42-2502		017-0897	大館市字三ノ丸13-1

X 第7次学力向上対策

子どもと教職員の力を1割アップしよう

(H23～25年)

「確かな学力」の向上を図る

目 標

※育てたい「確かな学力」

- 基礎的・基本的な知識・技能の習得
- 知識・技能を活用して課題を解決するために必要な思考力・判断力・表現力等
- 学習意欲・学習習慣

※身に付け高めたい「確かな授業力」

- 生徒指導の機能を生かした学習指導
＝（自己決定する場がある 自己存在感がもてる 共感的人間関係を育てる）学習指導
- 積極的な研修

目標達成のために

<3か年で、各学校で取り組む共通実践事項>

- ① 学力向上を目指した各学校間の積極的な連携
 - ・9年間を見通した中学校区における共通実践事項の設定と実施
 - ・各学校間の授業等交流
- ② 「活用する力」を育てるための授業づくり
 - ・基礎的・基本的な知識・技能の習得とそれらを活用する学習活動

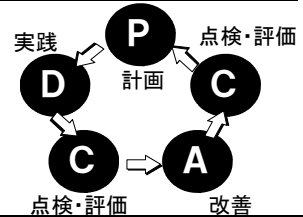
大館市教育委員会

- ① 研究委嘱校等による学力向上施策の研究実践と公開
- ② 新学習指導要領等の趣旨を踏まえた教育課程の改善と実施
- ③ 学力向上のための諸条件整備

教科学習推進委員会

- ① 各教育機関の取組状況の把握と働きかけ
- ② 手引き、分析資料等の作成と活用の促進
- ③ 成果の集約と対策、提言

サイクルを機能させましょう



大館市教育研究所

- ① 学力向上のための実態把握と情報の収集・提供
- ② 教職員の指導力・資質向上を図る研修会と指導の充実
- ③ 指導資料の収集・提供

校長会

- ① 学力向上施策について協議する学校経営研究会の開催
- ② 学力向上のための関係諸機関との連携
- ③ 学力向上のための特色ある学校経営の推進

授業の中で大切にしたい子どもの3つの気持ち

- ① 自分で決めたい
- ② できるようになりたい
- ③ 認め合いたい

大館市教育研究会

- ① 市の学力向上につながる研究の推進と実践の交流
- ② 小・中連携の推進

教頭会

- ① 小・中連携の効果的な在り方を協議する教頭研修会の充実
- ② 教職員の授業力向上を図る手立ての工夫と実施
- ③ 学力向上を支える基本的な生活・学習習慣を確立するための家庭や地域への働きかけと連携強化

【活用資料】
生徒指導の機能を生かした学習指導

パワーアップの手引き **教師用**

あなたの成績アップのために

パワーアップの手引き **小学校5・6年用**

中学生用

進路指導協議会

教務主任会

- ① 新学習指導要領の趣旨を踏まえた教育課程の編成と実施
- ② 授業時数の確保と時間の効果的な運用の工夫
- ③ 学力向上のための小・中連携の推進

研究主任会

- ① 「確かな学力」を高める実践と成果の積極的な交流
- ② 「確かな授業力」を身に付け高める方法についての研修
- ③ 諸検査の分析を生かした指導方法の工夫・改善