

平成25年度

# 学校教育指導の重点

ふるさとに根ざし、  
自主の気概を培う学校教育の創造



## 大館市教育委員会

〒018-3595

大館市早口字上野43番地1 大館市役所田代総合支所2階

<学校教育課> 電話 0186-43-7112 FAX 0186-54-6100

<教育研究所> 電話 0186-43-7114 FAX 0186-54-6100

# も く じ



I	大館市の小・中学校教育の指針	1
	▪ 本年度の指導の重点	
	▪ 指導の重点と関連する施策及び事業	
II	大館市学校教育推進全体構造	3
III	大館「ふるさとキャリア教育」構想図	4
IV	平成25年度年間計画	5
V	児童生徒数、学級数、教職員数一覧	7
VI	授業日数等	9
VII	大館市教育研究所の運営	10
	▪ 運営方針	
	▪ 事業計画	
VIII	大館市の就学前教育の指針、就学前教育関係施設一覧	13
	▪ 本年度の指導の重点	
	▪ 就学前教育関係施設	
IX	小・中学校及び教育関係機関等一覧	14
X	〔参考資料〕第7次学力向上対策	15

## I 大館市の小・中学校教育の指針

推進目標 ふるさとに根ざし、自立の気概を培う学校教育の創造

### 本年度の指導の重点

- 1 安定した学校生活の中で、心豊かでたくましい人間力を培う指導に努める。
  - (1) 基本的な生活習慣を身に付けさせ、自律した行動ができる子どもの育成
  - (2) いじめ・不登校問題の予防及びその克服のための支援体制の充実
  - (3) 規律を保持し、児童生徒一人一人が自己存在感・有用感をもって生活できる集団づくり
  - (4) 全教職員と児童生徒で支援する特別支援教育の校内体制の整備
  - (5) 更なる体力の向上と食育の充実など生活リズムづくりの取組
  
- 2 自ら学ぶ意欲と態度を身に付けた子どもを育み、更なる学力向上に努める。
  - (1) 学ぶことの意義の浸透と基本的な学習習慣の確立
  - (2) 子どもの意欲を引き出し、主体的に学ぶ力を身に付ける学習過程の創造
  - (3) 「読解力」・「活用する力」を鍛えるための授業改善への取組
  
- 3 地域と一体になった学校づくりを推進する。
  - (1) ふるさとキャリア教育を根幹とした特色ある学校経営の展開
  - (2) 学校評価の充実による学校運営の改善と学校情報の積極的な提供
  - (3) 地域に開かれた教育活動の取組による元気の発信と地域貢献
  - (4) 地域と連携した安全確保への取組
  
- 4 実践的指導力を高める教職員研修を推進する。
  - (1) 幼・保・小・中・高連携や学校間交流による実践研究
  - (2) 自校の研究主題に即した授業研修による全教員の授業力の向上
  - (3) 情報化・国際化など社会の変化に即応した研修の充実
  
- 5 児童生徒の育成に資する教育環境の整備を推進する。
  - (1) 学校の目標や特色を明確に表示する教育環境と、児童生徒の成長や活躍を称揚する掲示物等校内環境の工夫
  - (2) 児童生徒の安心安全で健康な学校生活を保障する施設・設備の点検と改善

## 指導の重点と関連する施策及び事業

### 1 安定した学校生活の中で、心豊かでたくましい人間力を培う指導

- 学校訪問（就学前・道徳・特別活動等）
- いじめ・不登校対策関係訪問
- いじめ調査・不登校調査
- 子育て相談会  
（いじめ・不登校に関する相談活動）
- 心の教室相談員配置事業  
（第二中・花岡中・比内中・田代中）
- 県スクールカウンセラー配置事業  
（第一中・東中・下川沿中）
- 大館市スクールカウンセラー派遣事業  
（全小・中学校）
- 児童生徒支援の加配（第一中・東中）
- 養護教諭の加配（第一中）
- 心身障害児就学指導委員会
- 就学教育相談
- 通級指導教室（桂城小・扇田小・一中）
- 特別支援教育地域センター（桂城小）
- 特別支援教育支援員の配置  
（小学校45名、中学校2名）
- 児童生徒とふれあう時間の確保

### 2 自ら学ぶ意欲と態度を身に付けた子どもを育む

- 学校訪問（日常授業参観）
- 教育委員学校訪問
- 第7次学力向上対策  
「確かな学力の向上を図る」  
（3か年計画の最終年）  
共通実践事項  
①学力向上を目指した各学校間の積極的な連携  
②「活用する力」を育てるための授業づくり
- 全国学力・学習状況調査、県学習状況調査の分析と改善に向けた対策
- NRT検査と結果の活用
- パワーアップ（各校の学力向上対策）の発行
- ALT派遣（小・中）
- 小学校外国語活動支援員派遣
- 特別支援教育支援員の配置
- 学校運営支援員の配置（中学校）
- 生涯学習フェスティバル
- 中学生海外研修派遣事業
- 南種子町交流事業

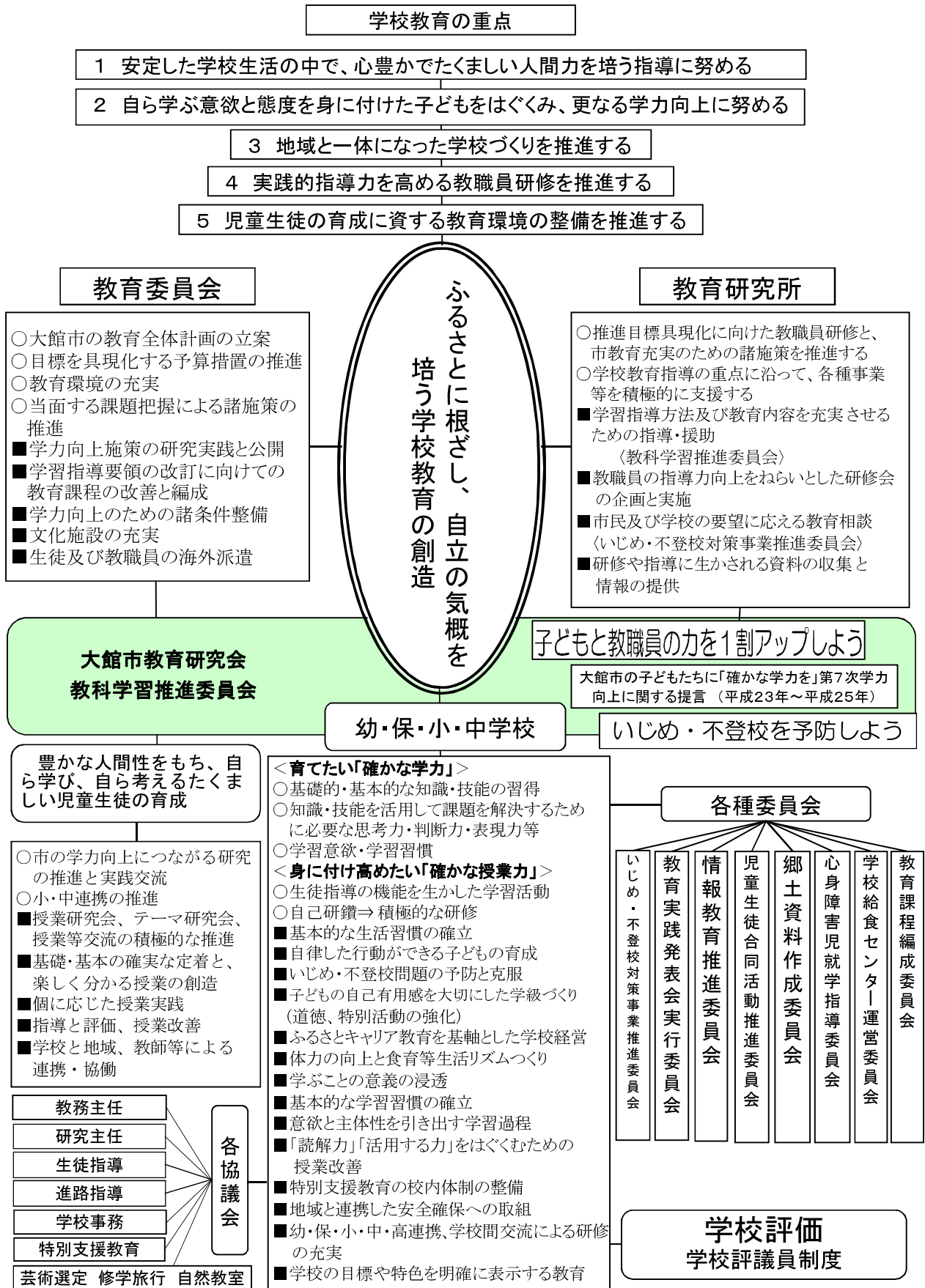
### 3 地域と一体となった学校づくりの推進

- 学校評価の推進
- コミュニティ・スクール（城西小）
- 学校評議員制度
- 児童生徒合同活動（子どもサミット）
  - ・ペットボトルキャップ回収運動
  - ・クリーンアップ活動
  - ・あいさつ運動
- ふるさとキャリア教育の推進  
（大館発人間力創造コンソーシアムとの連携）
- キャリア教育コーディネーターの活用
- スクールガード・リーダー巡回指導  
（全小学校）
- 学校支援地域本部事業
- 早期からの教育相談・支援体制構築事業

### 4 実践的指導力を高める教職員研修

- 大館市教育研究会（教科・教科外）
- 教職員研究実践発表会
- 夏季研修会
- 全国学力・学習状況調査、県学習状況調査の分析と改善に向けた対策
- NRT検査と結果の活用
- 市内諸施設及び企業等見学会
- 教科学習推進委員会（諸検査の分析等）
- 情報教育推進委員会
- 特別支援教育支援員研修会
- ICT活用研修講座
- 初任者研修
- 講師研修会
- 小学校外国語活動研修会
- 研究紀要「研」の発行

## II 大館市学校教育推進全体構造





平成25年度年間計画 4月～9月

		4月	5月	6月	7月	8月	9月	
市教育委員会	各委員会、研修等	H25年間指導計画提出 30	1 ①いじめ・不登校対策委員会 9 ①教科学習推進委員会 14 ①講師研修会 15 ALT学校訪問計画作成会議 25 小学校外国語活動研修会	1 ①いじめ・不登校対策委員会 9 ①教科学習推進委員会 11 ①講師研修会 17 ①情報教育推進委員会 23 ①合同活動推進委員会	7 ①子育て相談会 11 ②教科学習推進委員会 19 ②情報教育推進委員会 20 ②講師研修会	11 ①サミット運営委員会	1 ①大館市子どもサミット 19 ②サミット運営委員会 20 ③講師研修会 28 ①ふれあい楽しみ会打合 30 ③教科学習推進委員会	4 ①ふれあい楽しみ会 10 ②子育て相談会 28 生涯学習フェスティバル 29
			8 市内見学会兼①市初任研		24 ②市初任研 25 夏季研修会			
	協議会							
	調査・報告	24 欠席状況調査 毎月実施 NRT検査 全国学力・学習状況調査		いじめ調査① NRT分析結果報告				
市教育研究所	配付資料	研究所要覧 学校教育指導の重点	ころみ1号	確かな学力向上のための具体的取組 (パワーアップ)		所報「教育おおだて」 62号発行		
市教育研究会		11 総合研究会①	15 ①運営委員会 ①研究紀要編集委員会					
行事等、校長会等、研修等		3 市校長会総会① 4 始業式 5 入学式 9 学校訪問等説明会 10 北管内初任研事務所研修Ⅰ 10 大北校長会総会① 12 県小・中校長等連絡協議会 16 大北教頭会総会 17 学校体育担当者連絡会 19 市PTA総会 22 初任研校長等連絡協議会① 兼指導教員研① 10年研校長等連絡協議会 23 市教頭会総会・歓迎迎会 25 北管内小・中教頭研修会 26 市校長会総会② 学警連①	7 新任校長研修Ⅰ 10 大北PTA総会 10 児童生徒支援加配校連絡協議会 11 県校長会総会 15 特支支援員研修会 27 生徒指導推進会議	3 SC連絡協議会① 5 北管内小外国語活動教員研 6 ①市教頭研修会 7 大北校長研究大会① 大北校長会総会② 12 心の教室相談員等連絡協議会 25 新任校長研修Ⅱ 27 東北中(宮城)大会 28 中高連絡協議会①(大館高)	10 ②初任研指導教員研修会 23 就学前・小学校北地区合同研修会 26 市校長会管外研修 27 特支かがやきミーティング・コーディネーター・支援員研修会 29 北管内初任研PA研修 31 体育学習指導者研修会	1 体育学習指導者研修会 2 市校長・教頭合同研修会 5 小学校外国語活動教員研修(9日まで) 7 小・中学校教育課程研究協議会 8 あきた子ども議会 16 市教頭研修会② 19 10年研事務所研修Ⅰ 21 教育環境改善お願いの会 22 県小中学校長研究大会	9 市校長会総会③ 12 特支新任研修講座Ⅲ 13 大北教頭研究大会	
	学校体育連盟	10 学体総会 20 中学校春季総体 21 中学校春季総体 27 中学校春季総体	25 小交歓陸上(鷹巣) 26 中交歓陸上(鷹巣) 25 小学校バレーボール(県北予選)or 6/1,2	4 大北中学校総体抽選会 9 大北小学校陸上(鷹巣) 15 大北中学校総体 16 大北相撲大会(大館南小) 22 小学校野球(長根・達子) 23 小学校野球(長根) 29 小学校野球(長根)	1 全県中学総体抽選会 13 全県中学総体 15 全国通信陸上 20 秋田県大会(県営)	3 小学校水泳大会(市民フ) 24 大北駅伝(鷹巣中央公園) 25 大北中新人水泳(比中フ)	14 大北中新人総体 15 大北新人相撲(上小阿仁)	
備考								

平成25年度年間計画 10月～3月

平成25年4月24日現在

※期日等の変更があり得るのでご注意ください

		10月	11月	12月	1月	2月	3月
市教育委員会	各委員会、研修等	大館市教育委員による学校訪問 学籍関係諸帳簿点検		6 ②ふれあい楽しみ会 10 ③サミット運営委員会兼 ②合同活動推進委員会		3 ④教科学習推進委員会 4 ②いじめ・不登校対策委員会 7 ③情報教育推進委員会	11 ①サミット贈呈式(予定) 13 ②サミット贈呈式(予定)
	市教育委員会	研究実践発表者募集		18 ①実践発表会実行委員会	10 教職員研究実践発表会		
	協議会						
	調査・報告	いじめ調査②		4 県学習状況調査(小学校) 5 県学習状況調査(中学校)		いじめ調査③	
市教育委員会	配付資料					研究紀要「研」発行	こころみ2号 所報「教育おおだて」 63号発行
市教育研究会		29 ②総合研究会(中 教科) 31 ②総合研究会(小 教科)	12 ②総合研究会(道徳、特活、事務) 13 ②総合研究会(総合、外国語、保健) 14 ②総合研究会(特支、栄養)	26 ②研究紀要編集委員会		13 ②運営委員会 研究紀要「究」発行	
行事等、校長会等、研修等	1 初任研校長等連協議会② 22 市校長会経営研②(矢立小・中) 23 初任研事務所研修Ⅱ 24 全日中(福井)大会 25	1 キャリア教育研修会(フォーラム) 8 大北校長研究大会② 29 教育委員と語る会			8 県立中入学選抜検査日 15 県立中選抜結果通知日 24 大北教頭研修大会 29 学力向上推進協議会 30 前期選抜学力検査等	5 市教頭研修会③ 6 前期選抜合格者発表 14 市校長会総会④	5 一般選抜学力検査等 8 高校入試追試験 12 一般選抜合格者発表 19 卒業式(小学校) 20 修了式 19 2次募集面接等 25 2次募集合格者発表
学校体育連盟	5 小学校ミニバス(樹海) 6 26 19 県中学新人ソフトテニス(高館公園) 20	1 県中学秋季野球(樹海ドーム) 5 3			4 大北スキー(クロカン)(高津森) 5 26 小学校バレーボール(新人選抜県北予選) 27	2 大北スキー(アルペン)(阿仁スキー場)	
備考	12 きりたんぼまつり 14	10 国民文化祭ブレ大会					



## V 児童生徒数、学級数、教職員数一覧

平成25年4月1日現在

### 1 児童生徒数、及び学級数

#### (1) 小学校

	児童数														学級数											
	1年生		2年生		3年生		4年生		5年生		6年生		特支		計	合計	1年	2年	3年	4年	5年	6年	特支	合計		
	男	女	男	女	男	女	男	女	男	女	男	女	男	女	男		女									
桂城小	23	23	20	24	30	20	22	22	23	23	27	27	5	2	150	141	291	2	2	2	2	2	2	2	2	14
城南小	36	30	41	36	36	24	40	28	29	29	45	37	7	0	234	184	418	2	3	2	2	2	3	2	16	
城西小	26	25	26	24	23	27	34	18	28	20	29	27	3	0	169	141	310	2	2	2	2	2	2	3	15	
有浦小	33	39	42	45	37	37	44	43	34	40	37	44	4	2	231	250	481	3	3	3	3	2	3	2	19	
釈迦内小	18	26	17	28	23	20	16	26	24	24	22	27	4	0	124	151	275	2	2	2	2	2	2	2	14	
長木小	10	17	14	8	22	9	13	22	16	18	10	20	0	1	85	95	180	1	1	1	1	1	1	1	7	
雪沢小	0	1	1	3	3	2	1	0	2	2	4	2	0	0	11	10	21		1		1	1	1		4	
川口小	10	9	14	16	14	10	23	6	10	9	15	11	3	0	89	61	150	1	1	1	1	1	1	2	8	
上川沿小	10	18	18	15	6	11	14	9	16	20	13	22	1	0	78	95	173	1	1	1	1	1	1	1	7	
成章小	7	7	17	8	8	10	9	7	6	9	10	14	1	0	58	55	113	1	1	1	1	1	1	1	7	
花岡小	12	9	4	5	9	10	8	12	9	6	7	8	0	0	49	50	99	1	1	1	1	1	1		6	
矢立小	7	1	5	3	4	7	3	5	7	3	7	8	1	0	34	27	61	1	1	1	1	1	1	1	7	
南小	13	9	22	7	12	5	14	14	19	7	15	10	1	0	96	52	148	1	1	1	1	1	1	1	7	
扇田小	16	28	14	9	18	23	18	10	26	16	19	12	2	1	113	99	212	2	1	2	1	2	1	2	11	
西館小	10	8	13	18	12	8	11	10	9	8	12	13	2	1	69	66	135	1	1	1	1	1	1	2	8	
東館小	7	12	7	14	8	8	10	15	9	12	9	12	2	0	52	73	125	1	1	1	1	1	1	2	8	
早口小	8	8	9	9	12	13	10	4	9	16	12	11	3	0	63	61	124	1	1	1	1	1	1	2	8	
山瀬小	14	13	16	16	11	10	6	15	14	22	8	13	2	0	71	89	160	1	1	1	1	1	1	1	7	
計	260	283	300	288	288	254	296	266	290	284	301	318	41	7	1,776	1,700	3,476	24	25	24	24	24	25	27	173	

※2学年複式は上学年でカウントしている

#### (2) 中学校

	生徒数										学級数					
	1年生		2年生		3年生		特支		計		合計	1年	2年	3年	特支	合計
	男	女	男	女	男	女	男	女	男	女						
一中	77	80	98	87	76	83	2	3	253	253	506	5	6	4	3	18
二中	28	16	27	27	23	16	2	1	80	60	140	2	2	1	2	7
下川沿中	9	4	6	12	14	8	2	0	31	24	55	1	1	1	1	4
南中	9	5	12	15	11	15	1	0	33	35	68	1	1	1	1	4
成章中	6	10	13	11	12	6	0	0	31	27	58	1	1	1		3
花岡中	12	4	7	5	9	12	0	0	28	21	49	1	1	1		3
矢立中	7	4	3	3	10	5	0	0	20	12	32	1	1	1		3
東中	76	70	81	78	73	74	1	2	231	224	455	5	5	4	2	16
比内中	48	35	32	28	51	44	5	1	136	108	244	3	2	3	3	11
田代中	21	23	30	13	17	33	0	1	68	70	138	2	2	2	1	7
計	293	251	309	279	296	296	13	8	911	834	1745	22	22	19	13	76

2 教職員数

平成25年4月1日現在

(1) 小学校

	教職員数															校務主事		調理技師		校務主事 調理技師 合計							
	校長		教頭		教諭		養護教諭		事務職員		栄養職員		講師		計		非常勤講師		合計	校務主事		調理技師		校務主事 調理技師 合計			
	男	女	男	女	男	女	男	女	男	女	男	女	男	女	男	女	男	女		男	女	男	女	男	女	計	
桂城小		1	1		5	11		1	1			1	1	2	8	16			24	1	1		5	1	6	7	
城南小	1		1		8	12		1		1		1	1	1	11	16		2	29	2	1		5	2	6	8	
城西小		1	1		8	9		1	1	1			1	2	11	14			25	1	1				1	1	2
有浦小	1			1	6	15		1	1	1			1	3	9	21		1	31	2	1				2	1	3
釈迦内小	1		1		5	9		1	1			2		2	8	14			22	1	1				1	1	2
長木小	1		1		3	5		1	1			1		2	6	9		2	17	1	1		5	1	6	7	
雪沢小	1			1	2	1		1		1			1	3	5			8	1					1	0	1	
川口小	1			1	4	5		1		1			1	5	9			14	1	1				1	1	2	
上川沿小	1			1	3	5		1	1				1	5	8		1	14	1	1				1	1	2	
成章小		1	1		4	3		1	1			1		2	6	8			14	1					1	0	1
花岡小	1		1		3	3		1		1			2	5	7			12	1	1				1	1	2	
矢立小		1	1		2	4		1		1		1		1	3	9			12	1	1		4	1	5	6	
南小		1	1		3	5		1		1			1	4	9			13	1	1				1	1	2	
扇田小	1			1	3	10		1	2			1		7	12			19	1	1				1	1	2	
西館小	1		2		2	7		1		1		1		6	9			15	1	1				1	1	2	
東館小	1		1		2	6		1		1		1		5	8	1		14	1	1				1	1	2	
早口小	1		1		4	5		1		1			1	6	8			14	1	1				1	1	2	
山瀬小	1		1		5	3		1		1		1		7	7			14	1	1				1	1	2	
計	13	5	14	5	72	118	0	18	9	12	0	8	7	23	115	189	1	6	311	20	16	0	19	20	35	55	

※養護教諭・事務職員・栄養職員・校務主事には臨時職員・非常勤職員も含む。 ※釈迦内小の栄養教諭は、栄養職員に含めている。

※育休中等の職員と、その補充の講師それぞれを含めている。 ※初任研後補充非常勤講師は含めていない。

(2) 中学校

	教職員数															校務主事		調理技師		校務主事 調理技師 合計						
	校長		教頭		教諭		養護教諭		事務職員		栄養職員		講師		計		非常勤講師		合計	校務主事		調理技師		校務主事 調理技師 合計		
	男	女	男	女	男	女	男	女	男	女	男	女	男	女	男	女	男	女		男	女	男	女	男	女	計
一中	1		1		15	10		2	1	1		2	1	3	19	18	1	1	39	2	1			2	1	3
二中	1		1		5	6		1		1			4	7	12			19	1	1				1	1	2
下川沿中		1	1		2	5		1		1		1	2	5	9		2	16	1	1				1	1	2
南中	1			1	3	4		1	1			2		7	6			13	1					1	0	1
成章中		1	1		4	3		1	1			1	1	7	6		2	15	1	1				1	1	2
花岡中		1	1		3	4		1	1					5	6		2	13	1	1				1	1	2
矢立中	1		1		3	4		1		1				5	6		1	12	1					1	0	1
東中	1			1	15	6		1	1	1			1	2	18	11	1	1	31	2	1			2	1	3
比内中	1		1		8	8		1	1			2	2	1	13	12	1		26	1	1			1	1	2
田代中	1		1		4	7		1	2			1	1	9	9			18	1	1				1	1	2
計	7	3	8	2	62	57	0	11	8	5	0	5	10	12	95	95	3		202	12	8	0	0	12	8	20

## VI 授業日数等

### 1 授業日数

平成25年4月1日現在

月	日数	授業を行わない日(休業日)						授業日数	授業曜日の日数				
		日曜日	祝日	振替休日	長期休業日	土曜日	計		月	火	水	木	金
4	30	4	1		3	4	12	18	3	4	3	4	4
5	31	3	3	1		3	10	21	3	4	5	5	4
6	30	5				5	10	20	4	4	4	4	4
7	31	3	1		9	3	16	15	3	3	3	3	3
8	31	1			24	1	26	5	1	1	1	1	1
9	30	5	2			4	11	19	3	4	4	4	4
10	31	4	1			4	9	22	3	5	5	5	4
11	30	3	2	1		4	10	20	3	4	4	4	5
12	31	4	1		6	3	14	17	3	4	4	3	3
1	31	2			13	2	17	14	2	3	3	3	3
2	28	4	1			4	9	19	4	3	4	4	4
3	31	3	1		10	3	17	14	3	3	3	3	2
年計	365	41	13	2	65	40	161	204	35	42	43	43	41

注1 長期休業中の祝日、日曜日、土曜日は長期休業日でカウントしています。

注2 祝日が土曜日や日曜日と重なった場合は祝日としてカウントしています。

標準授業日数	小・中学校	204日
--------	-------	------

### 2 休業日について

休業日名	休業日の期間
春季休業日	平成25年 4月 1日(月) から 4月 3日(水) 及び 平成26年 3月22日(土) から 3月31日(月) まで 平成25年 7月23日(火) から 8月24日(土) まで
夏季休業日	
冬季休業日	平成25年12月26日(木) から 平成26年 1月13日(月) まで (各小・中学校ごとに異なります)
開校記念日	
備考	※開校記念日が、平成25年度の休業日以外にあたる場合、授業日が1日少なくなります。

### 3 入学式、卒業式、修了式

入学式	平成25年 4月 5日(金)
卒業式	小学校 平成26年 3月19日(水)
	中学校 平成26年 3月 9日(日)
修了式	平成26年 3月20日(木)

### 4 研修

○大館市教育研究会	第1回総合研究会	平成25年 4月11日(木)	午後	
	夏季研修会	平成25年 7月25日(木)	午前	
	第2回総合研究会	小学校 教科	平成25年 10月31日(木)	午後
		中学校 教科	平成25年 10月29日(火)	午後
		道徳、特別活動、学校事務	平成25年 11月12日(火)	午後
		総合、外国語、学校保健	平成25年 11月13日(水)	午後
	小・中連携部会	平成25年 11月14日(木)	午後	
	大館市教職員研究実践発表会	各校区毎に設定	午後	
	平成26年 1月10日(金)	午後		

## VII 大館市教育研究所の運営

## 運営方針

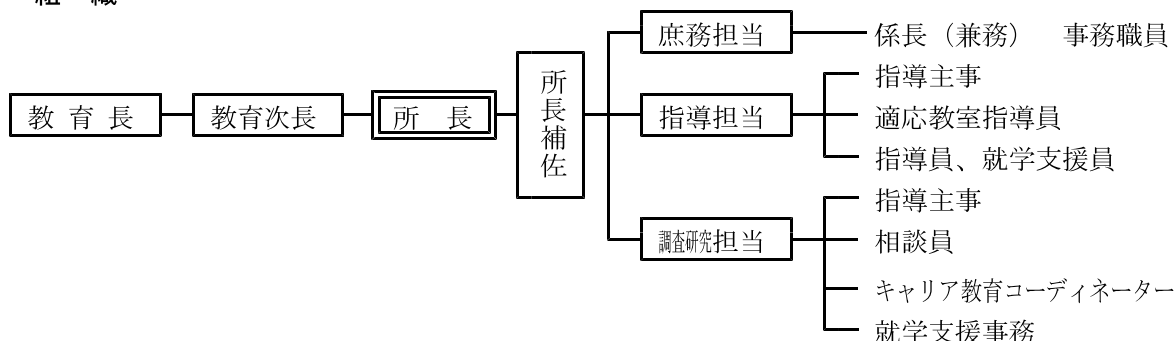
### 1 基本方針

- 推進目標具現化に向けた教職員研修と、市教育充実のための諸施策を推進する。
- 学校教育指導の重点に沿って、各種事業等を積極的に推進する。

### 2 事業内容

- (1) 学習指導方法及び教育内容を充実させるための指導・援助
  - ① 教育課程編成及び実施に伴う指導・援助
  - ② 学力向上施策の推進
  - ③ 学校訪問による支援と指導
  - ④ 教育諸調査の実施と分析・活用
  - ⑤ 外国語指導助手、外国語支援員の活用
  - ⑥ 生涯学習フェスティバルへの協力
  - ⑦ 関係機関との連携
- (2) 教職員の指導力向上をねらいとした研修会の企画と実施
  - ① 初任者研修
  - ② 大館市内諸施設及び企業等見学会
  - ③ 夏季研修会
  - ④ ICT活用研修講座
  - ⑤ 教職員研究実践発表会
- (3) 市民及び学校の要望に応える教育相談の実施
  - ① 相談者の期待に応える相談活動の充実
  - ② いじめ・不登校児童生徒の実態把握と指導・援助
  - ③ 学校及び関係諸機関との連携による指導・援助
- (4) 研修や指導に生かされる資料の収集と情報の提供
  - ① 資料センター事業の推進
  - ② 教科書センターの管理運営
  - ③ 所報『教育おおだて』及び研究紀要『研』等の発行による情報提供

### 3 組織



### 4 所員

所長	木立 亨 (兼務)
所長補佐	小林 一宏 (兼務)
	六部 勇二 (兼務)
	山本 多鶴子
係長	羽生 昇二 (兼務)
指導主事	藤嶋 俊英
事務職員	船木 文子
就学支援事務	畠山 瑠美子
就学支援員	仲谷 香
キャリア教育コーディネーター	平元 美沙緒
(大館おとり教室)	
指導員	菊地 俊策
相談員	小林 真理

### 5 予算 (25年度当初)

(単位 千円)

項目	予算
報酬	2,508
共済費	313
賃金	8,053
報償費	230
旅費	450
需用費	
消耗品費	367
燃料費	143
食料費	30
印刷製本費	321
役務費	114
使用料・貸借料	50
備品購入費	0
負担金	1
合計	12,580

## 平成25年度 <事業計画>

### 1 学習指導方法及び教育内容を充実させるための指導・援助

事業名	事業内容等																								
①学力向上施策 教科学習推進委員会との連携	<ul style="list-style-type: none"> <li>・平成25年度確かな学力向上のための具体的取組「パワーアップ」作成</li> <li>・標準学力検査(NRT)の実施と分析 4月実施、分析結果報告「平成25年度標準学力検査分析結果と具体的な改善策」の配付</li> <li>・広報「こころみ」の発行 HP掲載</li> <li>・経費補助(用紙代)学年及び教科</li> </ul> <p>【知能検査】 小4年・6年、中2年</p> <p>【標準学力検査】NRT 小2・3年(国語、算数) 小4～5年(国語、算数、理科、社会) 6年(理科、社会) 中1年(国語、数学、理科、社会) 中2年(国語、数学、理科、社会、英語) 中3年(理科、社会、英語)</p>																								
②情報教育の推進 情報教育推進委員会との連携	<ul style="list-style-type: none"> <li>・ICT活用研修講座実施 7月25日(木)午後 会場：秋田職業能力開発短期大学校 内容(例)：指導要録のワープロ化、情報モラル パワーポイントの使い方、ビデオ編集</li> <li>・情報モラル指導実践事例集発行 (2月)</li> <li>・ICT支援員の配置 H25. 4月～9月 3名</li> </ul>																								
③学校訪問	<ul style="list-style-type: none"> <li>・大館市教育研究会「総合研究会」の巡回</li> <li>・指導主事等による学校訪問</li> <li>・教育委員による学校訪問 ・幼稚園・保育園訪問</li> </ul>																								
④大館市教育委員会研究委 嘱校への指導・援助	<ul style="list-style-type: none"> <li>・休止</li> </ul>																								
⑤大館市教育研究会	<table style="width: 100%; border-collapse: collapse;"> <tr> <td style="width: 20%;">4月11日</td> <td style="width: 20%;">第1回</td> <td style="width: 20%;">総合研究会</td> <td style="width: 40%;">教科外部会</td> </tr> <tr> <td>10月31日</td> <td>小学校第2回</td> <td>総合研究会</td> <td></td> </tr> <tr> <td>10月29日</td> <td>中学校第2回</td> <td>総合研究会</td> <td></td> </tr> <tr> <td>11月12日</td> <td>教科外「道徳」</td> <td>「特活」「学事」</td> <td>研究会</td> </tr> <tr> <td>11月13日</td> <td>教科外「総合」</td> <td>「外国語」「学校保健」</td> <td>研究会</td> </tr> <tr> <td>11月14日</td> <td>教科外「学業」</td> <td>「特支」</td> <td>研究会</td> </tr> </table>	4月11日	第1回	総合研究会	教科外部会	10月31日	小学校第2回	総合研究会		10月29日	中学校第2回	総合研究会		11月12日	教科外「道徳」	「特活」「学事」	研究会	11月13日	教科外「総合」	「外国語」「学校保健」	研究会	11月14日	教科外「学業」	「特支」	研究会
4月11日	第1回	総合研究会	教科外部会																						
10月31日	小学校第2回	総合研究会																							
10月29日	中学校第2回	総合研究会																							
11月12日	教科外「道徳」	「特活」「学事」	研究会																						
11月13日	教科外「総合」	「外国語」「学校保健」	研究会																						
11月14日	教科外「学業」	「特支」	研究会																						
⑥教育課程に関する事項	<ul style="list-style-type: none"> <li>・平成24年度教育課程実施計画書の確認と平成25年度教育課程実施報告書の確認</li> </ul>																								
⑦ふるさとキャリア教育の推進	<ul style="list-style-type: none"> <li>・ふるさとキャリア教育推進事業 コーディネーターの配置</li> <li>・子どもハローワークの運営</li> </ul>																								

### 2 教職員の指導力向上をねらいとした研修会の企画と実施

事業名	事業内容等								
①初任者研修	<table style="width: 100%; border-collapse: collapse;"> <tr> <td style="width: 10%;">第1回</td> <td style="width: 15%;">5月8日</td> <td style="width: 15%;">(水)</td> <td style="width: 60%;">大館市内諸施設及び企業見学</td> </tr> <tr> <td>第2回</td> <td>7月24日</td> <td>(水)</td> <td>保育園体験・教育長講話</td> </tr> </table>	第1回	5月8日	(水)	大館市内諸施設及び企業見学	第2回	7月24日	(水)	保育園体験・教育長講話
第1回	5月8日	(水)	大館市内諸施設及び企業見学						
第2回	7月24日	(水)	保育園体験・教育長講話						
②大館市内諸施設及び企業等見学会	<ul style="list-style-type: none"> <li>5月8日(水)参加者：初任者、市外からの転入職員 見学予定：大館郷土博物館、長走風穴館、秋田ウッド等</li> </ul>								
③夏季研修会	<ul style="list-style-type: none"> <li>7月25日(木)午前 会場：秋田職能短大</li> <li>○講話 (未定)</li> <li>○講話・演習 キャリアインサイト等</li> <li>○実技 クラブテリオ 図工・美術</li> <li>○説明 子どもハローワーク、特別支援教育・就学支援</li> </ul>								
④特別支援教育支援員研修	<ul style="list-style-type: none"> <li>※北教育事務所の支援員配置校研修との連携</li> <li>※秋田大学「学びの総合エリア」との連携</li> </ul>								
⑤講師研修会	<ul style="list-style-type: none"> <li>5月14日(火)、6月20日(木)、8月20日(火)</li> <li>11月28日(木)</li> </ul>								

⑥第25回教職員研究 実践発表会	1月10日(金) 会場：大館市立中央公民館・市民文化会館 講演会 (未定)
---------------------	--

### 3 市民及び学校の要望に応える教育相談の推進

事業名	事業内容等
①教育相談事業	<ul style="list-style-type: none"> <li>・大館おひとり教室 ～適応指導対象児童生徒への指導・援助</li> <li>・早期からの教育相談・支援体制構築事業 幼児通級指導教室「育ちの教室・ぐんぐん」</li> <li>・スクールカウンセラーの派遣（第一中・東中・下川浴中）</li> <li>・心の教室相談員の配置（第二中・花岡中・比内中・田代中）</li> </ul>
②いじめ・不登校対策事業  いじめ・不登校対策事業推進委員会との連携	<p>&lt;いじめ・不登校対策事業推進委員会&gt; 会場：大館市立中央公民館 第1回 5月 1日(水) 委嘱状の交付、基本方針の検討 第2回 2月 4日(火) まとめ</p> <p>&lt;学級担任研修会&gt; 休止 &lt;子育て相談会&gt; 会場：大館市立中央公民館 6月 7日(金) 9月10日(火) 1月31日(金) &lt;ふれあい楽しみ会&gt; 第1回 9月 4日(水) 農業体験・野外炊飯 第2回 12月 6日(金) ケーキづくり、ゲーム</p>
③満5歳すてっぷ相談(親すてっぷ)	<ul style="list-style-type: none"> <li>・満5歳児の保護者学習会（就学に向けた子育て講話） 年13回開催</li> </ul>
④子育てポータルサイト「おおだて子育てねっと」	<ul style="list-style-type: none"> <li>・メールによる「子育て相談Q&amp;A」</li> </ul>

### 4 研修や指導に生かされる資料の収集と情報の提供

事業名	事業内容等
①資料センター事業等	<ul style="list-style-type: none"> <li>・教育資料活用のためのホームページ掲載</li> <li>○学校教育指導の重点(含教育研究所要覧)</li> <li>○標準学力検査(NRT)の結果と分析</li> <li>○各学校の取組</li> <li>○各確かな学力向上の取組/総合的な学習の時間の全体計画</li> <li>○大館市教育研究会に關する資料「こころみ」</li> <li>○教科学習推進委員会案</li> <li>○第7次学力向上施策最終評価</li> </ul>
②教科書センター事業	<ul style="list-style-type: none"> <li>・小・中・高校の教科書展示会の開催 時期：6月(14日間) 会場：大館市立中央公民館</li> <li>・教科書の整理・保管 大館教科書センター(大館市田代総合支所3階)</li> </ul>
③研究所要覧	<ul style="list-style-type: none"> <li>5月発行 *学校教育指導の重点と合本</li> <li>・教育研究所の年間事業計画等</li> </ul>
④所報「教育おおだて」の発行	年2回発行 (62号・63号)
⑤研究紀要「研」の発行	<ul style="list-style-type: none"> <li>3月発行</li> <li>・教職員研究実践発表会の発表</li> </ul>
⑥調査分析等	<ul style="list-style-type: none"> <li>・教育全般にわたる諸調査</li> <li>・不登校及び不登校傾向調査(毎月)</li> <li>・いじめ不登校調査(6月、10月、2月)</li> <li>・全国学力・学習状況調査の分析と指導改善</li> <li>・県学習状況調査の分析と指導改善</li> <li>・NRT分析と指導改善</li> </ul>
⑦生涯学習フェスティバル事業	<ul style="list-style-type: none"> <li>・展示期間 9月28日(土)～9月29日(日)</li> <li>・園児、児童、生徒の作品展示 展示会場：大館市中央公民館</li> </ul>
⑧ふるさとキャリア教育の推進	<ul style="list-style-type: none"> <li>・「大館ふるさとキャリア教育V」発行</li> <li>・キャリア・パスポートの配付</li> <li>・「みんなのまなびしんぶん」の発行</li> </ul>
⑨郷土資料の発行	<ul style="list-style-type: none"> <li>・「ふるさと大館名所手帳」の配付 *対象：小学校4年生</li> </ul>
⑩諸団体との連携	<ul style="list-style-type: none"> <li>・教育関係機関 ・おおだて発人間力創造コンソーシアム</li> <li>・福祉関係機関 ・きりたんぼまつり実行委員会 ほか</li> </ul>

## VIII 大館市の就学前教育の指針

### 推進目標

豊かな生活体験を通して、自立の芽生えを育む就学前教育の創造

### 本年度の指導の重点

- 1 主体的に環境にかかわり、遊びや生活を通して総合的に発達していく過程を大切に  
にした指導に努める
  - (1) 基本的な生活習慣や態度の形成
  - (2) 一人一人の特性に応じ、発達課題に即した指導の充実
  - (3) 人と関わる力や思考力、想像力や表現力を育む環境の構成
  - (4) 充実感や達成感が味わえる多様な体験の充実
  - (5) 友達と協同する経験や規範意識を身に付けていく学級づくり
  - (6) 運動習慣の形成や食育など健康な生活リズムづくりへの取り組み
- 2 地域社会に開かれた信頼される園づくりを推進する
  - (1) 学校評価・外部評価の実施、結果の公表と活用
  - (2) 「幼稚園教育要領」「保育所保育指針」が示すところに従った創意工夫ある教育課程・保育課程の編成
  - (3) 全職員で取り組む特別支援教育の園内体制の確立
  - (4) 保護者との信頼関係を基盤にした子育て支援の推進
  - (5) 地域や家庭とともに子どもを育てる環境づくり
- 3 実践的指導力を高める教職員研修を推進する
  - (1) 園内研究体制の確立と自園の研究主題に向けた保育の実践
  - (2) 小学校教育との円滑な接続のための連携の推進
  - (3) 今日的な課題に対応するための研修の充実

就学前教育関係施設					
認可保育所			私立幼稚園		
No.	施設名	電話番号	No.	施設名	電話番号
1	城南保育園	42-1806	1	大館幼稚園	42-0534
2	城南保育園分園	42-0690	2	大館カトリック幼稚園	42-1262
3	有浦保育園	42-1149	3	大館ホテヤ幼稚園	43-4224
4	釈迦内保育園	48-2231	4	大館八幡幼稚園	49-1206
5	十二所保育園	52-2172	5	大館神明幼稚園	42-1455
6	扇田保育園	55-0244	6	向陽幼稚園	48-2345
7	東館保育園	56-2358	7	大館南が丘幼稚園	42-5448
8	西館保育園	55-2419	8	扇田幼稚園	55-0082
9	たしろ保育園	54-0415			
へき地保育所			児童館		
1	沼館保育所	43-0458	1	松峰児童館	48-4992
2	二井田保育所	49-5471	2	山館児童館	49-6134
3	真中保育所	49-6953	3	天下町児童館	48-3308
4	長木保育所	48-4808	4	成章保育ルーム森のおうち	47-7220
5	下川沿保育所	49-6269			
6	矢立保育所	46-1860			
7	花岡保育所	46-1154			

## 区 小・中学校 及び 教育関係機関等一覧

### 1 小・中学校

No.	学校名	電話番号	FAX番号	郵便番号	住所
1	桂城小学校	42-2262	43-2460	017-0887	大館市水門町1-12
2	城南小学校	42-3025	42-3295	017-0821	大館市字桜町9
3	城西小学校	42-3238	49-5389	017-0865	大館市城西町8-1
4	有浦小学校	42-2834	42-2833	017-0043	大館市有浦四丁目6-55
5	釈迦内小学校	48-2934	48-2936	017-0012	大館市釈迦内字相染台24
6	長木小学校	48-5158	48-6091	017-0031	大館市上代野字八幡岱45
7	雪沢小学校	50-2038	50-2264	017-0021	大館市雪沢字蕨ヶ岱256-1
8	川口小学校	42-9762	42-9783	017-0878	大館市川口字隼人岱108-68
9	上川沿小学校	49-6155	49-6621	017-0837	大館市餌釣字前田75
10	成章小学校	52-2818	52-2812	018-5601	大館市十二所字大平190
11	花岡小学校	46-1615	46-1614	017-0005	大館市花岡町字根井下22
12	矢立小学校	46-3012	46-1340	017-0002	大館市白沢字白沢1149
13	南小学校	49-5518	49-5519	018-5756	大館市下川原字向野6
14	扇田小学校	55-0043	55-2140	018-5701	大館市比内町扇田字白砂131
15	西館小学校	55-0324	55-2134	018-5731	大館市比内町笹館字前田野77
16	東館小学校	56-2112	56-2070	018-5721	大館市比内町独鉦字独鉦90-1
17	早口小学校	54-3033	54-6133	018-3504	大館市長坂字坂地岱12
18	山瀬小学校	54-3036	54-6061	018-3501	大館市岩瀬字上軽石野39-18
1	第一中学校	42-4177	42-6269	017-0866	大館市北神明町10-1
2	第二中学校	48-2935	48-3777	017-0012	大館市釈迦内字長者森1
3	下川沿中学校	42-9761	42-9782	017-0878	大館市川口字隼人岱108-69
4	南中学校	49-5516	49-4882	018-5751	大館市二井田字小石台20
5	成章中学校	52-3022	52-3034	018-5605	大館市猿間字中谷地10
6	花岡中学校	46-3020	46-3022	017-0005	大館市花岡町字前田202-1
7	矢立中学校	46-3019	46-2746	017-0002	大館市白沢字白沢1149
8	東中学校	42-2835	43-5359	017-0043	大館市有浦五丁目2-8
9	比内中学校	55-1505	55-1789	018-5712	大館市比内町扇田字新館野中岱12
10	田代中学校	54-3042	54-6063	018-3501	大館市岩瀬字下軽石野2-2

No.	大館市教育委員会	電話番号	FAX番号	郵便番号	住所
1	教育総務課	43-7111	54-6100	018-3595	大館市早口字上野43-1
2	学校教育課	43-7112	54-6100		
3	教育研究所	43-7114	54-6100		
4	生涯学習課	43-7113	43-3536	017-0822	大館市字桜町南45-1

### 2 教育相談機関

No.	機関名	電話番号	郵便番号	住所
1	大館市少年相談センター	0186-42-0769	017-0822	大館市字桜町南45-2(中央公民館内)
2	福祉事務所(家庭相談員)	0186-43-7054	017-0897	大館市字三ノ丸103-4
3	適応教室 大館おおとり教室	0186-42-4888	018-0897	大館市字三ノ丸60(青少年ホーム内)
4	大館警察署(少年係)	0186-42-4111(代)	017-0864	大館市根下戸新町1-70
5	法務局大館支局(人権擁護委員)	0186-42-6514	017-0804	大館市柄沢字狐台7-73
6	県総合教育センター(電話相談)	018-873-7206	010-0101	潟上市天王字追分西29-76
7	県中央児童相談所	018-824-4152	010-1602	秋田市新屋下川原町1-1
8	北児童相談所	0186-52-3956	018-5601	大館市十二所字平内新田237-1

### 3 教育関係機関

No.	施設名	電話番号	FAX番号	郵便番号	住所
1	県教育庁 北教育事務所	0186-62-1217	0186-62-1219	018-3331	北秋田市鷹巣字東中岱76-1
2	同 鹿角出張所	0186-23-3302	0186-22-2126	018-5201	鹿角市花輪字六月田1
3	同 山本出張所	0185-52-3369	0185-52-4338	016-0815	能代市御指南町1-10
4	県総合教育センター	018-873-7200	018-873-7201	010-0101	潟上市天王字追分西29-76
5	市立中央公民館	0186-42-4369	0186-43-3536	017-0822	大館市字桜町南45-1
6	市立中央図書館	0186-42-2525	0186-42-3329	017-0827	大館市字谷地町13
7	市民文化会館	0186-49-7066	0186-49-7069	017-0822	大館市字桜町南45-1
8	市民体育館	0186-42-0310	0186-43-0484	017-0891	大館市字中城1
9	大館樹海ドーム	0186-45-2500	0186-45-2220	017-0031	大館市上代野字稲荷台1-1
10	大館郷土博物館	0186-48-2119	0186-48-2512	017-0012	大館市釈迦内字獅子ヶ森1
11	長走風穴館	0186-51-2005		017-0001	大館市長走字長走362-6
12	秋田犬会館	0186-42-2502		017-0897	大館市字三ノ丸13-1



# X 第7次学力向上対策

子どもと教職員の力を1割アップしよう

(H23～25年)

## 「確かな学力」の向上を図る

### 目標

#### ※育てたい「確かな学力」

- 基礎的・基本的な知識・技能の習得
- 知識・技能を活用して課題を解決するために必要な思考力・判断力・表現力等
- 学習意欲・学習習慣

#### ※身に付け高めたい「確かな授業力」

- 生徒指導の機能を生かした学習指導  
＝（自己決定する場がある 自己存在感がもてる 共感的人間関係を育てる）学習指導
- 積極的な研修

### 目標達成のために

＜3か年で、各学校で取り組む共通実践事項＞

#### ① 学力向上を目指した各学校間の積極的な連携

- ・9年間を見通した中学校区における共通実践事項の設定と実施
- ・各学校間の授業等交流

#### ② 「活用する力」を育てるための授業づくり

- ・基礎的・基本的な知識・技能の習得とそれらを活用する学習活動

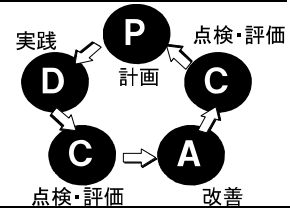
#### 大館市教育委員会

- ① 研究委嘱校等による学力向上施策の研究実践と公開
- ② 新学習指導要領等の趣旨を踏まえた教育課程の改善と実施
- ③ 学力向上のための諸条件整備

#### 教科学習推進委員会

- ① 各教育機関の取組状況の把握と働きかけ
- ② 手引き、分析資料等の作成と活用の促進
- ③ 成果の集約と対策、提言

#### サイクルを機能させましょう



#### 大館市教育研究所

- ① 学力向上のための実態把握と情報の収集・提供
- ② 教職員の指導力・資質向上を図る研修会と指導の充実
- ③ 指導資料の収集・提供

#### 校長会

- ① 学力向上施策について協議する学校経営研究会の開催
- ② 学力向上のための関係諸機関との連携
- ③ 学力向上のための特色ある学校経営の推進

#### 大館市教育研究会

- ① 市の学力向上につながる研究の推進と実践の交流
- ② 小・中連携の推進

#### 教頭会

- ① 小・中連携の効果的な在り方を協議する教頭研修会の充実
- ② 教職員の授業力向上を図る手立ての工夫と実施
- ③ 学力向上を支える基本的な生活・学習習慣を確立するための家庭や地域への働きかけと連携強化

授業の中で大切にしたい子どもの3つの気持ち

- ① 自分で決めたい
- ② できるようになりたい
- ③ 認め合いたい

#### 【活用資料】

生徒指導の機能を生かした学習指導

パワーアップの手引き **教師用**

あなたの成績アップのために

パワーアップの手引き **小学校5・6年用**

**中学生用**

進路指導協議会

#### 教務主任会

- ① 新学習指導要領の趣旨を踏まえた教育課程の編成と実施
- ② 授業時数の確保と時間の効果的な運用の工夫
- ③ 学力向上のための小・中連携の推進

#### 研究主任会

- ① 「確かな学力」を高める実践と成果の積極的な交流
- ② 「確かな授業力」を身に付け高める方法についての研修
- ③ 諸検査の分析を生かした指導方法の工夫・改善