

釈迦内公民館だより

あやめ苑 令和4年12月号

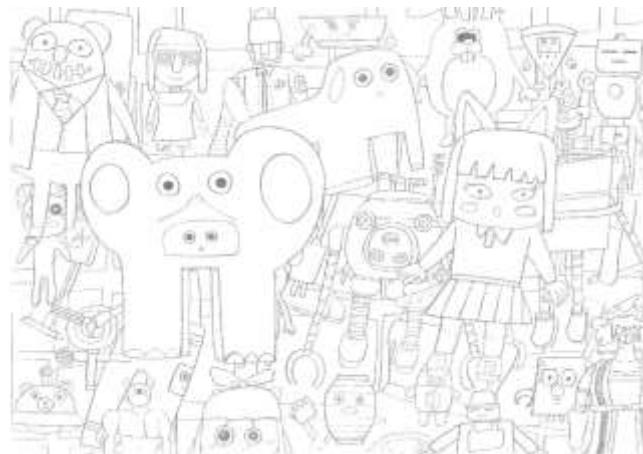
発行 釈迦内公民館 TEL43-7117・FAX48-3310

公 民 館 展 示 企 画

自閉症の青年 仲澤嶺也 想像イラスト展

開催日程

令和4年12月12日から
12月16日まで
午前9時から午後5時まで
講堂渡り廊下展示予定



ナカザワ レイヤ
仲澤 嶺也氏

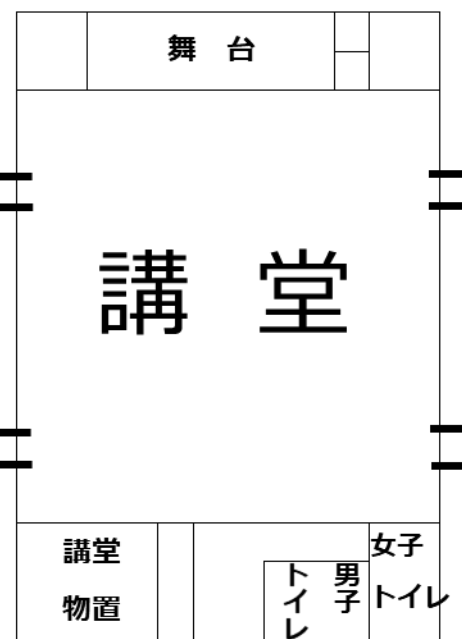
平成12年11月大館市生まれ 釈迦内在住
3歳の時に知的を伴う重度自閉症と診断される

絵を描く際のこだわりとして

- A4サイズのコピー用紙
- Bか2Bのえんぴつだけ
- 色を着けることを嫌う



展示予定の作品の一部です
えんぴつで描かれたやわらかな絵をご覧ください。



物置小屋

掲示予定箇所【講堂渡り廊下】

12月行事予定

- 12月7日(水) 相染慶老大学12月講座
- 12月12日(月)~16日(金) 仲澤嶺也想像イラスト展
- 12月28日(水) 正午から館内設備点検

貸館情報〈貸切・貸館不可〉

12月4・18・25日(日) 終日貸切
28日(水) 正午以降



MRC

11月12日、13日の2日間
展示会を開催しました

モデル・レーシング・クラブ

延べ80名を超える
来場



親子連れも多く会場にお越し
ださり、展示されたコレクションや
作品を楽しく鑑賞いただきました。
感染対策に協力いただきつつ、
モデルカーや鉄道模型に熱心
に見入っていました。



相 染 慶 老 大 学 | | 月 講 座



KEiROW大館ステーションのオーナー
奥寺雅善氏を講師にフレイル予防講座の
シリーズの一環として「健康のツボ」と題し
て開催しました。

今回は、社会的フレイルに関する部分



に焦点をあてつつ、
レクリエーションとして
釈迦内名所旧跡カルタ
復刻版を利用しました。