

真中公民館だより 『“声がけで” 真中 まんなか 真中愛』

けやき



発行 真中公民館 TEL49-5928 令和6年2月号 No.495号

令和6年度分市民税・県民税

申告相談日のお知らせ

(二井田公民館会場)

日時：2月20日(火)

受付開始：午前8時30分～

申告相談開始：午前9時より

受付終了：午後3時

※朝の込み合う時間を避けてのご来場が効率的です。

※マスク着用にご協力ください。

申告相談は、2月5日(月)の矢立公民館から3月13日(水)の中央公民館まで、会場を替えて行われます。残念ながら真中公民館での申告相談はありませんが、二井田公民館会場で2月20日(火)に真中地区の方々の申告相談を予定しております。

当日に都合がつかない方は、都合の良い日、都合の良い会場でも申告相談ができますのでご利用ください。(詳しい日程表は広報おおだてに掲載)

問合せ先：税務課市民税係 TEL43-7033

公民館・包括支援センター大館南 共催

いきいき学級『健康教室』

日時：2月22日(木) 10時～11時半

場所：真中公民館(和室)

フレイル予防、健康体操・脳トレ・ゲーム

5m歩行速度を測定します。安全に横断歩道を渡るかな？

※内ズックを持参し、動きやすい服装でお越しください。

温かいお茶をご用意いたします。

※事前にお申し込み下さい。

(車など移動手段がない方は相談ください。)

申込：包括支援センター大館南

☎ 59-6182

『認知症予防教室』のお知らせ

♪ミュージックケア♪

～音楽の特性を生かし心と心を

響かせあう方法～

心身に快い刺激を与え、情緒回復・安定を図ります。♪

日時：2月28日(水) 10時～11時半

場所：真中公民館 和室

講師：日本ミュージックケア協会会員

吉田明子氏

申込み締切：2/26(月)まで

※車など移動手段がない方は相談ください。)

申込：包括支援センター大館南

☎ 59-6182

『真中地区新年会』を開催

元旦から続く能登地方の大地震で被災された方々に心よりお見舞い申し上げます。

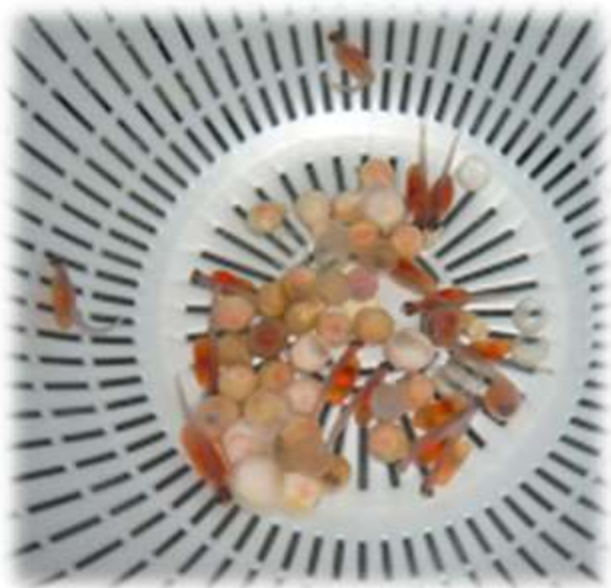
さて、今年真中地区では雪も少なく穏やかな正月を過ごしており、1月14日に「真中地区新年会」を開催しました。久しぶりに顔を合わせる人も多く、マスク越しではありますが新年の喜びに会話も弾んだようでした。

今年一年の無事息災を祈念し、賑やかな新年会となりました。



12月上旬から飼育を始めたサケの卵は、年明け頃から徐々に孵化が進み、卵から飛び出した稚魚は元気に泳ぎ始めています。

4月の放流会に向けて、大きく育ててほしいものです。



2月の行事(問合せ: 公民館)

- 11日(日) 休館日(建国記念の日)
- 12日(月) 休館日(振替休日)
- 20日(火) 市県民税 申告相談日
8時30分～ **二井田公民館**
- 22日(木) 「健康教室」
- 23日(金) 休館日(天皇誕生日)
- 28日(水) 「認知症予防教室」ミュージックケア

サークル活動

- 太極拳 5・19・26日
毎週月曜日 13時半～15時
- 気軽に健康体操 6・13・20・27日
毎週火曜日 13時半～15時半
- ユニカール 7・14・21・28日
毎週水曜日 9時～16時
- 8人制バレーボール 5・19・26日(月)
1・8・15・22・29日(木)
毎週月・木曜 19時～21時
- ソフトテニス 随時(多団体が利用しているので直接お問い合わせください。)