

平成 26 年 (2014 年) 度
長走風穴館年報 第 16 号



国見山北麓で発見した風穴倉庫跡 (2014. 11. 12 撮影)

2015 年 3 月 31 日

大館郷土博物館

例 言

1. 本年報は、平成26（2014）年度の長走風穴館（管理者：大館市教育委員会）の入館状況や気象・植物の観測記録をまとめたものです。
2. 風穴1号倉庫の気象（温度、気流速度）観測は、長走風穴館常駐の秦武志と虻川嘉久が1日3回行いました。

温度の観測は、平成10年の開館時に設置された観測機器のデジタル指示値を読みとりました。更正はしていないため参考値として取り扱ってください。

気流速度の観測は、携帯型のデジタル式微風速計により行いました。平成26年4月24日までは風穴1号倉庫入口で測定していましたが、その翌日から倉庫内の手すり付近（地上高0.5m）で測定しました。これは、平成25年末の倉庫の改修後、倉庫入口付近の壁の隙間が大きくなったことにより、従来場所では正確に観測できなくなったためです。
3. 植物の開花日の観測は秦武志と虻川嘉久が目視により行いました。
4. 本年報の編集は大館郷土博物館の鳥潟幸男が行いました。

目次

1.	経過	1
2.	入館状況	3
3.	入館者の声	12
4.	教育普及	14
5.	調査研究	18
6.	風穴植物の開花日	19
7.	風穴1号倉庫の気象	20
8.	管理体制及び記録	22
	資料	24
資料1	風穴クイズラリー結果報告	26
資料2	行事ポスター等	30
資料3	長走風穴1号倉庫気象記録	36

1. 経過

平成 26 年度

4月 1日	平成26年度長走風穴館開館
4月 1日	セリバオウレン開花
4月 5日	～6日 吹雪
4月15日	カタクリ開花
4月20日	エンレイソウ、ショウジョウバカマ開花
4月26日	コキンバイ開花
5月 8日	ムラサキヤシオツツジ開花
5月11日	チゴユリ開花
5月15日	ナンブソウ、マイヅルソウ開花
5月18日	見学者が2号指定地に向かう途中でクマ（体長1m超）に遭遇（被害無し）
5月20日	フデリンドウ開花
5月24日	ウスノキ開花
5月24日	富樫弘氏が「ふでりんどう」の写真3枚寄贈。
5月27日	オオタカネバラ開花
5月29日	ゴゼンタチバナ開花
6月 1日	風穴美術館 書道展（庄司敦子）6/1～6/30
6月 6日	コケモモ開花
6月12日	ベニバナイチヤクソウ開花
6月14日	温風穴・冷風穴等の映像鑑賞用PCを風穴館ホールに設置
6月26日	クモキリソウ開花
6月27日	秋田はいうえいスタンプラリー（観光拠点）のスタンプ設置（～11/30）
7月 1日	風穴美術館 油絵展（日景 チエ）7/1～7/31
7月 2日	マルバノイチヤクソウ開花
7月 3日	クマが国道（長走）を横断したとの目撃情報（15時ごろ）
7月 5日	ヤナギラン、クルマユリ開花
7月23日	風穴クイズラリー開催 7/23～8/31
7月24日	カモシカによる食害が頻発（エゾリンドウ、ヤマユリ）
7月27日	十和田湖スタンプラリー（観光拠点）のスタンプ設置（～9/17）
8月 1日	風穴美術館 鉄道写真展（大館鉄道写真愛好会 代表 工藤 寿） 8/1～8/31
8月 2日	ガイドウォーク開催（参加3名）

8月 3日	ガイドウォーク開催（参加5名） 入館者多数（355人）
8月 4日	風穴館周辺にクマ が出没したとの情報（警察がパトカーで周知）
8月10日	ガイドウォーク開催（参加2名）
8月14日	クマが1号指定地散策路に出没した痕跡あり
8月15日	ツルリンドウ 開花
8月19日	1号倉庫入口付近の隙間をビニールでふさぐ
8月24日	エゾリンドウ 開花
8月30日	全国風穴小屋サミット開催（長野県大町市） 大館郷土博物館職員が基調講演をし、長走風穴における研究成果を紹介
9月 1日	風穴美術館 鉄道写真展（大館鉄道写真愛好会 代表 工藤 寿） 9/1～9/30
9月11日	大館郷土博物館が松峰風穴の場所を確認
10月 1日	風穴美術館 鉄道写真展（大館鉄道写真愛好会 代表 工藤 寿） 10/1～10/31
10月 9日	アキアカネが多数見られる
10月11日	風穴館にヤマドリが衝突し死亡
10月26日	国見山の紅葉が見ごろを迎える
11月 1日	菅原修氏から写真1点の寄贈
11月 3日	初雪
11月12日	大館郷土博物館職員が風穴冷蔵倉庫跡を2棟発見（国見山南麓、北麓）
11月30日	平成26年度長走風穴館開館最終日 12月1日～翌年3月31日まで冬期閉館

2. 入館状況

平成26年度 入館者数統計

平成26年度入館者数 **9,072人**
 開館日数 **223日**
 1日平均入館者数 **41人**

月	月の計 (人)	本年度の計 (人)	開館以来の累計 (人)	開館日数 (日)
4月	506	506	389,525	26日
5月	893	1,399	390,418	27日
6月	996	2,395	391,414	30日
7月	2,036	4,431	393,450	31日
8月	2,687	7,118	396,137	31日
9月	1,005	8,123	397,142	25日
10月	689	8,812	397,831	27日
11月	260	9,072	398,091	26日
計	9,072			223日

※平成25(2013)年度末の累計 389,019人

○ 開館以来の累計入館者数 **398,091人**

(開館日:平成10年4月)

平成26年

長走風穴館入館者集計表

[4月]

		天気	入館者			天気	入館者
1	火	晴	7	17	木	晴	6
2	水	晴	12	18	金	曇/晴	6
3	木	晴	8	19	土	曇/晴	16
4	金	雨	9	20	日	晴時々曇り	36
5	土	雪時々曇	10	21	月	休館日	
6	日	雪時々曇	13	22	火	晴	25
7	月	休館日		23	水	曇一時晴	4
8	火	晴	9	24	木	晴	17
9	水	晴	4	25	金	晴	12
10	木	雨/晴	3	26	土	晴	29
11	金	雪/曇時々晴	5	27	日	晴	61
12	土	晴	19	28	月	休館日	
13	日	晴	10	29	火	晴	102
14	月	休館日		30	水	曇時々晴	74
15	火	晴/曇	6				
16	水	晴	3				

4月 入館者数 506 人
 一日平均 19 人
 開館日数 26 日

年計 506 人

累計 389,525 人

平成26年

長走風穴館入館者集計表

[5月]

		天気	入館者			天気	入館者
1	木	曇一時雨	40	17	土	曇	5
2	金	曇時々雨	24	18	日	曇一時雨時々晴	39
3	土	晴/曇時々雨	103	19	月	休館日	
4	日	晴	125	20	火	晴	9
5	月	曇時々晴/小雨	119	21	水	曇のち雨	8
6	火	曇時々晴/小雨	74	22	木	雨/曇	23
7	水	休館日		23	金	曇一時晴	11
8	木	晴時々曇	16	24	土	曇時々晴	29
9	金	雨	8	25	日	雨のち晴	45
10	土	曇時々小雨	24	26	月	休館日	
11	日	晴	52	27	火	曇時々雨のち晴	10
12	月	休館日		28	水	晴時々曇	23
13	火	曇/雨のち晴れ	9	29	木	晴	13
14	水	晴	11	30	金	晴	21
15	木	晴/曇	7	31	土	晴	43
16	金	曇/雨	2				

5月 入館者数 893 人
 一日平均 33 人
 開館日数 27 日

年計 1,399 人

累計 390,418 人

平成26年

長走風穴館入館者集計表

[6月]

		天気	入館者			天気	入館者
1	日	晴	53	17	火	晴	35
2	月	晴	32	18	水	晴時々曇	52
3	火	晴	11	19	木	曇	14
4	水	晴	29	20	金	雨時々曇	9
5	木	晴	20	21	土	晴	58
6	金	雨/曇	30	22	日	晴	94
7	土	晴時々曇	69	23	月	曇	31
8	日	曇時々雨	105	24	火	曇/晴	9
9	月	曇一時晴	13	25	水	晴	7
10	火	晴/曇一時雨/晴	19	26	木	晴	31
11	水	曇時々雨	14	27	金	晴/曇/雨	25
12	木	雨	21	28	土	晴時々曇	123
13	金	雨	3	29	日	雨時々曇	27
14	土	雨	16	30	月	雨時々曇	9
15	日	雨時々曇	25				
16	月	雨時々曇	12				

6月 入館者数 996 人
 一日平均 33 人
 開館日 30 日

年計 2,395 人

累計 391,414 人

平成26年

長走風穴館入館者集計表

[7月]

大館郷土博物館

		天気	入館者			天気	入館者	
1	火	曇時々晴	18	17	木	晴	53	
2	水	曇/晴	25	18	金	雨時々曇	60	
3	木	晴	49	19	土	曇/雷雨	52	
4	金	晴	31	20	日	晴	166	
5	土	晴時々曇	68	21	月	晴	181	
6	日	晴	164	22	火	曇一時晴	48	
7	月	曇	62	23	水	曇/雨	14	
8	火	晴	36	24	木	曇時々晴	39	
9	水	雨のち曇/雨	60	25	金	晴	29	
10	木	雨	17	26	土	曇	131	
11	金	曇/晴/曇	99	27	日	曇/雨一時晴	82	
12	土	雨のち晴	75	28	月	曇	46	
13	日	曇/雨	83	29	火	晴	56	
14	月	曇	37	30	水	曇/晴	43	
15	火	曇のち晴	55	31	木	曇	78	
16	水	曇のち雨	79					

7月 入館者数 2036 人
 一日平均 66 人
 開館日数 31 日

年計 4,431 人

累計 393,450 人

平成26年

長走風穴館入館者集計表

[8月]

大館郷土博物館

		天気	入館者			天気	入館者
1	金	雨/曇のち晴	32	17	日	曇	144
2	土	曇のち晴	142	18	月	曇のち晴	85
3	日	晴	355	19	火	曇/雨	23
4	月	曇	117	20	水	雨/曇	56
5	火	雨	65	21	木	雨/曇	31
6	水	雨	33	22	金	雨	26
7	木	雨時々曇	17	23	土	雨/曇・晴	117
8	金	曇時々雨	39	24	日	雨/曇	132
9	土	曇	71	25	月	曇時々雨	20
10	日	雨	63	26	火	曇時々晴	40
11	月	雨	31	27	水	晴	22
12	火	雨/曇	90	28	木	晴	48
13	水	曇時々雨/晴	175	29	金	晴/曇/雨	27
14	木	曇時々晴	311	30	土	晴/曇/雨	66
15	金	雨	51	31	日	晴/曇/雷雨	95
16	土	曇	163				

8月 入館者数 2,687 人
 一日平均 87 人
 開館日数 31 日

年計 7,118 人

累計 396,137 人

平成26年

長走風穴館入館者集計表

[9月]

大館郷土博物館

		天気	入館者			天気	入館者
1	月	休館日		17	水	晴/曇	19
2	火	曇/晴	12	18	木	曇時々雨・晴	27
3	水	晴/曇	30	19	金	曇時々雨・晴	318
4	木	曇	12	20	土	晴時々雨・曇	11
5	金	雨/曇	45	21	日	晴	45
6	土	曇時々晴	29	22	月	休館日	
7	日	曇/雨時々晴	47	23	火	晴時々曇	40
8	月	休館日		24	水	晴/曇	5
9	火	晴/曇	18	25	木	曇	9
10	水	曇時々雨	37	26	金	晴	10
11	木	晴	23	27	土	晴	25
12	金	曇時々雨/晴	16	28	日	晴	17
13	土	曇一時晴・雨	53	29	月	休館日	
14	日	曇時々雨/晴	81	30	火	晴一時雨	16
15	月	曇時々晴	60				
16	火	休館日					

9月 入館者数 1005 人
 一日平均 40 人
 開館日数 25 日

年計 8,123 人

累計 397,142 人

平成26年

長走風穴館入館者集計表

[10月]

大館郷土博物館

		天気	入館者			天気	入館者
1	水	晴	37	17	金	雨時々曇	4
2	木	晴/曇	10	18	土	雨時々曇	6
3	金	曇時々雨	2	19	日	晴	102
4	土	曇/晴	23	20	月	休館日	
5	日	曇	31	21	火	雨	44
6	月	休館日		22	水	曇	7
7	火	曇時々晴	8	23	木	晴	11
8	水	曇時々晴	5	24	金	晴	17
9	木	晴	12	25	土	晴	26
10	金	曇時々晴	5	26	日	晴	77
11	土	晴	32	27	月	休館日	
12	日	晴	127	28	火	雨時々曇	20
13	月	曇	46	29	水	晴	17
14	火	休館日		30	木	晴	1
15	水	曇/晴	12	31	金	晴	2
16	木	曇のち雨	5				

10月入館者数 689 人
 一日平均 26 人
 開館日数 27 日

年計 8,812 人

累計 397,831 人

平成26年

長走風穴館入館者集計表

[11月]

大館郷土博物館

		天気	入館者			天気	入館者
1	土	曇のち雨	13	17	月	休館日	
2	日	雨	13	18	火	曇時々雨	0
3	月	雨時々曇一時雪	15	19	水	曇時々晴	2
4	火	休館日		20	木	曇時々晴	4
5	水	晴	17	21	金	晴	6
6	木	晴	4	22	土	雨時々曇	8
7	金	晴	33	23	日	晴時々曇	18
8	土	曇/晴	15	24	月	晴時々曇	20
9	日	曇	17	25	火	休館日	
10	月	休館日		26	水	曇	8
11	火	晴	4	27	木	晴時々曇	2
12	水	晴/曇	0	28	金	曇時々晴	4
13	木	雨/雪	17	29	土	雨	4
14	金	曇・雪時々晴	1	30	日	晴のち曇	13
15	土	雪	9				
16	日	曇時々雨	13				

9月 入館者数 260 人
 一日平均 10 人
 開館日数 26 日

年計 9,072 人

累計 398,091 人

3. 入館者の声

ホールに設置している一言感想ノートから主なものを抜粋しました。イラストもたくさん描いていただきましたがご紹介できなくて残念です。

平成 26 年度

日付	感想
5/3	省エネである。是非とも現、政治家に見て資源活用を考えていただきたい。 (65 歳 男性)
5/3	娘を迎えに弘前～能代の実家へ。途中、あまりの暑さに立ち寄り、娘は涼しさに大はしゃぎ！自然って大切ですね。 (30 代 女性)
6/5	今日は、木曜日♡あと 2 日で休み♡やった♡風穴は気持ちよかった♡
6/8	とてもいい場所です。チャリで来ていて、暑かったのもとても涼しく驚きました。これから、長野までチャリで行くので、がんばります。では、ってきます！ (20 代 男性)
6/19	弘前から来ました。年に何度かは秋田へやってきましたが、ず - と素通りして一度は見たいと思い、今日立ち寄りました。自然ってすごいなと思いました。 (60 代 女性)
7/6	昼頃から暑さで、涼しさを求めココまで。ヽ(^。^)ノすごく、涼しくてビックリ。こーゆー自然のものはイイですね！またきます！ (5 人家族)
7/20	サイコー！！中も外も涼しかったです。絵もきれいでした。野菜とフルーツは本物かと間違えました。また来ます。
7/21	今日はとても暑かったけど、風穴はとても涼しかった。また来たい～。コウモリカワイ～ (小 5)
7/30	有浦小のみなさんの新聞がとても分かりやすく、風穴のしくみがかいてあってよかったです。対して、館内の掲示物に「風穴って?」という疑問が分かりやすい物が無いのが残念。
7/30	風穴の外は酷暑 (30℃) の今日、自然の冷蔵庫に入り地球の不思議を感じました。いつまでも、この風穴を保存して欲しいものです。夏はとっておきの観光地です！！
8/2	埼玉から来ました～!数年ぶりに来たけど、やっぱり気持ち良いですね (^v^) 夏は風穴！何度来ても癒されます。素敵な所！
8/3	トカゲやいろんな虫もいたし、すごく風穴も涼しくて、ちょ～楽しかったです。第 2 倉庫が最高！！

8/4	外気温 32℃～溶ける～ココは気持ちイイね～毎年お世話になってます。
8/13	風穴から思っていた以上に冷たい風が吹いてきたのでびっくりしました。中でヘビにでくわしてしまっただけ、すずしかったのでスッキリしました。(10代 女性)
8/13	すずしい・・・いや・・・さむい・・・タンクトップ・・・はい、アウトー!!!だめよ～ダメダメ!!! (16歳 女性)
8/17	秋田から青森へ行ってきての帰りです。さむい
8/18	このすずしささいこう。(沖縄県〇〇)
8/20	ふしぎだね。発見したときはおどろいたでしょうね。風穴王 すごい
8/21	ジャンパーを持って来ればよかったです。
8/30	今月に終了する日景温泉に行く途中に立ち寄りました!! もっとこじんまりした穴が1つだけあると思っていましたが立派な施設もあり風穴も4カ所?くらいありちょっとしたハイキングのようで見ごたえありました。…(途中省略)…暑かったのでひとやすみしてリフレッシュできました。第2倉庫の涼しさはスゴイ!!びっくりです。昔の人が化け物だと言ったのわかります。白い冷気がもやもやしているのが見えるので、分かってても少し怖い雰囲気です。秋田は何も遊ぶ所がなくつまらないと言う人がいますが、そんなことないです。ただ知らないだけで、秋田はこの風穴みたいに面白い所がたくさんあります。…(途中省略)…私もいろんな人にこの風穴を教えてアピールしたいと思います。風穴大好き!大館大好き!!秋田大大大好きです!!! (潟上市 女性)
9/15	涼しかった!(^^)!
9/21	夏に来たかったけど、なかなか来れなくて今日になり秋晴れと体調が良い中来る事が出来て良かった。来年も年寄りと一緒に来ます。ねえ、ばあちゃん♡(娘)
	すっげー涼しい気持ちで最高でした。しかあし、オレの方がクールだぜ(高2〇〇)
10/1	今日はそんなに風はありませんでした。高2の〇〇くん!!私も負けませんわよ!!また来ます。(主婦36才)
10/19	またきたいと思います。ここがきにいました。ここは、すごいなあと思いました☆
11/26	孫と来ました。夏にまた来たいと思います。無料は嬉しいけど維持費大変だろうな。
11/28	先人の知恵はすばらしい

4. 教育普及

(1) 団体案内

今年度も多数の団体が訪れた。入館者名簿（任意記載）には 36 団体 760 人が記載されている（名簿は任意記載の為、実績数はこれを上回る）。ガイドを希望する団体には風穴館展示ホールのほか屋外の高山植物群落や風穴倉庫跡を解説して管理人が案内した。（P16 表 1 参照）

(2) 行事

① 風穴クイズラリー（7.23～8.31）

風穴館内及び散策路沿いにクイズを 5 問設置し、クイズラリーを行った。これは、夏休み中の子どもたちや市内外からの観光客に、風穴やその周辺の自然に親しみを抱いて、自然の成り立ちや天然記念物の保護に関心を寄せてもらうことを目的に実施している。今年度は、4 歳～62 歳までの総勢 55 人が参加した。天候不順のため参加者数が前年より 195 人減少した。全問正解者の中から 5 人に記念品としてボールペンを進呈した。（開催結果の詳細は P 26 参照）

② 風穴ガイドウォーク（8.2, 8.3, 8.10 各日 10:00-10:30）

夏休み期間中に 3 回開催した。これは、来館者が増加する夏休み期間を機会に、天然記念物や長走風穴に対する理解をより深めるために実施しているものである。参加者数は、8 月 2 日 3 人、3 日 5 人、10 日 2 人の合計 10 人であった。長走風穴館常駐の管理人が見どころを案内した。当初は 30 分の予定であったが、2 号指定地まで案内したため各回とも時間を延長して 11 時 30 分ごろに終了した。（P17表3参照）。

(3) 展示

① 常設用動画

6 月 14 日、展示館ホールに風穴に関する動画を閲覧できるようにノートパソコンを設置した。閲覧できる動画：温風穴・冷風穴の風の流れ、対流説実証実験、高山植物群落ほか。

② 風穴自然美術館

昨年度に引き続き、「風穴自然美術館」を長走風穴館で実施した。風穴自然美術館とは、団体や個人に絵画等の作品を展示する場所を提供し、希望団体（者）が一カ月単位で展示スペースを無料で借り、作品を発表するものである。今年度は 6 月から 11 月まで 3 団体・個人が利用した。

●年間展示プログラム

平成26年度

月	展示内容	展示者	備考
5	なし	なし	
6	書道 2点	庄司敦子	
7	絵画（油絵）40点	日景 チェ	
8	鉄道写真 約30点	秋オテ会—大館鉄道写真愛好会 （代表 工藤 寿）	
9	鉄道写真 約30点	秋オテ会—大館鉄道写真愛好会 （代表 工藤 寿）	ほかに展示希望者がいないため継続
10	鉄道写真 約30点	秋オテ会—大館鉄道写真愛好会 （代表 工藤 寿）	ほかに展示希望者がいないため継続
11			

(4) その他

観光キャンペーンの一環で、下記スタンプラリーの拠点となった。

① 十和田湖スタンプラリー

夏を涼しく周遊観光キャンペーン「十和田湖スタンプラリー」の観光拠点としてスタンプを設置した。(7月27日～9月17日)

② 秋田はいうえいスタンプラリー

NEXCO東日本主催の「秋田はいうえいスタンプラリー」の拠点としてスタンプを設置した。(6月27日～11月30日)

表1. 団体入館者

平成26年度

	月日	団体名	住所	人数
1	4月22日	小坂町老人クラブ	小坂町	18
2	4月30日	教育委員会新規転入職員研修	大館市	33
3	5月8日	小坂町老人クラブアカシア会	小坂町	14
4	6月6日	矢立小学校4年生	大館市	11
5	6月7日	高校生野球部遠征チーム	八戸市	30
6	6月8日	青森ネイチャーの会	青森市	50
7	6月12日	元町老人クラブ	黒石市	20
8	7月7日	不明	大館市	21
9	7月9日	桂城小学校3年生	大館市	46
10	7月11日	有浦小学校3年3組	大館市	33
11	7月12日	旭川緑の会	秋田市	15
12	7月15日	有浦小学校3年2組	大館市	32
13	7月16日	花岡自然観察会	大館市	15
14	7月16日	有浦小学校3年1組	大館市	32
15	7月16日	大館市社会福祉協議会	大館市	15
16	7月17日	ふるさといきがい健康づくり(二井田)	大館市	15
17	7月18日	西館小学校3年生	大館市	32
18	7月21日	花岡小学校5年生	大館市	23
19	7月31日	長木公民館	大館市	20
20	8月15日	高校生インターンシップ(観光課)	大館市	10
21	7月19日	比内青空学園(公民館)	大館市	20
22	8月27日	大湯歩こう会	大館市	9
23	7月25日	比内青空学園(公民館)	大館市	23
24	8月28日	比内養護学校中学部	大館市	11
25	9月5日	不明	青森市	17
26	9月10日	クラブツーリズム(イザベラバード日本奥地紀行)	東京都	18
27	9月17日	城南小学校3年生	大館市	11
28	9月30日	城南小学校6年生	大館市	11
29	10月1日	矢立小学校(遠足)	青森市	14
30	10月1日	クラブツーリズム(羽州街道歩く)	東京都	7
31	10月19日	八幡平立石地区	鹿角市	26
32	10月19日	青森県文化財保護協会	青森県	30
33	10月21日	弘前市納税組合	弘前市	22
34	10月28日	浪岡青色申告会	青森市	15
35	11月7日	黒石市婦人部	黒石市	26
36	11月13日	クラブツーリズム(羽州街道歩く)	東京都	15
合計				760

表2. 風穴ガイドウォーク参加者数

平成26年度

	月日	団体名	人数
1	8月2日	第1回風穴ガイドウォーク	3
2	8月3日	第2回風穴ガイドウォーク	5
3	8月10日	第3回風穴ガイドウォーク	2
合計			10

表 3. 風穴ガイドウオーク参加者感想

1	今まで何回か来ていますが、説明であらためて知ることが多かったのでおもしろかったです。(40代女性)
2	もっともっと説明聞きたかったです。これからも季節ごとに開催し植物を観察できたらと思います。(60代女性)
3	風穴のしくみがよく分かりました。わかりやすいせつめいでした。総合の時間にいかしていきたいです。(10歳未満 女性)
4	今までは来ても風穴館で帰りましたが、今回は山の上まで登ることができ楽しかったです。(50代女性)
5	想像以上のものでした。次は冬と6月に来てみたいと思いました。丁寧な解説ありがとうございました。(40代男性)
6	今回は花が少なかったけれど、今度は6、7月に来たいと思った。(60代女性)

5. 調査研究

今年度（2014.4.1～2015.3.31）の研究報告等を下記にまとめた。

1. 研究報告等（刊行物）

- (1) 大館郷土博物館(2015)：平成 26(2014)年度長走風穴植物分布調査記録. 大館郷土博物館, 24pp.
※長走風穴周辺の植物分布記録。高山植物保護の観点から本資料は非公開。
- (2) 鳥潟幸男(2015)：長走風穴・片山風穴・岩神風穴・新沢風穴の風穴冷蔵倉庫跡の現地調査記録. 大館郷土博物館研究紀要火内, 12, 77-89.

2. 学会報告・講演等

- (1) 全国風穴小屋サミット シンポジウム基調講演Ⅱ（長野県大町市八坂公民館アキツ,
2014. 8. 30)
澤田結基氏（福山市立大学）と鳥潟幸男（大館郷土博物館）が、「風穴のしくみを探る～大館市長走風穴と北海道然別湖周辺の冷風穴／温風穴」と題して講演した。
- (2) 大館市出前講座「大館の風穴」
2015. 2. 18 矢立公民館
2015. 2. 28 大館市発明工夫教育研究協議会研修会

3. その他

- (1) 大館郷土博物館が、踏査により松峰風穴の位置を確認した。(2014. 9. 11)
- (2) 大館郷土博物館が、踏査により国見山の北麓と南麓で長走風穴冷蔵倉庫跡を発見した。
(2014. 11. 12)

6. 風穴植物の開花状況

植 物 名		21年度	22年度	23年度	24年度	25年度	26年度
1	セリバオウレン	4/1	4/2	4/3	4/1	4/1	4/1
2	カタクリ	4/10	4/27	4/17	4/21	4/24	4/15
3	ショウジョウバカマ	4/19	5/2	4/17	4/24	4/28	4/20
4	コキンバイ	4/21	5/2	5/1	4/30	5/10	4/26
5	エンレイソウ	4/19	4/29	4/20	4/24	4/28	4/20
6	チゴユリ	5/8	5/19	5/17	5/11	5/21	5/11
7	マイヅルソウ	5/8	5/19	5/20	5/16	5/25	5/15
8	ムラサキヤシオツツジ	5/4	5/14	5/14	5/9	5/14	5/8
9	ナンブソウ	5/6	5/19	5/18	5/20	5/22	5/15
10	オオタカネバラ	5/21	6/1	6/1	5/26	6/2	5/27
11	ゴゼンタチバナ	5/22	6/1	6/1	5/29	5/31	5/29
12	コケモモ	5/22	6/11	6/8	6/10	6/13	6/6
13	フデリンドウ	5/12	5/21	5/17	5/19	5/28	5/20
14	ウスノキ	6/9	6/10	5/29	5/29	6/2	5/24
15	ヤナギラン	7/1	7/15	7/24	7/4	6/29	7/5
16	クルマユリ	6/30	7/4	7/12	7/4	7/13	7/5
17	ベニバナイチヤクソウ	6/6	6/18	6/28	6/12	6/10	6/12
18	マルバノイチヤクソウ	7/3	7/5	7/6	7/3	7/8	7/2
19	エゾリンドウ	8/16	8/20	8/12	8/28	8/31	8/24
20	クモキリソウ	6/23	6/26	6/27	6/25	6/29	6/26
21	ツルリンドウ			8/8	7/29	8/14	8/15

* ソメイヨシノ 5/1、オキナグサ(植栽) 5/8
ギンラン 5/22、サイハイラン 6/13

7. 風穴1号倉庫の気象

2014年4月

	平均温度(°C)			平均湿度(%)		
	9時	12時	14時	9時	12時	14時
外 気	7)	14)	16	39)	27)	23
倉庫室内	4)	7)	9	x	x	x
倉庫地表	0)	1)	1	84)	84)	84
地 中	0)	0)	0	75)	76)	76

	気流速度(m/s)		
	9時	12時	14時
1号倉庫入口	0.2)	0.3)	0.4)

2014年5月

	平均温度(°C)			平均湿度(%)		
	9時	12時	14時	9時	12時	14時
外 気	14	19	20	55	32	32
倉庫室内	11	13	14	x	x	x
倉庫地表	2	2	3	84	84	84
地 中	1	1	1	77	78	78

	気流速度(m/s)		
	9時	12時	14時
1号倉庫入口	0.3	0.4	0.4

2014年6月

	平均温度(°C)			平均湿度(%)		
	9時	12時	14時	9時	12時	14時
外 気	19	24	25	64	44	41
倉庫室内	15	17	18	x	x	x
倉庫地表	4	4	5	84	84	84
地 中	2	3	3	77	77	77

	気流速度(m/s)		
	9時	12時	14時
1号倉庫入口	0.4	0.5	0.5

2014年7月

	平均温度(°C)			平均湿度(%)		
	9時	12時	14時	9時	12時	14時
外 気	22	26	28	69	42	35
倉庫室内	18	19	20	x	x	x
倉庫地表	6	7	7	84	84	83
地 中	5	5	5	76	75	75

	気流速度(m/s)		
	9時	12時	14時
1号倉庫入口	0.5	0.6	0.6

2014年8月

	平均温度(°C)			平均湿度(%)		
	9時	12時	14時	9時	12時	14時
外 気	22	25	26	77	61	53
倉庫室内	18	20	20	x	x	x
倉庫地表	9	10	10	84	83	83
地 中	6	6	6	75	75	75

	気流速度(m/s)		
	9時	12時	14時
1号倉庫入口	0.5	0.5	0.5

x 欠測(観測対象日(開館日)のうち欠測が20%以上の場合)) 準正常値(観測対象日(開館日)のうち欠測が20%未満の場合)

2014年9月

	平均温度(°C)			平均湿度(%)		
	9時	12時	14時	9時	12時	14時
外 気	16	22	23	67	40	36
倉庫室内	14	16	16	x	x	x
倉庫地表	7	8	8	85	85	85
地 中	7	7	7	76	76	76

	気流速度(m/s)		
	9時	12時	14時
1号倉庫入口	0.3	0.4	0.4

2014年10月

	平均温度(°C)			平均湿度(%)		
	9時	12時	14時	9時	12時	14時
外 気	9	15	17	66	39	32
倉庫室内	8	10	12	x	x	x
倉庫地表	5	5	6	85	85	85
地 中	5	6	6	75	76	76

	気流速度(m/s)		
	9時	12時	14時
1号倉庫入口	0.1	0.3	0.3

2014年11月

	平均温度(°C)			平均湿度(%)		
	9時	12時	14時	9時	12時	14時
外 気	4	9	10	59	43	39
倉庫室内	4	6	7	x	x	x
倉庫地表	2	2	3	83	84	84
地 中	2	3	3	73	74	75

	気流速度(m/s)		
	9時	12時	14時
1号倉庫入口	0.1	0.2	0.2

x 欠測(観測対象日(開館日)のうち欠測が20%以上の場合)

) 準正常値(観測対象日(開館日)のうち欠測が20%未満の場合)

8. 管理体制及び記録

国指定天然記念物「長走風穴高山植物群落」と長走風穴館は大館市教育委員会（所管：大館郷土博物館）が管理している。効果的な維持管理・教育普及を行うため現地に常駐職員を配置し、高山植物のパトロール・保護、周辺環境整備、来館者への案内・解説、啓発活動を行っている。

所有者 大館市

管理者 大館市教育委員会（所管：大館郷土博物館）

（1）職員体制

長走風穴館（4月1日から11月30日まで常駐）

非常勤職員 秦 武志（常駐）

非常勤職員 虻川 嘉久（常駐）

大館郷土博物館

館長 若宮 司

係長 岸 匡也

主査 冨澤 義雄（11月1日～）

主査 鳥潟 幸男

主任 嶋影 壮憲

主事 成田 史人

（2）管理記録

- ① 4月1日 館内水道管凍結。
- ② 4月2日（～3日）配管工事。貯水槽廃止。水道使用が可能に。
- ③ 4月5日 通路の冬囲いを取り外し。
- ④ 4月16日 遊歩道の倒木を伐採。
- ⑤ 5月7日 風穴館ガラス清掃、床ワックス掛け。
- ⑥ 7月9日 刈り払い作業。
- ⑦ 7月10日 3階雨漏り。
- ⑧ 7月16日（～17日）刈り払い作業。
- ⑨ 7月19日 3階雨漏り（2カ所）。
- ⑩ 8月19日 1号倉庫の入口付近に隙間風防止シートを設置。
- ⑪ 8月21日 動物注意等の看板取り付け。
- ⑫ 9月18日 男子トイレのタンク破損。応急処置実施。
- ⑬ 9月24日 消防設備点検実施。異常なし。

- ⑭ 9月26日 スズメバチの巣の駆除作業（6号倉庫跡周辺）。
- ⑮ 10月8日 3号倉庫周辺の環境整備。
- ⑯ 10月10日 1号倉庫周辺の環境整備。
- ⑰ 10月15日 2号指定地の刈り払い作業。
- ⑱ 10月16日 1号指定地の刈り払い作業。
- ⑲ 10月21日 3階雨漏り。
- ⑳ 10月下旬～11月下旬 風穴館前の国道が工事のため通行規制。駐車スペース激減。
- ㉑ 11月2日 3階雨漏り。レーザーディスクプレーヤーに不具合頻発。
- ㉒ 11月11日 送風機フィルター清掃。

その他、日常清掃、し尿汲み取り、小規模な草刈、修繕などの環境維持作業は随時実施した。

（3） 有害動物等の記録

- ① 5月18日 14時半頃、1号指定地から2号指定地に向かう道で見学者がクマを目撃。
- ② 5月28日 10時頃、管理人が至近距離でカモシカと遭遇
- ③ 7月3日 15時頃、長走地内の国道でクマが横断するのを見学者が目撃
- ④ 7月24日 カモシカによる食害相次ぐ（ヤマユリなどの先端部が食べられる）。
- ⑤ 8月4日 14時半頃、風穴館周辺にクマが出没したと通報があり、警察が周知のため陣場・長走を巡回。
- ⑥ 8月14日 14時～16時の間に遊歩道周辺にクマが出没した痕が見られる。
- ⑦ 10月11日 ヤマドリが風穴館に衝突。即死。

クマの出没が相次いだことから下記の対応措置をとった。

- ・看板での注意喚起
- ・散策路上2カ所に騒音発生用の鈴（10本以上の空き缶を利用して作成）を設置。入場するときは見学者に騒音を発生してもらう。
- ・管理人による巡回、声掛けの強化。
- ・毎日バクチクを鳴らす。

資料

資料 1 風穴クイズラリー結果報告

2014風穴クイズラリー結果報告

実施期間 7.23-8.31
 実施場所 長走風穴
 設問数 5
 回答者総数 55人
 有効回答数 54人
 全問正解者数 40人 (正答率 74%)
 参加者最少年齢 4歳
 参加者最高年齢 62歳

参加者 年齢層別

0～9歳	26人	(47%)
10～19歳	13人	(24%)
20～59歳	13人	(24%)
60歳～	2人	(4%)
不明	1人	(2%)
計	55人	

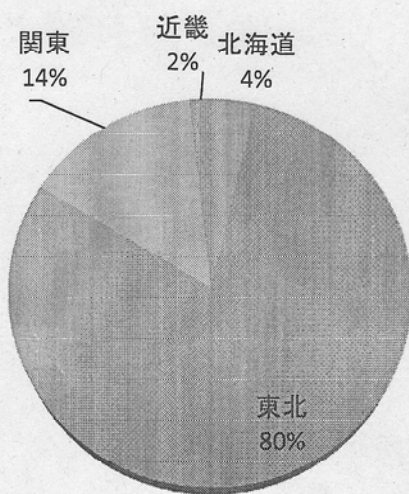
参加者住居地 ブロック別

地方名	人数
北海道	2
東北	44
関東	8
近畿	1
計	55

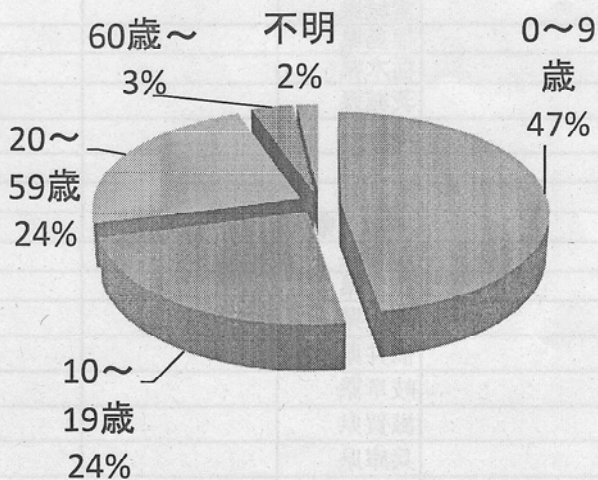
参加者住居地 東北地方県別

都道府県名	人数	備考
青森県	5	弘前市3, 黒石市1, 不明1
岩手県		
宮城県	3	仙台市3
秋田県	36	大館市17, 秋田市8, 鹿角市3, ほか
山形県		
福島県		
計	44	

参加者居住地別構成



参加者年齢構成



2014年風穴クイズラリー参加者の感想

住所	年齢	感想
大館市	32	広報で見て参加しました。何度か風穴に来たことはありますが、クイズラリーであらためて見て歩いて、とても楽しかったです。すごく寒くてきもちよかったです。
大館市	34	クイズラリーなど、楽しめるゲームがあり良かったです。親子でいい運動をしながら楽しめていいと思いました。熊対策もしっかりされていて安心して参加することができました!!
大館市	62	地元に住みながら、いつも軽く見て通るだけだったので、今回散策しながら説明を聞くことができ大変興味深い時を過ごすことができました。また、このような機会があることを望みます。
大館市	9	クイズラリーはとても楽しかったです。むずしかったのもあったけど、がんばって聞きました。風穴はとてもすずしくて、気もちよかったです。また来たいと思いました。
大館市	不明	昨年より手入れが良い。高山植物がはっきり分からないのが良いのかなあ。ただの雑草が見られるのが残念です。プランターにでも見本が植えてあると嬉しいですが？
大館市	8	風穴でいろいろな事を学びました。これをもとにしてがんばります。
大館市	9	階段がたくさんあって、ちょっと疲れたけど楽しかったです。
秋田市	41	クイズラリーはもう少し簡単にして子供もわかるくらいにして、問題数は増やして、問題を出した場所に関わる内容がいいかと。
秋田市	23	何回も足を運んで涼んでおりましたが、全てを周ったのは初めてでした。クイズラリーでとても良い経験ができました。風穴をもっと有効活用できたら嬉しいなあと思いました。また、来ます。ありがとうございました。
北秋田市	35	初めて上のほうまで登ってきました。倉庫跡はとても涼しく、昔の人の知恵を感じることができました。冬は寒いのかと思ったら、あたたかいという事で、また冬もきてみたいです。
秋田市	10	2号倉庫がとても寒くてびっくりしました。整備されていて歩きやすかった。
秋田市	11	パンフレットに書いていた花がきれいでした。どこの倉庫も涼しかったけど、特に2号倉庫が書いてあったとおり涼しかったです。今度は春夏秋冬の植物を自分の目で見てみたいです。
能代市	9	わたしは、はじめてここにきて、クイズラリーをして、ちょっとむずかしかったけど、とてもたのしくて、またやりたかったです。そして、倉庫や倉庫跡の中に入って涼しかったです。今日みたいな日にぴったりでした。また来たいです。(8月3日)
千葉県市川市	8	風穴に行くと、外は暑いのになんで中は、涼しいの？と思いました。涼しくびっくりしました。また、風穴に行きたいです。(8月24日)
兵庫県加古川市	54	2号倉庫は涼しい！こうした自然の力をもっと利用すべき。風穴駐車場より、150m位下のR7の道ばたのつめたい湧水は、岩の中の氷がとけているものかな。車の人は、歩いてみよう。手がしびれるほどつめたい。
茨城県水戸市	11	クイズラリーを通して、風穴のしくみがよく分かりました。とても楽しく勉強できて、よかったです。また来ようと思います。
北海道札幌市	10	風穴って不思議だなと思った。
宮城県仙台市	11	風穴は涼しくて気持ちがよくなった。熊はこわかったけど、出なくてよかった。
栃木県宇都宮市	19	想像以上に涼しかった。昔の人は相当びっくりしたと思う。
青森県黒石市	60	めっちゃ涼しい。夏にオススメ。
千葉県船橋市	8	自然の冷蔵庫、不思議でおもしろかったです。

風穴クイズラリー参加者統計 過年度比較

年度	2014	2013	2012	2011	2010	2009	2008	7年平均
実施期間	7.23-8.31	7.23-8.31	7.21-8.31	8.1-8.31	8.1-8.31	8.1-8.31	8.1-8.31	
設問数	5	5	5	5	5	5	5	
回答者総数	55人	250人	164人	164人	169人	188人	143人	162
有効回答数	54人	246人	164人	164人	169人	188人	132人	177
全問正解者数	40人	174人	107人	144人	139人	158人	94人	136
正答率	74%	71%	65%	88%	82%	84%	71%	76%
参加者最少年齢	4歳	3歳	2歳	4歳	2歳	2歳	5歳	
参加者最老年齢	62歳	88歳	75歳	74歳	76歳	70歳	77歳	
特記事項								

参加者 年齢層別

年齢層	2014	2013	2012	2011	2010	2009	2008	7年平均
0~9歳	26	100	58	55	75	57	27	57
10~19歳	13	70	43	64	43	71	75	54
20~59歳	13	51	47	35	43	44	20	36
60歳~	2	11	9	10	6	10	6	8
不明	1	14	7	0	2	6	0	4
計	55	246	164	164	169	188	128	159

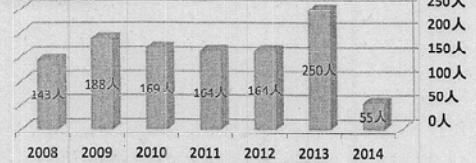
参加者居住地 ブロック別

地方名	2014	2013	2012	2011	2010	2009	2008	7年平均
北海道	2	5	5	1	5	3	1	3
東北	44	179	166	128	132	164	103	131
関東	8	48	48	24	29	17	21	28
中部	0	4	0	1	0	2	0	1
近畿	1	4	3	0	1	1	3	2
中国	0	2	2	5	1	0	0	1
九州	0	0	0	0	0	0	4	1
不明	0	4	4	4	1	1	0	2
計	55	246	228	163	169	188	132	169

参加者居住地 東北地方県別

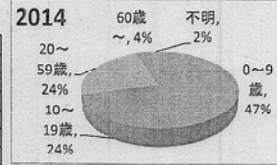
県名	2014	2013	2012	2011	2010	2009	2008	7年平均
青森県	5	53	0	0	33	67	57	31
岩手県	0	2	2	2	2	1	5	2
宮城県	3	12	12	7	0	3	2	6
秋田県	36	107	0	0	96	91	39	53
山形県	0	0	0	0	1	0	0	0
福島県	0	5	5	0	0	2	0	2
計	44	179	19	9	132	164	103	93

参加者数の推移



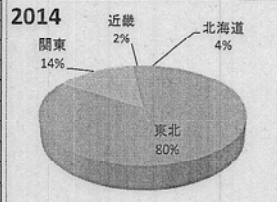
参加者 年齢層別構成比

年齢層	2014	7年平均
0~9歳	47%	36%
10~19歳	24%	34%
20~59歳	24%	23%
60歳~	4%	5%
不明	2%	3%
計	100%	100%



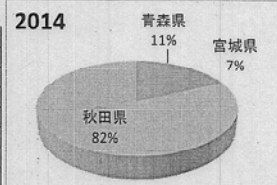
参加者居住地 ブロック別構成比

地方名	2014	7年平均
北海道	4%	2%
東北	80%	78%
関東	15%	17%
中部	0%	1%
近畿	2%	1%
中国	0%	1%
九州	0%	0%
不明	0%	1%
計	100%	100%



参加者居住地 東北地方県別構成比

県名	2014	7年平均
青森県	11%	33%
岩手県	0%	2%
宮城県	7%	6%
秋田県	82%	57%
山形県	0%	0%
福島県	0%	2%
計	100%	100%



地方名	都道府県名	市町村名	2014	2013	2012	2011	2010	2009	2008	7年平均	特記事項		
北海道	北海道		2	5	1	0	5	3	1	2			
東北	青森県	青森市		7	4	2	2	3	7	4			
		弘前市	3	29	12	6	6	1	5	9			
		つがる市		1					1		1		
		田舎館村		2				1			2		
		中泊町						2		3	3		
		大鰐町		1				4		1	2		
		平川市	5	5	3	18	20				10		
		五所川原市				2					2		
		黒石市	1		1				1	3	2		
		藤崎町		1					32	40	24		
		板柳町		2							2		
		六ヶ所村							1		1		
		五戸町		1							1		
		三沢市								1	1		
		十和田市								4	2	3	
		八戸市		1	2							2	
		蓬田村		2								2	
		六戸町		2								2	
		不明		1								1	
		秋田県	鹿角市		3		3			2	1	2	
小坂町	1			1			1			1			
大館市	17			68	54	72	61	72	16	51			
北秋田市	3			11	2	5	6	2	2	4			
能代市	2			5	2	1	4	1	9	3			
八峰町							2	3		3			
男鹿市				3						3			
秋田市	8			16	26	23	16	13	9	16			
横手市					1	2	3		1	2			
大仙市							1	1		1			
美郷町										1	1		
湯上市	1				3	1					2		
上小阿仁村					2						2		
八郎潟町				1							1		
大瀬村				2	1						2		
由利本荘市									1		1		
不明				1							1		
岩手県	山形県			岩手県		2	2	5	2	1	5	3	
				山形県					1			1	
宮城県	福島県			宮城県	3	12	7	4	3	2	5		
		福島県		5	3		3		3				
関東	茨城県	茨城県	3	3			3	1	3	3			
		栃木県	2							2			
		群馬県							1		1		
		埼玉県		6	3	7	11	1	4	5			
		千葉県	3	11	1		2		3	4			
		東京都	20		15	6	8	12	7	11			
		神奈川県	8	5	7	7	3	4	6				
		中部	静岡県	静岡県					1		1		
				新潟県			1	6			4		
				石川県					1		1		
福井県				2						2			
愛知県									2		2		
岐阜県				2							2		
近畿	兵庫県	滋賀県			3				3				
		兵庫県	1	1	1	1	1	1	3	1			
中国	広島県	広島県		1	1	0	1		1				
		岡山県		1	4	0				2			
九州	鹿児島県	鹿児島県							4	4			
		不明			4	4	1	1		3			
計			55	246	164	164	169	188	132	160			

資料 2 行事ポスター等

「2014 風穴自然美術館」 展示作品募集

長走風穴館では、館内のホールを『風穴自然美術館』として無料開放しており、展示作品を募集しています。

個人またはサークル等の作品を発表する場として利用してみませんか。利用できる期間は個人または1団体につき1カ月間です。なお、申込者が多い場合は抽選の上決定します。

申込用紙は、大館郷土博物館、中央公民館、各地区公民館から入手できるほか、大館市のホームページからもダウンロードできます。

【募集要領】

1. 展示期間 平成26年5月～11月（1カ月単位）
2. 展示場所 長走風穴館ホール
3. 申込期限 平成26年4月13日（日）
4. 申込対象 個人または団体のどちらでも可です。
5. 展示内容 壁にかけられる絵画や写真等（公序良俗に反するものでなく、風穴館の趣旨を著しく害さないもの）
6. 特記事項 展示作品を見るための料金徴収及び販売・斡旋等はしないでください。
作品の展示及び撤去は申込者個人または団体が行ってください。
7. 申込・問合せ 大館郷土博物館（毎週月曜日休館 祝日にあたるときはその翌日）
〒017-0012 大館市釈迦内字獅子ヶ森1
電話：0186-48-2119
Email: kyodokn@city.odate.lg.jp
FAX：0186-48-2512

注：風穴館には管理人を置き、作品の盗難、損壊等の事故に十分注意を払いますが、万が一事故が発生した場合には当方では責任を負いかねますのでご了承願います。



《2014 風穴自然美術館展示申込書》

申込先：大館郷土博物館 〒017-0012 大館市積辺内字獅子ヶ森1番地

Email (kyodokn@city.odate.lg.jp) FAX (0186-48-2512)

団体名又は個人名	
団体の場合代表者名	
住 所	〒
電 話 (FAX, Email 等)	
展示を希望する月 (第1希望) ○をつけてください	5月 6月 7月 8月 9月 10月 11月
展示を希望する月 (第2希望) ○をつけてください	5月 6月 7月 8月 9月 10月 11月
展示を希望する月 (第3希望) ○をつけてください	5月 6月 7月 8月 9月 10月 11月
作品の簡単な説明 (作品数)	
備考等	

順守事項

1. 作品の搬入、展示、搬出は、各月の初日から末日の間に、申し込み団体（個人）が自力で行ってください。
その際、事前に風穴館に作業日程を連絡してください。
2. 展示作品を見るための料金徴収及び販売・斡旋等はしないでください。公序良俗に反するものは展示しないでください。

※風穴館には管理人を置き、作品の盗難、損壊等の事故に十分注意を払いますが、万が一事故が発生した場合には当方では責任を負いかねますのでご了承願います。

長走風穴

ガイドウォーク

天然のクーラーで、夏バテ気味の心身をリフレッシュしませんか？

長走風穴館の案内人が、風穴倉庫や高山植物群落をご案内します。

長走風穴では、真夏でも0~5℃の冷気を吹き出しています。

風穴館では、この冷気を利用し天然のクーラーを実現しており、涼みながら風穴に対する理解を深めることができます。



日時：8月2日（土）、3日（日）、10日（日）

各回 10時~10時30分

場所：長走風穴（大館市長走字長走362-6）

参加料：無料

定員：20名程度

集合場所：長走風穴館

申込先：長走風穴館にて、当日9時30分より受付します。

主催：大館郷土博物館

今回は特別に天然クーラー用の地下トンネルを公開するよ！

※雨天の場合は、館内のご案内になります。

【お問合せ先】

長走風穴館

0186-51-2005（9:30~16:30）6-8月は無休

大館郷土博物館

0186-48-2119 月曜休館

長走風穴

クイズラリー

子どもから大人まで
どなたでも参加できます。



風穴から吹き出す冷気で涼みながら、
クイズラリーを楽しみませんか？
夏休みにご家族やお友達と御一緒に、
いかがでしょうか？



※お子様は大人の方と一緒にお願いします。
※長スボン、履き慣れた運動靴でお越しください。

実施場所：長走風穴周辺（風穴館及び野外）

期 間：7月23日～8月31日

時 間：9時30分～16時30分

所要時間：20～30分程度ですが、時間制限はありません。

参加方法：期間中、毎日開催しています。

予約は不要で、随時参加できます。

主 催：大館郷土博物館

【お問合せ先】 長走風穴館

0186-51-2005（9:30～16:30）6-8月は無休

全問正解者の中から
抽選で5名のかたに粗品をさしあげます。

資料3 長走風穴1号倉庫気象記録

気象月表 (2014年5月)

長走風穴1号倉庫

2014年 5月	9:00										12:00										14:00									
	外気		室内		地表		地中		風速	外気		室内		地表		地中		風速	外気		室内		地表		地中		風速			
	温度	湿度	温度	湿度	温度	湿度	温度	湿度		温度	湿度	温度	湿度	温度	湿度	温度	湿度		温度	湿度	温度	湿度	温度	湿度	温度	湿度		温度	湿度	
	°C	%	°C	%	°C	%	°C	%		m/s	°C	%	°C	%	°C	%	°C		%	m/s	°C	%	°C	%	°C	%		°C	%	m/s
1	木	18	54	13		2	84	1	77	0.4	21	28	15		3	83	1	77	0.6	21	24	16		3	83	1	77	0.4		
2	金	13	76	12		3	83	1	77	0.2	13	72	12		3	83	1	77	0.4	13	77	12		3	83	1	77	0.4		
3	土	15	63	12		2	83	1	77	0.4	23	21	15		3	83	1	77	0.4	20	21	16	90	3	83	1	77	0.4		
4	日	10	32	8	96	2	84	1	77	0.4	16	22	10	82	2	84	1	77	0.4	20	20	11	75	2	84	1	77	0.6		
5	月	14	30	10	95	2	84	1	77	0.4	21	20	14	80	2	84	1	77	0.4	19	21	15	73	2	84	1	76	0.4		
6	火	11	34	8	94	2	84	1	77	0.4	15	23	10	84	2	84	1	77	0.4	11	35	10	89	2	84	1	77	0.4		
7	水																													
8	木	14	25	9	93	2	84	0	77	0.2	24	19	14	75	2	84	0	78	0.6	26	18	16	69	2	84	0	78	0.6		
9	金	10	75	10	94	2	84	1	77	0.2	10	61	10	96	2	84	1	77	0.4	9	72	9	94	2	84	1	77	0.4		
10	土	9	71	8		2	84	1	77	0.2	12	55	10		2	84	1	77	0.2	11	56	10		2	84	1	77	0.2		
11	日	11	65	8		2	84	0	77	0.2	20	22	12		2	84	0	77	0.4	27	17	15		2	84	0	78	0.4		
12	月																													
13	火	15	67	13		2	84	0	78	0.4	17	49	14		2	84	0	79	0.4	16	51	14		2	84	0	79	0.4		
14	水	17	36	13		2	84	0	79	0.4	22	21	15	96	2	84	0	79	0.6	25	19	17	92	3	84	0	79	0.6		
15	木	17	59	12		2	84	1	78	0.4	23	20	16	92	2	84	0	80	0.4	22	20	16	83	3	84	1	79	0.4		
16	金	13	47	12		2	84	1	77	0.2	15	33	12		3	84	1	77	0.2	10	68	11		3	84	1	77	0.4		
17	土	10	73	9		2	84	1	77	0.2	12	37	10		2	84	1	77	0.2	12	31	9	96	3	84	1	76	0.2		
18	日	10	66	9		2	84	1	77	0.2	15	42	10		2	84	0	77	0.4	18	23	11		2	84	0	78	0.4		
19	月																													
20	火	13	60	9		2	84	1	77	0.4	23	20	13	97	2	84	0	79	0.4	29	17	16	87	2	84	0	79	0.4		
21	水	17	46	13		2	84	0	78	0.4	18	37	14		2	84	0	79	0.4	16	55	14		2	84	0	78	0.4		
22	木	10	76	10		2	84	1	77	0.2	12	69	10		2	84	1	77	0.2	11	72	10		2	84	1	77	0.2		
23	金	13	46	10		2	84	1	77	0.2	19	23	12		2	84	1	77	0.4	22	20	14		2	84	1	78	0.4		
24	土	13	44	10		2	84	1	77	0.4	15	29	11		3	84	1	77	0.4	16	25	12		3	84	1	77	0.4		
25	日	16	63	14		2	84	1	78	0.4	18	43	14		3	84	1	78	0.4	23	21	16		3	84	1	79	0.6		
26	月																													
27	火	16	75	14		3	84	1	78	0.4	22	35	16		3	84	1	79	0.4	28	18	17		3	84	1	79	0.4		
28	水	18	43	13		3	83	1	78	0.4	25	19	16		3	84	1	79	0.4	29	17	17	96	3	84	1	78	0.6		
29	木	18	50	12		3	84	1	78	0.4	28	18	17		3	84	1	79	0.6	33	15	20		3	84	1	78	0.6		
30	金	19	54	14		3	84	1	78	0.6	29	18	19	97	3	84	1	79	0.6	32	16	20	89	3	84	1	78	0.6		
31	土	19	53	15		3	84	1	78	0.4	27	18	17	95	3	84	1	79	0.6	33	15	20	78	4	82	1	75	0.6		
平均		14	55	11	x	2	84	1	77	0.3	19	32	13	x	2	84	1	78	0.4	20	32	14	x	3	84	1	78	0.4		

x 欠測(観測対象日(開館日)のうち欠測が20%以上の場合)) 準正常値(観測対象日(開館日)のうち欠測が20%未満の場合)

気象月表 (2014年6月)

長走風穴1号倉庫

2014年 6月	9:00										12:00										14:00									
	外気		室内		地表		地中		風速	外気		室内		地表		地中		風速	外気		室内		地表		地中		風速			
	温度	湿度	温度	湿度	温度	湿度	温度	湿度		温度	湿度	温度	湿度	温度	湿度	温度	湿度		温度	湿度	温度	湿度	温度	湿度	温度	湿度		温度	湿度	
	°C	%	°C	%	°C	%	°C	%		m/s	°C	%	°C	%	°C	%	°C		%	m/s	°C	%	°C	%	°C	%		°C	%	m/s
1	日	20	36	14		3	84	1	78	0.4	27	18	18	93	3	83	1	77	0.6	31	16	20	89	4	84	1	79	0.6		
2	月	20	37	14		3	84	1	78	0.4	30	16	18	85	3	84	1	79	0.6	36	13	21	74	4	83	1	79	0.6		
3	火	22	44	16		3	84	1	79	0.6	32	16	20	95	4	84	1	80	0.6	35	14	23	81	4	82	1	79	0.6		
4	水	23	39	16		3	84	1	79	0.4	32	16	20	89	4	83	1	78	0.6	35	14	23	82	4	83	1	79	0.6		
5	木	21	22	15	89	4	84	1	78	0.4	32	16	19	74	4	84	2	78	0.6	30	16	21	68	4	84	2	79	0.6		
6	金	18	76	16		4	84	2	77	0.4	19	70	16		4	84	2	77	0.4	21	67	17		4	84	2	78	0.6		
7	土	20	53	15		4	84	2	77	0.4	24	26	17		4	84	2	77	0.4	26	20	19		4	84	2	74	0.4		
8	日	20	54	15		4	84	2	77	0.4	22	44	16		4	83	2	76	0.4	22	46	17		5	83	2	75	0.4		
9	月	21	58	16	72	4	84	2	77	0.4	26	29	19	76	4	84	2	77	0.6	26	25	20	84	4	84	2	78	0.4		
10	火	21	69	17		4	84	2	77	0.6	28	22	19		4	83	2	77	0.6	22	49	19		4	84	2	77	0.6		
11	水	20	71	15		4	84	2	77	0.4	22	65	17		4	84	2	77	0.6	22	67	17		4	84	2	77	0.6		
12	木	18	83	16		4	83	2	77	0.4	20	80	16		4	83	2	77	0.4	20	79	17		4	83	2	77	0.4		
13	金	16	83	14		4	83	3	76	0.4	16	82	15		4	83	3	76	0.4	15	83	15		5	83	3	76	0.4		
14	土	15	79	13		4	83	3	76	0.2	15	84	13		4	83	3	76	0.4	16	85	14		4	83	2	77	0.4		
15	日	14	87	13		4	84	3	77	0.4	15	86	14		4	84	3	77	0.4	16	79	14		4	84	3	77	0.4		
16	月	17	79	14		4	84	3	77	0.2	18	84	15		4	84	2	77	0.4	18	80	16		4	84	3	77	0.4		
17	火	19	78	15		4	84	3	77	0.4	25	29	17		5	84	3	77	0.4	24	31	17		5	84	3	77	0.6		
18	水	20	59	15		5	84	3	77	0.4	25	27	16		5	84	3	77	0.6	29	18	18		5	84	3	77	0.6		
19	木	19	57	15		5	84	3	77	0.4	21	44	16		5	84	3	77	0.6	24	23	17		5	84	3	77	0.6		
20	金	15	81	13		5	84	3	77	0.2	17	80	14		5	84	3	77	0.6	16	78	14		5	84	3	77	0.4		
21	土	17	73	13		4	84	3	77	0.4	24	24	16		5	84	3	77	0.4	27	20	18		5	84	3	77	0.6		
22	日	18	71	14		5	84	3	77	0.4	26	23	18		5	83	4	76	0.4	30	17	19		6	81	4	75	0.6		
23	月	17	67	14		5	84	3	76	0.4	18	61	14		5	84	3	76	0.4	18	62	15		5	84	3	76	0.4		
24	火	19	60	14		5	84	3	76	0.4	24	24	16		5	84	3	76	0.6	27	18	17		5	84	3	77	0.4		
25	水	19	43	14		5	84	3	77	0.6	26	20	17		5	84	3	77	0.6	33	15	19		5	84	4	77	0.6		
26	木	20	72	15		5	84	3	77	0.6	30	17	18		5	84	4	75	0.8	35	14	21		6	82	4	75	0.8		
27	金	22	60	16		5	84	3	77	0.4	28	22	19		5	83	3	76	0.6	28	28	21		6	83	4	75	0.6		
28	土	21	77	16		5	84	3	77	0.6	27	33	19		5	83	4	73	0.6	30	22	20		5	83	4	76	0.6		
29	日	19	79	16		5	84	3	77	0.4	20	80	16		5	84	3	76	0.4	20	70	17		5	84	3	76	0.4		
30	月	18	80	15		5	84	4	76	0.6	21	67	16		5	84	4	76	0.6	24	46	17		5	84	4	76	0.6		
	平均	19	64	15	x	4	84	2	77	0.4	24	44	17	x	4	84	3	77	0.5	25	41	18	x	5	84	3	77	0.5		

x 欠測(観測対象日(開館日)のうち欠測が20%以上の場合)) 準正常値(観測対象日(開館日)のうち欠測が20%未満の場合)

気象月表 (2014年7月)

長走風穴1号倉庫

2014年 7月		9:00									12:00									14:00										
		外気		室内		地表		地中			外気		室内		地表		地中			外気		室内		地表		地中				
		温度	湿度	温度	湿度	温度	湿度	温度	湿度	風速	温度	湿度	温度	湿度	温度	湿度	温度	湿度	風速	温度	湿度	温度	湿度	温度	湿度	温度	湿度	温度	湿度	風速
		°C	%	°C	%	°C	%	°C	%	m/s	°C	%	°C	%	°C	%	°C	%	°C	%	m/s	°C	%	°C	%	°C	%	°C	%	°C
1	火	22	66	16		5	84	4	76	0.4	26	35	18		5	84	4	77	0.6	31	17	19		6	83	4	76	0.6		
2	水	21	58	16		5	85	4	77	0.4	27	25	18		5	84	4	77	0.4	33	16	20		6	83	4	76	0.6		
3	木	21	74	17		5	85	4	77	0.4	28	30	19		6	84	4	76	0.6	32	17	21		6	83	4	73	0.6		
4	金	22	65	17		6	85	4	76	0.6	26	34	20		6	84	5	75	0.6	27	24	20		7	81	5	75	0.6		
5	土	21	53	15		6	85	5	76	0.4	25	27	18		6	84	5	74	0.6	27	23	20		6	84	5	74	0.6		
6	日	21	65	16		5	84	4	75	0.6	29	23	19		6	84	5	74	0.6	31	17	20		6	82	4	72	0.6		
7	月	23	63	17		6	85	5	77	0.6	28	35	19		6	84	5	76	0.6	26	36	20		6	84	4	74	0.6		
8	火	22	71	17		6	85	4	75	0.6	31	20	20		6	84	5	75	0.8	35	15	22		7	84	4	75	0.8		
9	水	19	79	16		6	84	4	76	0.6	22	71	18		6	84	5	75	0.6	22	81	18		6	84	5	76	0.6		
10	木	19	84	18		6	85	4	76	0.4	20	85	18		6	84	5	75	0.4	20	86	18		6	84	4	76	0.4		
11	金	22	75	18		7	84	5	76	0.4	27	51	20		7	83	5	73	0.4	29	32	21		7	82	5	73	0.4		
12	土	22	77	18		7	84	5	76	0.6	26	37	20		7	83	5	71	0.6	28	23	20		7	83	5	74	0.6		
13	日	22	66	19		7	84	5	72	0.6	24	64	19		7	83	5	72	0.6	23	70	19		7	83	5	74	0.6		
14	月	21	72	17		6	84	5	76	0.4	23	63	18		7	84	5	76	0.6	24	60	18		6	84	5	77	0.6		
15	火	22	69	17		6	84	5	72	0.6	27	35	19		7	83	5	72	0.6	31	24	21		7	83	5	72	0.6		
16	水	23	69	18		7	84	5	76	0.6	26	53	19		7	84	5	76	0.6	24	58	19		7	84	5	76	0.6		
17	木	21	76	17		6	84	5	75	0.6	27	39	20		7	84	5	75	0.6	34	16	21		7	84	5	75	0.6		
18	金	22	69	18		6	85	5	76	0.6	23	73	18		7	83	5	75	0.6	27	33	20		7	84	5	76	0.6		
19	土	23	66	18		6	83	5	76	0.6	28	30	20		7	84	5	74	0.6	25	42	20		7	83	5	75	0.6		
20	日	20	73	17		7	84	5	75	0.4	26	33	20		7	84	5	75	0.6	28	20	21		8	83	6	74	0.6		
21	月	21	63	17		7	84	5	76	0.4	29	21	20		7	84	6	76	0.6	33	15	22		8	83	5	72	0.6		
22	火	24	63	18		7	84	5	76	0.4	28	31	20		7	84	5	76	0.6	29	29	21		7	84	5	75	0.6		
23	水	24	72	20		7	83	5	75	0.6	24	70	20		7	83	5	75	0.6	22	84	20		7	85	5	77	0.6		
24	木	23	75	18		7	84	5	74	0.6	28	47	20		7	83	5	73	0.6	31	24	21		8	83	5	73	0.8		
25	金	24	60	20		7	85	5	77	0.6	29	21	20		7	83	5	74	0.6	32	16	21		7	83	6	74	0.8		
26	土	22	61	17		7	84	5	75	0.0	28	39	20		7	84	5	73	0.6	28	47	21		7	84	5	76	0.6		
27	日	23	71	21		7	84	5	76	0.8	22	76	20		7	84	5	75	0.8	26	41	20		7	84	5	75	0.6		
28	月	21	68	17		7	83	5	76	0.4	25	42	19		7	85	5	77	0.6	27	38	19		7	85	5	77	0.6		
29	火	22	68	18		7	84	5	77	0.6	29	28	20		7	84	5	75	0.6	32	17	21		8	83	5	74	0.8		
30	水	22	69	17		7	84	5	76	0.6	30	23	20		7	84	5	75	0.6	35	15	22		7	84	5	75	0.8		
31	木	23	73	18		7	85	5	77	0.6	28	50	21		8	84	5	76	0.6	29	40	22		9	83	5	75	0.6		
平均		22	69	18	x	6	84	5	76	0.5	26	42	19	x	7	84	5	75	0.6	28	35	20	x	7	83	5	75	0.6		

x 欠測(観測対象日(開館日)のうち欠測が20%以上の場合)) 準正常値(観測対象日(開館日)のうち欠測が20%未満の場合)

気象月表 (2014年8月)

長走風穴1号倉庫

2014年 8月	9:00										12:00										14:00									
	外気		室内		地表		地中		風速	外気		室内		地表		地中		風速	外気		室内		地表		地中		風速			
	温度	湿度	温度	湿度	温度	湿度	温度	湿度		温度	湿度	温度	湿度	温度	湿度	温度	湿度		温度	湿度	温度	湿度	温度	湿度	温度	湿度		温度	湿度	
	°C	%	°C	%	°C	%	°C	%		m/s	°C	%	°C	%	°C	%	°C		%	m/s	°C	%	°C	%	°C	%		°C	%	m/s
1	金	22	80	20		9	85	5	76	0.6	27	70	21		9	84	5	75	0.6	31	35	23		10	83	5	72	0.8		
2	土	25	74	20		9	85	5	77	0.6	31	34	23		10	84	5	75	0.8	34	19	24		11	83	5	74	0.8		
3	日	25	70	20		9	83	5	74	0.6	32	29	23		10	83	5	74	0.8	38	15	24		11	83	5	74	0.8		
4	月	26	65	20		10	84	5	75	0.6	29	48	22		10	83	5	75	0.6	31	27	23		11	84	5	74	0.6		
5	火	23	84	21		10	85	5	77	0.4	24	84	22		10	85	5	76	0.4	25	83	22		11	84	5	76	0.6		
6	水	23	86	22		10	84	5	74	0.4	25	82	22		11	83	5	73	0.4	24	83	22		11	83	6	75	0.4		
7	木	21	85	20		10	82	6	74	0.4	21	82	20		11	82	6	74	0.4	21	83	19		11	82	6	74	0.4		
8	金	20	87	18		10	82	6	75	0.4	22	79	19		11	82	7	74	0.4	22	79	19		10	82	7	74	0.4		
9	土	21	77	17		9	84	6	76	0.4	24	57	19		10	82	6	75	0.4	24	54	19		10	84	6	76	0.4		
10	日	19	84	18		9	84	6	76	0.4	20	84	18		9	83	6	75	0.4	21	80	18		9	84	6	76	0.4		
11	月	23	87	21		10	82	6	74	0.6	24	75	21		10	83	6	73	0.6	24	74	22		11	82	6	73	0.6		
12	火	21	78	18		9	84	6	76	0.4	23	64	19		9	83	6	76	0.4	22	72	19		10	83	6	73	0.4		
13	水	22	76	18		9	83	6	76	0.4	25	60	19		9	83	6	75	0.6	30	20	20		10	83	6	75	0.6		
14	木	22	70	18		9	83	6	74	0.4	25	38	19		9	82	6	72	0.4	27	27	19		9	83	6	75	0.4		
15	金	18	83	16		9	84	6	75	0.4	18	84	17		9	83	7	75	0.4	20	84	17		9	83	7	75	0.4		
16	土	21	77	17		9	84	6	76	0.4	22	67	18		9	83	6	75	0.4	24	52	19		9	83	6	75	0.4		
17	日	23	72	18		9	84	7	75	0.6	24	63	19		10	83	6	75	0.6	25	60	20		10	83	6	75	0.6		
18	月	22	80	18		9	84	6	77	0.4	28	56	21		10	83	6	74	0.6	30	36	22		11	83	7	79	0.6		
19	火	22	83	19		9	85	6	77	0.4	24	83	20		10	84	6	75	0.6	24	84	21		10	85	6	77	0.6		
20	水	23	84	21		10	85	6	77	0.6	25	70	22		10	84	6	75	0.6	24	77	21		10	85	6	77	0.4		
21	木	22	83	19		10	84	6	75	0.4	24	77	20		10	84	6	76	0.6	28	57	21		10	84	6	76	0.6		
22	金	23	85	19		9	84	6	76	0.6	26	83	21		10	82	7	75	0.6	25	81	21		10	82	7	75	0.6		
23	土	22	85	19		10	84	6	76	0.4	26	53	21		10	83	7	72	0.6	28	53	21		10	83	7	72	0.8		
24	日	23	77	19		9	84	6	75	0.6	26	58	21		10	84	6	76	0.6	27	45	21		10	83	7	75	0.6		
25	月	20	77	18		9	84	7	75	0.4	22	74	18		9	84	7	76	0.4	23	63	19		9	85	6	77	0.4		
26	火	20	65	17		9	84	7	76	0.4	22	46	17		9	83	7	75	0.4	23	37	17		9	85	6	76	0.4		
27	水	18	58	14		8	85	6	76	0.4	24	26	16		8	84	7	75	0.4	23	28	17		9	84	7	73	0.4		
28	木	18	72	15		8	84	7	74	0.4	26	28	17		8	84	7	74	0.4	30	18	18		9	83	7	72	0.6		
29	金	20	70	16		8	84	6	76	0.4	28	24	19		9	84	6	75	0.6	29	30	19		9	83	7	75	0.6		
30	土	20	74	16		8	85	7	75	0.4	25	56	18		8	83	7	75	0.6	23	68	19		9	83	7	75	0.4		
31	日	20	71	16		8	83	7	75	0.4	23	53	17		8	84	7	74	0.4	28	23	19		8	84	7	75	0.6		
平均		22	77	18	x	9	84	6	75	0.5	25	61	20	x	10	83	6	75	0.5	26	53	20	x	10	83	6	75	0.5		

x 欠測(観測対象日(開館日)のうち欠測が20%以上の場合)) 準正常値(観測対象日(開館日)のうち欠測が20%未満の場合)

気象月表 (2014年9月)

長走風穴1号倉庫

2014年 9月	9:00									12:00									14:00													
	外気		室内		地表		地中		風速	外気		室内		地表		地中		風速	外気		室内		地表		地中		風速					
	温度	湿度	温度	湿度	温度	湿度	温度	湿度		温度	湿度	温度	湿度	温度	湿度	温度	湿度		温度	湿度	温度	湿度	温度	湿度	温度	湿度		温度	湿度			
	°C	%	°C	%	°C	%	°C	%	m/s	°C	%	°C	%	°C	%	°C	%	m/s	°C	%	°C	%	°C	%	°C	%	m/s					
1	月									休館日																						
2	火	22	64	17		8	83	7	75	0.4	24	44	18		8	84	7	76	0.4	28	19	19		8	84	7	76	0.4				
3	水	19	66	16		8	84	7	75	0.4	26	27	17		8	84	7	75	0.4	26	34	19		8	84	7	75	0.4				
4	木	19	67	16		8	85	7	76	0.4	24	43	18		8	84	7	75	0.6	24	50	19		9	83	7	75	0.6				
5	金	20	77	18		8	84	7	76	0.4	26	56	20		9	84	7	74	0.6	25	58	20		9	84	7	74	0.6				
6	土	21	63	18		8	85	7	77	0.4	25	33	18		8	84	7	76	0.6	28	19	19		8	85	6	77	0.4				
7	日	20	64	16		8	84	7	75	0.4	20	67	17		8	85	7	77	0.4	20	68	17		8	85	7	77	0.4				
8	月									休館日																						
9	火	18	72	15		8	84	7	75	0.4	27	32	18		8	83	7	76	0.6	25	34	18		8	85	7	77	0.6				
10	水	20	65	16		8	84	7	76	0.4	20	69	17		8	85	7	77	0.4	23	56	17		8	85	7	77	0.4				
11	木	18	72	15		8	85	7	76	0.4	24	22	16		8	84	7	74	0.4	29	17	17		8	84	7	74	0.6				
12	金	16	68	14		8	84	7	76	0.4	21	46	16		8	84	7	74	0.4	27	18	17		8	84	7	74	0.4				
13	土	17	63	14		8	85	7	77	0.2	24	26	16		8	85	7	77	0.4	22	37	16		8	85	7	77	0.4				
14	日	17	66	14		7	84	7	75	0.4	20	59	16		8	84	7	76	0.4	21	59	16		8	84	7	75	0.4				
15	月	14	69	12		7	86	7	76	0.4	20	39	15		7	84	7	74	0.4	22	32	16		8	84	7	74	0.4				
16	火									休館日																						
17	水	14	65	12		7	86	6	77	0.2	18	37	14		7	86	6	77	0.4	19	29	14		7	86	6	77	0.4				
18	木	13	68	12		7	85	7	76	0.2	19	44	13		7	85	6	76	0.4	19	25	14		7	84	6	76	0.4				
19	金	15	66	13		7	86	6	77	0.2	20	37	14		7	86	6	77	0.4	22	26	15		7	86	6	77	0.4				
20	土	12	73	11		7	86	6	76	0.2	18	40	14		7	86	7	76	0.4	17	63	14		7	86	6	76	0.4				
21	日	11	73	10		7	85	6	76	0.2	21	26	13		7	86	6	76	0.4	26	18	15		7	86	7	76	0.4				
22	月									休館日																						
23	火	14	69	11		7	86	7	76	0.2	21	49	15		7	86	7	76	0.4	20	44	15		7	86	7	76	0.4				
24	水	15	68	13		7	86	7	76	0.2	20	47	15		7	86	7	77	0.4	21	46	16		7	86	7	77	0.4				
25	木	15	71	13		7	86	7	76	0.2	16	67	14		7	86	7	76	0.2	18	62	14		7	86	7	77	0.2				
26	金	15	67	14		7	85	7	77	0.2	21	23	14		7	85	7	77	0.4	24	19	15		7	85	7	77	0.4				
27	土	13	52	11		7	86	7	76	0.2	23	20	14		7	86	7	77	0.6	25	18	16		7	85	7	75	0.6				
28	日	15	57	13		7	85	7	76	0.4	23	25	15		7	85	7	77	0.6	25	19	17		7	85	7	77	0.4				
29	月									休館日																						
30	火	13	68	12		7	86	7	76	0.2	19	29	14		7	86	7	76	0.4	19	35	15		7	86	7	76	0.4				
平均		16	67	14	x	7	85	7	76	0.3	22	40	16	x	8	85	7	76	0.4	23	36	16	x	8	85	7	76	0.4				

x 欠測(観測対象日(開館日)のうち欠測が20%以上の場合)) 準正常値(観測対象日(開館日)のうち欠測が20%未満の場合)

気象月表 (2014年10月)

長走風穴1号倉庫

2014年 10月		9:00									12:00									14:00								
		外気		室内		地表		地中		風速	外気		室内		地表		地中		風速	外気		室内		地表		地中		風速
		温度	湿度	温度	湿度	温度	湿度	温度	湿度		温度	湿度	温度	湿度	温度	湿度	温度	湿度		温度	湿度	温度	湿度	温度	湿度	温度	湿度	
		°C	%	°C	%	°C	%	°C	%		m/s	°C	%	°C	%	°C	%	°C		%	m/s	°C	%	°C	%	°C	%	
1	水	11	63	10		6	85	6	76	0.2	19	23	12		7	85	6	76	0.4	21	20	13		7	87	7	76	0.4
2	木	10	66	9		6	85	6	75	0.2	19	26	12		6	85	6	77	0.4	20	32	14		6	86	6	77	0.4
3	金	16	69	14		7	85	6	77	0.4	17	69	15		7	85	6	77	0.4	20	68	16		7	85	6	77	0.4
4	土	15	68	14		7	85	6	76	0.2	17	57	14		7	85	6	76	0.2	18	42	14		7	85	6	77	0.4
5	日	9	67	9		6	85	7	76	0.2	14	35	10		6	85	6	77	0.2	17	24	11		6	86	6	77	0.2
6	月																											
7	火	9	71	9		6	87	7	76	0.0	13	62	11		6	87	6	77	0.2	17	27	11		6	87	6	77	0.2
8	水	7	70	7		5	85	6	75	0.0	16	41	11		6	86	6	77	0.4	18	29	12		6	86	6	77	0.4
9	木	11	71	9		6	87	6	75	0.2	20	30	12		6	82	6	75	0.4	21	21	14		6	80	6	75	0.4
10	金	13	70	11		6	87	6	77	0.2	17	33	13		6	87	6	77	0.4	17	26	13		7	86	6	77	0.4
11	土	6	68	8		6	84	6	75	0.4	16	24	10		6	84	6	76	0.2	17	21	11		6	85	6	75	0.4
12	日	8	70	7		5	84	5	74	0.2	18	25	10		5	85	6	77	0.4	22	19	12		6	85	6	77	0.4
13	月	13	53	10		6	86	6	77	0.2	16	34	11		6	86	6	77	0.2	16	43	12		6	86	6	77	0.2
14	火																											
15	水	8	69	8		6	86	6	76	0.0	15	26	10		6	86	6	77	0.2	17	21	11		6	87	6	77	0.2
16	木	9	67	8		5	85	6	75	0.2	16	26	10		6	85	6	75	0.2	17	35	12		6	85	6	76	0.4
17	金	10	70	10		6	86	6	77	0.0	11	68	10		6	86	6	77	0.2	10	65	11		6	86	6	77	0.2
18	土	7	70	6		4	84	5	74	0.0	12	64	9		5	85	5	76	0.2	11	68	10		5	85	5	76	0.2
19	日	9	71	8		6	86	5	76	0.0	18	53	11		6	86	6	76	0.4	19	23	13		6	86	6	76	0.4
20	月																											
21	火	13	72	12		6	86	6	77	0.2	14	70	13		7	86	7	77	0.2	13	71	13		7	86	7	77	0.2
22	水	8	46	8		6	84	7	73	0.2	10	34	8		6	82	7	73	0.0	10	29	9		6	83	7	73	0.2
23	木	3	70	4		2	82	3	72	0.0	14	24	7		3	83	4	74	0.2	17	22	9		4	83	4	76	0.2
24	金	4	67	4		2	83	3	72	0.0	14	40	8		3	84	4	75	0.2	18	22	10		4	84	4	76	0.2
25	土	9	69	8		5	86	5	76	0.2	17	40	11		5	86	5	77	0.2	18	23	13		6	86	5	77	0.2
26	日	7	68	7		5	85	6	75	0.0	19	28	11		5	85	5	77	0.4	23	19	13		6	85	6	77	0.4
27	月																											
28	火	5	68	6		4	84	5	74	0.0	8	39	6		4	83	5	71	0.0	8	26	6		4	82	5	70	0.0
29	水	7	42	5		3	84	4	73	0.0	13	24	7		4	84	5	75	0.2	14	22	8		5	85	5	75	0.2
30	木	6	69	4		2	84	3	74	0.2	15	32	8		3	84	4	76	0.4	19	20	11		4	84	4	76	0.4
31	金	5	64	4		2	83	3	73	0.0	14	38	8		3	84	4	75	0.2	18	21	10		4	84	4	76	0.4
平均		9	66	8	x	5	85	5	75	0.1	15	39	10	x	5	85	6	76	0.3	17	32	12	x	6	85	6	76	0.3

x 欠測(観測対象日(開館日)のうち欠測が20%以上の場合)) 準正常値(観測対象日(開館日)のうち欠測が20%未満の場合)

気象月表 (2014年11月)

長走風穴1号倉庫

2014年 11月	9:00									12:00									14:00									
	外気		室内		地表		地中		風速	外気		室内		地表		地中		風速	外気		室内		地表		地中		風速	
	温度	湿度	温度	湿度	温度	湿度	温度	湿度		温度	湿度	温度	湿度	温度	湿度	温度	湿度		温度	湿度	温度	湿度	温度	湿度	温度	湿度		温度
	°C	%	°C	%	°C	%	°C	%	m/s	°C	%	°C	%	°C	%	°C	%	m/s	°C	%	°C	%	°C	%	°C	%	m/s	
1	土	8	66	7		4	85	5	74	0.0	12	60	9		5	85	5	76	0.2	14	62	11		5	85	5	76	0.2
2	日	13	70	12		6	85	5	77	0.2	15	69	13		6	85	5	77	0.4	16	69	14		6	85	5	77	0.4
3	月	6	50	7		6	85	6	76	0.0	5	52	7		5	83	6	75	0.0	5	48	6		5	83	5	75	0.0
4	火																											
5	水	4	64	4		2	83	3	72	0.0	14	27	8		3	83	4	75	0.4	19	20	10		4	84	4	76	0.4
6	木	5	64	4		2	83	3	72	0.2	16	31	9		3	84	4	76	0.4	20	22	11		4	84	4	76	0.4
7	金	6	28	6	91	4	77	5	65	0.0	10	25	7	86	4	77	5	64	0.2	11	23	8	86	5	81	5	72	0.2
8	土	7	36	4		2	82	3	72	0.4	11	26	6		3	82	4	74	0.4	13	23	8		4	82	4	75	0.4
9	日	6	56	4		2	82	3	73	0.2	12	38	8		3	83	3	74	0.2	12	44	9		4	83	4	75	0.2
10	月																											
11	火	2	66	3		1	82	2	71	0.0	12	38	7		2	84	3	75	0.2	16	21	9		3	84	3	76	0.4
12	水	5	65	4		2	84	3	73	0.2	13	48	8		3	84	3	75	0.4	12	50	9		4	85	4	76	0.2
13	木	5	67	6		4	86	4	75	0.0	3	65	5		4	84	4	75	0.0	2	64	4		3	83	4	74	0.0
14	金	2	40	2		1	81	1	70	0.0	4	32	3		1	82	2	70	0.0	4	34	3		1	83	2	70	0.0
15	土	1	59	1		0	81	1	71	0.0	2	49	2		0	82	1	72	0.2	1	55	2		0	82	1	71	0.2
16	日	2	65	2		0	83	1	73	0.0	3	65	3		1	84	1	74	0.0	5	45	4		1	84	2	75	0.2
17	月																											
18	火	3	65	4		1	85	2	74	0.0	6	46	5		2	86	2	74	0.0	6	46	5		2	84	2	75	0.0
19	水	2	60	1		0	83	0	71	0.0	7	27	3		0	85	1	74	0.4	6	29	4		1	85	1	75	0.0
20	木	-1	61	0		-1	79	-1	70	0.0	8	36	2		-1	83	0	74	0.2	9	27	5		0	83	0	75	0.2
21	金	-1	62	0		-1	82	0	71	0.0	9	35	3		0	84	0	74	0.2	13	24	6		0	84	0	75	0.2
22	土	4	66	3		1	85	1	73	0.0	7	67	5		1	85	1	74	0.2	9	67	6		1	85	1	75	0.2
23	日	3	69	4		2	86	2	74	0.0	8	30	5		2	86	2	75	0.2	7	29	5		2	86	2	75	0.2
24	月	0	63	0		-1	82	0	71	0.0	7	39	3		0	84	0	75	0.2	11	24	5		0	84	0	75	0.2
25	火																											
26	水	5	39	2		0	84	1	74	0.0	7	30	5		1	84	1	73	0.0	8	29	5		1	84	1	73	0.0
27	木	4	59	5		2	85	2	74	0.0	12	31	7		2	85	2	75	0.4	13	25	8		2	85	2	76	0.4
28	金	7	68	6		2	86	2	74	0.2	12	44	8		3	86	2	76	0.2	12	38	9		3	86	2	76	0.2
29	土	8	69	8		3	86	3	76	0.2	9	70	8		3	86	3	76	0.2	10	65	9		3	86	3	76	0.2
30	日	8	68	7		3	87	3	75	0.0	13	37	9		4	87	3	76	0.2	13	27	10		4	86	3	76	0.2
平均		4	59	4	x	2	83	2	73	0.1	9	43	6	x	2	84	3	74	0.2	10	39	7	x	3	84	3	75	0.2

x 欠測(観測対象日(開館日)のうち欠測が20%以上の場合)) 準正常値(観測対象日(開館日)のうち欠測が20%未満の場合)

平成 26 (2014) 年度

長走風穴館年報第 16 号

発行日 2015 年 3 月 31 日

編集・発行者 大館郷土博物館（大館市教育委員会）

〒017-0012 秋田県大館市釈迦内字獅子ヶ森 1 番地

電話 : 0186 (48) 2119

Email : kyodokn@city.odate.lg.jp