

令和4年(2022年)度

# 長走風穴館年報 第24号



林業遺産に認定された2号倉庫(写真上)と3号倉庫(写真下)

2023年3月31日

大館郷土博物館

## 例 言

1. 本年報は、令和4年（2022年）度の長走風穴館（管理者：大館市教育委員会）の入館状況や気象・植物の観測記録をまとめたものです。
2. 風穴1号倉庫の気象（温度）観測は、長走風穴館管理人の秦武志、虻川嘉久、成田重二、笹島義彦、田鎖正人が、それぞれ勤務日に1日3回行いました。
3. 植物の開花日の観測は、秦武志、虻川嘉久、成田重二、笹島義彦が、目視により行いました。
4. 本年報の編集は、大館市教育委員会歴史文化課の鳥潟幸男、仲谷誠、古田美紀子が行いました。

## 目 次

1.	経過	1
2.	入館状況	2
3.	教育普及	14
4.	風穴周辺植物の開花日	16
5.	風穴1号倉庫の気象	19
6.	管理体制及び記録	20
	資料	22
	資料1 風穴クイズラリー結果報告	24
	資料2 長走風穴1号倉庫気象記録	32

# 1. 経過

2022 年

---

4月 1日	令和4年度長走風穴館開館
4月19日	コキンバイ開花
5月 5日	ムラサキヤシオツツジ開花
5月13日	ナンブソウ開花
5月20日	2号倉庫と3号倉庫が林業遺産に登録される
5月21日	オオタカネバラ開花
5月22日	ゴゼンタチバナ開花
5月24日	ウスノキ開花
5月29日	コケモモ開花
6月18日	風穴ガイドウオーク開催（1人）
7月10日	クルマユリ開花
7月23日	風穴クイズラリー開催（～8月31日） 風穴ガイドウオーク（5人）
7月26日	ヤナギラン開花
8月28日	第9回全国風穴サミット in 大館プレ企画が開催される （中央公民館・長走風穴館）
9月 7日	エゾリンドウ開花
11月17日	2号倉庫と3号倉庫の現況調査（大館・北秋田建築士会）
11月30日	令和4年度長走風穴館開館最終日
12月 1日	冬季閉館（～翌年3月31日）
1月28日	第9回全国風穴サミット in 大館が開催される（～29日） （北地区コミュニティセンター・片山風穴）

---

## 2. 入館状況

### (1) 入館者数

今年度の入館者数は、前年度比 156 人減の 6,619 人であった。7 月は 1,600 人以上の人が涼を求めて訪れていた。

令和 4 年度入館者数	<b>6,619 人</b> (前年比-156 人)
団体入館者数 (内数)	<b>12 団体 248 人</b> (前年比+5 団体+86 人)
開館日数	<b>222 日</b> (前年比±0 日)
日別平均入館者数	<b>29 人</b> (前年比-2 人)
日別入館者数の最大	<b>193 人</b> (8 月 14 日)
累計入館者数 (開館以来)	<b>463,509 人</b> (開館日 : 1998. 4. 3)

表 1 月別入館者数 (2022 年).

月	月の計 (人)	本年度の累計 (人)	開館以来の累計 (人)	開館日数 (日)
4月	397	397	457,287	26日
5月	704	1,101	457,991	26日
6月	598	1,699	458,589	30日
7月	1,646	3,345	460,235	31日
8月	1,511	4,856	461,746	31日
9月	939	5,795	462,685	26日
10月	542	6,337	463,227	26日
11月	282	6,619	463,509	26日
計	6,619	—	—	222日

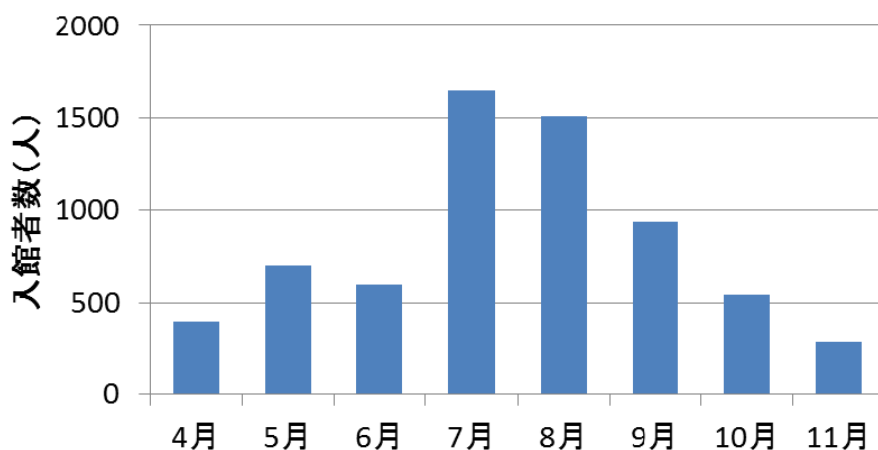


図 1 月別入館者数 (2022 年).

令和4年

## 長走風穴館入館者集計表

[4月]

		12時の天気	入館者			12時の天気	入館者
1	金	曇	21	17	日	晴	21
2	土	晴	6	18	月	休館日	
3	日	晴	17	19	火	晴	5
4	月	休館日		20	水	晴	14
5	火	晴	10	21	木	晴	15
6	水	雨	3	22	金	曇	7
7	木	晴	7	23	土	晴	27
8	金	曇	2	24	日	晴	38
9	土	晴	16	25	月	休館日	
10	日	晴	14	26	火	曇	10
11	月	休館日		27	水	曇	11
12	火	晴	9	28	木	晴	14
13	水	曇	6	29	金	雨	23
14	木	曇	15	30	土	晴	59
15	金	雨	9				
16	土	晴	18				

4月 入館者数            397 人  
    一日平均            15.3 人  
    開館日数            26.0 日

年計                    397 人

累計                    457,287 人

令和4年

## 長走風穴館入館者集計表

[5月]

		12時の天気	入館者			12時の天気	入館者
1	日	雨	36	17	火	晴	12
2	月	休館日		18	水	晴	10
3	火	雨	45	19	木	晴	9
4	水	曇	63	20	金	晴	17
5	木	晴	65	21	土	晴	56
6	金	晴	55	22	日	曇	39
7	土	曇	27	23	月	休館日	
8	日	晴	28	24	火	晴	17
9	月	休館日		25	水	晴	17
10	火	晴	21	26	木	晴	31
11	水	晴	10	27	金	雨	4
12	木	曇	11	28	土	曇	27
13	金	曇	10	29	日	晴	57
14	土	雨	9	30	月	休館日	
15	日	曇	22	31	火	雨	6
16	月	休館日					

5月 入館者数            704 人  
 一日平均            27.1 人  
 開館日数            26 日

年計                    1,101 人

累計                    457,991 人

令和4年

## 長走風穴館入館者集計表

[6月]

		12時の天気	入館者			12時の天気	入館者
1	水	晴	6	17	金	曇	3
2	木	曇	15	18	土	晴	52
3	金	雨	7	19	日	雨	38
4	土	曇	8	20	月	曇	17
5	日	曇	26	21	火	晴	22
6	月	曇	4	22	水	晴	23
7	火	曇	9	23	木	曇	16
8	水	晴	9	24	金	雨	34
9	木	曇	11	25	土	曇	23
10	金	晴	18	26	日	曇	40
11	土	晴	78	27	月	曇	11
12	日	晴	49	28	火	雨	6
13	月	曇	14	29	水	雨	1
14	火	晴	27	30	木	曇	12
15	水	曇	14				
16	木	雨	5				

6月 入館者数            598 人  
    一日平均            19.9 人  
    開館日数            30 日

年計                    1,699 人

累計                    458,589 人



令和4年

## 長走風穴館入館者集計表

[7月]

		12時の天気	入館者			12時の天気	入館者
1	金	雨	15	17	日	雨	85
2	土	曇	68	18	月	晴	87
3	日	晴	185	19	火	曇	13
4	月	曇	34	20	水	曇	18
5	火	曇	40	21	木	曇	4
6	水	晴	44	22	金	曇	6
7	木	晴	103	23	土	曇	62
8	金	晴	37	24	日	曇	72
9	土	晴	78	25	月	晴	28
10	日	曇	93	26	火	晴	37
11	月	晴	32	27	水	晴	40
12	火	曇	26	28	木	晴	52
13	水	曇	11	29	金	晴	47
14	木	晴	23	30	土	晴	113
15	金	雨	37	31	日	晴	108
16	土	雨	48				

7月 入館者数            1,646 人  
    一日平均            53.1 人  
    開館日数            31 日

年計                    3,345 人

累計                    460,235 人

令和4年

## 長走風穴館入館者集計表

[8月]

		12時の天気	入館者			12時の天気	入館者
1	月	曇	22	17	水	晴	58
2	火	雨	27	18	木	雨	8
3	水	雨	18	19	金	曇	21
4	木	晴	27	20	土	雨	22
5	金	晴	80	21	日	曇	143
6	土	晴	112	22	月	晴	43
7	日	雨	114	23	火	雨	32
8	月	曇	42	24	水	曇	11
9	火	雨	3	25	木	晴	34
10	水	雨	7	26	金	曇	26
11	木	雨	22	27	土	曇	52
12	金	雨	41	28	日	曇	122
13	土	曇	103	29	月	晴	19
14	日	曇	193	30	火	曇	17
15	月	曇	70	31	水	雨	4
16	火	雨	18				

8月 入館者数            1,511 人  
    一日平均            48.7 人  
    開館日数            31 日

年計                    4,856 人

累計                    461,746 人

令和4年

## 長走風穴館入館者集計表

[9月]

		12時の天気	入館者			12時の天気	入館者
1	木	雨	12	17	土	晴	65
2	金	曇	36	18	日	曇	104
3	土	曇	22	19	月	曇	73
4	日	晴	109	20	火	休館日	
5	月	休館日		21	水	曇	46
6	火	晴	16	22	木	晴	19
7	水	晴	25	23	金	曇	51
8	木	晴	12	24	土	曇	39
9	金	晴	21	25	日	曇	66
10	土	晴	34	26	月	休館日	
11	日	晴	65	27	火	曇	10
12	月	休館日		28	水	晴	12
13	火	晴	20	29	木	晴	14
14	水	晴	26	30	金	晴	14
15	木	晴	12				
16	金	晴	16				

9月 入館者数            939 人  
    一日平均            36.1 人  
    開館日数            26 日

年計                    5,795 人

累計                    462,685 人

令和4年

## 長走風穴館入館者集計表

[10月]

		12時の天気	入館者			12時の天気	入館者
1	土	晴	56	17	月	休館日	
2	日	晴	52	18	火	雨	16
3	月	休館日		19	水	曇	13
4	火	雨	2	20	木	晴	15
5	水	曇	6	21	金	曇	7
6	木	曇	6	22	土	雨	21
7	金	曇	4	23	日	雨	13
8	土	曇	22	24	月	休館日	
9	日	晴	57	25	火	曇	17
10	月	雨	28	26	水	晴	41
11	火	休館日		27	木	晴	20
12	水	曇	12	28	金	曇	15
13	木	晴	11	29	土	晴	32
14	金	晴	6	30	日	曇	18
15	土	曇	25	31	月	休館日	
16	日	晴	27				

10月入館者数            542 人  
  一日平均            20.8 人  
  開館日数            26 日

年計                    6,337 人

累計                    463,227 人

令和4年

## 長走風穴館入館者集計表

[11月]

		12時の天気	入館者			12時の天気	入館者
1	火	晴	8	17	木	曇	3
2	水	晴	18	18	金	曇	14
3	木	雨	16	19	土	雨	18
4	金	曇	7	20	日	晴	13
5	土	晴	19	21	月	休館日	
6	日	曇	28	22	火	晴	6
7	月	休館日		23	水	曇	9
8	火	曇	3	24	木	曇	2
9	水	晴	3	25	金	晴	8
10	木	晴	3	26	土	曇	15
11	金	晴	8	27	日	晴	12
12	土	晴	28	28	月	休館日	
13	日	曇	27	29	火	雨	2
14	月	休館日		30	水	雨	4
15	火	曇	5				
16	水	晴	3				

11月入館者数            282 人  
 一日平均                10.8 人  
 開館日数                26 日

年計                      6,619 人

累計                      463,509 人

表2 団体入館者数(2022年).

				長走風穴館
	月日	団体名	住所	人数
1	4月21日	団体見学	青森市	6
2	5月5日	団体見学	不明	6
3	6月24日	鳥潟会館庭園保存技術者	全国各地	30
4	7月7日	城南小学校 3年生	大館市	61
5	7月23日	高校生まちづくり会議HACHI	大館市	11
6	8月5日	団体見学	大館市	8
7	8月14日	団体見学	大館市	8
8	8月28日	全国風穴サミットin大館 プレ企画参加者	全国各地	51
9	9月2日	北秋田市公民館	北秋田市	14
10	9月21日	桂城小学校 6年生	大館市	37
11	9月25日	団体見学	大鱈町	6
12	10月26日	矢立地区町内会長会	大館市	10
合計				248

表3 過年度入館者数

## 入館者数年統計

長走風穴館

年度	入館者数 (人)	入館者数 累計(人)	開館日数 (日)	1日当たりの 入館者数の最 大(人)	1日当たりの 入館者数 最大日	摘要
1998 H10	31,692	31,692	221	816	8月15日	4月3日オープン
1999 H11	36,650	68,342	222	-	-	
2000 H12	45,653	113,995	222	2,239	7月30日	
2001 H13	30,252	144,247	222	-	-	
2002 H14	26,176	170,423	222	1,628	8月15日	
2003 H15	24,084	194,507	222	528	8月14日	
2004 H16	19,552	214,059	222	668	8月14日	
2005 H17	26,320	240,379	222	1,204	8月14日	
2006 H18	33,880	274,259	222	2,547	8月14日	
2007 H19	23,200	297,459	222	1,982	8月15日	
2008 H20	21,390	318,849	223	1,087	8月15日	
2009 H21	21,400	340,249	223	982	8月15日	
2010 H22	15,884	356,133	222	615	8月8日	
2011 H23	11,768	367,901	222	478	8月14日	4月8日、東日本大震災の余震による停電のため休館
2012 H24	11,769	379,670	222	430	8月14日	
2013 H25	9,349	389,019	222	361	8月14日	
2014 H26	9,072	398,091	223	355	8月3日	
2015 H27	9,192	407,283	223	372	8月9日	
2016 H28	9,603	416,886	223	411	8月14日	天然記念物指定90周年特別展示実施
2017 H29	7,529	424,415	222	248	8月6日	大規模修繕工事 入場規制あり
2018 H30	8,930	433,345	222	326	8月14日	4月1日、リニューアルオープン (多言語表記・施設改修)
2019 H31	10,773	444,118	223	770	8月15日	
2020 R2	5,997	450,115	190	164	8月2日	4月10日～5月18日休館 8月8日～16日風穴館内への立入りを禁止
2021 R3	6,775	456,890	222	314	7月24日	5月12日～11月30日 クマ対策の為、一部を立入禁止
2022 R4	6,619	463,509	222	193	8月14日	5月20日 林業遺産登録 8月28日 全国風穴サミットプレ企画開催

## (2) 入館者の声

ホールに設置している一言感想ノートから主なものを抜粋しました。イラストもたくさん描いていただきましたがご紹介できなくて残念です。なお、個人名は個人情報保護の観点から非掲載としました。

2022 年

日付	感想
5/ 4	黄色い花が咲いていました。すずしい
5/ 7	日本一周中にたちよりました！！すずしい～
不明	寒いね←それな
6/12	風穴であんかけラーメン食べてみたい！！トイレが特殊。風穴王（かざあなおう）
6/12	たのしかったです。いつもすどおりしてました。40年ぶりぐらい
7/12	ちょっとさむかったでもたのしかった
7/16	近くを通る事は何度もありましたが立ち寄ったのははじめてです。この夏の暑さにこの風穴は心地良く快適でした。よく整備されていて多くの方に立ち寄ってもらいたいものですネ。 秋田市より
7/17	寒かった、きれい！
不明	スズシイ
7/20	となり市よりきました。この様なステキな場所がある事を世間はずっと知った方が良いと思います。大館市の頑張りに期待します！！
不明	自然のクーラーがとってもうらやましい
7/23	涼しい 気持ち良かったで～す
7/24	涼しい、気持ちイ～
不明	クイズなどといっしょに楽しむことができました。
7/28	夏休みで34℃だったからすずしくて気持ちよかったからまたきたいです。
8/ 5	すずしくて夏にさいこうでした
8/ 6	すずしかった！思ったより寒くてびっくりしました。
8/ 8	楽しかったよ
8/14	昨日までの雨がやみ、今日は晴れたあ～。夜 19:00～男鹿の花火を見に行きます。風穴最高！涼しい！また来年来ますね
8/21	くまがでてこなかった。すずしかったです
9/25	初めてきました。涼しくてびっくりしました。どんぐり拾いました。
10/ 1	初めてきました。すぐとなりの県でしたが足をはこぶきかいがありませんでした。とてもきれいでした。鳥の写真がステキです。風穴にかかわった人たちを感じることができました。
10/ 5	涼しくてよかったです。
11/13	初めて来たけどとてもおもしろかったです。倉庫の中は涼しくて寒むっ！と感じました



## 3. 教育普及

### (1) 団体案内

ガイドを希望する団体には風穴館展示ホールのほか屋外の高山植物群落や風穴倉庫跡を管理人が解説・案内した。市内の学校では、城南小学校、桂城小学校が校外学習で利用した。

### (2) ミニシアター上映

今年度も1階のミニシアターで風穴に関する解説動画（5種類×3言語）と観光動画（2種類×6言語）を上映した。

### (3) YouTube 動画公開

今年度も大館市公式チャンネルで風穴紹介動画（2種類×6言語）を公開した。

### (4) 風穴クイズラリー（7.23-8.31）

風穴館内及び散策路沿いにクイズ5問を設置し、クイズラリーを行った。これは、夏休み中の子どもたちや市内外からの観光客に、風穴やその周辺の自然に親しみを抱いて、自然の成り立ちや天然記念物の保護に関心を寄せてもらうことを目的に実施している。今年度は、4歳～80歳までの総勢70人が参加した。全問正解者の中から5人に記念品を進呈した。（開催結果の詳細はP24参照）

### (5) 風穴ガイドウォーク

風穴館常駐の管理人が風穴の見どころを案内する風穴ガイドウォークを6月18日と7月23日の2回開催し、延べ6人が参加した。

## (6) 風穴自然美術館

風穴自然美術館とは、団体や個人等に絵画等の作品を展示する場所を無料で提供し、希望団体(者)が一カ月単位で展示スペースに作品を発表するものである。今年度は2団体が利用した。

表4 風穴自然美術館展示プログラム.

月	展示内容	展示者
5	—	—
6	—	—
7	—	—
8	鉄道写真の展示	大館鉄道写真愛好会(秋オテ会)
9	野鳥写真の展示	大館鳥班
10	野鳥写真の展示	大館鳥班
11	—	—

## (7) SNS 媒体での広報

Facebook URL <https://www.facebook.com/coolspot.odate/>

Twitter URL [https://twitter.com/odate\\_city](https://twitter.com/odate_city)



Facebook ページ

## (8) その他

### ・秋田はいうえいスタンプラリー

NEXCO東日本主催の「秋田はいうえいスタンプラリー」の拠点としてスタンプを設置した。(6月24日～11月27日)

## 4. 風穴周辺植物の開花日

### 1. 高山植物等 (2013-2022)

長走風穴

年	コキンバイ	ムラサキヤシオ ツツジ	ナンブソウ	ゴゼンタチバナ	オオタカネバラ	ウスノキ
2013	5/10	5/14	5/22	5/31	6/2	6/2
2014	4/26	5/8	5/15	5/29	5/27	5/24
2015	4/25	5/1	5/13	5/23	5/22	5/22
2016	4/20	5/4	5/12	5/19	5/19	5/15
2017	5/2	5/7	5/17	5/25	5/23	5/25
2018	4/25	5/3	5/13	5/25	5/24	5/18
2019	4/23	5/6	5/15	5/24	5/21	5/24
2020	4/20	5/7	5/14	5/25	5/25	5/24
2021	4/14	5/3	5/12	5/23	5/21	5/20
2022	4/19	5/5	5/13	5/22	5/21	5/24
平均開花日('12-'22)	<b>4/24</b>	<b>5/6</b>	<b>5/15</b>	<b>5/25</b>	<b>5/24</b>	<b>5/23</b>
極値	最早 (2021)	4/24 (2008)	5/6 (2008)	5/17 (2008)	5/18 (2008)	5/15 (2016)
	最晩 (2013)	5/16 (2006)	5/25 (2000)	6/9 (1998,1999)	6/2 (2013)	6/21 (1998)
極値算出 対象年	1998-2001, 2003-2022	1998-1999, 2001, 2003-2022	2000-2001, 2003-2022	1998-2000, 2003-2022	2000-2001, 2003-2022	1998,2003,2005, 2005-2022

年	コケモモ	ベニバナ イチヤクソウ	ヤナギラン	クルマユリ	エゾリンドウ
2013	6/13	6/10	6/26	7/13	8/31
2014	6/6	6/12	7/5	7/5	8/24
2015	6/3	6/9	7/2	7/7	8/27
2016	5/25	6/2	7/9	7/7	8/20
2017	6/6	6/13	7/25	7/11	8/29
2018	6/1	6/7	7/3	7/11	9/11
2019	5/25	6/7	6/28	7/15	8/27
2020	5/31	6/3	7/2	7/4	8/21
2021	5/30	6/5	6/29	7/10	8/27
2022	5/29	×	7/26	7/10	9/7
平均開花日('12-'22)	<b>6/1</b>	<b>6/8 *</b>	<b>7/7</b>	<b>7/9</b>	<b>8/29</b>
極値	最早 (2003)	5/28 (2008)	6/21 (2003)	6/30 (2009)	8/9 (2007)
	最晩 (1999)	6/28 (2011)	7/25 (2017)	7/20 (2000)	9/18 (2003)
極値算出 対象年	1999, 2003, 2005-2022	2006-2021	1998, 2001, 2003-2004, 2006-2022	1998, 2000, 2003-2022	1998, 2000-2001, 2003-2022

\*は、平均開花日の算出対象期間(2013~2022年)に欠測がある場合に表示

## 2. 高山植物等以外（2013-2022）

長走風穴

年	セリバオウレン	カタクリ	ショウジョウバカマ	エンレイソウ	ミヤマエンレイソウ	マイヅルソウ
2013	4/1	4/24	4/28	4/28	×	5/25
2014	4/1	4/15	4/20	4/20	4/27	5/15
2015	4/1	4/15	4/21	4/14	4/24	5/9
2016	4/1	4/10	4/13	4/14	4/22	5/11
2017	4/1	4/18	4/22	4/23	5/3	5/17
2018	4/1	4/17	4/18	4/18	4/26	5/11
2019	4/1	4/17	×	4/20	4/24	5/17
2020	4/1	4/11	4/15	4/23	4/27	5/19
2021	4/1	4/8	4/7	4/14	4/16	5/13
2022	4/1	4/12	4/15	4/20	4/22	5/12
平均開花日('12-'22)	<b>4/1</b>	<b>4/15</b>	<b>4/18 *</b>	<b>4/19</b>	<b>4/25 *</b>	<b>5/15</b>
極値	最早 (2008)	4/7 (2008)	4/13 (2016)	4/14 (2015,2016)	4/22 (2016)	4/21 (2001)
	最晩 (2006)	4/28 (2006)	5/2 (2010)	5/5 (1998)	5/3 (2017)	5/25 (2013)
極値算出対象年	1998-2001, 2006-2022	2005-2022	2007-2018 2021-2022	1998, 2001, 2003-2022	2014-2022	2001, 2003-2022

年	チゴユリ	フデリンドウ	ギンラン	サイハイラン	クモキリソウ	マルバノイチャクソウ
2013	5/21	5/28	6/4	6/17	6/29	7/8
2014	5/11	5/20	5/22	6/13	6/26	7/2
2015	5/9	5/14	5/22	×	6/27	6/29
2016	5/10	5/8	5/25	6/7	6/24	7/3
2017	5/17	5/24	5/26	×	6/21	7/6
2018	5/9	5/20	5/25	×	6/21	7/2
2019	5/12	5/11	5/25	×	6/25	6/30
2020	5/14	5/19	×	6/12	6/27	6/30
2021	5/8	5/12	5/23	6/3	6/26	6/29
2022	5/11	5/11	×	×	6/28	6/29
平均開花日('12-'22)	<b>5/12</b>	<b>5/17</b>	<b>5/25 *</b>	<b>6/10 *</b>	<b>6/25</b>	<b>7/2</b>
極値	最早 (2008)	5/7 (2008)	5/22 (2014,2015)	6/7 (2016)	6/20 (2008)	6/25 (2004)
	最晩 (2013)	5/21 (2013)	6/4 (2013)	6/17 (2013)	6/30 (2006)	7/11 (2006)
極値算出対象年	2006-2022	2003, 2005-2022	2012-2019, 2021	2012-2014, 2016, 2020-2021	2006-2022	2004-2022

\*は、平均開花日の算出対象期間（2013～2022年）に欠測がある場合に表示

長走風穴

年	ツルリンドウ	ヤマユリ	コケイラン	シュンラン	ノビエチドリ	ウバユリ	
2013	8/14	×	×	×	×	×	
2014	8/15	×	×	×	×	×	
2015	8/20	×	×	×	×	×	
2016	8/21	×	×	×	×	×	
2017	8/19	×	×	×	×	×	
2018	9/2	×	×	×	×	×	
2019	8/19	7/25	×	×	×	×	
2020	8/19	7/24	×	×	×	×	
2021	8/18	7/20	5/23	4/22	5/18	8/1	
2022	8/14	7/22	×	×	×	×	
平均開花日('12-'22)	8/19	7/23 *	5/23 *	4/22 *	5/18 *	8/1 *	
極値	最早	7/29 (2012)	7/20 (2021)	5/23 (2021)	4/22 (2021)	5/18 (2021)	8/1 (2021)
	最晩	9/2 (2006,2018)	7/25 (2019)	5/23 (2021)	4/22 (2021)	5/18 (2021)	8/1 (2021)
極値算出 対象年	2006-2008 2011-2022	2019-2022	2021	2021	2021	2021	

\*は、平均開花日の算出対象期間(2013~2022年)に欠測がある場合に表示

## 5. 風穴1号倉庫の気象

2022年の風穴1号倉庫の気象を表9、図2にまとめた。倉庫内の石積壁の空隙温度(12時)は、6月までに0.2℃となり、7月から上昇を開始し、ピークの10月で5.1℃であった。外気温(12時)は7月が最も高く25.5℃であった。外気と風穴(地下空隙)の温度差は7月に最も大きくなり、23.3℃の差があった。風穴から吹き出す冷気流の速度は、観測機器の故障により令和元年度5月から欠測した。

表9 長走風穴1号倉庫気象観測表(2022年)

	月平均外気温(A)			月平均風穴温度(B)			月平均温度差(A-B)			月平均気流速度		
	9時	12時	15時	9時	12時	15時	9時	12時	15時	9時	12時	15時
	℃	℃	℃	℃	℃	℃	℃	℃	℃	m/s	m/s	m/s
4	9.1	13.2	13.1	0.0	0.0	0.0	9.1	13.2	13.1	×	×	×
5	15.5	19.1	19.2	0.0	0.0	0.0	15.5	19.1	19.2	×	×	×
6	17.4	19.8	20.3	0.2	0.2	0.2	17.3	19.6	20.1	×	×	×
7	22.8	25.5	26.0	2.2	2.2	2.3	20.5	23.3	23.7	×	×	×
8	21.7	23.7	24.1	4.4	4.4	4.4	17.4	19.3	19.7	×	×	×
9	19.2	23.2	23.7	4.7	4.8	4.8	14.5	18.4	18.9	×	×	×
10	11.1	15.1	15.0	5.0	5.1	5.1	6.1	10.0	9.9	×	×	×
11	6.1	10.4	9.7	3.5	3.6	3.8	2.6	6.8	5.9	×	×	×
4~11月の 平均値	15.4	18.8	18.9	2.5	2.5	2.6	12.9	16.2	16.3	×	×	×

× 欠測(観測対象日(開館日)のうち欠測が20%以上の場合)      ) 準正常値(観測対象日(開館日)のうち欠測が20%未満の場合)

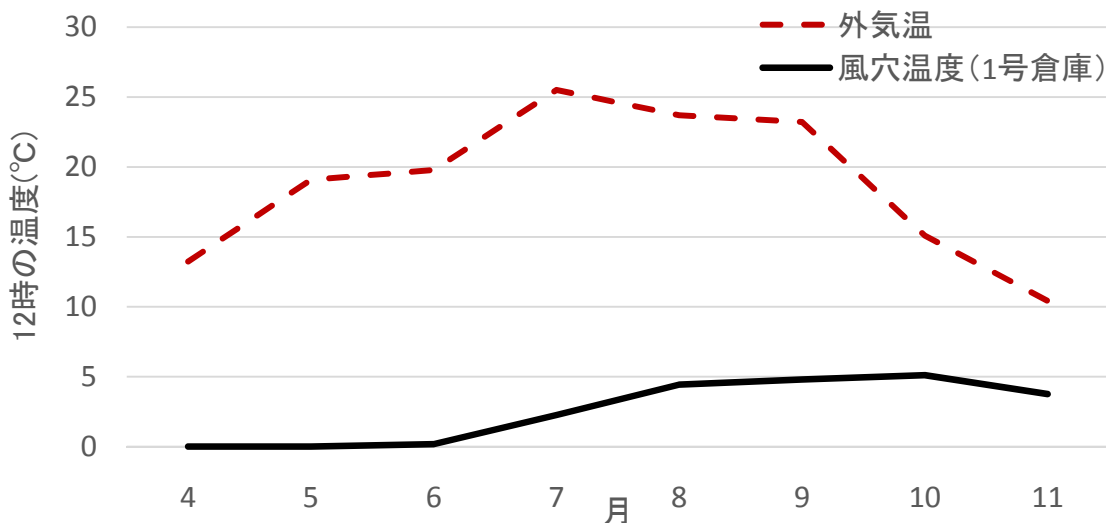


図2 長走風穴冷風穴温度の年変化(2022年). 1号倉庫奥の石積の隙間で観測した.

### ※観測機器

外気温: 気温測定用自然通風式シェルター内に温度センサ Pt100(白金抵抗体)を設置。定時にデジタル値目視読取。  
風穴温度: 1号倉庫奥の石積み隙間に温度センサ Pt100(白金抵抗体)を設置。定時にデジタル値目視読取。

## 6. 管理体制及び記録

国指定天然記念物「長走風穴高山植物群落」と長走風穴館は大館市教育委員会（所管：歴史文化課）が管理している。効果的な維持管理・教育普及を行うため現地に非常勤の管理人を交替で配置し、高山植物のパトロール・保護、周辺の環境整備及び啓発活動を行っている。

**所有者** 大館市

**管理者** 大館市教育委員会（所管：歴史文化課（大館郷土博物館））

### 職員体制

#### 長走風穴館（4月1日から11月30日まで交替制勤務）

会計年度任用職員	秦 武志
会計年度任用職員	虻川 嘉久
会計年度任用職員	成田 重二
会計年度任用職員	笹島 義彦
会計年度任用職員	田鎖 正人

#### 大館市教育委員会歴史文化課（大館郷土博物館）

課長	小松 工
課長補佐	加賀 至
担当係	企画博物係
係長	鳥潟 幸男
主査	仲谷 誠
主査	松田 和華
主事	菅原 悟





# 資料



# 資料 1 風穴クイズラリー結果報告



## 令和4年風穴クイズラリー結果

- 1 開催期間 令和4年7月23日～8月31日
- 2 回答者数 72
- 3 有効回答者数 70
- 4 全問正解者数 66 ( 正答率 94.3% )
- 5 当選者数 5

### 参加者年齢層別

	人数	うち正解者数	うち不正解者数	正答者率
0～9歳	26	25	1	96.2
10～19歳	26	25	1	96.2
20～29歳	1	1	0	100.0
30～39歳	2	2	0	100.0
40～49歳	5	4	1	80.0
50～59歳	1	1	0	100.0
60～69歳	5	5	0	100.0
70歳～	3	2	1	66.7
不明	1	1	0	0.0
計	70	66	4	94.3

最少年齢	4
最高年齢	80

### 参加者住居地別

	人数		人数	備考
北海道	2		2	札幌市 2
東北	60	青森県	20	青森市 2、弘前市 16、平川市 1、黒石市 1
		岩手県	0	
		宮城県	5	仙台市 5
		秋田県	35	秋田市 4、大館市 23、鹿角市 1、北秋田市 5、能代市 2
		山形県	0	
		福島県	0	
関東	5		5	東京都 1、埼玉県 1、千葉県 2、神奈川県 1、
北陸	0		0	
中部	0		0	
近畿	1		1	兵庫県加古川市 1
中国	0		0	
四国	0		0	
九州・沖縄	0		0	
不明・その他	2		2	不明 2
計	70		70	

## 2022年風穴クイズラリー参加者の感想

No.	県	市町村	年齢	感想
1	秋田県	大館市	48	子供と一緒に歩いて楽しかったです。
2	秋田県	秋田市	63	初めて知りました。風穴です。
3	秋田県	秋田市	62	素晴らしい設備に感動しました。冷気が気持ち良かったし、花も楽しめました。ここをもっと多くの人に知ってもらって来てくれる人が増える事を望みます。
4	秋田県	大館市	8	楽しかったです。
5	秋田県	大館市	74	自然が豊かで勉強する事がいっぱいありました。楽しいひと時でした。
6	秋田県	大館市	65	生まれも育ちも長走です。全国的に自慢のできる風穴と教えていただき、今度から胸を張って紹介したいと思います。
7	秋田県	大館市	79	楽しかった。
8	秋田県	大館市	16	クイズは意外な答えもあってびっくりした。風穴は夏にぴったりの涼しさ。ここで寝たい。
9	秋田県	北秋田市	17	地元に素敵な場所があって誇らしいです！説明も分かりやすく、興味深かったです。夏にもう一度来たいです。
10	秋田県	鹿角市	17	8月中旬頃に来るととても涼しいと思います。来るのは2回目ですがいつ来ても楽しめません。
11	秋田県	北秋田市	17	2回目だったけど、植物のことなどよく知ることができて楽しかった。
12	秋田県	大館市	18	風穴は日本にたくさんあることが分かりました。貴重な高山植物を見ることができ、良い経験ができた。
13	秋田県	大館市	17	思ったより涼しかった。
14	秋田県	大館市	12	風穴が涼しくて気持ち良かったです。
15	秋田県	北秋田市	16	自然の力でとても涼しくなっていて驚きました。
16	秋田県	大館市	10	クイズラリーと風穴は楽しかったので、また次もやってほしいです。
17	秋田県	大館市	7	涼しくてずっと居たいです。
18	秋田県	大館市	15	クイズラリーを通して、風穴の情報を知ることができて楽しかったです。ボールペンください!!
19	青森県	弘前市	39	自然の冷蔵庫の涼しさに触れて、とても気持ち良かったです。
20	青森県	弘前市	9	クイズラリーをやった時は見たことない虫や植物がいました。風穴はとても涼しかったです。
21	青森県	弘前市	42	風穴＝涼しい！夏にぴったりの所ですね。また子ども達と遊びに来たいです。
22	青森県	弘前市	6	風穴が涼しかったです。
23	秋田県	能代市	7	クイズに答えながら風穴を見れて良かったです。
24	秋田県	秋田市	9	なぜ冷たい空気が出るのか知りたくなりました。1,000mで咲く高山植物が咲いていてびっくりしました。
25	埼玉県	川口市	7	難しかったけどいろいろなことを知れて、とっても勉強になって、森の中でクイズラリーをできて嬉しかったです。またクイズラリーをしたいです。
26	青森県	弘前市	11	クイズラリーで風穴をめぐる「夏でもこんなに気温が下がっていてすごい」と思いました。またやる機会があったらもう一度やりたいです。
27	青森県	弘前市	32	すごい！気持ちいいです！
28	宮城県	仙台市	5	涼しくて気持ち良かったです。
29	宮城県	仙台市	不明	すごく寒かったです。
30	宮城県	仙台市	10	暑かったから、涼しかったし気持ち良かったです。風穴の仕組みも知れたので良かったです。
31	不明	不明	6	涼しかったです。
32	秋田県	秋田市	6	倉庫に、どうして冷たい風が来るのかとても不思議でした。全問正解できるかとても不安です。最後におじいさんのお墓がありました。楽しかったです。

## 2022年風穴クイズラリー参加者の感想

No.	県	市町村	年齢	感想
33	青森県	弘前市	50	初めて上の方をまわりました。整備されてて良かったと思います。
34	千葉県	香取市	9	とても風穴が涼しかったです。蒸気も出ていてすごいと思いました。
35	千葉県	香取市	12	風穴のところはとても涼しくて、夏なのに水蒸気が出てとてもすごいと思いました。また来たいです。
36	秋田県	大館市	49	家族であーだこーだ言いながら、クイズを解いて楽しかったです。涼しい風にも当たれ、気持ち良かったです。ありがとうございます。
37	秋田県	大館市	14	風穴の事について詳しく知ることができて良かったです。階段はきつかったけど楽しかったです。夏のいい思い出になりました。
38	秋田県	大館市	11	風穴についてたくさん知れたし、クイズも周りにヒントがあって解けました!!
39	秋田県	大館市	44	夏にピッタリの気持ち良い風でした。草刈り等、管理ありがとうございます。
40	兵庫県	加古川市	62	今年は今ちょうど涼しいが、それでも前の国道をチャリで行くと、ペダルを下にすると足が涼しく感じる。普通夏は道がふやけているので暑く感じる。3問、ミツバチはイラストではなく実物の写真の方が良いでしょう。特に子供には実物の虫の姿の方が良いと思います。
41	秋田県	北秋田市	11	風穴は涼しかった。でも、クイズラリーの時は熊がいつくるのか分からなかったから怖かった。
42	秋田県	北秋田市	15	熊に注意しながらやりました。1問目に出てきた国見山が大きくて素晴らしい山だと思いました。2問目のコケモモは薄いピンクでかわいいと思った。7・3・2号倉庫跡が涼しくて気持ち良かった。
43	東京都	新宿区	6	楽しかった
44	宮城県	仙台市	4	2号倉庫が涼しかったです。石から冷たい風がくるから面白かった。
45	秋田県	大館市	7	涼しかったです。またこの夏、涼みに来たいと思います。楽しかったです。
46	青森県	黒石市	9	風穴がとても寒くてびっくりしました。
47	宮城県	仙台市	6	なんで風穴は寒いんだろうか？
48	秋田県	大館市	7	楽しくて涼しいです。いろんな所から風がきて気持ち良かったです。
49	青森県	弘前市	11	楽しかったし風穴が涼しかったです。
50	青森県	平川市	11	近くに行くとすぐ涼しくなって、原理がどうなってるかとても気になった。
51	北海道	札幌市	10	外は寒いのに風穴とかはすごく寒くて、だけどそれがすごい楽しかった。5問目で佐々木さんがリンゴを冷やしていて、リンゴを冷やしたらどうなるか食べてみたい。100年以上経っても涼しいことに驚いた。
52	青森県	弘前市	11	風穴から出る風がとても気持ち良かったです。自然も豊かで標高も低いのに、標高が高いところにしか咲かない花もあるので魅力的だなと思いました。また来てみたいです。
53	秋田県	大館市	6	怖くてドキドキして楽しかった。
54	青森県	弘前市	7	寒くて凍えそうだった。
55	北海道	札幌市	14	100年くらい前に作られたのに、今でもあんなに涼しいなんて…感動した！ いろいろな植物を見ることができて楽しかったです。
56	秋田県	大館市	12	涼しかったです。7号倉庫に行く道から見た景色がきれいでした。
57	青森県	弘前市	19	風穴を体験して、自然の力は偉大だと改めて感じました。
58	青森県	弘前市	20	風穴について楽しく学ぶことができました！ぜひ夏休みの自由研究で風穴について調べたいです。
59	秋田県	大館市	80	風穴の冷たいナゾを解き明かしたい！
60	青森県	青森市	41	数年ぶりに来ました。初めて上に登りましたが楽しかったです。風穴は長く続けば良いなと思います。
61	青森県	青森市	7	外は「ギャーギャー」だけど風穴は「ふーふー」の気持ちです。虫がこわかった。

## 風穴クイズラリー 第1問

ながほしりふうけつ なん やま ふもと  
長走風穴は何という山の麓にあるでしょう？

- ア) 鳳凰山
- イ) 国見山
- ウ) 十ノ瀬山



ヒント：風穴館の1階にある模型を見てね。

第2問は、5号倉庫跡にあります。 ※ここから2～3分くらいです。

風穴館3階から外に出て、階段をのぼり右方向に進んでください。

## 風穴クイズラリー 第2問

ここは標高180mくらいだけど、風穴の冷氣のおかげで標高1,000mくらいで育つ高山植物を観察することができるよ。  
ここで観察できるピンクの花は何の花かな？

- ア) コケモモ
- イ) スイセン
- ウ) タンポポ



ヒント：近くの案内板を見ると…

第3問は、「7号倉庫跡」にあります。 ※ここから5分くらいです。

今のぼってきた階段をまたのぼり、道なりに進んでください。



## 風穴クイズラリー 第3問

この問題板の裏に昆虫が隠れているよ？何か？

- ア) かぶとむし
- イ) みつばち
- ウ) かまきり



ヒント：裏に回って確認しよう。

第4問は、「3号倉庫前」にあります。 ※ここから3分くらいです。



裏面のイラスト

石段を下って左側にあります。

## 風穴クイズラリー 第4問

今年の5月20日に3号倉庫と2号倉庫が、ある遺産として登録されたよ。その遺産とは？

- ア) 世界遺産
- イ) 日本遺産
- ウ) 林業遺産



ヒント：近くに貼ってあるステッカーを見てね。

第5問は、「佐々木耕治翁碑」前にあります。 ※ここから3分くらいです。

石段を下り、風穴館に向かう途中にあります。

# 風穴クイズラリー 第5問

佐々木耕治さんは風穴の温度を利用した倉庫を作り、冷蔵庫として使用していたよ。さて、主にどんな物を保存していたでしょう？

- ア) クマの肉
- イ) ハタハタなどの魚
- ウ) 津軽リンゴ



ヒント：長走は青森県に近いね。青森県の特産品といえば…

おつかれさまでした。これでクイズラリー全5問が終わりました。「応募用紙」は、風穴館の中の応募箱に入れてください。

帰りは風穴でたっぷり涼んでくださいね！

## クイズ回答

- 第1問 イ) 国見山
- 第2問 ア) コケモモ
- 第3問 イ) みつばち
- 第4問 ウ) 林業遺産
- 第5問 ウ) 津軽リンゴ

## 資料 2 長走風穴 1 号倉庫気象記録



日付	9:00					12:00					15:00					
	天気		温度		風速	天気		温度		風速	天気		温度		風速	
	外気 °C	風穴 °C	温度差 °C	風穴 m/s	外気 °C	風穴 °C	温度差 °C	風穴 m/s	外気 °C	風穴 °C	温度差 °C	風穴 m/s	外気 °C	風穴 °C	温度差 °C	風穴 m/s
1	曇	3.3	0.0	3.3	曇	5.4	0.0	5.4	曇	3.7	0.0	3.7	曇	3.7	0.0	3.7
2	晴	3.9	0.0	3.9	晴	6.3	0.0	6.3	晴	6.5	0.0	6.5	晴	6.5	0.0	6.5
3	晴	3.0	0.0	3.0	晴	11.2	0.0	11.2	晴	12.6	0.0	12.6	晴	12.6	0.0	12.6
4					休館日											
5	晴	8.8	0.0	8.8	晴	14.7	0.0	14.7	晴	15.9	0.0	15.9	晴	15.9	0.0	15.9
6	曇	10.6	0.0	10.6	雨	9.0	0.0	9.0	曇	11.1	0.0	11.1	曇	11.1	0.0	11.1
7	晴	3.7	0.0	3.7	晴	9.3	0.1	9.2	曇	7.6	0.0	7.6	曇	7.6	0.0	7.6
8	曇	4.0	0.0	4.0	曇	8.2	0.1	8.1	晴	7.3	0.1	7.2	晴	7.3	0.1	7.2
9	晴	9.2	0.0	9.2	晴	16.5	0.0	16.5	晴	17.1	0.0	17.1	晴	17.1	0.0	17.1
10	晴	13.6	0.0	13.6	晴	19.2	0.0	19.2	晴	19.7	0.0	19.7	晴	19.7	0.0	19.7
11					休館日											
12	晴	15.5	0.0	15.5	晴	21.4	0.0	21.4	晴	21.7	0.0	21.7	晴	21.7	0.0	21.7
13	曇	11.9	0.0	11.9	曇	10.9	0.0	10.9	雨	8.8	0.0	8.8	雨	8.8	0.0	8.8
14	曇	6.3	0.0	6.3	曇	7.0	0.0	7.0	曇	7.1	0.0	7.1	曇	7.1	0.0	7.1
15	雨	5.6	0.0	5.6	雨	6.2	0.0	6.2	雨	5.0	0.0	5.0	雨	5.0	0.0	5.0
16	曇	5.4	0.1	5.3	晴	11.2	0.0	11.2	晴	12.6	0.0	12.6	晴	12.6	0.0	12.6
17	曇	8.0	0.0	8.0	晴	13.3	0.0	13.3	晴	13.8	0.0	13.8	晴	13.8	0.0	13.8
18					休館日											
19	晴	9.7	0.0	9.7	晴	13.2	0.0	13.2	晴	14.0	0.0	14.0	晴	14.0	0.0	14.0
20	晴	9.2	0.0	9.2	晴	17.1	0.0	17.1	晴	19.5	0.0	19.5	晴	19.5	0.0	19.5
21	晴	15.4	0.0	15.4	晴	22.8	0.0	22.8	晴	22.7	0.0	22.7	晴	22.7	0.0	22.7
22	曇	12.9	0.0	12.9	曇	15.8	0.0	15.8	曇	11.8	0.0	11.8	曇	11.8	0.0	11.8
23	曇	12.3	0.0	12.3	晴	14.3	0.0	14.3	晴	13.8	0.0	13.8	晴	13.8	0.0	13.8
24	晴	11.0	0.0	11.0	晴	20.6	0.0	20.6	晴	21.4	0.0	21.4	晴	21.4	0.0	21.4
25					休館日											
26	曇	19.3	0.0	19.3	曇	22.9	0.0	22.9	曇	22.2	0.0	22.2	曇	22.2	0.0	22.2
27	曇	10.6	0.0	10.6	曇	12.8	0.0	12.8	晴	12.0	0.0	12.0	晴	12.0	0.0	12.0
28	晴	10.0	0.0	10.0	晴	15.3	0.0	15.3	晴	14.9	0.0	14.9	晴	14.9	0.0	14.9
29	曇	10.1	0.0	10.1	雨	7.9	0.0	7.9	雨	4.8	0.0	4.8	雨	4.8	0.0	4.8
30	曇	4.4	0.0	4.4	晴	11.6	0.0	11.6	晴	13.5	0.0	13.5	晴	13.5	0.0	13.5
平均		9.1	0.0	9.1		13.2	0.0	13.2		13.1	0.0	13.1		13.1	0.0	13.1

x 欠測(観測対象日(開館日)のうち欠測が20%以上の場合) ) 準正常値(観測対象日(開館日)のうち欠測が20%未満の場合)

日付	9:00				12:00				15:00			
	天気		温度	風速	天気		温度	風速	天気		温度	風速
	外気 °C	風穴 °C	温度差 °C	風穴 m/s	外気 °C	風穴 °C	温度差 °C	風穴 m/s	外気 °C	風穴 °C	温度差 °C	風穴 m/s
1	雨	7.0	0.0	7.0	雨	7.8	0.0	7.8	小雨	8.8	0.0	8.8
2					休館日							
3	曇	7.8	0.1	7.7	雨	8.8	0.0	8.8	雨	10.8	0.0	10.8
4	曇	14.1	0.0	14.1	曇	13.8	0.0	13.8	曇	13.4	0.0	13.4
5	晴	16.2	0.0	16.2	晴	22.7	0.0	22.7	晴	23.2	0.0	23.2
6	晴	18.5	0.0	18.5	晴	26.4	0.0	26.4	晴	28.5	0.0	28.5
7	曇	20.4	0.0	20.4	曇	24.5	0.0	24.5	曇	22.9	0.0	22.9
8	晴	11.3	0.0	11.3	晴	13.9	0.0	13.9	晴	14.0	0.0	14.0
9					休館日							
10	晴	12.1	0.0	12.1	晴	18.3	0.0	18.3	晴	20.6	0.0	20.6
11	晴	17.9	0.0	17.9	晴	25.1	0.0	25.1	晴	25.0	0.0	25.0
12	曇	18.2	0.0	18.2	曇	22.1	0.0	22.1	晴	23.5	0.0	23.5
13	曇	19.0	0.0	19.0	曇	23.5	0.0	23.5	曇	20.7	0.0	20.7
14	雨	16.8	0.0	16.8	雨	15.3	0.0	15.3	雨	15.3	0.0	15.3
15	雨	10.5	0.0	10.5	曇	12.1	0.0	12.1	雨	11.3	0.0	11.3
16					休館日							
17	曇	14.4	0.0	14.4	晴	18.8	0.0	18.8	晴	21.2	0.0	21.2
18	晴	15.2	0.0	15.2	晴	20.6	0.0	20.6	晴	21.3	0.0	21.3
19	曇	16.4	0.0	16.4	晴	20.1	0.0	20.1	晴	20.2	0.0	20.2
20	晴	16.5	0.0	16.5	晴	20.6	0.0	20.6	曇	20.1	0.0	20.1
21	晴	19.0	0.0	19.0	晴	22.9	0.0	22.9	曇	22.3	0.0	22.3
22	曇	18.5	0.0	18.5	曇	19.3	0.0	19.3	雨	16.4	0.0	16.4
23					休館日							
24	曇	15.5	0.0	15.5	晴	19.7	0.0	19.7	晴	21.1	0.0	21.1
25	晴	18.4	0.0	18.4	晴	26.9	0.0	26.9	晴	28.5	0.0	28.5
26	晴	21.5	0.0	21.5	晴	26.7	0.0	26.7	晴	28.1	0.0	28.1
27	雨	15.5	0.0	15.5	雨	16.0	0.0	16.0	雨	15.4	0.0	15.4
28	雨	12.8	0.0	12.8	曇	16.2	0.0	16.2	曇	13.3	0.0	13.3
29	曇	16.2	0.0	16.2	晴	20.9	0.0	20.9	晴	19.6	0.0	19.6
30					休館日							
31	雨	13.1	0.0	13.1	雨	13.2	0.0	13.2	雨	13.2	0.0	13.2
平均		15.5	0.0	15.5		19.1	0.0	19.1		19.2	0.0	19.2

x 欠測(観測対象日(開館日)のうち欠測が20%以上の場合) ) 準正常値(観測対象日(開館日)のうち欠測が20%未満の場合)

日付	9:00						12:00						15:00					
	天気		温度		風速		天気		温度		風速		天気		温度		風速	
	外気 °C	風穴 °C	温度差 °C	風穴 m/s	外気 °C	風穴 °C	温度差 °C	風穴 m/s	外気 °C	風穴 °C	温度差 °C	風穴 m/s	外気 °C	風穴 °C	温度差 °C	風穴 m/s		
1	曇	13.9	0.0	13.9	x	晴	16.5	0.0	16.5	x	晴	18.7	0.0	18.7	x			
2	晴	16.9	0.0	16.9	x	曇	20.0	0.0	20.0	x	曇	18.4	0.0	18.4	x			
3	曇	14.4	0.0	14.4	x	雨	15.3	0.0	15.3	x	曇	17.4	0.0	17.4	x			
4	雨	11.6	0.0	11.6	x	曇	11.9	0.0	11.9	x	曇	12.7	0.0	12.7	x			
5	曇	12.2	0.0	12.2	x	曇	14.7	0.0	14.7	x	曇	16.7	0.0	16.7	x			
6	曇	12.9	0.0	12.9	x	曇	13.9	0.0	13.9	x	小雨	13.0	0.0	13.0	x			
7	雨	10.8	0.0	10.8	x	曇	11.7	0.0	11.7	x	曇	11.4	0.0	11.4	x			
8	晴	13.5	0.0	13.5	x	晴	19.7	0.0	19.7	x	晴	19.1	0.0	19.1	x			
9	晴	16.7	0.0	16.7	x	曇	20.7	0.0	20.7	x	曇	20.4	0.0	20.4	x			
10	晴	18.3	0.0	18.3	x	晴	23.0	0.0	23.0	x	晴	24.1	0.0	24.1	x			
11	晴	19.4	0.0	19.4	x	晴	23.5	0.0	23.5	x	晴	22.9	0.0	22.9	x			
12	曇	15.3	0.0	15.3	x	晴	20.4	0.0	20.4	x	晴	22.0	0.0	22.0	x			
13	曇	15.7	0.0	15.7	x	曇	15.8	0.0	15.8	x	晴	18.5	0.0	18.5	x			
14	晴	17.9	0.0	17.9	x	晴	22.1	0.0	22.1	x	晴	23.0	0.0	23.0	x			
15	曇	16.4	0.0	16.4	x	曇	19.5	0.0	19.5	x	曇	16.4	0.0	16.4	x			
16	雨	16.1	0.0	16.1	x	雨	16.2	0.0	16.2	x	雨	16.2	0.0	16.2	x			
17	雨	16.7	0.0	16.7	x	曇	18.3	0.0	18.3	x	曇	18.1	0.0	18.1	x			
18	曇	19.1	0.0	19.1	x	晴	22.5	0.0	22.5	x	晴	25.7	0.0	25.7	x			
19	曇	17.6	0.0	17.6	x	雨	18.7	0.0	18.7	x	雨	19.4	0.0	19.4	x			
20	曇	17.1	0.0	17.1	x	曇	21.1	0.0	21.1	x	晴	23.3	0.0	23.3	x			
21	晴	20.0	0.0	20.0	x	晴	25.3	0.0	25.3	x	晴	27.7	0.0	27.7	x			
22	晴	22.4	0.0	22.4	x	晴	27.7	0.1	27.6	x	晴	27.5	0.0	27.5	x			
23	曇	22.9	0.1	22.8	x	曇	24.6	0.0	24.6	x	曇	23.8	0.0	23.8	x			
24	雨	19.5	0.1	19.4	x	雨	20.6	0.1	20.5	x	雨	21.2	0.1	21.1	x			
25	雨	20.2	0.4	19.8	x	曇	20.8	0.4	20.4	x	曇	20.8	0.5	20.3	x			
26	曇	22.2	0.6	21.6	x	曇	23.3	0.5	22.8	x	曇	23.1	0.3	22.8	x			
27	雨	20.5	0.5	20.0	x	曇	21.3	0.6	20.7	x	晴	22.8	0.6	22.2	x			
28	雨	20.1	0.7	19.4	x	雨	21.3	0.8	20.5	x	雨	22.3	0.9	21.4	x			
29	雨	22.2	1.3	20.9	x	雨	22.0	1.3	20.7	x	雨	21.9	1.4	20.5	x			
30	曇	20.4	1.4	19.0	x	曇	21.2	1.4	19.8	x	曇	21.0	1.4	19.6	x			
平均		17.4	0.2	17.3	x		19.8	0.2	19.6	x		20.3	0.2	20.1	x			

) 準正常値(観測対象日(開館日)のうち欠測が20%未満の場合)

x 欠測(観測対象日(開館日)のうち欠測が20%以上の場合)

気象月表(2022年7月)

長走風穴1号倉庫

日付	9:00						12:00						15:00					
	天気		温度		風速		天気		温度		風速		天気		温度		風速	
	外気 °C	風穴 °C	温度差 °C	風穴 m/s	外気 °C	風穴 °C	温度差 °C	風穴 m/s	外気 °C	風穴 °C	温度差 °C	風穴 m/s	外気 °C	風穴 °C	温度差 °C	風穴 m/s		
1	雨	20.9	1.4	19.5	x	雨	21.2	1.4	19.8	x	曇	21.4	1.4	20.0	x			
2	曇	23.2	1.4	21.8	x	曇	25.0	1.4	23.6	x	晴	27.4	1.4	26.0	x			
3	晴	24.8	1.5	23.3	x	晴	29.5	1.4	28.1	x	晴	30.1	1.5	28.6	x			
4	曇	22.6	1.4	21.2	x	曇	27.4	1.4	26.0	x	晴	27.7	1.5	26.2	x			
5	曇	24.3	1.6	22.7	x	曇	26.9	1.6	25.3	x	晴	23.4	1.5	21.9	x			
6	晴	25.0	1.6	23.4	x	晴	26.7	1.5	25.2	x	晴	28.1	1.5	26.6	x			
7	晴	23.7	1.6	22.1	x	晴	28.0	1.6	26.4	x	晴	27.3	1.6	25.7	x			
8	晴	23.8	1.6	22.2	x	晴	27.5	1.6	25.9	x	晴	28.1	1.7	26.4	x			
9	晴	23.1	1.7	21.4	x	晴	24.8	1.7	23.1	x	晴	25.3	1.7	23.6	x			
10	曇	20.6	1.8	18.8	x	曇	23.0	1.8	21.2	x	晴	26.9	1.8	25.1	x			
11	晴	24.3	1.9	22.4	x	晴	28.8	1.9	26.9	x	晴	27.9	1.9	26.0	x			
12	晴	24.3	2.0	22.3	x	曇	25.0	2.0	23.0	x	曇	27.3	2.1	25.2	x			
13	雨	21.1	2.1	19.0	x	曇	22.3	2.1	20.2	x	曇	22.4	2.1	20.3	x			
14	晴	22.2	2.1	20.1	x	晴	24.7	2.1	22.6	x	晴	25.1	2.1	23.0	x			
15	曇	23.1	2.1	21.0	x	雨	21.5	2.1	19.4	x	曇	22.2	2.2	20.0	x			
16	曇	21.8	2.2	19.6	x	雨	21.2	2.2	19.0	x	曇	22.6	2.2	20.4	x			
17	雨	18.9	2.3	16.6	x	雨	19.9	2.3	17.6	x	曇	23.8	2.3	21.5	x			
18	曇	23.0	2.4	20.6	x	晴	26.7	2.4	24.3	x	曇	25.9	2.4	23.5	x			
19	雨	21.8	2.5	19.3	x	曇	21.5	2.6	18.9	x	曇	23.6	2.5	21.1	x			
20	雨	20.9	2.3	18.6	x	曇	24.3	2.6	21.7	x	曇	23.8	2.6	21.2	x			
21	雨	20.5	2.6	17.9	x	曇	23.4	2.6	20.8	x	曇	24.1	2.6	21.5	x			
22	小雨	20.8	2.7	18.1	x	曇	19.8	2.7	17.1	x	雨	19.9	2.7	17.2	x			
23	曇	21.3	2.7	18.6	x	曇	26.4	2.7	23.7	x	雨	22.7	2.7	20.0	x			
24	曇	20.0	2.7	17.3	x	曇	24.0	2.8	21.2	x	曇	22.6	2.8	19.8	x			
25	晴	23.3	2.8	20.5	x	晴	26.0	2.8	23.2	x	曇	26.2	2.8	23.4	x			
26	晴	24.2	2.9	21.3	x	晴	29.8	2.9	26.9	x	晴	30.9	3.0	27.9	x			
27	晴	25.3	2.9	22.4	x	晴	29.0	2.9	26.1	x	曇	27.1	3.0	24.1	x			
28	晴	23.4	2.9	20.5	x	晴	28.3	3.0	25.3	x	晴	28.5	3.0	25.5	x			
29	晴	24.0	3.0	21.0	x	晴	29.1	3.0	26.1	x	晴	31.6	3.1	28.5	x			
30	晴	25.4	3.1	22.3	x	晴	29.7	3.1	26.6	x	晴	30.8	3.1	27.7	x			
31	晴	23.8	3.1	20.7	x	晴	29.3	3.1	26.2	x	晴	30.5	3.2	27.3	x			
平均		22.8	2.2	20.5	x		25.5	2.2	23.3	x		26.0	2.3	23.7	x			

x 欠測(観測対象日(開館日)のうち欠測が20%以上の場合) ) 準正常値(観測対象日(開館日)のうち欠測が20%未満の場合)



日付	9:00						12:00						15:00					
	天気		温度		風速		天気		温度		風速		天気		温度		風速	
	外気 °C	風穴 °C	温度差 °C	風穴 m/s	外気 °C	風穴 °C	温度差 °C	風穴 m/s	外気 °C	風穴 °C	温度差 °C	風穴 m/s	外気 °C	風穴 °C	温度差 °C	風穴 m/s		
1	雨	23.6	3.3	20.3	x	曇	25.1	3.3	21.8	x	曇	25.6	3.3	22.3	x			
2	小雨	24.1	3.4	20.7	x	雨	24.7	3.4	21.3	x	雨	24.4	3.4	21.0	x			
3	雨	20.2	3.6	16.6	x	雨	21.1	3.8	17.3	x	曇	25.0	4.0	21.0	x			
4	晴	21.7	4.0	17.7	x	晴	24.2	4.0	20.2	x	晴	24.4	3.9	20.5	x			
5	晴	22.7	3.8	18.9	x	晴	23.9	3.8	20.1	x	晴	25.9	3.8	22.1	x			
6	曇	21.8	3.7	18.1	x	晴	26.3	3.7	22.6	x	晴	28.9	3.8	25.1	x			
7	曇	23.0	3.7	19.3	x	雨	24.2	3.8	20.4	x	曇	24.8	3.8	21.0	x			
8	曇	25.4	3.8	21.6	x	曇	26.2	3.8	22.4	x	曇	27.4	3.8	23.6	x			
9	雨	25.7	3.9	21.8	x	雨	23.9	3.9	20.0	x	雨	24.0	3.9	20.1	x			
10	雨	21.2	4.0	17.2	x	雨	20.3	4.1	16.2	x	雨	22.4	4.2	18.2	x			
11	曇	22.5	4.4	18.1	x	雨	24.2	4.4	19.8	x	曇	23.8	4.4	19.4	x			
12	曇	23.0	4.5	18.5	x	雨	23.8	4.6	19.2	x	曇	23.8	4.6	19.2	x			
13	雨	23.0	5.0	18.0	x	曇	26.0	5.0	21.0	x	曇	27.1	5.0	22.1	x			
14	曇	22.7	4.9	17.8	x	曇	24.8	4.9	19.9	x	曇	25.0	4.9	20.1	x			
15	曇	21.6	4.6	17.0	x	曇	23.4	4.6	18.8	x	曇	22.8	4.7	18.1	x			
16	雨	24.4	4.9	19.5	x	雨	24.6	5.0	19.6	x	雨	23.7	5.2	18.5	x			
17	晴	20.9	5.1	15.8	x	晴	25.6	5.1	20.5	x	晴	24.7	5.1	19.6	x			
18	雨	19.4	4.9	14.5	x	雨	20.3	4.9	15.4	x	雨	20.5	4.9	15.6	x			
19	曇	20.3	4.8	15.5	x	曇	23.5	4.9	18.6	x	晴	24.4	4.9	19.5	x			
20	曇	21.1	4.7	16.4	x	雨	21.4	4.8	16.6	x	雨	21.9	4.8	17.1	x			
21	晴	21.3	4.8	16.5	x	曇	22.1	4.8	17.3	x	晴	27.0	4.8	22.2	x			
22	晴	22.4	4.7	17.7	x	晴	28.2	4.7	23.5	x	晴	30.2	4.8	25.4	x			
23	雨	22.7	4.7	18.0	x	雨	24.5	4.7	19.8	x	曇	24.4	4.7	19.7	x			
24	晴	20.3	4.6	15.7	x	曇	23.1	4.7	18.4	x	晴	22.7	4.7	18.0	x			
25	晴	20.2	4.5	15.7	x	晴	25.2	4.6	20.6	x	晴	24.1	4.7	19.4	x			
26	曇	20.1	4.5	15.6	x	曇	21.6	4.6	17.0	x	晴	22.2	4.6	17.6	x			
27	曇	21.9	4.6	17.3	x	曇	24.3	4.6	19.7	x	曇	23.8	4.6	19.2	x			
28	曇	18.9	4.5	14.4	x	曇	19.9	4.5	15.4	x	晴	21.6	4.5	17.1	x			
29	晴	17.7	4.4	13.3	x	晴	23.2	4.5	18.7	x	晴	20.6	4.5	16.1	x			
30	曇	20.1	4.5	15.6	x	曇	24.7	4.5	20.2	x	曇	20.9	4.6	16.3	x			
31	雨	19.5	4.5	15.0	x	雨	20.4	4.5	15.9	x	雨	20.6	4.5	16.1	x			
平均		21.7	4.4	17.4	x		23.7	4.4	19.3	x		24.1	4.4	19.7	x			

x 欠測(観測対象日(開館日)のうち欠測が20%以上の場合) ) 準正常値(観測対象日(開館日)のうち欠測が20%未満の場合)

日付	9:00						12:00						15:00					
	天気		温度		風速		天気		温度		風速		天気		温度		風速	
	外気 °C	風穴 °C	温度差 °C	風穴 m/s	風穴 m/s	風穴 m/s	外気 °C	風穴 °C	温度差 °C	風穴 m/s	風穴 m/s	外気 °C	風穴 °C	温度差 °C	風穴 m/s	外気 °C	風穴 °C	温度差 °C
1	雨	19.4	4.8	14.6	x	x	雨	20.3	4.8	15.5	x	x	雨	20.9	4.9	16.0	x	x
2	曇	19.8	4.9	14.9	x	x	曇	21.8	4.9	16.9	x	x	曇	19.7	4.8	14.9	x	x
3	曇	18.5	4.7	13.8	x	x	曇	19.9	4.7	15.2	x	x	曇	21.7	4.8	16.9	x	x
4	晴	19.9	4.7	15.2	x	x	晴	26.8	4.8	22.0	x	x	曇	23.7	4.9	18.8	x	x
5	休館日																	
6	晴	23.8	4.8	19.0	x	x	晴	29.3	4.9	24.4	x	x	晴	30.3	4.9	25.4	x	x
7	晴	20.9	4.8	16.1	x	x	晴	25.2	4.9	20.3	x	x	晴	26.4	4.9	21.5	x	x
8	晴	18.5	4.7	13.8	x	x	晴	22.7	4.7	18.0	x	x	晴	22.7	4.7	18.0	x	x
9	晴	20.5	4.7	15.8	x	x	晴	25.0	4.7	20.3	x	x	晴	26.7	4.7	22.0	x	x
10	晴	19.8	4.6	15.2	x	x	晴	26.1	4.7	21.4	x	x	晴	25.5	4.7	20.8	x	x
11	晴	20.0	4.7	15.3	x	x	晴	24.4	4.7	19.7	x	x	晴	26.3	4.7	21.6	x	x
12	休館日																	
13	曇	22.0	4.7	17.3	x	x	晴	25.6	4.8	20.8	x	x	晴	25.9	4.8	21.1	x	x
14	晴	20.3	4.7	15.6	x	x	晴	24.2	4.7	19.5	x	x	晴	24.4	4.7	19.7	x	x
15	晴	18.3	4.6	13.7	x	x	晴	24.5	4.7	19.8	x	x	晴	25.2	4.7	20.5	x	x
16	晴	20.5	4.7	15.8	x	x	晴	26.1	4.8	21.3	x	x	曇	24.4	4.8	19.6	x	x
17	晴	22.3	4.7	17.6	x	x	晴	28.8	4.8	24.0	x	x	晴	29.0	4.9	24.1	x	x
18	曇	23.9	4.8	19.1	x	x	曇	27.8	4.9	22.9	x	x	曇	25.5	4.9	20.6	x	x
19	曇	25.0	4.8	20.2	x	x	曇	26.8	4.9	21.9	x	x	曇	28.7	4.9	23.8	x	x
20	休館日																	
21	小雨	11.4	4.5	6.9	x	x	曇	13.9	4.5	9.4	x	x	晴	17.6	4.5	13.1	x	x
22	晴	14.2	4.5	9.7	x	x	晴	19.8	4.6	15.2	x	x	晴	21.7	4.7	17.0	x	x
23	曇	20.4	4.8	15.6	x	x	曇	21.1	4.8	16.3	x	x	曇	21.5	4.8	16.7	x	x
24	雨	20.0	4.8	15.2	x	x	曇	17.3	4.8	12.5	x	x	晴	20.3	4.9	15.4	x	x
25	晴	16.2	4.8	11.4	x	x	曇	20.3	4.8	15.5	x	x	曇	20.1	4.9	15.2	x	x
26	休館日																	
27	曇	16.4	4.7	11.7	x	x	曇	20.5	4.8	15.7	x	x	晴	20.6	4.8	15.8	x	x
28	曇	15.4	4.7	10.7	x	x	晴	19.5	4.8	14.7	x	x	晴	21.1	4.8	16.3	x	x
29	晴	17.9	4.7	13.2	x	x	晴	22.8	4.8	18.0	x	x	晴	22.4	4.9	17.5	x	x
30	晴	15.0	4.7	10.3	x	x	晴	23.1	4.9	18.2	x	x	晴	24.0	4.9	19.1	x	x
平均		19.2	4.7	14.5	x	x		23.2	4.8	18.4	x	x		23.7	4.8	18.9	x	x

x 欠測(観測対象日(開館日)のうち欠測が20%以上の場合) ) 準正常値(観測対象日(開館日)のうち欠測が20%未満の場合)

日付	9:00						12:00						15:00					
	天気		温度		風速		天気		温度		風速		天気		温度		風速	
	外気 °C	風穴 °C	温度差 °C	風穴 m/s	外気 °C	風穴 °C	温度差 °C	風穴 m/s	外気 °C	風穴 °C	温度差 °C	風穴 m/s	外気 °C	風穴 °C	温度差 °C	風穴 m/s		
1	晴	15.1	4.7	10.4	x	晴	23.9	4.9	19.0	x	晴	24.8	4.9	19.9	x			
2	曇	17.4	4.8	12.6	x	晴	24.2	4.9	19.3	x	晴	24.2	4.9	19.3	x			
3	休館日																	
4	雨	17.4	4.8	12.6	x	雨	18.7	4.9	13.8	x	雨	19.3	4.9	14.4	x			
5	曇	11.3	5.0	6.3	x	曇	12.7	5.0	7.7	x	曇	11.3	5.0	6.3	x			
6	曇	10.0	5.0	5.0	x	曇	10.8	5.0	5.8	x	晴	11.6	5.0	6.6	x			
7	曇	9.1	5.3	3.8	x	曇	11.7	5.3	6.4	x	雨	10.1	5.3	4.8	x			
8	曇	10.5	5.3	5.2	x	曇	13.9	5.3	8.6	x	曇	13.7	5.3	8.4	x			
9	晴	11.0	5.4	5.6	x	晴	17.2	5.4	11.8	x	晴	16.8	5.4	11.4	x			
10	雨	14.6	5.3	9.3	x	雨	15.6	5.3	10.3	x	雨	16.1	5.3	10.8	x			
11	休館日																	
12	晴	12.1	5.3	6.8	x	曇	16.0	5.4	10.6	x	曇	14.6	5.3	9.3	x			
13	晴	9.9	5.5	4.4	x	晴	15.4	5.5	9.9	x	晴	17.5	5.5	12.0	x			
14	晴	11.4	5.5	5.9	x	晴	19.4	5.5	13.9	x	晴	20.6	5.5	15.1	x			
15	雨	13.0	5.4	7.6	x	曇	16.0	5.4	10.6	x	晴	17.3	5.4	11.9	x			
16	晴	14.4	5.3	9.1	x	晴	19.9	5.4	14.5	x	晴	19.6	5.4	14.2	x			
17	休館日																	
18	曇	9.0	5.3	3.7	x	雨	8.3	5.3	3.0	x	晴	12.4	5.3	7.1	x			
19	曇	6.9	5.6	1.3	x	曇	12.9	5.5	7.4	x	晴	12.3	5.5	6.8	x			
20	晴	10.4	5.4	5.0	x	晴	14.8	5.5	9.3	x	晴	14.0	5.5	8.5	x			
21	曇	13.0	5.6	7.4	x	曇	16.8	5.6	11.2	x	曇	16.5	5.6	10.9	x			
22	曇	16.2	5.6	10.6	x	雨	15.9	5.6	10.3	x	雨	15.9	5.6	10.3	x			
23	曇	11.7	5.4	6.3	x	雨	10.1	5.4	4.7	x	雨	9.3	5.4	3.9	x			
24	休館日																	
25	曇	7.4	4.2	3.2	x	曇	9.6	4.3	5.3	x	晴	11.8	4.5	7.3	x			
26	曇	6.1	3.8	2.3	x	晴	13.3	4.1	9.2	x	曇	12.5	4.3	8.2	x			
27	晴	5.5	3.4	2.1	x	晴	13.6	3.7	9.9	x	曇	11.8	4.0	7.8	x			
28	晴	7.5	4.0	3.5	x	曇	16.1	4.2	11.9	x	雨	11.3	4.3	7.0	x			
29	曇	9.6	4.7	4.9	x	晴	13.3	4.7	8.6	x	曇	13.5	4.8	8.7	x			
30	雨	8.4	5.0	3.4	x	曇	12.4	4.9	7.5	x	雨	12.1	4.9	7.2	x			
31	休館日																	
平均		11.1	5.0	6.1	x		15.1	5.1	10.0	x		15.0	5.1	9.9	x			

x 欠測(観測対象日(開館日)のうち欠測が20%以上の場合) ) 準正常値(観測対象日(開館日)のうち欠測が20%未満の場合)

日付	9:00					12:00					15:00					
	天気		温度		風速	天気		温度		風速	天気		温度		風速	
	外気 °C	風穴 °C	温度差 °C	風穴 m/s	外気 °C	風穴 °C	温度差 °C	風穴 m/s	外気 °C	風穴 °C	温度差 °C	風穴 m/s	外気 °C	風穴 °C	温度差 °C	風穴 m/s
1	曇	9.3	5.3	4.0	×	晴	14.7	5.3	9.4	×	曇	15.1	5.3	9.8	×	
2	晴	12.2	5.3	6.9	×	晴	15.5	5.4	10.1	×	晴	15.5	5.4	10.1	×	
3	雨	6.0	5.1	0.9	×	雨	7.4	5.2	2.2	×	曇	9.3	5.3	4.0	×	
4	雨	5.6	5.5	0.1	×	曇	7.3	5.5	1.8	×	曇	7.6	5.5	2.1	×	
5	曇	4.5	4.0	0.5	×	晴	8.5	4.1	4.4	×	晴	8.0	4.2	3.8	×	
6	晴	5.0	2.9	2.1	×	曇	13.0	3.4	9.6	×	曇	10.3	3.6	6.7	×	
7	休館日															
8	雨	7.2	4.0	3.2	×	曇	10.2	4.1	6.1	×	曇	9.3	4.2	5.1	×	
9	曇	5.8	4.6	1.2	×	晴	11.7	4.4	7.3	×	曇	12.3	4.4	7.9	×	
10	曇	12.1	4.6	7.5	×	晴	14.5	4.7	9.8	×	晴	15.6	4.6	11.0	×	
11	晴	4.7	4.6	0.1	×	晴	12.6	4.7	7.9	×	晴	11.3	4.7	6.6	×	
12	晴	3.3	2.5	0.8	×	晴	13.9	3.0	10.9	×	晴	14.9	3.6	11.3	×	
13	曇	9.8	4.3	5.5	×	曇	17.6	4.4	13.2	×	雨	13.0	4.6	8.4	×	
14	休館日															
15	晴	4.2	3.4	0.8	×	曇	8.8	3.6	5.2	×	雨	8.3	3.9	4.4	×	
16	雨	4.9	4.6	0.3	×	晴	5.2	4.6	0.6	×	曇	4.1	4.7	-0.6	×	
17	晴	3.0	2.3	0.7	×	曇	8.3	2.7	5.6	×	晴	7.3	2.7	4.6	×	
18	晴	0.0	0.3	-0.3	×	曇	8.1	0.7	7.4	×	雨	6.1	1.0	5.1	×	
19	雨	4.2	2.0	2.2	×	雨	7.0	2.0	5.0	×	曇	6.3	2.1	4.2	×	
20	晴	7.7	2.1	5.6	×	晴	13.8	2.2	11.6	×	晴	13.7	2.3	11.4	×	
21	休館日															
22	晴	7.1	3.1	4.0	×	晴	9.1	3.1	6.0	×	晴	7.7	3.2	4.5	×	
23	曇	1.6	1.7	-0.1	×	曇	7.4	2.0	5.4	×	曇	7.8	2.2	5.6	×	
24	雨	7.0	2.9	4.1	×	曇	10.7	3.0	7.7	×	曇	10.1	3.1	7.0	×	
25	晴	3.7	3.4	0.3	×	晴	10.6	3.4	7.2	×	曇	10.5	3.5	7.0	×	
26	雨	10.3	2.8	7.5	×	曇	15.6	3.1	12.5	×	雨	10.1	3.3	6.8	×	
27	曇	3.5	3.5	0.0	×	晴	5.7	3.6	2.1	×	曇	4.5	3.6	0.9	×	
28	休館日															
29	曇	8.3	2.7	5.6	×	雨	11.0	2.9	8.1	×	雨	11.7	3.0	8.7	×	
30	曇	7.3	3.5	3.8	×	雨	2.8	3.7	-0.9	×	雪	1.4	3.7	-2.3	×	
平均		6.1	3.5	2.6	×		10.4	3.6	6.8	×		9.7	3.8	5.9	×	

x 欠測(観測対象日(開館日)のうち欠測が20%以上の場合) ) 準正常値(観測対象日(開館日)のうち欠測が20%未満の場合)

令和4年(2022年)度  
長走風穴館年報第24号



---

発行日 2023年3月31日

編集・発行者 大館郷土博物館（大館市教育委員会歴史文化課）  
〒017-0012 秋田県大館市釈迦内字獅子ヶ森1番地  
電話：0186(43)7133  
Email：kyodokn@city.odate.lg.jp