

# 大館市営住宅入居者募集案内

市営住宅の入居者を募集しますので、希望される方は募集内容をお読みのうえ、お申込みください。

住宅名 所在地	募集戸数 (募集階)	住宅の規格 専用床面積 (間取り)	住宅の構造	建築 年度	風呂 トイレ	駐車場	家賃等
第2獅子ヶ森住宅 釈迦内字台野道上9-2	1戸 (2階)	3LDK 69.5 m <sup>2</sup> (洋室3,LDK)	鉄筋コンクリート造 3階建 4戸連続	S57	有り 水洗	1台まで	16,700 ~ 32,800 円 別途共益費4,100円/月
向町住宅 字向町3-1	1戸 (4階)	2LDK 63.3 m <sup>2</sup> (洋室2,LDK)	鉄筋コンクリート造 5階建 7戸連続	H27	有り 水洗	無	23,000 ~ 45,200 円 共益費2,730円/月
大森野住宅 花岡町字大森野59-1	1戸	1DK 41.4 m <sup>2</sup> (洋室1,DK)	木造 平屋建 2戸連続	R1	有り 水洗	敷地内 駐車可	12,700 ~ 25,000 円 共益費1,740円/月
南町住宅 比内町扇田字庚申岱6-3	1戸 (1階)	1LDK 65.5 m <sup>2</sup> (洋室1,LDK)	木造 2階建 4戸連続	H17	有り 水洗	1台 (1,700円)	16,700 ~ 32,800 円 共益費 1,050円/月

【大森野住宅】【南町住宅】は、単身での入居が可能です。  
その他の住宅は2名以上の世帯が対象となります。

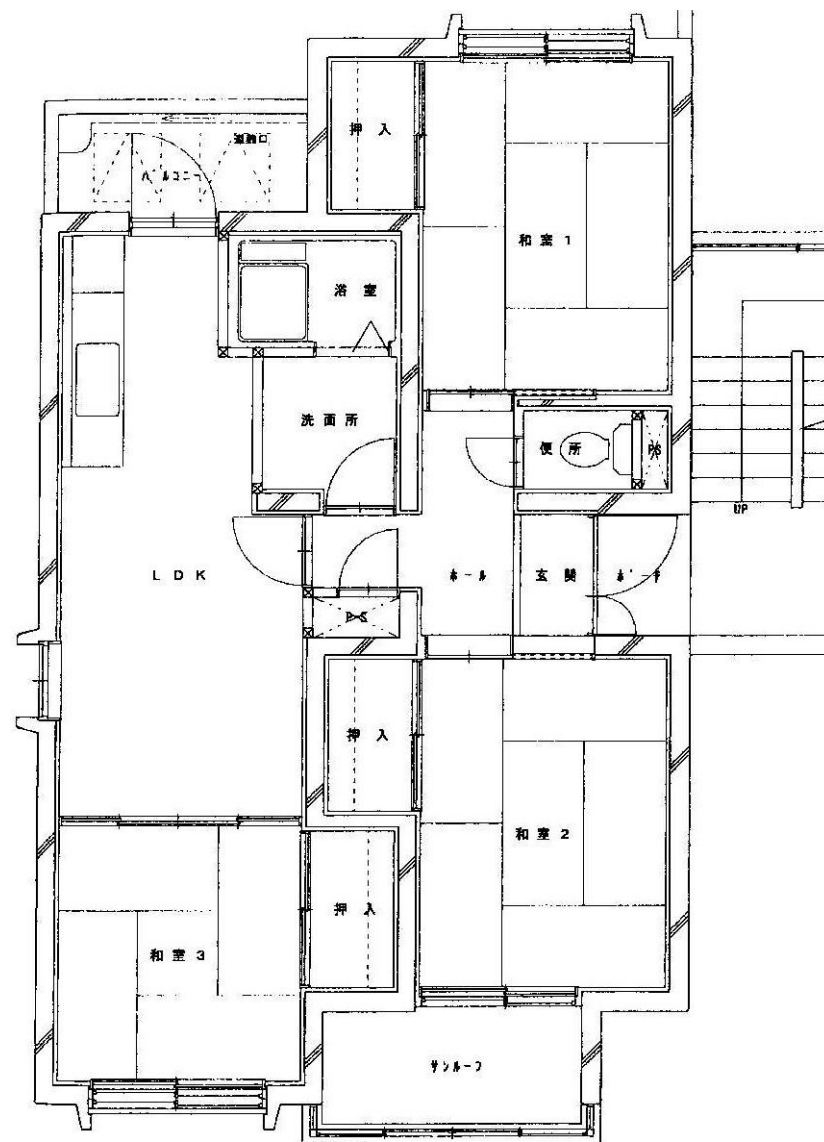
- 家賃** 入居される世帯の前年の所得により算定されます。
- 敷金** 家賃の3ヶ月分
- 入居者資格**
- ・住宅に困窮し、市区町村民税を滞納していない方。(所得、年齢等に制限があります。)
  - ・申込者及び同居する親族が暴力団員でないこと。
  - ・原則として持家のない方が対象となります。
  - ・連帯保証人(2名)が必要です。
  - ・2LDK・3DK・3LDK・4DKの住宅は2名以上の世帯が対象となります。
  - ・2K・3K・1DK・2DK・1LDKの住宅は単身での入居が可能です。
- 申込方法**
- ・市営住宅入居申込書に必要事項を記入し、関係書類を添えて、下記申込場所まで提出してください。
  - ・同時に募集している住宅へ重複応募はできません。
  - ・郵送による申込みはできません。
  - ・住宅に困窮する実情によって必要書類が異なります。また、作成に時間がかかる書類もありますので、お早めにお問い合わせください。
- 入居者の選考方法**
- ・申込者が募集戸数を超える場合は、公開による抽選で決定します。
  - ・抽選は、本人又は代理人が直接行うこととなります。
- その他**
- ・照明器具やガスコンロの準備が必要な場合があります。
  - ・FFストーブを推奨しています。
  - ・新町・中町・向町住宅はバリアフリー対応の住宅となります。
- 抽選日時・会場** 令和6年6月7日(金)14時 比内総合支所
- 入居時期** 令和6年7月1日(月)以降
- 申込期間** 令和6年5月1日(水)から5月10日(金)まで(土日祝日を除く)  
受付時間 8:30~17:15

【申込場所】  
比内総合支所 1階 9番窓口 都市計画課管理係  
大館市本庁 1階 5番窓口 市民課生活相談係  
田代総合支所 1階 2番窓口 地域振興係

【問い合わせ先】  
建設部都市計画課管理係  
電話 0186-43-7081

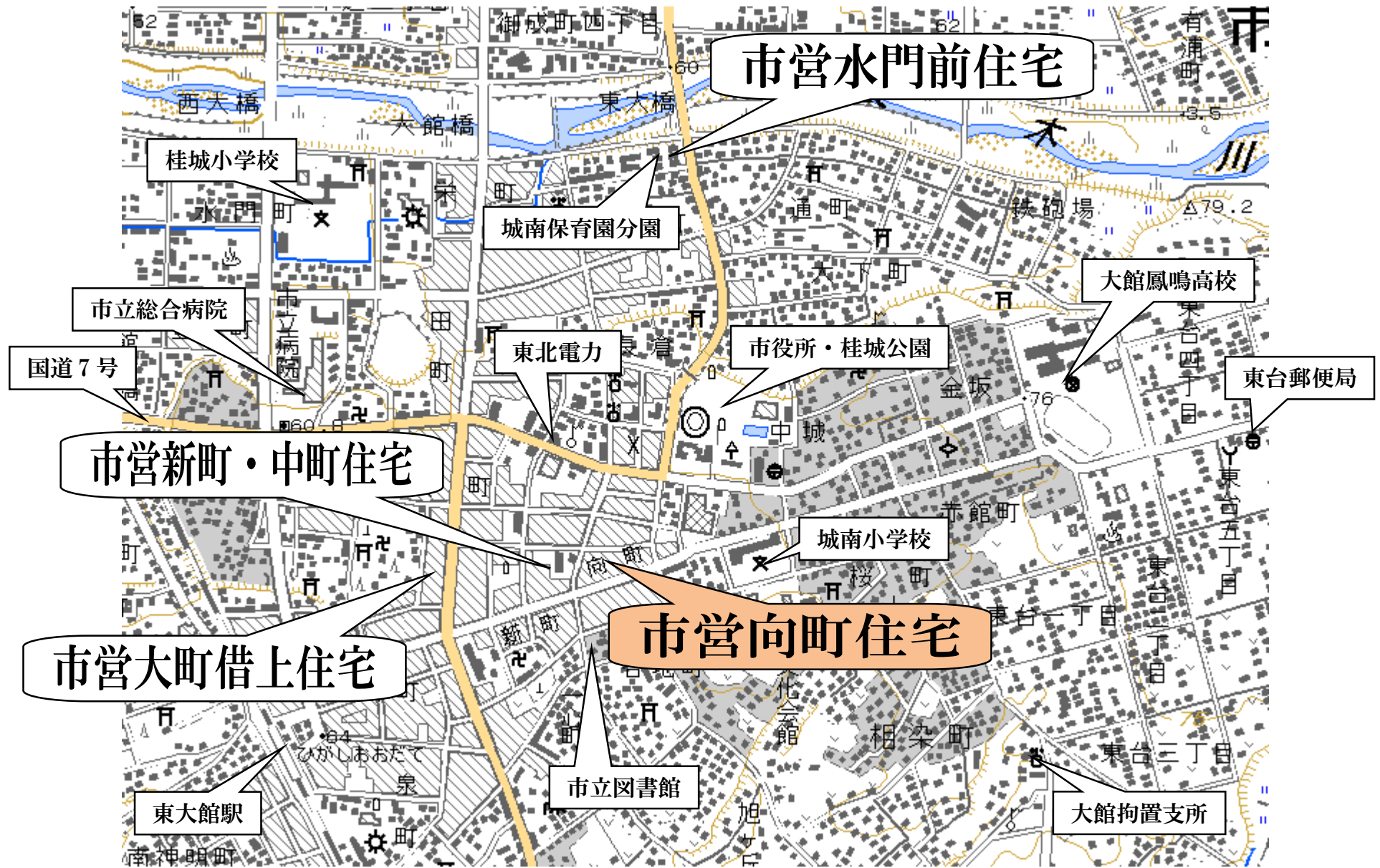
市営第2獅子ヶ森住宅（大館市釈迦内字台野道上9-2）

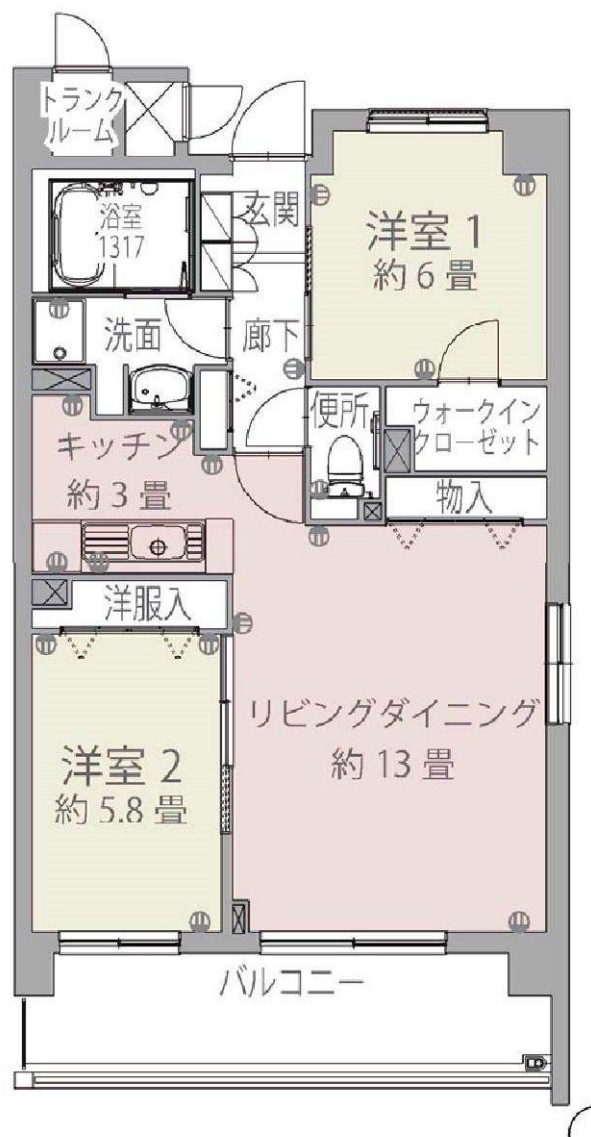






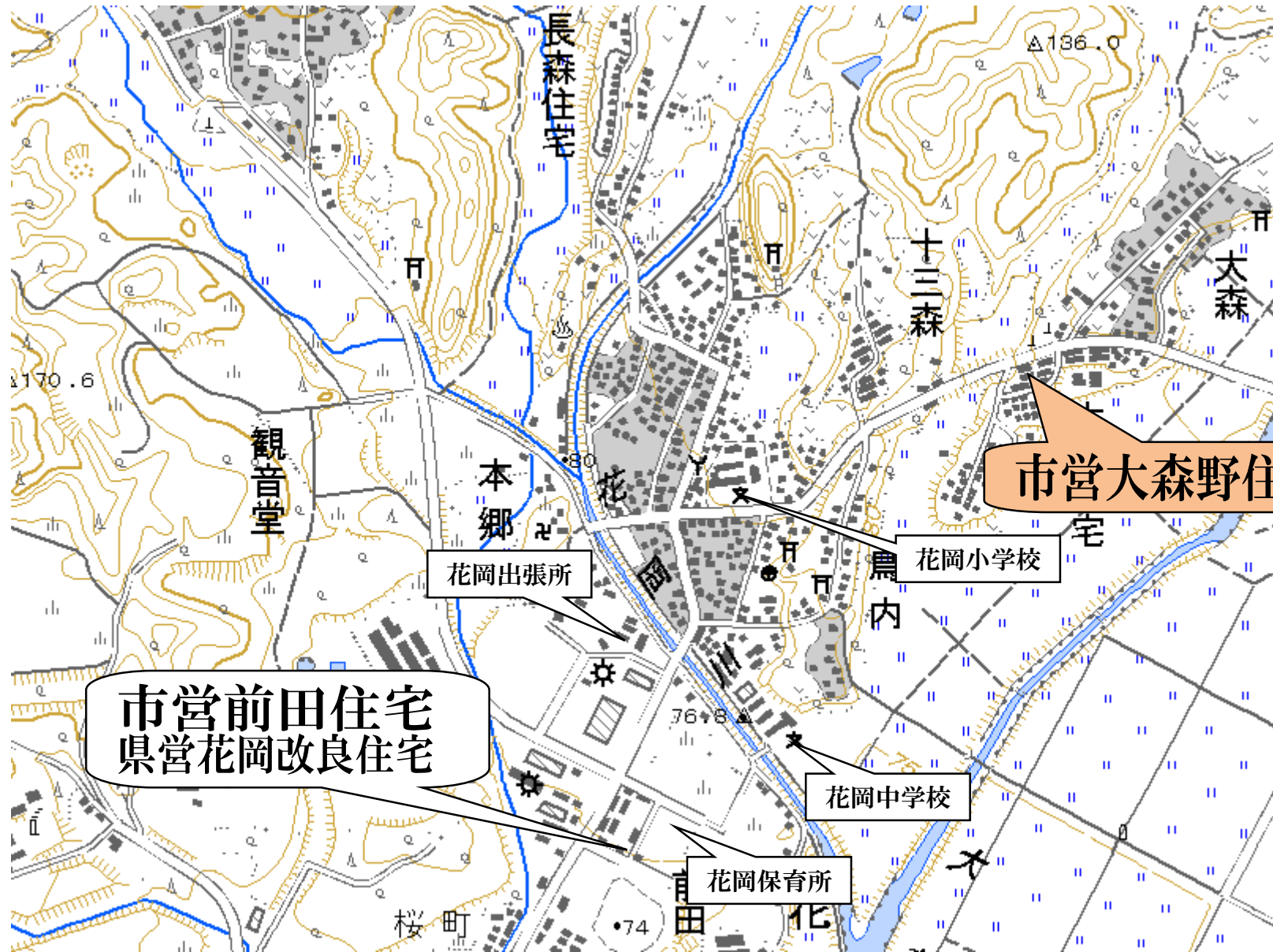
市営向町住宅 (大館市字向町3-1)







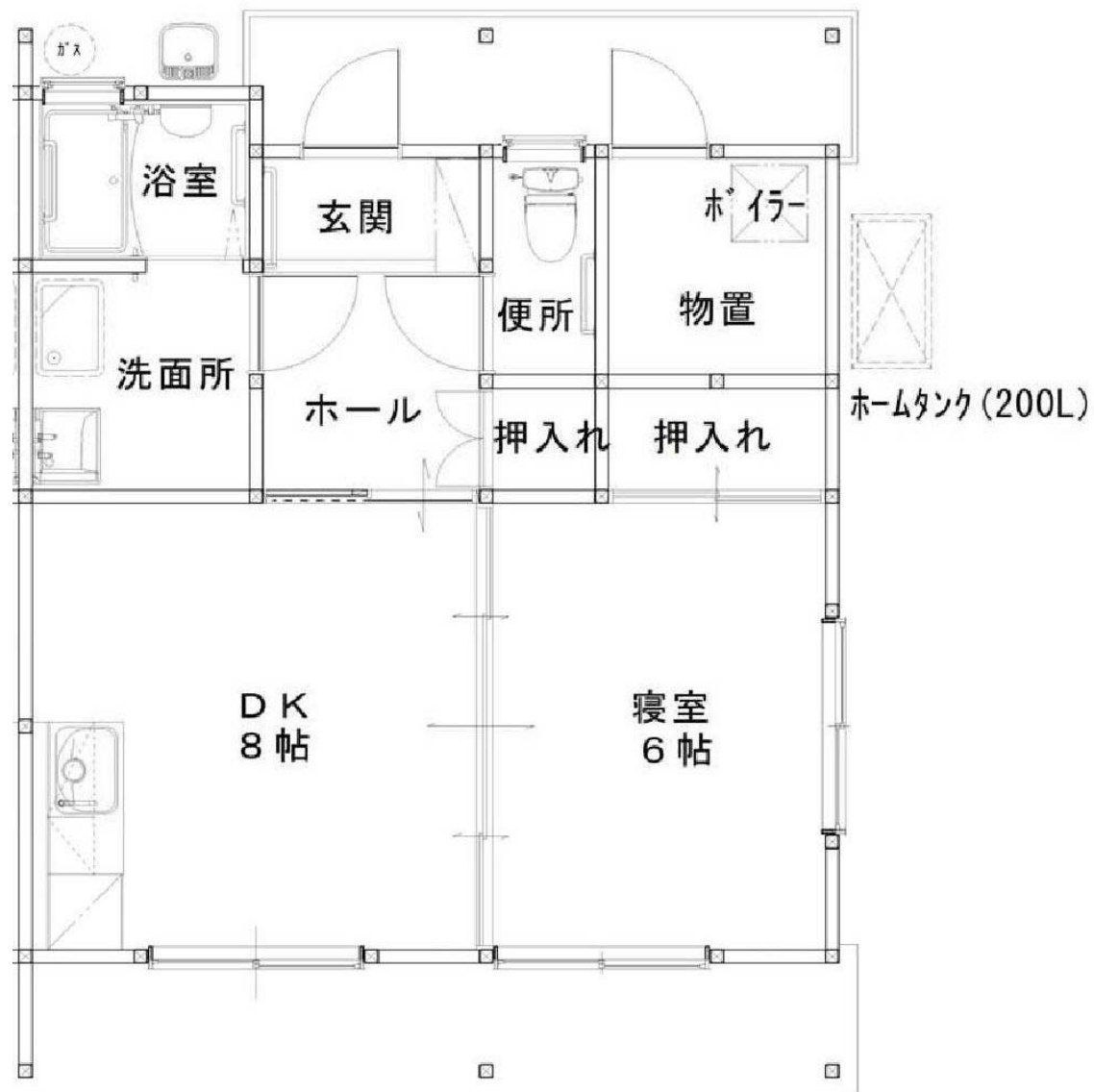
市営大森野住宅 (大館市花岡町字大森野)



市営大森野住宅

市営前田住宅  
県営花岡改良住宅







市営南町住宅（大館市比内町扇田字庚申岱 6-3）



