

## 大館市特定公共賃貸住宅（特公賃）入居者募集案内

特定公共賃貸住宅の入居者を募集しますので、希望される方は募集内容をお読みのうえ、お申込みください。

住宅名 所在地	募集戸数 (募集階)	住宅の規格 専用床面積 (間取り)	住宅の構造	建築年度	風呂 トイレ	駐車場	備考 (家賃等)
大谷地特公賃住宅 比内町扇田字大谷地26-1	1戸	3LDK 93.9 m <sup>2</sup> (洋室3,LDK)	木造 2階建 戸建て	H13	有り 水洗	敷地内 駐車可	53,000 円

敷 金 家賃の3ヵ月分

### 入居者資格

- ・自ら居住するために住宅を必要としている方。（持家のある方は不可）
- ・所得制限あり。
- ・市区町村民税を滞納していない方。
- ・申込者及び同居する親族等が暴力団員でないこと。
- ・現に同居し、又は同居しようとする親族等がいること。（親族等の範囲はお問合せください。）
- ・連帯保証人（2名）が必要です。

### 申込方法

- ・特定公共賃貸住宅入居申込書に必要事項を記入し、関係書類を添えて、下記申込場所まで提出してください。
- ・同時に募集している住宅へ重複応募できません。
- ・郵送による申込みはできません。

### 入居者の選考方法

- ・申込者が募集戸数を超える場合は、公開による抽選で決定します。
- ・抽選は、本人又は代理人が直接行うこととなります。

### 抽選日時・会場

令和6年6月7日（金）14時 比内総合支所

### 入居時期

令和6年7月1日（月）以降

### 申込期間

令和6年5月1日（水）から5月10日（金）まで（土日祝日を除く）  
受付時間 8:30～17:15

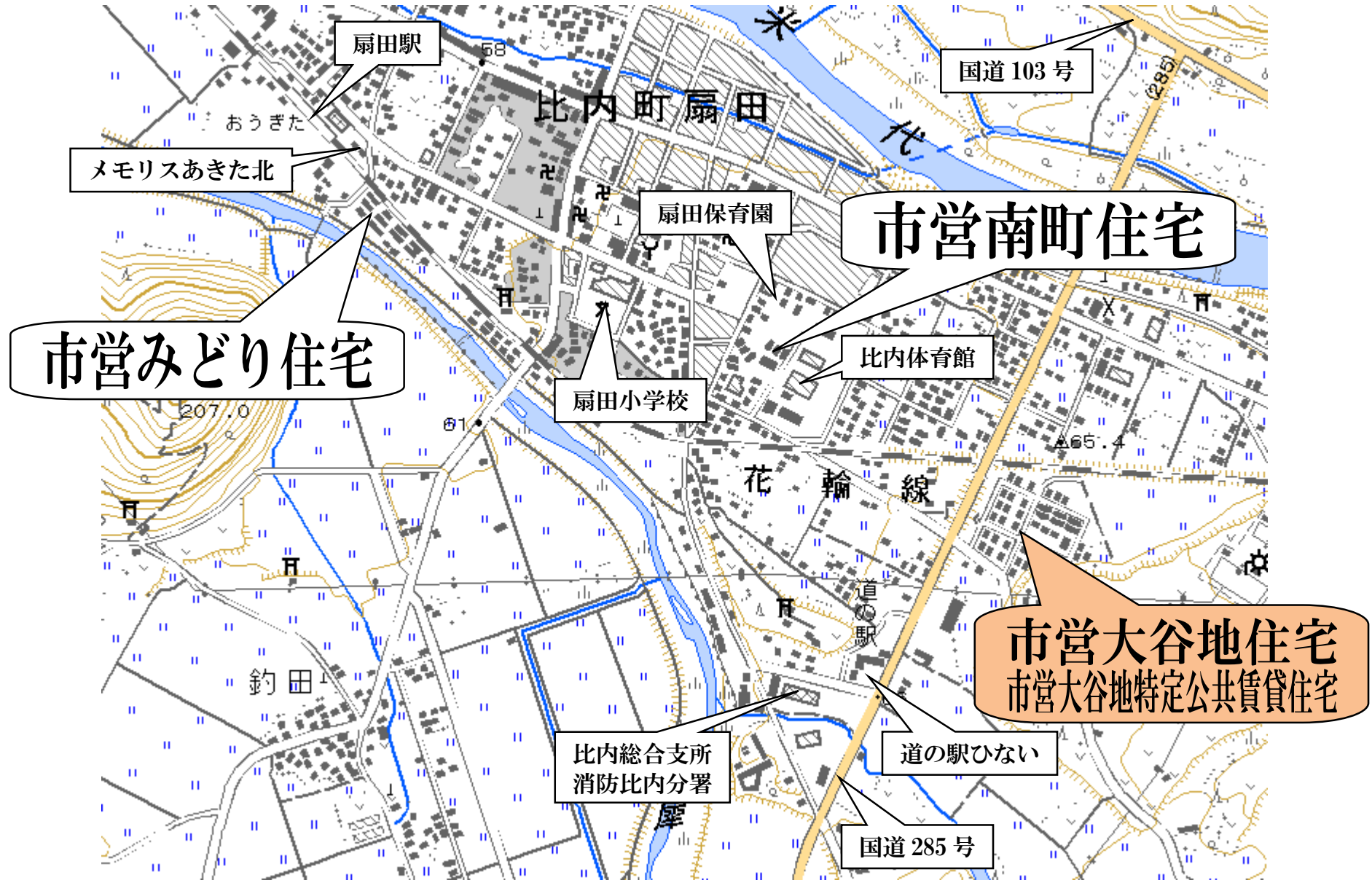
#### 【申込場所】

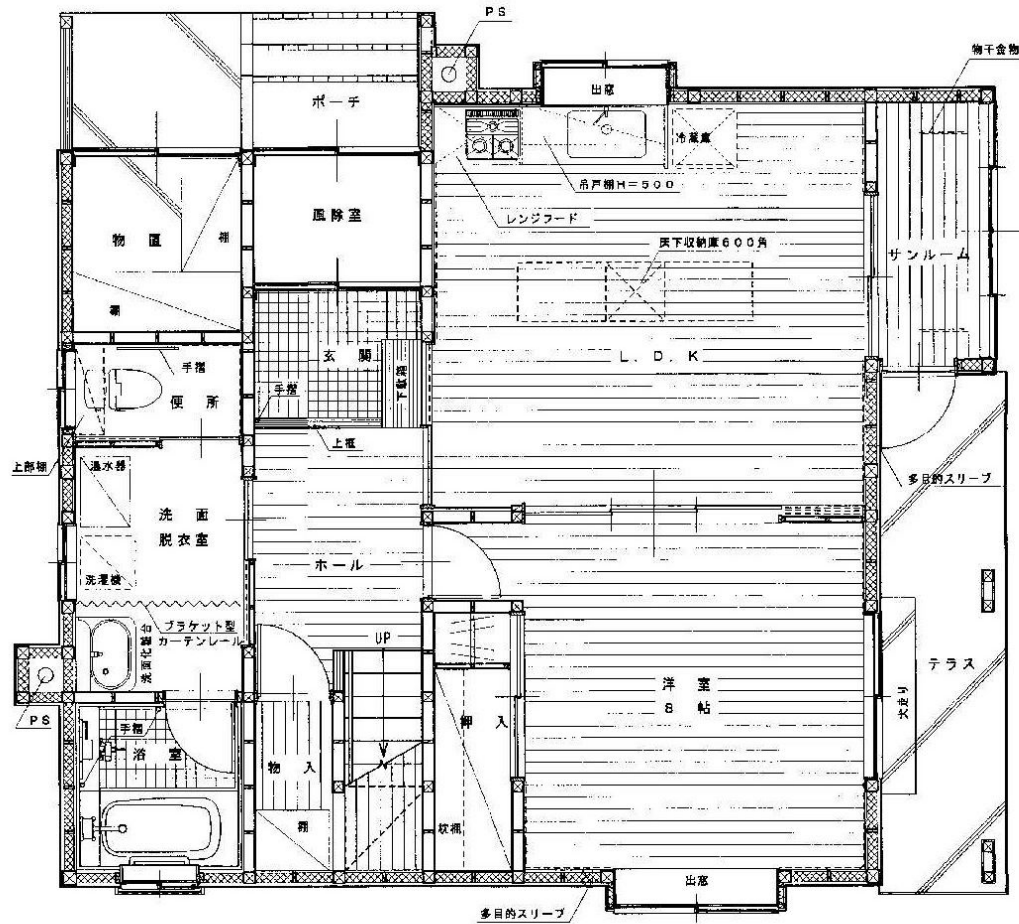
比内総合支所 1階 9番窓口 都市計画課管理係  
大館市本庁 1階 5番窓口 市民課生活相談係  
田代総合支所 1階 2番窓口 地域振興係

#### 【問い合わせ先】

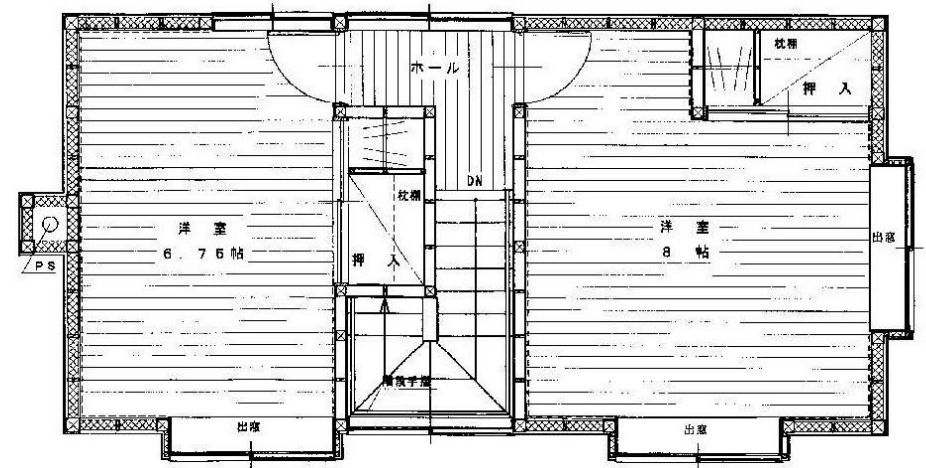
建設部都市計画課管理係  
電話 0186-43-7081

市営大谷地特定公共賃貸住宅（大館市比内町扇田字大谷地 26-1）





(1階間取図)



(2階間取図)

